

Tefal®



OptiGrill+ XL
OptiGrill+ XL avec pince
GC728D10

Des grillades parfaites, de saignantes à bien cuites

OptiGrill+ XL promet des grillades parfaites à chaque fois, dans un format XL idéal pour recevoir de la famille et des amis. Grâce à sa technologie exclusive, ce gril de contact intelligent mesure l'épaisseur de la viande, du poisson ou des légumes au millimètre près, compte le nombre de pièces et ajuste automatiquement le temps de cuisson pour des résultats parfaits à chaque fois. Avec ses neuf programmes de cuisson automatiques et ses plaques inclinées qui permettent d'évacuer les graisses, OptiGrill+ XL permet de préparer une multitude de plats sains et savoureux en toute simplicité. Et avec jusqu'à 2 fois moins de fumée qu'un gril standard, il est idéal pour une utilisation en intérieur !

EDITORIAL DESCRIPTION

Des grillades parfaites à chaque fois

OptiGrill promet des grillades parfaites, exactement comme vous le souhaitez. Sa technologie exclusive mesure l'épaisseur de la viande, du poisson ou des légumes au millimètre près, compte le nombre de pièces et ajuste automatiquement le temps de cuisson pour des résultats parfaits à chaque fois ! Idéal pour un repas de 6 à 8 personnes, ce gril de contact intelligent est doté de 9 programmes de cuisson automatiques et ne requiert aucune surveillance !

ETAILING DESCRIPTION

Tefal OptiGrill+ XL, Gril de contact intelligent, Résultats parfaits, GC728D10

- **DES GRILLADES PARFAITES, DE SAIGNANTES À BIEN CUITES** : Un gril intelligent qui ajuste automatiquement le temps de cuisson pour des grillades parfaites, de saignantes à bien cuites
- **UNE TECHNOLOGIE EXCLUSIVE QUI MESURE L'ÉPAISSEUR DES ALIMENTS** : Mesure l'épaisseur de vos aliments au millimètre près, compte le nombre de pièces et ajuste automatiquement le temps de cuisson
- **AUCUNE SURVEILLANCE REQUISE** : Fiez-vous simplement à l'indicateur de niveau de cuisson qui vous indique lorsque la cuisson est terminée, avec 9 programmes automatiques pour la viande, le poisson, les légumes et bien plus
- **NETTOYAGE FACILE** : Plaques antiadhésives et bac à jus compatibles lave-vaisselle pour un nettoyage sans effort
- **RÉPARABILITÉ 15 ANS AU JUSTE PRIX** : Engagement de réparabilité 15 ans au juste prix grâce à notre réseau de 6 200 réparateurs dans le monde, pour contribuer à la protection de l'environnement et à la réduction des déchets
- **CAPACITÉ XL** : La très grande capacité est idéale pour préparer des repas généreux, de 6 à 8 personnes
- **GRILLADES PLUS SAINES** : Jusqu'à 44 % de matières grasses en moins* grâce aux plaques inclinées qui permettent d'évacuer les graisses (*test interne réalisé en mars 2021 ; test réalisé sur un steak haché avec 20 % de matières grasses, avant et après cuisson ; la récupération des graisses dépend de la qualité de la viande et du niveau de cuisson choisi)
- **JUSQU'À DEUX FOIS MOINS DE FUMÉE** : Produit jusqu'à 2 fois moins de fumée qu'un gril d'intérieur classique
- **CONTENU** : Gril de contact intelligent OptiGrill+ XL, Pincettes

BENEFICES DU PRODUIT

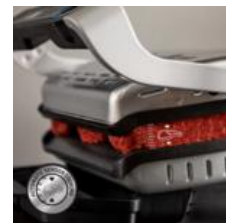


Des grillades parfaites, de saignantes à bien cuites

OptiGrill+ XL ajuste automatiquement le temps de cuisson pour des grillades parfaites, de saignantes à bien cuites !

Technologie exclusive

OptiGrill+ XL mesure l'épaisseur de vos aliments au millimètre près et compte le nombre de pièces pour ajuster automatiquement le temps de cuisson.



Aucune surveillance requise

Fiez-vous simplement à l'indicateur de niveau de cuisson avec 9 programmes automatiques : viande rouge, burger, saucisses, bacon, volaille, poisson, sandwich, poivrons et aubergines.

Nettoyage facile

Les plaques antiadhésives et le bac à jus compatibles lave-vaisselle garantissent un nettoyage sans effort.



Capacité XL

La très grande capacité de 6 à 8 personnes est idéale pour préparer des repas généreux et savoureux à partager en famille ou entre amis.

Grillades plus saines

Grillades plus saines : jusqu'à 44 % de matières grasses en moins* grâce aux plaques inclinées qui permettent d'évacuer les graisses. *Test interne réalisé en mars 2021. Test réalisé sur un steak haché avec 20 % de matières grasses, avant et après cuisson. La récupération des graisses dépend de la qualité de la viande et du niveau de cuisson choisi.

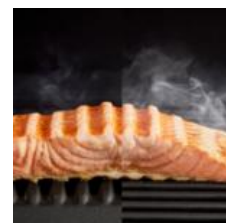


Produit réparable 15 ans au juste prix

Conçu pour être facilement réparé pendant 15 ans grâce à nos pièces détachées disponibles à un coût raisonnable rapidement au travers de notre réseau de 6 200 réparateurs dans le monde.

Jusqu'à 2 fois moins de fumée

Produisant jusqu'à 2 fois moins de fumée qu'un gril d'intérieur classique, OptiGrill+ XL promet des grillades faciles et sans fumée à chaque fois !





9 programmes de cuisson automatiques

Viande rouge, burger, saucisses, bacon, volaille, poisson, sandwich, poivrons et aubergines.



Mode manuel

4 réglages de cuisson.



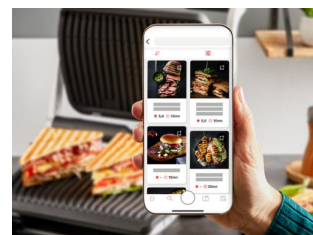
Indicateur de niveau de cuisson

3 niveaux de cuisson, de saignant à bien cuit.



Plaques grill antiadhésives

40 cm x 20 cm



Application gratuite

Des inspirations et des recettes étape par étape



Bac à jus

Pour évacuer les graisses.

DRAFT

PHOTOS DU PRODUIT

Autres images produit



[product.premium.banner.desktop]



[product.slide.desktop.medias]



Photos produit in situ



Video(s)



mode d'emploi



CARACTERISTIQUES DU PRODUIT

[MAIN FEATURES]

➤ [Number of serving]	[Up to 8 people]
➤ [Number of automatic cooking programs]	9
➤ [Cooking level indicator]	[Color indicator]
➤ Puissance	2 000 W
➤ [Dishwasher safe parts]	[Plates + juice tray]

[OTHER FEATURES]

➤ Coloris	INOX
➤ [Secondary(ies) Colour(s)]	NOIR
➤ [Intelligent grill]	Oui
➤ Programmes de cuisson	[red meat, burger, sausages, bacon, poultry, fish, sandwiches, pepper, aubergines]
➤ Système de cuisson automatique	Oui
➤ [Automatic cooking indicator]	[Round shape Colour indicator]
➤ Mode manuel	Oui
➤ [Frozen mode]	Oui
➤ Plaques à revêtement anti-adhésif	Oui
➤ Dimensions des plaques	40 x 20 cm
➤ Plaques amovibles	Oui
➤ Surface de cuisson	800 cm ²
➤ Bac à jus amovible	Oui
➤ Compatible lave-vaisselle	Oui
➤ Corps	Acier inoxydable
➤ Interrupteur marche/arrêt	Oui
➤ Détails du thermostat réglable	4
➤ Longueur du cordon électrique	1.2 m
➤ Autres accessoires fournis	Pince
➤ Type de prise	EUR
➤ Pays d'origine	Chine

INFORMATIONS LOGISTIQUES

CMMF : 7211005210

Code EAN	Colisage	Pièces / couche palette	Couches / palette	Pièces / palette	Pièces / container
EAN ST : 3168437252106 EAN UC : 3168437252106	1	6	2	12	C20 : 558 C40 : 1 170 HQ4 : 1 300

	Produit nu	Produit emballé	Carton	Palette
Dimensions (L x l x H)	365 x 445 x 175 (mm)	481 x 375 x 229	500 x 260 x 415	1 200 x 800 x 964
Poids	7.2 (KG)	10,2 (KG)	10,2 (KG)	143,4 (KG)

RELATIONS

CMMF : 7211005210

Switch (replace)	
Switch (is replaced by)	
Cross-sell	
Accessories	
Linked to finished products	