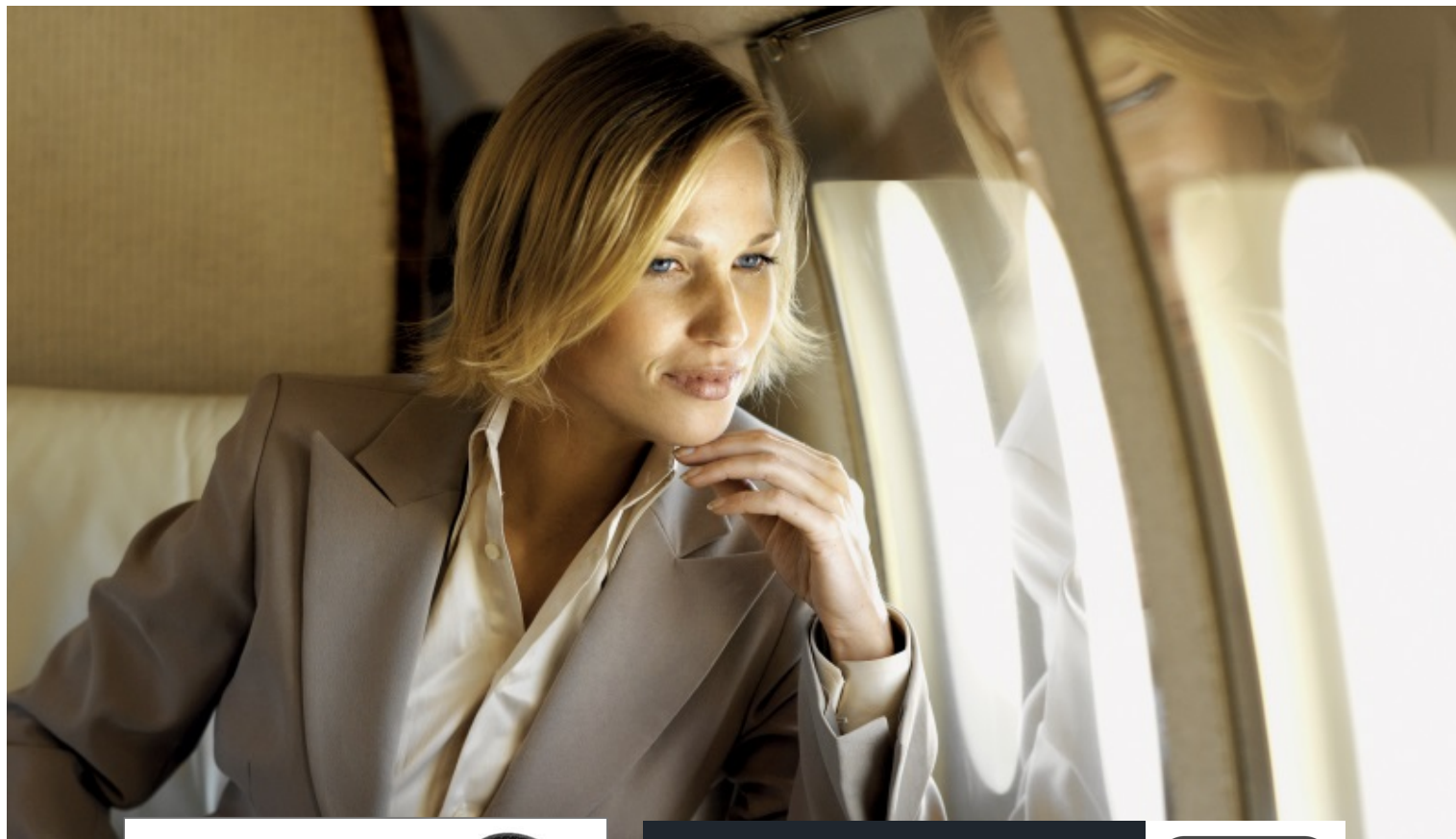


# Rowenta®



**Compact Steam Pro DG7623 Centrale vapeur**  
CENTRALE À VAPEUR HAUTE PRESSION  
DG7623F0

## Vapeur haute pression. Superbes résultats

La centrale à vapeur Compact Steam Pro de Rowenta assure des résultats professionnels avec 6,3 bars de vapeur haute pression et un débit de vapeur de 325 g/min. Sa semelle brevetée Microsteam 400HD Laser offre la meilleure distribution de vapeur du marché pour un repassage plus rapide et efficace.

*\*Par rapport au nombre total de trous actifs situés sur les semelles des 10 premières marques concurrentes en 2017.*

*\*\*Par rapport à d'autres outils sur le marché.*

## EDITORIAL DESCRIPTION

### Centrale vapeur haute pression compacte pour de superbes résultats

La centrale à vapeur COMPACT STEAM PRO garantit l'équilibre parfait entre repassage de qualité professionnelle et confort d'utilisation. La vapeur haute pression de 6,3 bars et le débit de vapeur de 325 g/min garantissent des performances exceptionnelles pour venir à bout des faux plis les plus récalcitrants. Dotée de la semelle brevetée Microsteam 400HD Laser assurant la meilleure distribution de vapeur du marché pour maximiser l'efficacité du repassage. Le grand réservoir d'eau d'1,1 l est idéal pour les longues sessions de repassage et vous permet de le remplir continuellement. Le fer à repasser dispose d'une pointe de précision pour accéder facilement aux zones difficiles d'accès, ainsi que d'un système de verrouillage pour un transport facile et sécurisé.

## ETAILING DESCRIPTION

### ROWENTA COMPACT STEAM PRO - Centrale à vapeur haute pression - 6,3 bars - Débit de vapeur de 325 g/min - DG7623F0

- Centrale à vapeur haute pression : 6,3 bars et débit de vapeur de 325 g/min pour éliminer les faux plis les plus récalcitrants.
- Meilleure distribution de vapeur du marché grâce à sa semelle brevetée Microsteam 400HD\*, pour un repassage plus efficace.
- Semelle Laser résistante aux rayures pour une glisse parfaite
- Meilleure centrale vapeur garantissant un transport facile et sécurisé grâce à son système de verrouillage intégré
- Pointe profilée pour accéder aux zones difficiles d'accès avec précision
- Le mode d'économie d'énergie permet d'économiser jusqu'à 20 % d'énergie\*\*
- Produit réparable pendant 10 ans.

## BENEFICES DU PRODUIT



### Résultats professionnels avec un design compact

Technologie professionnelle pour de superbes résultats de repassage en un rien de temps. Sa vapeur haute pression de 6,3 bars permet de raccourcir vos sessions de repassage et de vous faire gagner du temps.

### Grand débit de vapeur

Débit de vapeur de 325 g/min pour venir à bout des faux plis les plus récalcitrants, sur n'importe quel type de tissu.



### La meilleure distribution de vapeur du marché\*

La nouvelle semelle Microsteam 400 HD Laser assure la meilleure distribution de vapeur du marché\*. La finition laser de sa semelle garantit une résistance optimale aux rayures.



### Mode éco

Le mode Eco permet d'économiser jusqu'à 20 % d'énergie et d'eau par rapport au débit de vapeur maximal. Ce débit de vapeur est adapté à tous les vêtements standard.

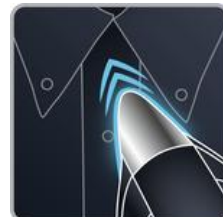


### Grand réservoir pour de plus longues sessions de repassage

Le réservoir d'eau de 1,1 l peut être rempli à tout moment, permettant des sessions de repassage illimitées.

### Pointe de précision

Une pointe profilée pour un accès facile et précis aux zones difficiles. Permet d'atteindre les bordures étroites, les coutures et les cols.



### Un transport facile et sûr

Un système de verrouillage intégré pour un transport simple et sûr, d'une main.

### Effet assainissant

Détruit jusqu'à 99,99 % des bactéries



### Réparable au juste prix - 15 ans

- Conçu pour être réparé
- Mise à disposition rapide des pièces à coût limité pendant 15 ans et plus
- 6200 réparateurs agréés mondiaux

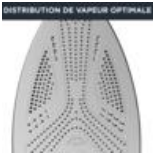
*\*Par rapport au nombre total de trous actifs situés sur les semelles des 10 premières marques concurrentes en 2017.*  
*\*\*Par rapport à d'autres outils sur le marché.*

PHOTOS DU PRODUIT

Autres images produit



Photos produit in situ



Video(s)



Packaging

Made in Logo



mode d'emploi



fiche de sécurité



## CARACTERISTIQUES DU PRODUIT

### PERFORMANCE EN TERMES DE PUISSANCE ET DE DEBIT DE VAPEUR

➤ Puissance	2200 W
➤ Débit vapeur	100 g/min
➤ Pressing	325 g/min
➤ Pression vapeur	6,3 bar
➤ Vapeur verticale	Oui
➤ Réglage de la vapeur et de la température	Réglage manuel
➤ Temps de chauffe	2 min
➤ Cuve Haute pression	Oui

### PERFORMANCES DE LA SEMELLE

➤ Technologie de la semelle	Microsteam 400HD Laser
➤ Diffusion continue de la vapeur	Pointe, côté et centre
➤ Pointe précision	Oui

### CONFORT D'UTILISATION

➤ Anti-goutte	Oui
➤ Arrêt automatique	Oui
➤ Mode Eco	Oui
➤ Longueur du cordon électrique	[1.70 m]
➤ Système de verrouillage	Oui
➤ Capacité du réservoir d'eau	1,1 L
➤ Repose talon stable	Oui
➤ Réservoir	Fixe
➤ Détecteur réservoir vide	Oui
➤ Remplissage continu	Oui
➤ Rangement du cordon	Cordon électrique

### DURABILITÉ

➤ Collecteur de tartre	Oui
➤ Fonction anti-tartre	Système de rinçage
➤ Alerte de tartre	Oui

### AUTRES CARACTÉRISTIQUES

➤ Coloris	Noir et Bleu canard
➤ Pays d'origine	France

## INFORMATIONS LOGISTIQUES

CMMF : 1830007263

Code EAN	Colisage	Pièces / couche palette	Couches / palette	Pièces / palette	Pièces / container
EAN ST : 3121040072639 EAN UC :	1	8	3	24	C20 : C40 : HQ4 :

	Produit nu	Produit emballé	Carton	Palette
Dimensions (L x l x H)	34,2 x 21,3 x 28,5	400 x 285 x 310	400 x 290 x 345	1 200 x 800 x 1 179
Poids	4.25 (KG)	4,44 (KG)	4,44 (KG)	127,56 (KG)

## [RELATIONS.TITLE]

CMMF : 1830007263

Switch (replace)	
Switch (is replaced by)	
Cross-sell	
Accessories	
Linked to finished products	2023-10-23