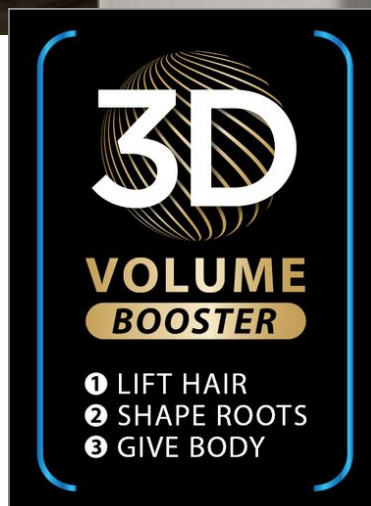


# Rowenta®



**Volumizer**  
Sèche-cheveux hybride  
CV6135F0

## Découvrez la nouvelle dimension du volume 3D

Le sèche-cheveux Volumizer de Rowenta sublime votre brushing pour obtenir un beau volume et pour des looks et des coiffures variés. Découvrez la triple action du système 3D Volume Booster : une technologie de moteur hybride offrant jusqu'à 40 % de flux d'air\* en plus pour décoller les racines, un concentrateur fin de 8 mm pour la mise en forme et un diffuseur pour un volume exceptionnel. D'autres fonctions pratiques viennent compléter le tout.

*\*Vs gamme CV59 de Rowenta*

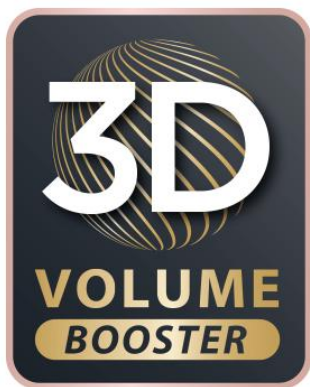
**Sèche-cheveux Rowenta Volumizer : séchage triple action**

Vous souhaitez apporter du volume à vos cheveux ? Le sèche-cheveux Volumizer de Rowenta offre un séchage triple-action, avec un flux d'air puissant qui décolle les racines tout en apportant forme et volume aux cheveux. Le système 3D Booster de volume est doté d'une technologie de moteur hybride qui offre tous les avantages d'un moteur DC et AC, avec jusqu'à 40 % de flux d'air en plus\* pour décoller les racines. Le concentrateur fin de 8 mm dompte facilement les cheveux des racines jusqu'aux pointes tandis que le diffuseur crée un volume naturel sur toute la chevelure. Le résultat ? Un brushing au volume exceptionnel et un séchage toujours aussi efficace. Sa haute performance de séchage de 2 400 Effiwatts, associée au réglage Advanced Care et au générateur ionique rend les cheveux lisses, souples et brillants. Avec son design premium, ce sèche-cheveux silencieux, léger et compact garantit des résultats parfaits jour après jour.

**BÉNÉFICES PRODUIT SITE DISTRIBUTEUR**

**Rowenta Volumizer Sèche-cheveux Moteur hybride haute performance de 2400 Effiwatts Décolle les racines Booste le volume naturel Concentrateur fin de 8 mm Diffuseur CV6135F0**

- **3D BOOSTER DE VOLUME** : découvrez un séchage triple action avec un flux d'air puissant qui décolle les racines, un concentrateur de 8 mm pour la mise en forme et un diffuseur qui booste le volume naturel des cheveux
- **TECHNOLOGIE HYBRIDE** : un sèche-cheveux qui présente les avantages d'un moteur DC et AC offrant jusqu'à 40 % de flux d'air en plus\* et une puissance de séchage qui décolle les racines
- **MISE EN FORME PARFAITE** : domptez vos racines grâce au concentrateur fin de 8 mm
- **VOLUME NATUREL BOOSTÉ** : diffuseur pour créer un volume naturel sur toute votre chevelure
- Réparabilité 15 ans, Garantie 2 ans
- **HAUTE PERFORMANCE DE SECHAGE** : La technologie avancée de notre moteur hybride et la puissance de séchage de 2 400 Effiwatts garantissent un brushing toujours impeccable
- **BRILLANCE ET DOUCEUR** : Le réglage Advanced Care associé au générateur ionique rend les cheveux brillants, lisses et naturellement protégés
- **DESIGN PREMIUM** : Alliant confort et simplicité d'utilisation, ce sèche-cheveux de couleur blanche, léger et compact est doté d'une technologie d'insonorisation pour un séchage plus silencieux
- **LIVRE AVEC** : un concentrateur de 8 mm et un diffuseur volume

**BENEFICES DU PRODUIT****3D Booster de volume**

Découvrez un séchage triple action qui combine un flux d'air puissant décollant les racines, un concentrateur fin de 8 mm pour la mise en forme et un diffuseur pour booster le volume naturel des cheveux.

**Séchage des racines jusqu'aux pointes**

La technologie du moteur hybride offre le meilleur des deux mondes avec les avantages d'un moteur DC et AC, pour un flux d'air haute performance qui décolle les racines et apporte du volume aux cheveux.

**Mise en forme parfaite**

Domptez vos racines grâce au concentrateur fin de 8 mm pour un séchage précis et un brushing parfait.

### **Volume naturel boosté**

Donnez un coup de boost au volume naturel de vos cheveux grâce au diffuseur qui donne du corps à votre chevelure.



### **Haute performance de séchage**

La technologie avancée du moteur hybride et la puissance de séchage de 2 400 Effiwatts garantissent un brushing toujours impeccable.

### **Brillance et douceur**

Le niveau de température optimal permet de préserver l'hydratation naturelle des cheveux, tandis que le générateur ionique réduit les frisottis et l'électricité statique pour des cheveux lisses et d'une brillance éclatante.



### **Design exceptionnel**

Alliant confort et simplicité d'utilisation, ce sèche-cheveux léger et compact offre un séchage plus silencieux.

### **Réparable au juste prix - 15 ans**

- Conçu pour être réparé
- Mise à disposition rapide des pièces à coût limité pendant 15 ans et plus
- 6200 réparateurs agréés mondiaux



## PHOTOS DU PRODUIT

### Autres images produit



### Photos produit in situ



### Packaging



### Notice d'utilisation



## CARACTERISTIQUES DU PRODUIT

### RÉSULTAT/UTILISATION

➤ Puissance	1800 W
➤ Performance	2400 Effiwatts
➤ Vitesse de l'air (km/h)	120
➤ Dimensions du concentrateur	8 mm
➤ Nombre de températures	3
➤ Nombre de vitesses	2
➤ Touche air frais	Oui
➤ Concentrateur	1
➤ Type de diffuseur	Standard
➤ Diffuseur	Oui

### RESPECT DES CHEVEUX

➤ Générateur ionique	Oui
----------------------	-----

### ERGONOMIE/CONFORT D'UTILISATION

➤ Type de moteur	Moteur Hybride
➤ Grille amovible	Oui
➤ Anneau de suspension	Oui
➤ Eco énergie	Oui

### SPÉCIFICITÉS TECHNIQUES

➤ Tension	230 V
➤ Longueur du cordon électrique	1.8 m
➤ Autres	Touche air frais fixe (pas besoin de laisser le doigt appuyé sur la touche)
➤ Coloris	Blanc et rouge foncé

### BESOIN

➤ Autres	Touche air frais fixe (pas besoin de laisser le doigt appuyé sur la touche)
----------	---

### RÉSULTAT ATTENDU

➤ Séchage rapide	Oui
➤ Volume	Oui
➤ Mise en forme	Oui

➤ Pays d'origine	Chine
➤ Garantie	2 ans
➤ Disponibilité des pièces détachées	15 ans

## INFORMATIONS LOGISTIQUES

CMMF : 1830008437

Code EAN	Colisage	Pièces / couche palette	Couches / palette	Pièces / palette	Pièces / container
EAN ST : 3121040084373 EAN UC :	6	24	3	72	C20 : 3 780 C40 : 7 800 HQ4 : 9 240

	Produit nu	Produit emballé	Carton	Palette
Dimensions (L x l x H)	177 x 96 x 281 (mm)	220 x 100 x 285	455 x 315 x 305	1 200 x 800 x 1 049
Poids	0,608 (KG)	1,117 (KG)	6,7 (KG)	101,4 (KG)

## RELATIONS

CMMF : 1830008437

Switch (replace)	
Switch (is replaced by)	
Cross-sell	
Accessories	2024-03-04

