

BROSSE A CHEVEUX ULTIMATE EXPERIENCE
BROSSE À CHEVEUX ULTIMATE EXPERIENCE
CF9620F0

Inspirée par les coiffeurs, conçue pour vous

La brosse soufflante rotative Ultimate Experience de Rowenta est un outil de coiffure 2-en-1 compact vous permettant d'obtenir des résultats dignes d'un salon de coiffure, dans le confort de votre maison. Ce nouvel outil innovant met des résultats sur mesure à votre portée pour la première fois, avec des programmes et des réglages intuitifs pour adopter de nombreux looks en fonction de votre humeur, et trois brosses d'expert pour convenir à tous les types de cheveux.

**test externe réalisé en 2019*

BENEFICES DU PRODUIT

Expertise de coiffure sur mesure, approuvée par les professionnels

Découvrez un outil approuvé par les experts, assurant des résultats exceptionnels, conçu suite à des années d'expérience et de collaboration avec des spécialistes de la coiffure pour un look personnalisé et une large gamme de styles.



APPROVED BY
PROFESSIONALS

Performances et efficacité 2-en-1

Offrant la solution parfaite pour des résultats magnifiques en un minimum de temps, il s'agit d'un outil facile à utiliser qui sèche et coiffe en même temps, pour une routine quotidienne plus rapide et facile qui vous permet de gagner du temps sans sacrifier votre look.



Trois brosses pour convenir à tous les types de cheveux

Un outil polyvalent qui convient à tous les types de cheveux, avec trois brosses spécialement conçues avec des professionnels pour obtenir des résultats de coiffure sur mesure : une brosse pour les cheveux plats et fins, une autre pour les cheveux épais et denses, ainsi qu'une dernière pour les franges, assurant une fluidité améliorée jusque dans les moindres détails.



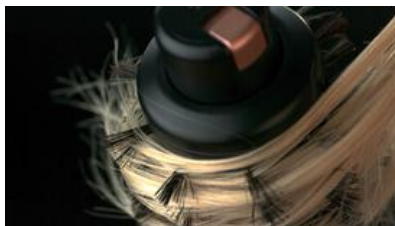
Programme Style Assist

Découvrez des contrôles intuitifs et des réglages faciles à maîtriser, avec des programmes de coiffure exceptionnels qui ajustent automatiquement la température et la vitesse de rotation pour mettre les résultats exacts que vous désirez à votre portée.



Poils PRO KERATIN

Les poils PRO KERATIN apportent 58 % de brillance en plus qu'en laissant vos cheveux sécher naturellement,* pour une coiffure et un soin entièrement naturels qui laissent vos cheveux lisses, soyeux et brillants.



Générateur ionique

Le générateur d'ions réduit l'électricité statique et l'effet frisottis pour des cheveux lisses et maîtrisés à la brillance éclatante.



Compacte et ergonomique

Découvrez la commodité et la simplicité pure grâce à cet outil conçu pour rendre votre routine de coiffure quotidienne plus confortable et agréable.



Produit réparable - 10 ans

- Conçu pour être réparé
- Mise à disposition rapide des pièces à coût limité pendant 10 ans et plus
- 6500 centres de réparations dans le Monde

Downloaded from www.vandenborre.be



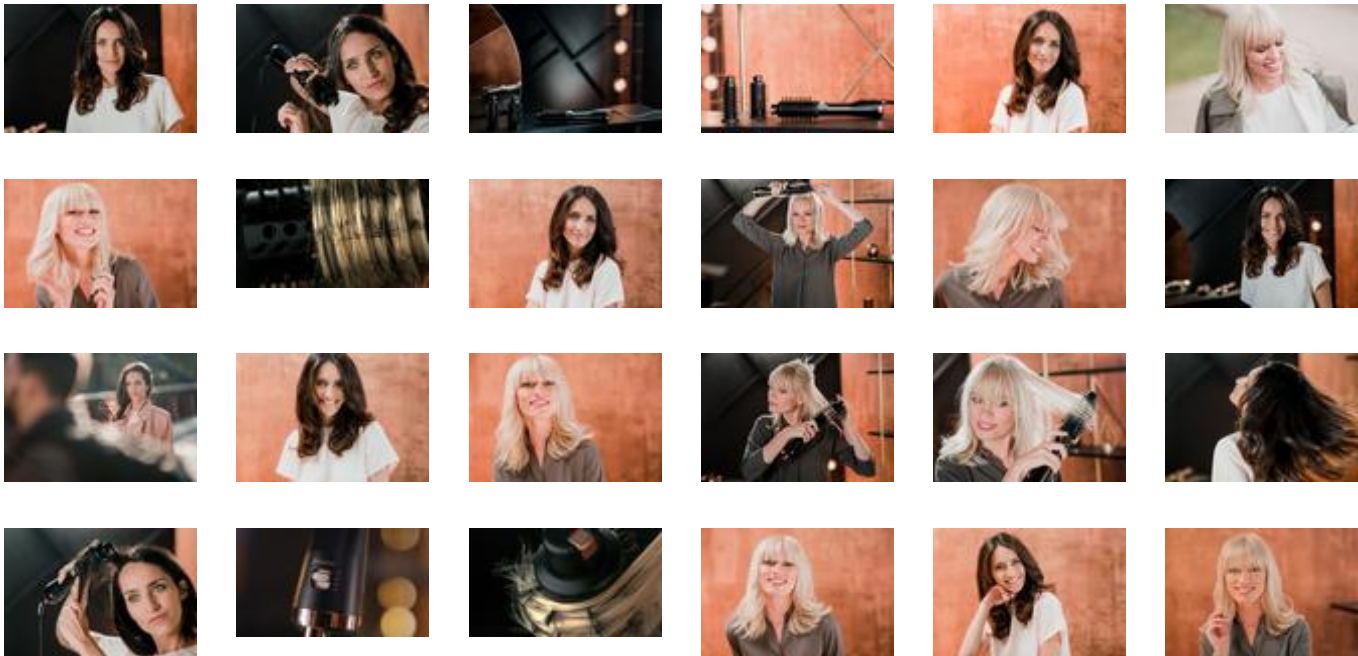
*test externe réalisé en 2019

PHOTOS DU PRODUIT

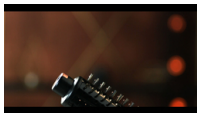
Autres images produit



Photos produit in situ



[product.packshot360]



Packaging



[product.pos.in.pack]



[product.ifu]



Downloaded from www.vandenborre.be

RÉSULTAT/UTILISATION

- Puissance [630-750W W]
- Réglages de vitesse / température [3]
- Touche air frais Oui
- Revêtement Céramique
- Fonctions Chauffant, soufflant et rotatif
- Types de poils Naturel
- Diamètre du cylindre mm
- Multi diamètre Oui
- Forme Rond
- Rotation automatique Oui
- Température réglable °C
- Accessoire 1 : [1 round brush 50 mm diameter for thick & unruly hair]
- Accessoire 2 : [1 round brush 50 mm diameter for thin & flat hair]
- Accessoires 3 : [1 round brush 38 mm diameter for short hair & fringes]

RESPECT DES CHEVEUX ET ERGONOMIE

- Efficace à basse température Oui
- Réglages de température selon la nature des cheveux Oui
- Extrémité froide Oui
- Température maximale du débit d'air °C
- Générateur ionique Oui

ERGONOMIE/CONFORT D'UTILISATION

- Temps de chauffe s
- Grille amovible Oui
- Anneau de suspension Oui
- Housse brosse Oui

SPÉCIFICATIONS TECHNIQUES

- Tension 220-240 V
- Longueur du cordon électrique m
- Cordon 360° Oui
- Type d'élément chauffant Céramique

- Pays d'origine Chine

INFORMATIONS LOGISTIQUES

CMMF : 1830007299

Code EAN	Colisage	Pièces / couche palette	Couches / palette	Pièces / palette	Pièces / container
EAN ST : 3121040072998 EAN UC :	5	40	2	80	C20 : 2 270 C40 : 4 660 HQ4 : 5 175

	Produit nu	Produit emballé	Carton	Palette
Dimensions (L x l x H)	400 x 55,0 x 65 (mm)	380 x 270 x 105 (MM)	397 x 290 x 545 (MM)	1 200 x 800 x 1 224 (MM)
Poids	0,84 (KG)	1,778 (KG)	8,89 (KG)	163,24 (KG)