



**POWER STRAIGHT CF5820C0**  
CF5820C0

## **Plus rapide qu'un fer à lisser, jusqu'à 33 % de temps gagné !**

Obtenez de magnifiques cheveux lisses même quand vous êtes pressée le matin ! Rowenta Power Straight est la première brosse lissante conçue pour les cheveux difficiles à lisser. Grâce ses picots triple action spécialement conçus, le lissage des cheveux même les plus frisés devient facile et rapide. Attrape, tend et lisse, pour des cheveux parfaitement lisses des racines aux pointes en quelques minutes !

*\*par rapport au fer à lisser Rowenta SF4210. Test réalisé par un laboratoire externe en 2017 auprès de 24 femmes, qui ont constaté un lissage plus rapide. Échantillon total : 27 femmes, gain de temps moyen : 28 %.*

## BENEFICES DU PRODUIT



### Spécialement conçu pour les cheveux frisés et crépus

Technologie en trois étapes : 1. ATTRAPE : 40 picots attrapent les cheveux dès la racine 2. TEND : un maillage de 2 types de picots apporte la tension optimale 3. LISSE : des racines aux pointes grâce à 100 picots chauffants en céramique dotés de la technologie Thermo Control, pour une chaleur constante et homogène qui n'abîme pas les cheveux

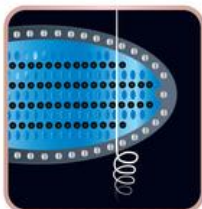
#### Picots attrape-racine

40 picots attrape-racine saisissent les cheveux dès la racine.



#### Maillage de deux types de picots

Maillage de 2 types de picots qui apporte la tension optimale pour des résultats plus efficaces.



#### Générateur ionique

Pour une action anti-frisottis et un résultat ultra-brillant, sans électricité statique.



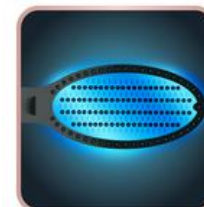
#### Température parfaite

Capteur de température intégré qui garantit une température optimale constante : 160° - 180° - 200° pour les cheveux fins à épais



#### Technologie Thermo Control

Pour une chaleur constante et homogène qui n'abîme pas le cheveu et garantit un résultat de lissage parfait.



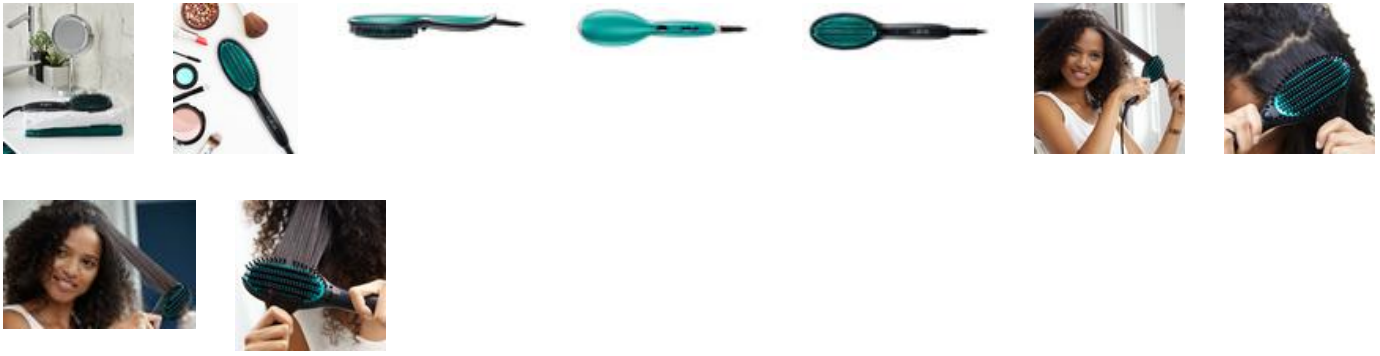
#### Produit réparable - 10 ans

- Conçu pour être réparé
- Mise à disposition rapide des pièces à coût limité pendant 10 ans et plus
- 6500 centres de réparations dans le Monde

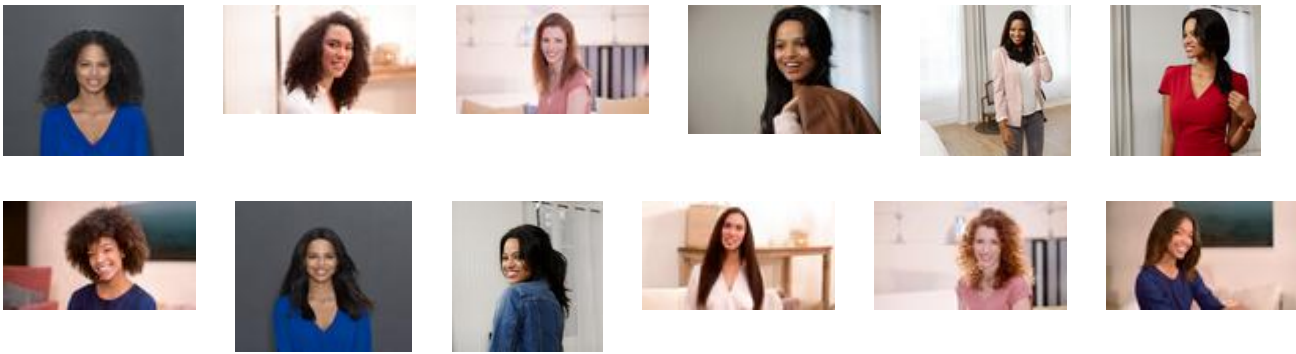


**PHOTOS DU PRODUIT**

**Autres images produit**



**Photos produit in situ**



**Video(s)**



**Packaging**



**[product.pos.in.pack]**



**CARACTERISTIQUES DU PRODUIT****RÉSULTAT/UTILISATION**

- Réglage de température [160° - 180° - 200° (3)]
- Revêtement Céramique
- Fonctions [Heating and straightening]
- Types de poils [Heating bristles]
- Température réglable [160° - 200° °C]

**RESPECT DES CHEVEUX ET ERGONOMIE**

- Efficace à basse température Oui
- Réglages de température selon la nature des cheveux Oui
- Générateur ionique Oui

**ERGONOMIE/CONFORT D'UTILISATION**

- Arrêt automatique [1h]
- Affichage LED
- Indicateur de chauffe Oui
- Temps de chauffe [45 s]

**SPÉCIFICATIONS TECHNIQUES**

- Tension 220-240 V
- Cordon 360° Oui

- Pays d'origine Chine

**INFORMATIONS LOGISTIQUES****CMMF : 1830006990**

Code EAN	Colisage	Pièces / couche palette	Couches / palette	Pièces / palette	Pièces / container
EAN ST : 3121040069905 EAN UC :	6	60	12	720	C20 : 10 116 C40 : 21 780 HQ4 : 24 912

	Produit nu	Produit emballé	Carton	Palette
Dimensions (L x l x H)		325 x 115 x 55 (MM)	340 x 245 x 185 (MM)	1 200 x 800 x 2 354 (MM)
Poids		0,567 (KG)	3,4 (KG)	429 (KG)