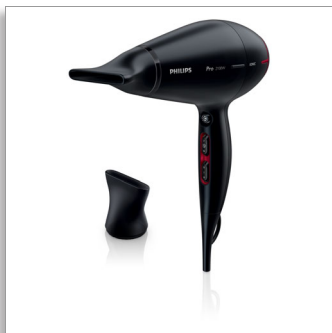


Philips  
Sèche-cheveux Pro

2 100 W



HPS910/00

## Conçu pour un séchage professionnel ultra-rapide

Le sèche-cheveux Philips Pro de 2 100 W a été conçu pour offrir des résultats 45 % plus rapides.\* Le réglage de la température ThermoProtect préserve vos cheveux lors du séchage. \* par rapport au modèle précédent HP4997

### Cheveux préservés

- Température de séchage idéale avec la fonction ThermoProtect
- Plus de soin grâce à la fonction ionique pour des cheveux brillants et sans frisottis
- Plus de soin avec la technologie céramique et sa chaleur infrarouge

### Des résultats impeccables

- Puissance professionnelle de 2 100 W pour des résultats exceptionnels
- Air froid pour fixer votre coiffure
- Moteur AC professionnel, pour une durée de vie augmentée de 50 %
- 2 concentrateurs fins (7 mm et 9 mm), pour une coiffure parfaite
- Vitesse de séchage élevée de 110 km/h

### Facile à utiliser

- 6 combinaisons vitesse/température pour un contrôle total de votre coiffure
- Cordon de 2,5 m, idéal pour les salons
- Garantie 4 ans

**PHILIPS**

## Points forts

### Réglage ThermoProtect



La fonction ThermoProtect garantit une température de séchage idéale et protège vos cheveux contre les surchauffes. Le flux d'air ne perd pas en puissance, les résultats sont exceptionnels, le soin en plus.

### Fonction ionique



La technologie ionique garantit un séchage anti-statique. Les ions chargés négativement éliminent l'électricité statique des cheveux, facilitent la mise en forme et lissent les cuticules pour plus de brillance. Résultat : des cheveux lisses, sans frisottis, d'une brillance incomparable.

### Technologie céramique



Les éléments en céramique génèrent une chaleur infrarouge douce qui sèche vos

cheveux de l'intérieur et les protège du dessèchement, sans compromis sur l'efficacité.

### Puissance professionnelle de 2 100 W



Ce sèche-cheveux professionnel de 2 100 W produit un flux d'air extrêmement puissant. Alliant puissance et vitesse, il facilite et accélère le séchage et le coiffage.

### Six combinaisons vitesse/température

La vitesse et la chaleur souhaitées se règlent facilement afin de créer le style qui vous convient. Les six réglages différents vous donnent une maîtrise parfaite, pour un séchage sur mesure.

### Air froid

Fonction professionnelle indispensable, la touche Air Froid envoie un flux d'air froid permettant de finaliser et fixer votre coiffure.

### Moteur AC professionnel



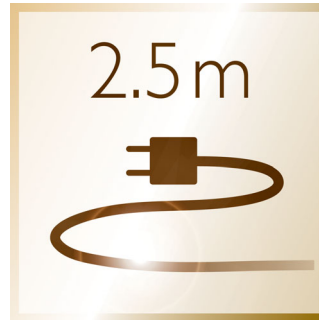
Spécialement développé pour le marché professionnel, ce type de moteur apporte de nombreux avantages. Le principal est sa durée de vie, supérieure à celle des moteurs classiques, ce qui permet d'augmenter de 50 % la durée de vie de votre sèche-cheveux. En outre, il offre un flux d'air extrêmement

puissant, ce qui permet à ce sèche-cheveux d'être 45 % plus rapide\* que d'autres sèche-cheveux à moteur professionnel. \* par rapport au modèle précédent HP4997

### 2 concentrateurs fins

Des résultats impeccables avec un concentrateur pour tous les besoins : 7 mm pour un brushing précis et 9 mm pour une coiffure et des finitions impeccables.

### Cordon de 2,5 m



Le long cordon de 2,5 m vous offre plus de flexibilité et améliore la prise en main de l'appareil, pour que vous puissiez l'utiliser où vous voulez.

### Garantie 4 ans



Ce produit a fait l'objet de tests rigoureux afin de permettre des résultats professionnels ; il est garanti 4 ans.

Downloaded from www.vandenborre.be

Sèche-cheveux Pro  
2 100 W

# Caractéristiques

## Spécificités techniques

- Tension: 220-240 V
- Puissance: 2 100 W
- Longueur du cordon: 2,5 m
- Moteur: CA
- Bi-voltage: Non
- Réglage ThermoProtect

## Technologies de soin

- Réglage ThermoProtect
- Fonction ionique
- Technologie céramique

## Entretien

- Garantie internationale de 4 ans

HPS910/00

Downloaded from [www.vandenborre.be](http://www.vandenborre.be)



Date de publication  
2013-10-02

Version: 5.1.1

© 2013 Koninklijke Philips N.V.  
Tous droits réservés.

Les caractéristiques sont sujettes à modification sans préavis. Les marques commerciales sont la propriété de Koninklijke Philips N.V. ou de leurs détenteurs respectifs.

[www.philips.com](http://www.philips.com)