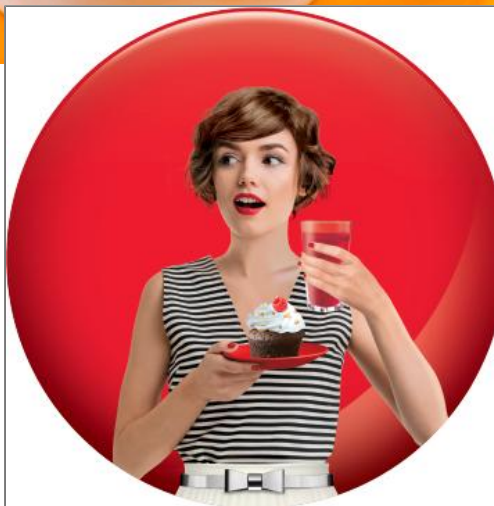


# Moulinex®



**SOLEIL MINIHAKMOLEN DJ360A10**  
Minihakmolen SOLEIL  
DJ360A10

## **Wees ook stijlvol in uw keuken!**

Verwelkom uw gevoel voor stijl in uw keuken met het Moulinex Soleil-keukenassortiment. Het biedt eenvoudige lijnen en een fris, vriendelijk design. Het brengt de zon in uw keuken en zet uw aanrecht in de kijker. Deze 3-in-1-minihakmolen kan allerlei soorten ingrediënten fijnmalen, hakken en mixen dankzij zijn krachtige motor, twee scherpe messen en eenvoudige druksysteem.

## PRODUCTVOORDELEN



### Breng de zon in uw keuken

Eenvoud en stijl komen samen in een fris design en een complete look op uw aanrecht!

### 3-in-1

Fijnmalen, hakken en mixen van allerlei ingrediënten. Perfect voor al uw gerechten!



### Krachtig

Dankzij de motor van 350 W.

### Grote inhoud

250 ml / 200 g nuttige inhoud.



### Gebruiksvriendelijk

Eenvoudig 1-2-3-druksysteem voor alle comfort.



### Eenvoudig op te bergen

Dankzij een compact design met geïntegreerde snoeropbergruimte.



### Eenvoudig te reinigen

Dankzij de vaatwasserbestendige hulpstukken.



**Gemaakt in Frankrijk**

Ontworpen en gemaakt in Frankrijk, met het hoogste niveau van vakmanschap en expertise.



### Repareerbare producten - 10 jaar

- Ontworpen om gemakkelijk te repareren
- Snelle en goedkope levering van onderdelen gedurende minstens 10 jaar
- 6500 reparatiecentra wereldwijd



### PRODUCTFOTO'S

#### Andere productfoto's



#### Product levensstijl foto(s)



#### [product.packshot360]



#### Receptenfoto's



#### verpakking



**PRODUCTEIGENSCHAPPEN**

➤ Vermogen	[350 W]
➤ Snelheden	1,0
➤ Aantal messen	2
➤ Snoeropberguimte	Ja
➤ Kleuren	Ivoorkleur
➤ Land van herkomst	France

**LOGISTIEKE DATA****CMMF 1510001553**

EAN code	Omdoos	PCS / Lagen	Lagen / Pallet	PCS / Pallet	PCS / Container
EAN ST : 3045380015531 EAN UC :	6	60	5	300	C20 : 9 240 C40 : 19 140 HQ4 : 22 968

	uitgepakt product	verpakt product	Standaard Pakket	pallet
Afmetingen (hoogte x diepte x breedte)	108,0 x 108,0 x 200,0	116 x 116 x 210 (MM)	357 x 241 x 222 (MM)	1 200 x 800 x 1 244 (MM)
gewicht	0.68	0,862 (KG)	5,169 (KG)	279,45 (KG)