



Fonction Pyroluxe® PLUS

Profitez des normes optimales de nettoyage grâce à la fonction Pyroluxe® PLUS. Ce système réduit en cendres tous les résidus qui pourront être essuyés avec un chiffon humide

Bénéfices et Caractéristiques

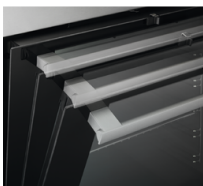
Maximisez vos options culinaires grâce à MaxiSense®

Les zones de cette table de cuisson à induction s'adaptent automatiquement à la majorité de vos casseroles, quelle que soient leur taille et leur forme, si elles recouvrent l'une des croix centrales.



Rails télescopiques OptiFlex™ pour une utilisation flexible de l'espace du four

Pour d'excellents résultats, vous pouvez régler les niveaux des rails télescopiques OptiFlex™ à l'intérieur du four pour pouvoir y placer vos plats de toutes tailles.



SoftMotion™ pour une fermeture douce et silencieuse de la porte

La technologie SoftMotion™ intégrée à la porte du four de cette cuisinière garantit une fermeture douce et silencieuse de la porte à chaque utilisation.

Plus de place pour la créativité

Le plat multi-usages MaxiTray™ extra large vous permet de préparer de plus grandes quantités en une fois.

Classe énergétique A+

Grâce à sa classe énergétique A+, cet appareil contribuera à réduire vos factures d'électricité

- Cuisinière 60x60
- Table: Induction
- 4 foyers indépendants
- Commandes individuelles électroniques par touches sensibles avec ACCES DIRECT A CHAQUE POSITION DE CUISSON
- 9 positions de puissance + booster
- Fonction indicateur de temps écoulé
- Fonction Stop and Go
- 4 boosters
- 4 minuteurs
- 3 témoins de chaleur résiduelle
- Foyer avant gauche: Induction, 2300/3200W/210mm
- Foyer arrière gauche: Induction, 2300/3200W/210mm
- Foyer avant droit: Induction, 2300/3200W/210mm
- Foyer arrière droit: Induction, 2300/3200W/210mm
- FOUR : Electrique
- Four Chaleur tournante pulsée
- Nettoyage four: Pyrolyse
- Préconisation de température
- Porte froide (4 verres), verres et porte démontables
- Rails télescopiques sur 2 niveaux
- Classe énergétique A+**
- Eclairage intérieur 25 W
- Hauteur réglable

Spécifications techniques

Couleur	Inox	Conso.énergétique mode "laissé sur marche" (W)	0.99
Technologie de chauffe de la table	Induction	Cordon fourni (en m):	Non
Source de chaleur	Electrique	Poids appareil brut (Kg)	60.1
Volume utile cavité (L)	XXL 72	Poids appareil net (Kg)	58.1
Taille de la cavité	grand volume	Dimensions emballées HxLxP (mm)	963x635x680
Nombre de grille(s):	1 grille support de plat 1 plat multi-usages, 1 lèchefrite en émail noir	Code EAN	7332543459643
Type de plats			
Rangement:	Tiroir , ouverture Push-pull		
Consommation énergétique CN (kWh)*	0.99		
Consommation énergétique MF (kWh)*	0.67		
Mode de cuisson déterminant la classe énergétique	Multifonction		
Puissance électrique totale maximum (W)	10900		
Hauteur (mm)	850à la table		
Largeur (mm)	596		
Profondeur (mm)	600		
Dimensions cavité (HxLxP) en mm	362x480x415		
Niveau sonore dB(A)**	53		
Temps de cuisson charge normalisée (CN)	47		
Temps de cuisson charge normalisée (MF)	45		

PSGBCO190DE00004

