

DIGITAL RADIO DAB/FM

Gebruiksaanwijzing

DAB DAB+

RDS

©2017 Sony Corporation Printed in China

http://www.sony.net/

XDR-V20D

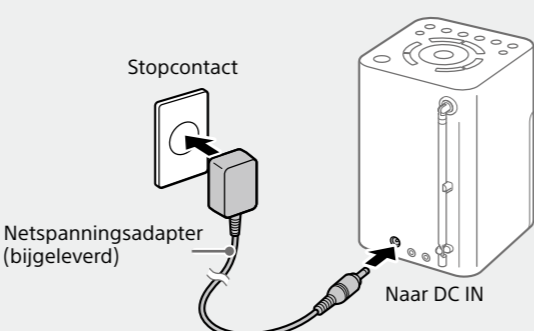


Vorbereidingen

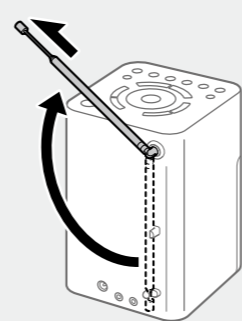
Wanneer u het apparaat voor de eerste keer gebruikt, moet u het apparaat met behulp van de netspanningsadapter (bijgeleverd) aansluiten op een stopcontact. Anders kan het apparaat niet worden ingeschakeld.

1 Sluit het apparaat aan op een stopcontact en laad het apparaat op.

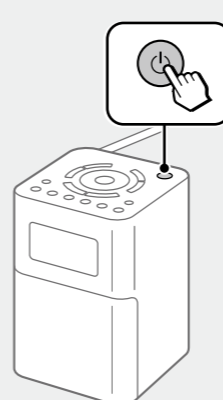
De ingebouwde accu is na maximaal 6 uur volledig opgeladen (100%).



2 Trek de antenne uit.

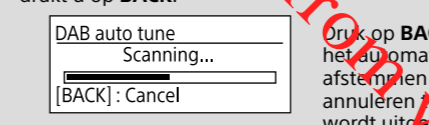


3 Schakel het apparaat in.



Het apparaat voor het eerst inschakelen

Wanneer het apparaat voor de eerste keer wordt ingeschakeld, start automatisch DAB-afstemmen automatisch. Nadat het automatisch DAB-afstemmen voltooid is, ontvangt het apparaat de eerste zender in de DAB-zenderlijst die is opgeslagen door automatisch DAB-afstemmen. Als u automatisch DAB-afstemmen wilt annuleren terwijl dit wordt uitgevoerd, drukt u op BACK.

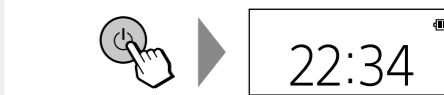


Tip Om het automatisch afstemmen later opnieuw uit te voeren, raadt u aan "Een nieuwe DAB/FM-zenderlijst maken" hieronder.



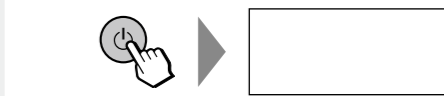
Het apparaat uitschakelen

Het apparaat in de stand-bystand zetten



Het apparaat schakelt over naar de stand-bystand en de tijd wordt afgebeeld op het display.

Het apparaat volledig uitschakelen (functie "uit")



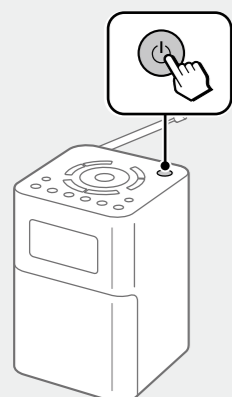
Houd ingedrukt gedurende ongeveer 2 seconden.

Het apparaat wordt uitgeschakeld en het display gaat uit. Zet het apparaat in de functie "uit" wanneer u het niet gebruikt om energie te besparen.

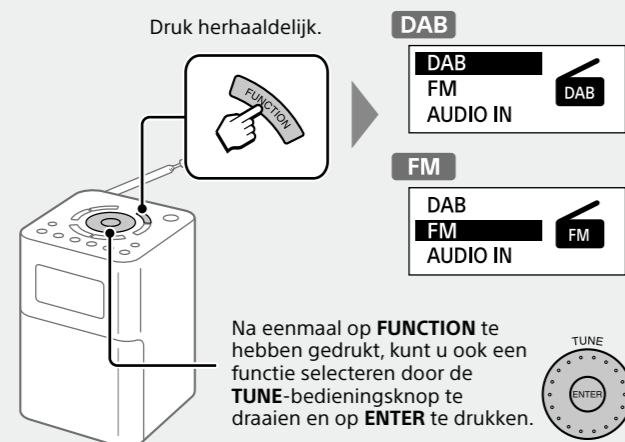
Naar de radio luisteren

Zie "De menuopties instellen" voor handmatig afstemmen.

1 Schakel het apparaat in.

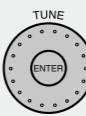


2 Selecteer de functie "DAB" of "FM".



Het apparaat schakelt na ongeveer 2 seconden automatisch over naar de geselecteerde functie.

Na eenmaal op FUNCTION te hebben gedrukt, kunt u ook een functie selecteren door de TUNE-bedieningsknop te draaien en op ENTER te drukken.



Wanneer de FM-functie voor het eerst wordt geselecteerd

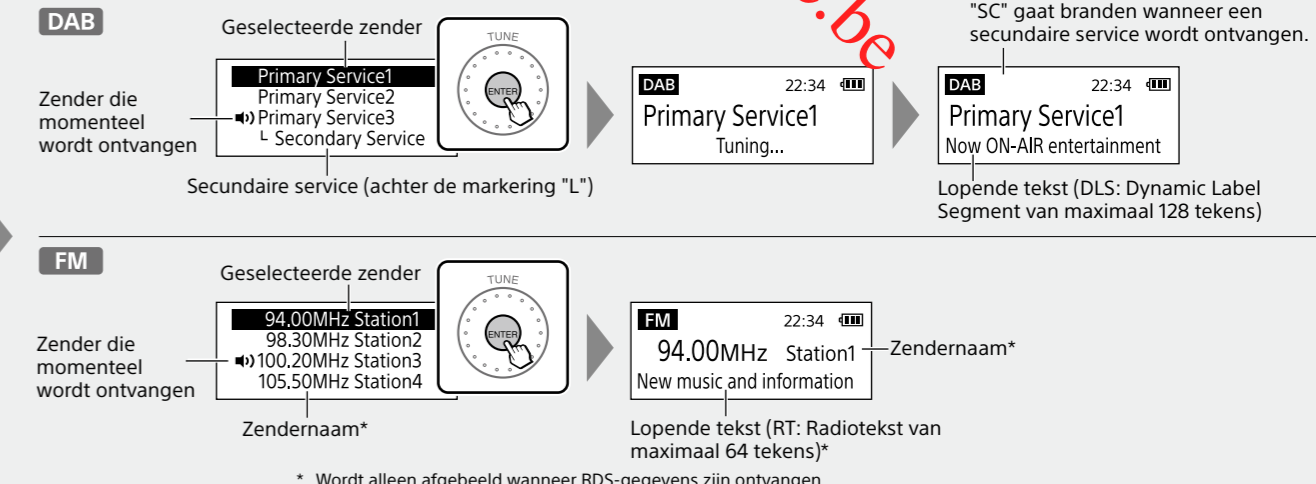
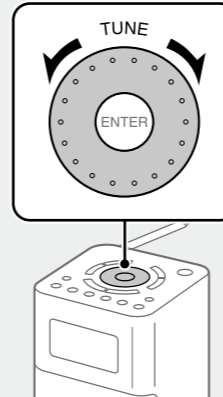
Wanneer de FM-functie voor de eerste keer wordt geselecteerd, start automatisch FM-afstemmen automatisch.



Tips

- Zelfs wanneer u "Later" selecteert op het "Get FM station name"-scherm, worden FM-zendernamen ontvangen en opgeslagen in het apparaat terwijl u luistert naar de uitzendingen.
- FM-zendernamen worden mogelijk niet uitgezonden, afhankelijk van de zender.

3 Selecteer de gewenste zender of service.



Voorkeuzenders instellen (5 DAB en 5 FM)

1 Stem af op de zender die u wilt instellen.

Volg de stappen in "Naar de radio luisteren" hierboven.



2 Houd de gewenste voorkeuzenderknop (1-5) ingedrukt tot "Stored to [PRESET x]." wordt afgebeeld op het display.



Voorbeeld: Een afgestemde zender instellen als voorkeuzender onder voorkeuzenderknop 3

Tips

- Als u probeert een andere zender op te slaan onder hetzelfde voorkeuzendernummer, wordt de eerder opgeslagen zender vervangen.
- De voorkeuzenders blijven opgeslagen in het geheugen van het apparaat, ook nadat het automatisch afstemmen is uitgevoerd.
- De voorkeuzenderknop 3 op het apparaat heeft een voelstip. Gebruik de voelstip als referentiepunt bij het bedienen van het apparaat.

Naar een voorkeuzender luisteren

1 Selecteer de functie "DAB" of "FM".



2 Selecteer de gewenste voorkeuzender.



Voorbeeld: Wanneer op voorkeuzenderknop 3 is gedrukt

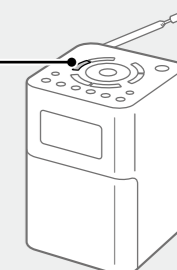
Opmerking

Om te voorkomen dat een voorkeuzender oer ongeluk wordt veranderd, mag u de voorkeuzenderknop niet ingedrukt houden.

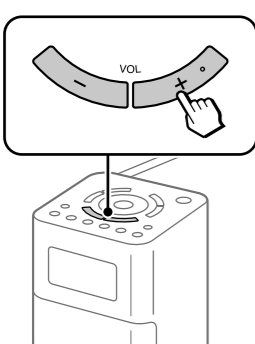
Over automatisch FM-afstemmen

U kunt het automatisch FM-afstemmen annuleren dat is gestart nadat de FM-functie voor de eerste keer is geselecteerd. Echter, als u later wilt afstemmen op zenders met behulp van de zenderlijst, moet u eerst automatisch FM-afstemmen uitvoeren. Voor informatie over hoe u later automatisch FM-afstemmen kunt uitvoeren, zie "Een nieuwe DAB/FM-zenderlijst maken".

Druk op BACK om het automatisch afstemmen te annuleren terwijl dit wordt uitgevoerd.

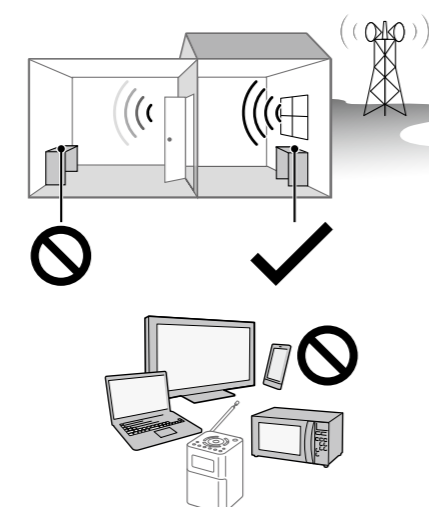


Het volumeniveau instellen



- Het laatste ingestelde volumeniveau wordt opgeslagen in het geheugen van het apparaat.
- VOL + op het apparaat heeft een voelstip. Gebruik de voelstip als referentiepunt bij het bedienen van het apparaat.

De DAB/FM-ontvangst verbeteren

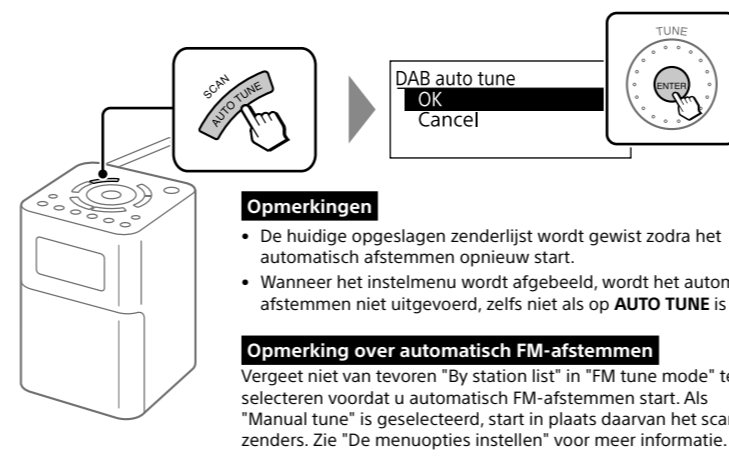


Opmerking

Wanneer u de antenne afstelt, moet u deze aan het onderste deel vasthouden. De antenne kan worden beschadigd als u deze met grote kracht beweegt terwijl u het bovenste deel vasthoudt.

Een nieuwe DAB/FM-zenderlijst maken

Als u bent verhuisd naar een andere regio, voert u het automatisch DAB- en FM-afstemmen opnieuw uit. Selecteer de functie "DAB" of "FM" en druk daarna op AUTO TUNE.



Opmerkingen

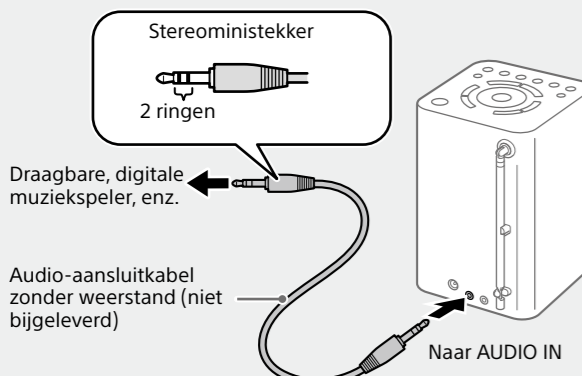
- De huidige opgeslagen zenderlijst wordt gewist zodra het automatisch afstemmen opnieuw start.
- Wanneer het instelmenu wordt afgebeeld, wordt het automatisch afstemmen niet uitgevoerd, zelfs niet als op AUTO TUNE is gedrukt.

Opmerking over automatisch FM-afstemmen

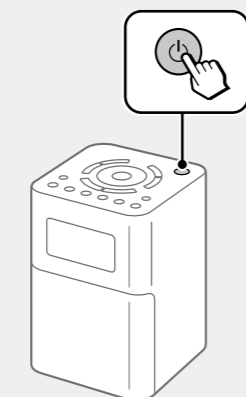
Vergeet niet van tevoren "By station list" in "FM tune mode" te selecteren voordat u automatisch FM-afstemmen start. Als "Manual tune" is geselecteerd, start in plaats daarvan het scannen naar zenders. Zie "De menuopties instellen" voor meer informatie.

Naar muziek op een extern apparaat luisteren

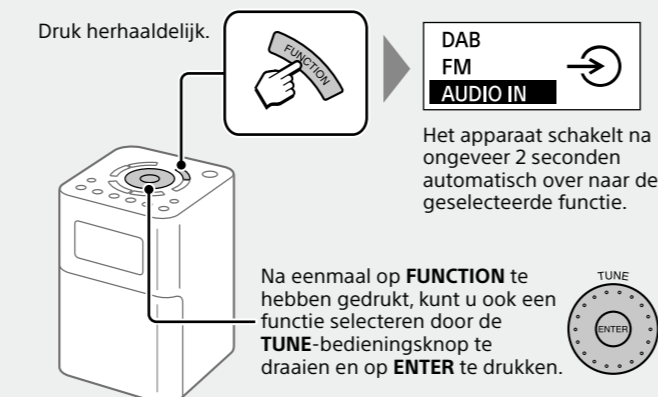
1 Sluit het externe apparaat aan op dit apparaat.



2 Schakel het apparaat in.



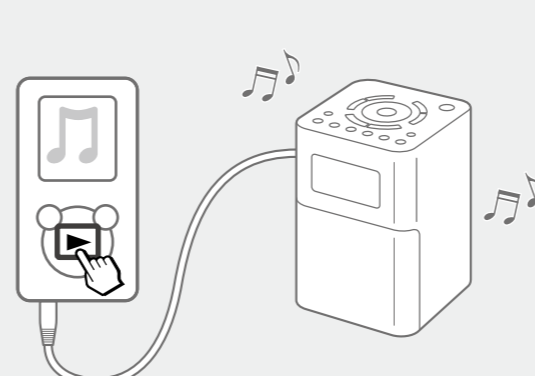
3 Selecteer de functie "AUDIO IN".



Het apparaat schakelt na ongeveer 2 seconden automatisch over naar de geselecteerde functie.

Na eenmaal op FUNCTION te hebben gedrukt, kunt u ook een functie selecteren door de TUNE-bedieningsknop te draaien en op ENTER te drukken.

4 Start de weergave op het aangesloten apparaat.



Het volumeniveau instellen

Stel het gewenste volumeniveau in op het aangesloten apparaat en stel het vervolgens af op dit apparaat met de knoppen VOL + of -.

