

DIGITAL RADIO
DAB/FM

Gebruiksaanwijzing

DAB DAB+

R-D-S



(1)

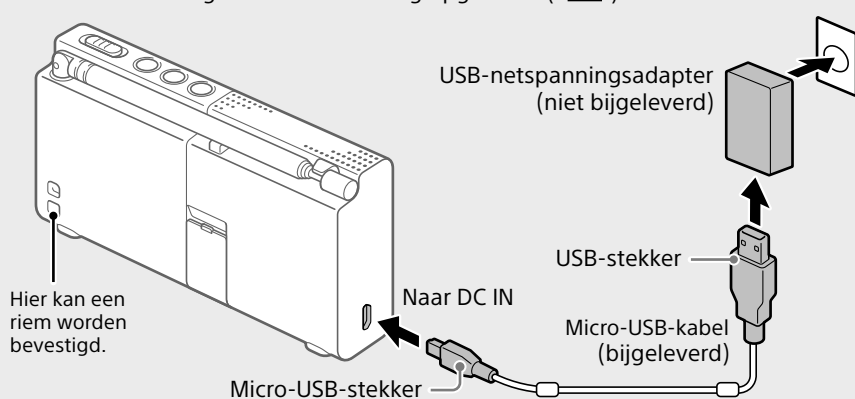
©2015 Sony Corporation Printed in China

XDR-P1DBP

Vorbereidingen

1 Laad de radio op vanaf een stopcontact met behulp van de micro-USB-kabel (bijgeleverd).

Laad de ingebouwde oplaadbare lithiumionaccu op voordat u de radio voor de eerste keer gebruikt. De accu is na ongeveer 4 uur volledig opgeladen (100%).



Opmerkingen

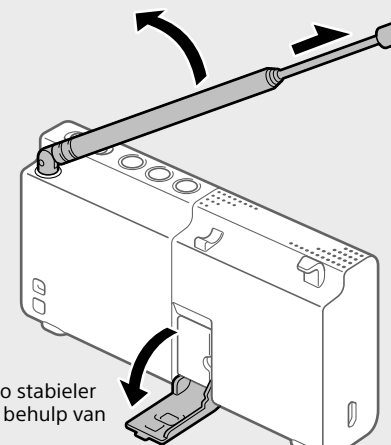
- Bij gebruik van een in de winkel verkrijgbare USB-netspanningsadapter, let u erop dat de netspanningsadapter een uitvoer heeft van 0,5 A of meer. Laden met andere typen adapters wordt niet gedekt door de garantie.
- Als u de accu oplaadt terwijl u naar de radio luistert, kan interferentie optreden in de radio.

Tip

U kunt de accu ook opladen door de USB-aansluiting te verbinden met een USB-apparaat, zoals een computer, USB-acculader, enz.

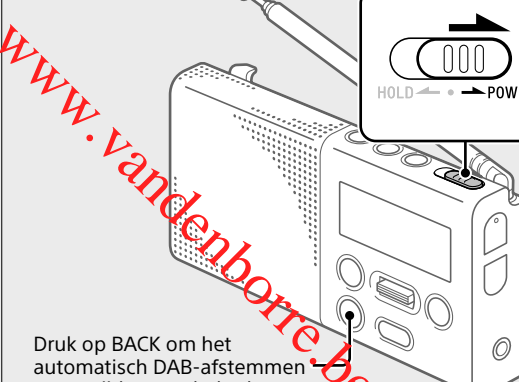
2 Trek de antenne uit.

U kunt de radio stabiel opstellen met behulp van de voet.



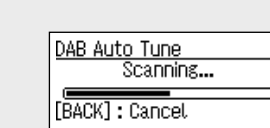
3 Schakel de radio in.

Schuif de schakelaar naar de stand POWER.



Druk op BACK om het automatisch DAB-afstemmen tussentijds te onderbreken.

Als het de eerste keer is dat de radio wordt ingeschakeld, wordt het automatisch DAB-afstemmen automatisch uitgevoerd.



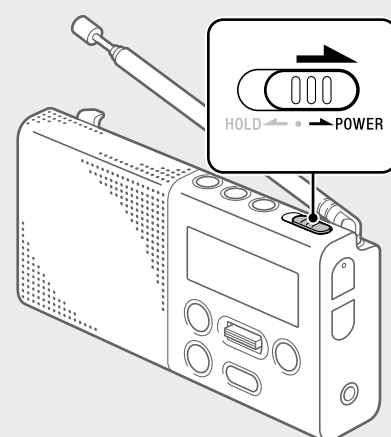
Nadat het automatisch DAB-afstemmen klaar is, ontvangt de radio de eerste zender op de DAB-zenderlijst die is opgeslagen door het automatisch DAB-afstemmen.

Tips

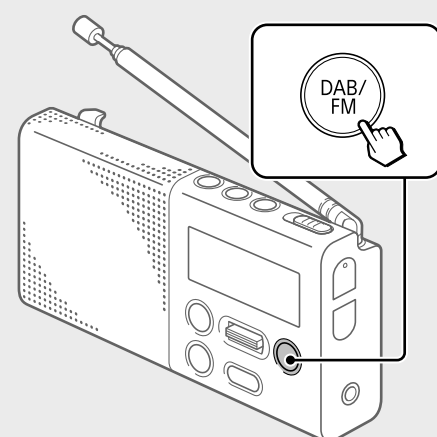
- Om later opnieuw automatisch DAB-afstemmen uit te voeren, leest u "Een DAB-zenderlijst maken" hieronder.
- Als gedurende ongeveer 30 seconden geen bediening plaatsvindt gaat de achtergrondverlichting uit om het stroomverbruik te minimaliseren.

Naar de radio luisteren

1 Schakel de radio in.

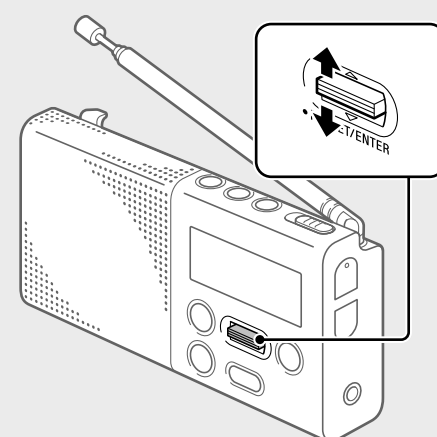


2 Druk herhaaldelijk op DAB/FM om DAB of FM te selecteren.



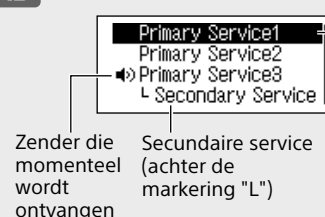
3 Selecteer een gewenste zender of service.

Duw de instelknop omhoog of omlaag om te selecteren.

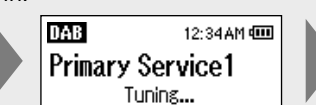


Zie "Opties op het instelmenu" voor handmatig afstemmen.

DAB

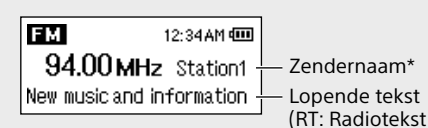


Druk de instelknop in.



"SC" gaat branden wanneer een secundaire service wordt ontvangen.

FM



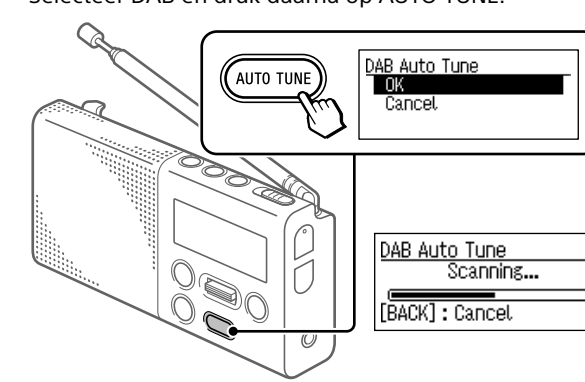
Tips voor het ontvangen van FM-zendernamen

- FM-zendernamen worden ontvangen en opgeslagen in de radio terwijl u luistert naar de uitzendingen.
- FM-zendernamen worden mogelijk niet uitgezonden, afhankelijk van de zender.

* Wordt alleen afgebeeld wanneer RDS-gegevens zijn ontvangen.

Een DAB-zenderlijst maken

Als u bent verhuisd naar een andere regio, voert u het automatisch DAB-afstemmen opnieuw uit. Selecteer DAB en druk daarna op AUTO TUNE.



Selecteer "OK" om het automatisch DAB-afstemmen te starten.

De radio ontvangt de eerste zender in de nieuwe zenderlijst.

Opmerkingen

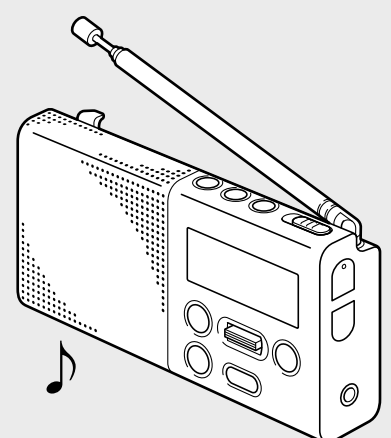
- De huidige opgeslagen zenderlijst wordt gewist zodra het automatisch DAB-afstemmen is gestart.
- Wanneer het instelmenu wordt afgebeeld, kan het automatisch DAB-afstemmen niet worden uitgevoerd, zelfs niet wanneer op AUTO TUNE wordt gedrukt.

Zenders toewijzen aan de favorietentoetsen

Wijs uw favoriete zenders toe aan de 3 favorietentoetsen. U kunt maximaal 3 zenders (DAB en/of FM) toewijzen.

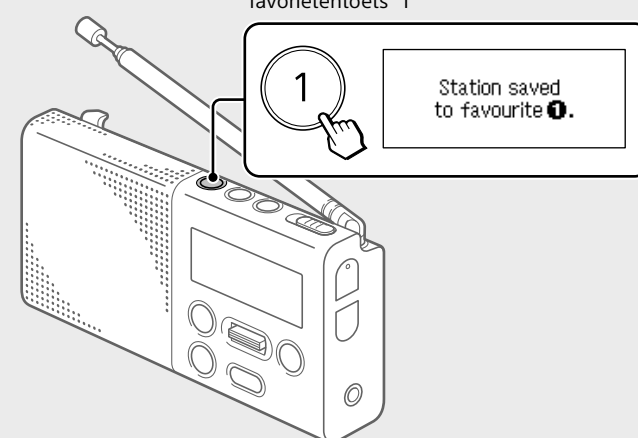
1 Stem af op een gewenste zender.

Voer de stappen 1 t/m 3 uit van "Naar de radio luisteren" hierboven.



2 Houd de gewenste favorietentoets (1 - 3) ingedrukt tot "Station saved to favourite x." wordt afgebeeld op het display.

Voorbeeld: Een zender toewijzen aan de favorietentoets "1"



3 Herhaal de stappen 1 en 2 om een andere zender toe te wijzen aan een andere favorietentoets.

Toewijzing aan toets veranderen

- Stem af op een andere zender.
- Houd de favorietentoets ingedrukt die u wilt veranderen tot "Station saved to favourite x." wordt afgebeeld op het display. De eerder aan de geselecteerde toets toegewezen zender wordt gewist en vervangen door de nieuwe.

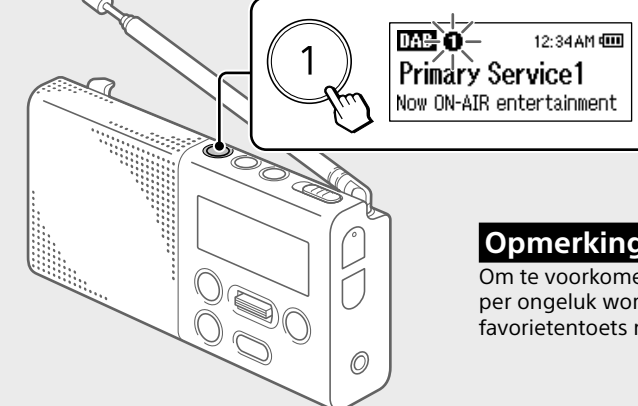
Tip

De toetstoewijzingsinformatie blijft opgeslagen in het geheugen van de radio ook nadat automatisch DAB-afstemmen is uitgevoerd.

Luisteren naar een toegewezen zender

Druk op de gewenste favorietentoets (1 - 3).

Voorbeeld: Wanneer op de favorietentoets "1" is gedrukt

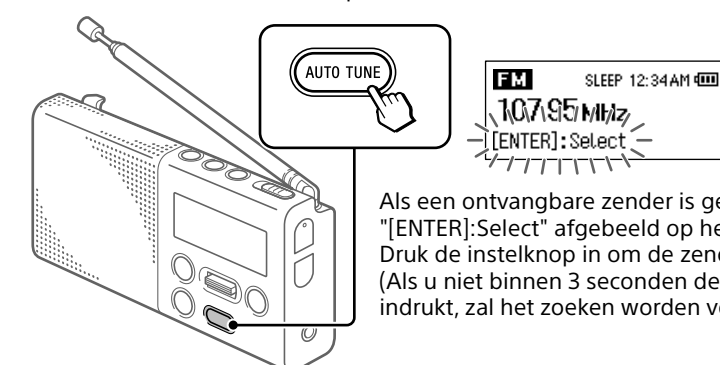


Opmerking

Om te voorkomen dat de toegewezen zender per ongeluk wordt veranderd, mag u de favorietentoets niet ingedrukt houden.

Zoeken naar FM-zenders

U kunt zoeken naar ontvangbare FM-zenders met een afstemstap van 0,05 MHz. Selecteer FM en druk daarna op AUTO TUNE.



Als een ontvangbare zender is gevonden, wordt "[ENTER]:Select" afgebeeld op het display. Druk de instelknop in om de zender te ontvangen. (Als u niet binnen 3 seconden de instelknop indrukt, zal het zoeken worden voortgezet.)

Tips

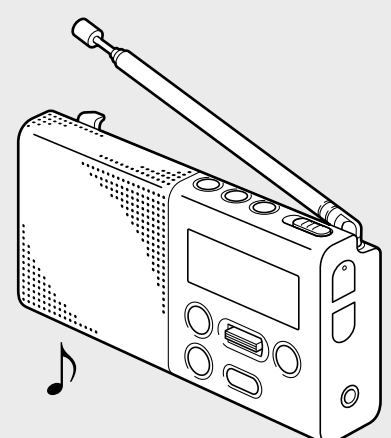
- U kunt ook zoeken naar FM-zenders door eerst FM te selecteren en daarna de instelknop omhoog of omlaag geschoven te houden.
- Druk op BACK om te stoppen met het zoeken naar FM-zenders.

Voorkeuzenders instellen op de voorkeuzenderlijst

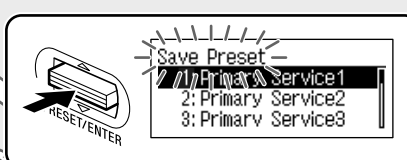
U kunt maximaal 10 DAB- en 10 FM-voorkeuzenders opslaan.

1 Stem af op een gewenste zender.

Voer de stappen 1 t/m 3 uit van "Naar de radio luisteren" hierboven.

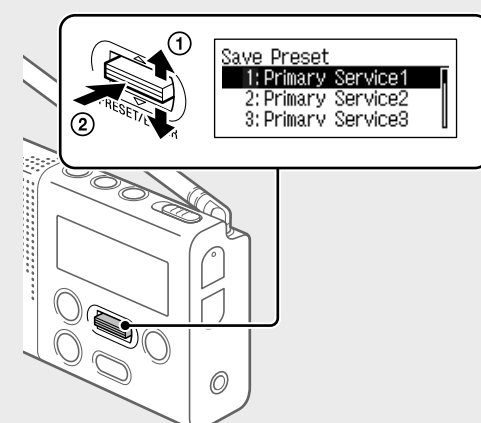


2 Houd de instelknop ingedrukt tot "Save Preset" wordt afgebeeld op het display.



3 Selecteer het gewenste voorkeuzendernummer.

Duw de instelknop omhoog of omlaag om het gewenste voorkeuzendernummer (⓪) te selecteren, en druk daarna de instelknop (Ⓜ) in.

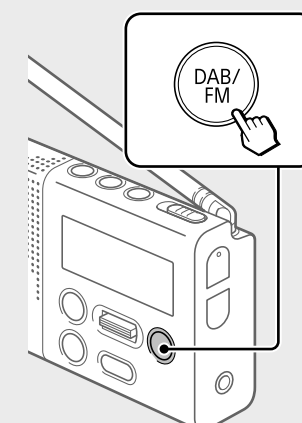


Tips

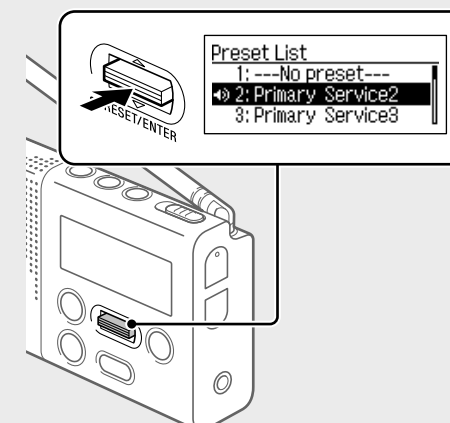
- U kunt ook voorkeuzenders instellen op het instelmenu. [MENU] → Save Preset
- De voorkeuzenders blijven opgeslagen in het geheugen van de radio ook nadat automatisch DAB-afstemmen is uitgevoerd.
- Als reeds een andere zender is toegewezen aan het geselecteerde voorkeuzendernummer, wordt die zender vervangen door de nieuwe zender.

Luisteren naar de zenders op de voorkeuzenderlijst

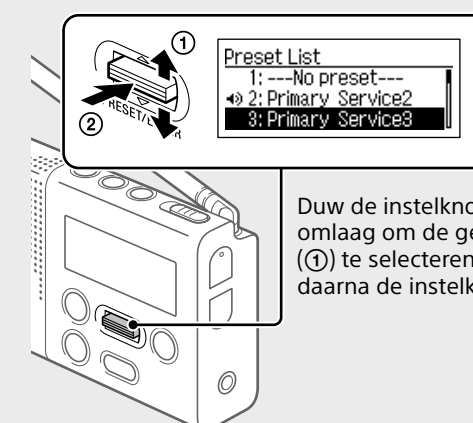
1 Selecteer DAB of FM.



2 Druk de instelknop in om de voorkeuzenderlijst af te beelden.



3 Selecteer de gewenste zender.



Duw de instelknop omhoog of omlaag om de gewenste zender (⓪) te selecteren, en druk daarna de instelknop (Ⓜ) in.

