

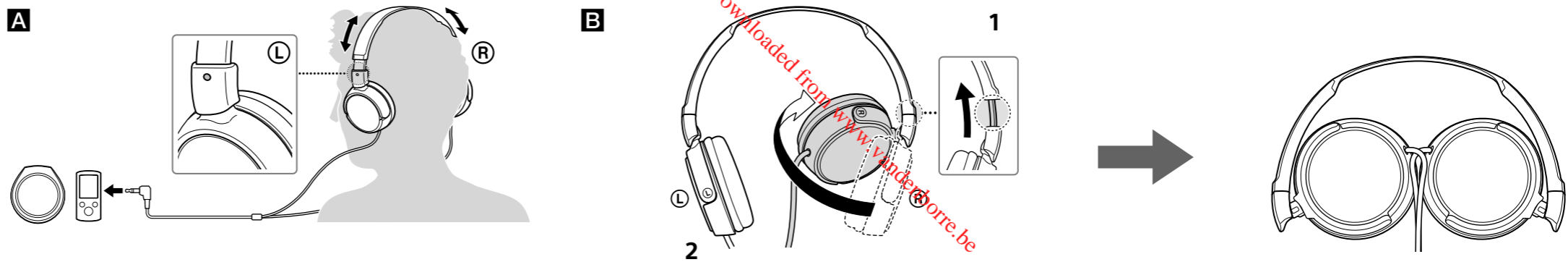
# Stereo Headphones

Operating Instructions  
 Mode d'emploi  
 Bedienungsanleitung  
 Manual de instrucciones  
 Istruzioni per l'uso  
 Gebruiksaanwijzing  
 Manual de Instruções  
 Instrukcja obsługi



4-469-547-41(1)


MDR-ZX110



How to use	Utilisation	Gebrauch	Utilización	Modalità d'uso	Hoe te gebruiken	Como utilizar	Użytkowanie
<ol style="list-style-type: none"> <li>1 Retract the sliders beforehand, and check the Ⓜ mark on the right side.</li> <li>2 Do the same for the left side.</li> </ol>	<ol style="list-style-type: none"> <li>1 Rétractez les curseurs avant de vérifier le repère Ⓜ sur le côté droit.</li> <li>2 Faites de même pour le côté gauche.</li> </ol>	<ol style="list-style-type: none"> <li>1 Ziehen Sie die Gleitstücke im Vorfeld zurück und überprüfen Sie die Markierung Ⓜ auf der rechten Seite.</li> <li>2 Gehen Sie auf der linken Seite ebenso vor.</li> </ol>	<ol style="list-style-type: none"> <li>1 Recoja primero las piezas deslizantes y busque la marca Ⓜ en el lado derecho.</li> <li>2 Realice la misma acción con el auricular izquierdo.</li> </ol>	<ol style="list-style-type: none"> <li>1 Per prima cosa ritirare i regolatori, quindi controllare il segno Ⓜ sul lato destro.</li> <li>2 Effettuare la medesima operazione per il lato sinistro.</li> </ol>	<ol style="list-style-type: none"> <li>1 Trek de schuifknoppen op voorhand terug en zoek het merkteken Ⓜ aan de rechterzijde.</li> <li>2 Ga op dezelfde manier te werk aan de linkerzijde.</li> </ol>	<ol style="list-style-type: none"> <li>1 Recolha as patilhas de deslize previamente e verifique a marca Ⓜ do lado direito.</li> <li>2 Proceda do mesmo modo para o lado esquerdo.</li> </ol>	<ol style="list-style-type: none"> <li>1 Cofnij najpierw suwaki i sprawdź oznaczenie Ⓜ po prawej stronie.</li> <li>2 Wykonaj tę samą czynność po lewej stronie.</li> </ol>


**English** Stereo headphones

**Specifications**  
**Type:** Closed, dynamic / **Driver unit:** 30 mm, dome type (CCAW Voice Coil) / **Power handling capacity:** 1,000 mW (IEC\*) / **Impedance:** 24 Ω at 1 kHz / **Sensitivity:** 98 dB/mW / **Frequency response:** 12 Hz – 22,000 Hz / **Cord:** 1.2 m (Y-type) / **Plug:** L-shaped stereo mini plug / **Mass:** Approx. 120 g without cord  
 \* IEC = International Electrotechnical Commission  
 Design and specifications are subject to change without notice.

**Precautions**  
 High volume may affect your hearing. For traffic safety, do not use while driving or cycling.  
 Optional replacement earpads can be ordered from your nearest Sony dealer.


**Français** Casque d'écoute stéréo

**Spécifications**  
**Type :** Fermé, dynamique / **Transducteur :** 30 mm, type à dôme (bobine acoustique CCAW) / **Puissance admissible :** 1 000 mW (CEI\*) / **Impédance :** 24 Ω à 1 kHz / **Sensibilité :** 98 dB/mW / **Réponse en fréquence :** 12 Hz – 22 000 Hz / **Cordon :** 1,2 m (type en Y) / **Fiche :** mini-fiche stéréo en L / **Masse :** Environ 120 g sans cordon  
 \* CEI = Commission Electrotechnique Internationale  
 La conception et les spécifications sont sujettes à modification sans préavis.

**Précautions**  
 Vous risquez de subir des lésions auditives si vous utilisez cet appareil à un volume trop élevé. Pour des raisons de sécurité, ne l'utilisez pas en voiture ou à vélo.  
 Des oreillettes de rechange en option peuvent être commandées auprès de votre revendeur Sony le plus proche.


**Deutsch** Stereokopfhörer

**Technische Daten**  
**Type:** Geschlossen, dynamisch / **Treibereinheit:** Kalotte, 30 mm (CCAW-Schwingspule) / **Belastbarkeit:** 1.000 mW (IEC\*) / **Impedanz:** 24 Ω bei 1 kHz / **Empfindlichkeit:** 98 dB/mW / **Frequenzgang:** 12 Hz – 22.000 Hz / **Kabel:** 1,2 m (Y-förmiges) / **Stecker:** Stereoministecker in L-Form / **Masse:** ca. 120 g (ohne Kabel)  
 \* IEC = Internationale Elektrotechnische Kommission  
 Änderungen, die dem technischen Fortschritt dienen, bleiben vorbehalten.

**Sicherheitsmaßnahmen**  
 Eine zu hohe Lautstärke kann zu Gehörschäden führen. Verwenden Sie Kopfhörer aus Gründen der Verkehrssicherheit nicht beim Fahren von Kraftfahrzeugen oder beim Fahrradfahren.  
 Ersatzohrpolster können Sie bei Bedarf bei Ihrem Sony-Händler bestellen.


**Español** Auriculares estéreo

**Especificaciones**  
 **Tipo:** cerrado, dinámico /  **Unidad auricular:** 30 mm, tipo cúpula (bobina de voz de cable de aluminio encobrado (CCAW)) /  **Capacidad de potencia:** 1.000 mW (IEC\*) /  **Impedancia:** 24 Ω a 1 kHz /  **Sensibilidad:** 98 dB/mW /  **Respuesta en frecuencia:** 12 Hz – 22.000 Hz /  **Cable:** 1,2 m (tipo Y) /  **Clavija:** miniclavija estéreo en forma de L /  **Masa:** aprox. 120 g sin el cable  
 \* IEC = Comisión Electrotécnica Internacional  
 El diseño y las especificaciones están sujetos a cambios sin previo aviso.

**Precauciones**  
 Si utiliza los auriculares a un volumen alto, puede dañar sus oídos. Por razones de seguridad variada, no los utilice mientras conduzca o vaya en bicicleta.  
 Los recambios opcionales para las almohadillas para el oído se pueden encargar en su distribuidor de Sony más cercano.


**Italiano** Cuffie stereo

**Caratteristiche tecniche**  
 **Tipo:** chiuso, dinamico /  **Unità pilota:** 30 mm, tipo a cupola (Voice Coil CCAW) /  **Capacità di potenza:** 1.000 mW (IEC\*) /  **Impedenza:** 24 Ω a 1 kHz /  **Sensibilità:** 98 dB/mW /  **Risposta in frequenza:** 12 Hz – 22.000 Hz /  **Cavo:** 1,2 m (tipo a Y) /  **Spina:** minispina stereo a forma di L /  **Massa:** circa 120 g (senza cavo)  
 \* IEC = Commissione Elettrotecnica Internazionale  
 Il design e le caratteristiche tecniche sono soggetti a modifiche senza preavviso.

**Precauzioni**  
 L'ascolto ad alto volume può avere ripercussioni sull'udito. Per motivi di sicurezza stradale, non utilizzare durante la guida o in bicicletta.  
 È possibile ordinare cuscinetti delle cuffie opzionali sostitutivi dal proprio rivenditore Sony.


**Nederlands** Stereohoofdtelefoon

**Technische gegevens**  
 **Type:** gesloten, dynamisch /  **Driver:** 30 mm, koepeltype (CCAW-spraakspoel) /  **Vermogenscapaciteit:** 1.000 mW (IEC\*) /  **Impedantie:** 24 Ω bij 1 kHz /  **Gevoeligheid:** 98 dB/mW /  **Frequentiebereik:** 12 Hz – 22.000 Hz /  **Kabel:** 1,2 m (Y-vormig) /  **Stekker:** L-vormige stereoministekker /  **Massa:** ong. 120 g (zonder kabel)  
 \* IEC = Internationale Elektrotechnische Commissie  
 Wijzigingen in ontwerp en technische gegevens kunnen worden doorgevoerd zonder voorafgaande kennisgeving.

**Voorzorgsmaatregelen**  
 Een hoog volumeniveau kan uw gehoor beschadigen. Voor veiligheid in het verkeer mag u dit apparaat niet gebruiken tijdens het autorijden of fietsen.  
 Optionele vervangende oorkussentjes kunnen besteld worden bij uw dichtstbijzijnde Sony-handelaar.


**Português** Auscultadores estéreo

**Especificações**  
 **Tipo:** Fechado, dinâmico /  **Unidade acionadora:** 30 mm, tipo campânula (Voice Coil CCAW) /  **Capacidade de admissão de potência:** 1.000 mW (IEC\*) /  **Impedância:** 24 Ω a 1 kHz /  **Sensibilidade:** 98 dB/mW /  **Resposta em frequência:** 12 Hz – 22.000 Hz /  **Cabo:** 1,2 m (tipo Y) /  **Ficha:** minificha estéreo em forma de L /  **Massa:** Aprox. 120 g sem o cabo  
 \* IEC = Comissão Electrotécnica Internacional  
 O design e as especificações estão sujeitos a alterações sem aviso prévio.

**Precauções**  
 O volume elevado pode afectar a sua audição. Para uma maior segurança na condução, não utilize os auscultadores enquanto conduz ou quando andar de bicicleta.  
 As almofadas de substituição opcionais podem ser encomendadas ao seu representante Sony mais próximo.

**Polski** Słuchawki stereofoniczne

**Dane techniczne**  
 **Typ:** zamknięty, dynamiczny /  **Jednostki sterujące:** 30 mm, typ stożkowy (uzwojenie z drutu miedzianego platerowanego miedzią) /  **Moc maksymalna:** 1 000 mW (IEC\*) /  **Impedancja:** 24 Ω przy 1 kHz /  **Czulość:** 98 dB/mW /  **Pasmó przenoszenia:** 12 Hz – 22 000 Hz /  **Przewód:** 1,2 m (typu Y) /  **Wtyk:** miniwtyczka stereo w kształcie litery L /  **Masa:** ok. 120 g (bez przewodu)  
 \* IEC = Międzynarodowa Komisja Elektrotechniczna  
 Konstrukcja i dane techniczne mogą ulec zmianie bez powiadomienia.

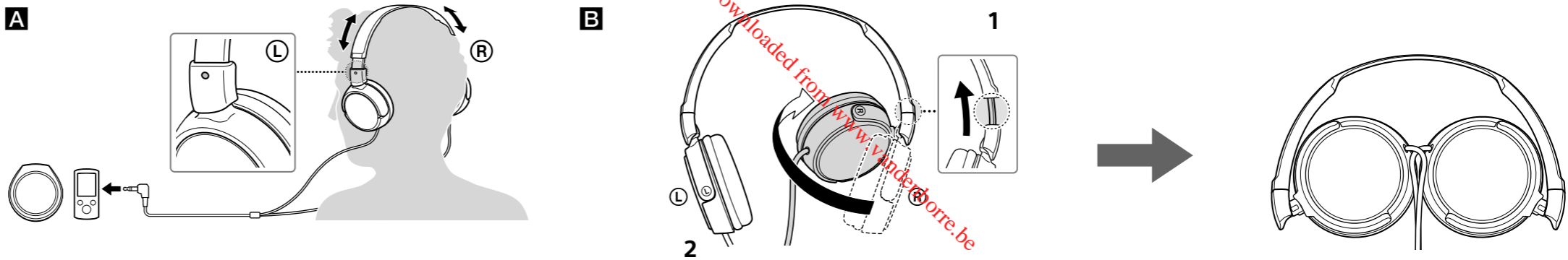
**Środki ostrożności**  
 Wysoki poziom głośności może mieć wpływ na słuch. Dla bezpieczeństwa nie używaj słuchawek podczas prowadzenia samochodu ani jazdy na rowerze.  
 Zapasowe nauszniki można zamówić u najbliższego sprzedawcy produktów Sony.

# SONY

## Stereo Headphones

Használati útmutató  
Návod k obsluze  
Návod na používanie  
Инструкция по эксплуатации  
Инструкція з експлуатації  
Οδηγίες λειτουργίας  
Инструкции за работа  
Instrucțiuni de utilizare  
Navodila za uporabo

MDR-ZX110



Használat	Použití	Návod na použitie	Использование	Користування	Τρόπος χρήσης	Употреба	Mod de utilizare	Kako uporabljati
<ol style="list-style-type: none"><li>1 Először húzza vissza a csúszkát és keresse meg az <b>Ⓞ</b> jelölést a jobb oldalon.</li><li>2 Ugyanezt végezze el a bal oldalon is.</li></ol>	<ol style="list-style-type: none"><li>1 Nejdříve zatáhněte posuvné prvky a zkontrolujte značku <b>Ⓞ</b> na pravé straně.</li><li>2 Opakujte pro levou stranu.</li></ol>	<ol style="list-style-type: none"><li>1 Najskôr roztiahnite posuvné časti a skontrolujte značku <b>Ⓞ</b> na pravej strane.</li><li>2 To isté urobte na ľavej strane.</li></ol>	<ol style="list-style-type: none"><li>1 Втяните слайдеры и найдите отметку <b>Ⓞ</b> с правой стороны.</li><li>2 Выполните то же самое для левого наушника.</li></ol>	<ol style="list-style-type: none"><li>1 Заздалегідь висуньте напрямні та перевірте позначку <b>Ⓞ</b> на правій стороні.</li><li>2 Зробіть це саме для лівої сторони.</li></ol>	<ol style="list-style-type: none"><li>1 Συμπιύξτε τα ρυθμιστικά από πριν και ελέγξτε τη σήμανση <b>Ⓞ</b> στη δεξιά πλευρά.</li><li>2 Κάντε το ίδιο και για την αριστερή πλευρά.</li></ol>	<ol style="list-style-type: none"><li>1 Издърпайте плъзгачите предварително и проверете буквата <b>Ⓞ</b> от дясната страна.</li><li>2 Направете същото от лявата страна.</li></ol>	<ol style="list-style-type: none"><li>1 Retrageți în prealabil elementele culisante și verificați marcajul <b>Ⓞ</b> de pe partea dreaptă.</li><li>2 Proceedați la fel și pe partea stângă.</li></ol>	<ol style="list-style-type: none"><li>1 Predhodno zložite drsnika in preverite oznako <b>Ⓞ</b> na desni strani.</li><li>2 Ponovite na levi strani.</li></ol>

### Magyar Sztereo fejhallgató

#### Műszaki adatok

**Típus:** zárt, dinamikus / **Hangszóró:** 30 mm, dóm típusú (CCAW hangtekercs) / **Teljesítmény:** 1 000 mW (IEC\*) / **Impedancia:** 24 Ω 1 kHz frekvencián / **Érzékenység:** 98 dB/mW / **Frekvenciaátvitel:** 12 Hz – 22 000 Hz / **Kábel:** 1,2 m (Y-típusú) / **Csatlakozó:** L-alakú mini sztereo csatlakozódugó / **Tömeg:** kb. 120 g (kábel nélkül)  
\* IEC = Nemzetközi Elektrotechnikai Bizottság

A forma és a műszaki adatok előzetes bejelentés nélkül megváltozhatnak.

### Česky Stereofonní sluchátka

#### Technické údaje

**Typ:** Zavřený, dynamický / **Měníče:** 30 mm, kupulovitého tvaru (hlasová cívka CCAW) / **Výkonová zatížitelnost:** 1 000 mW (IEC\*) / **Impedance:** 24 Ω při 1 kHz / **Citlivost:** 98 dB/mW / **Frekvenční rozsah:** 12 Hz – 22 000 Hz / **Kabel:** 1,2 m (typ Y) / **Konektor:** stereo mini konektor tvaru L / **Hmotnost:** přibliž. 120 g (bez kabelu)  
\* IEC = Mezinárodní výbor pro elektrotechniku

Vzhled a technické údaje mohou být změněny bez předchozího upozornění.

### Slovensky Stereofónne slúchadlá

#### Technické údaje

**Typ:** zatvorené, dynamické / **Budiče slúchadiel:** 30 mm, kupolovitý typ (hlasová cievka CCAW) / **Zaťažiteľnosť:** 1 000 mW (IEC\*) / **Impedancia:** 24 Ω pri frekvencii 1 kHz / **Citlivosť:** 98 dB/mW / **Frekvenčná odozva:** 12 Hz – 22 000 Hz / **Kábel:** 1,2 m (Y-typ) / **Konektor:** stereofónny mini konektor typu L / **Hmotnosť:** pribl. 120 g (bez kábla)  
\* IEC = Medzinárodná elektrotechnická komisia

Vzhľad a technické parametre sa môžu zmeniť bez predchádzajúceho upozornenia.

### Русский Stereofонические наушники

#### Технические характеристики

**Тип:** закрытый, динамический / **Динамик:** 30 мм, купольного типа (звукочувствительная катушка CCAW) / **Мощность:** 1000 мВт (IEC\*) / **Сопротивление:** 24 Ω при 1 кГц / **Чувствительность:** 98 дБ/мВт / **Диапазон воспроизводимых частот:** 12 Гц – 22000 Гц / **Шнур:** 1,2 м (Y-образный) / **Штекер:** L-образный стереофонический мини-штекер / **Масса:** прибл. 120 г (без шнура)  
\* IEC = Международная электротехническая комиссия

Конструкция и характеристики могут изменяться без предварительного уведомления.

### Українська Стереοфонічні навушники

#### Технічні характеристики

**Тип:** закриті, динамічні / **Динамік:** 30 мм, купольного типу (звукочувствительна котушка CCAW) / **Допустима потужність:** 1000 мВт (IEC\*) / **Повний опір:** 24 Ом за 1 кГц / **Чутливість:** 98 дБ/мВт / **Діапазон частот:** 12 Гц – 22000 Гц / **Шнур:** 1,2 м (Y-подібний) / **Штекер:** Г-подібний стереофонічний міні-штекер / **Маса:** прибл. 120 г (без шнура)  
\* IEC = Міжнародна Електротехнічна Комісія

Конструкція й технічні характеристики можуть бути змінені без попередження.

### Ελληνικά Στερεοφωνικά ακουστικά

#### Τεχνικά χαρακτηριστικά

**Τύπος:** Κλειστό τύπου, δυναμικό / **Μονάδα οδήγησης:** 30 mm, θολωτού τύπου (Πηνίο φωνής CCAW) / **Μέγιστη επιτρεπόμενη ισχύς:** 1.000 mW (IEC\*) / **Αντίσταση:** 24 Ω στο 1 kHz / **Ευαισθησία:** 98 dB/mW / **Απόκριση συχνότητας:** 12 Hz – 22.000 Hz / **Καλώδιο:** 1,2 m (τύπου Y) / **Βύσμα:** βύσμα μίνι στέρεο σχήματος L / **Μάζα:** Περίπου 120 g (χωρίς το καλώδιο)  
\* IEC = Διεθνής Ηλεκτροτεχνική Επιτροπή

Ο σχεδιασμός και οι προδιαγραφές υπόκεινται σε αλλαγή χωρίς προειδοποίηση.

### Български Стереο слушалки

#### Спецификации

**Тип:** затворени, динамични / **Мембрана:** 30 mm, куполен тип (CCAW звукова намотка) / **Максимална мощност:** 1 000 mW (IEC\*) / **Импеданс:** 24 Ω при 1 kHz / **Чувствителност:** 98 dB/mW / **Честотна лента:** 12 Hz – 22 000 Hz / **Кабел:** 1,2 m (Y тип) / **Конектор:** L-образен стерео мини конектор / **Маса:** Прибл. 120 г (без кабел)  
\* IEC = Международна електротехническа комисия

Конструкцията и спецификациите могат да се променят без предупреждение.

### Română Căști stereo

#### Specificații

**Tip:** Închise, dinamice / **Unitate de acționare:** 30 mm, de tip dom (bobină mobilă CCAW) / **Putere dezvoltată:** 1.000 mW (IEC\*) / **Impedanță:** 24 Ω la 1 kHz / **Sensibilitate:** 98 dB/mW / **Răspuns în frecvență:** 12 Hz – 22.000 Hz / **Cablu:** 1,2 m (tip Y) / **Mufa:** mini-mufa stereo în formă de L / **Masă:** cca. 120 g (fără cablu)  
\* IEC = Comisia Electrotehnică Internațională

Designul și specificațiile pot fi schimbate fără notificare.

### Slovenščina Stereo slušalke

#### Specifikacije

**Vrsta:** Zaprte, dinamične / **Pogonska enota:** 30 mm, kupolastega tipa (zvočna tuljava iz pobakrene aluminijaste žice) / **Moč:** 1.000 mW (IEC\*) / **Impedanca:** 24 Ω pri 1 kHz / **Občutljivost:** 98 dB/mW / **Frekvenčni odziv:** 12 Hz – 22.000 Hz / **Kabel:** 1,2 m (tip Y) / **Vtič:** stereo mini kotni vtič / **Masa:** pribl. 120 g (brez kablo)  
\* IEC = Mednarodna elektrotehniška komisija

Zasnova in specifikacije se lahko spremenijo brez predhodnega opozorila.

#### Óvintézkedések



A nagy hangerő károsíthatja hallását. A közlekedés biztonsága érdekében vezetés és kerékpározás közben ne használja.

Tartalék vagy csere-fülpárnát a legközelebbi Sony-forgalmazónál lehet rendelni.

#### Upozornění



Vysoká úroveň hlasitosti může ovlivnit váš poslech. Z důvodu bezpečnosti silničního provozu nepoužívejte sluchátka při řízení vozidla nebo jždě na kole.

Volitelné náhradní ušní polštářky lze objednat u nejbližšího prodejce Sony.

#### Меры предосторожности



Высокий уровень громкости может негативно повлиять на слух. С целью обеспечения безопасности дорожного движения, не пользуйтесь наушниками во время вождения автомобиля или езды на велосипеде.

#### Προφυλάξεις



Η ακρόαση σε υψηλή ένταση ενδέχεται να επηρεάσει την ακοή σας. Για λόγους οδικής ασφάλειας, μην τα χρησιμοποιείτε κατά την οδήγηση οχήματος ή ποδηλάτου.

#### Предпазни мерки



Силният звук може да повлияе на способността ви да чувате. За безопасност на пътя избягвайте употребата при шофиране или каране на велосипед.

Резервни навушници за смяна могат да бъдат поръчани при най-близкия дистрибутор на Sony.

Системе опционале de protecție a urechilor pot fi comandate de la cel mai apropiat dealer Sony.

Системе опционале de protecție a urechilor pot fi comandate de la cel mai apropiat dealer Sony.

Системе опционале de protecție a urechilor pot fi comandate de la cel mai apropiat dealer Sony.

Системе опционале de protecție a urechilor pot fi comandate de la cel mai apropiat dealer Sony.

Системе опционале de protecție a urechilor pot fi comandate de la cel mai apropiat dealer Sony.

Системе опционале de protecție a urechilor pot fi comandate de la cel mai apropiat dealer Sony.

Системе опционале de protecție a urechilor pot fi comandate de la cel mai apropiat dealer Sony.

Системе опционале de protecție a urechilor pot fi comandate de la cel mai apropiat dealer Sony.

Системе опционале de protecție a urechilor pot fi comandate de la cel mai apropiat dealer Sony.

Системе опционале de protecție a urechilor pot fi comandate de la cel mai apropiat dealer Sony.

Системе опционале de protecție a urechilor pot fi comandate de la cel mai apropiat dealer Sony.

Системе опционале de protecție a urechilor pot fi comandate de la cel mai apropiat dealer Sony.

Системе опционале de protecție a urechilor pot fi comandate de la cel mai apropiat dealer Sony.

Системе опционале de protecție a urechilor pot fi comandate de la cel mai apropiat dealer Sony.

Системе опционале de protecție a urechilor pot fi comandate de la cel mai apropiat dealer Sony.

Системе опционале de protecție a urechilor pot fi comandate de la cel mai apropiat dealer Sony.

Системе опционале de protecție a urechilor pot fi comandate de la cel mai apropiat dealer Sony.

Системе опционале de protecție a urechilor pot fi comandate de la cel mai apropiat dealer Sony.

Системе опционале de protecție a urechilor pot fi comandate de la cel mai apropiat dealer Sony.

Системе опционале de protecție a urechilor pot fi comandate de la cel mai apropiat dealer Sony.

Системе опционале de protecție a urechilor pot fi comandate de la cel mai apropiat dealer Sony.

Системе опционале de protecție a urechilor pot fi comandate de la cel mai apropiat dealer Sony.

Системе опционале de protecție a urechilor pot fi comandate de la cel mai apropiat dealer Sony.

Системе опционале de protecție a urechilor pot fi comandate de la cel mai apropiat dealer Sony.

Системе опционале de protecție a urechilor pot fi comandate de la cel mai apropiat dealer Sony.

Системе опционале de protecție a urechilor pot fi comandate de la cel mai apropiat dealer Sony.

Системе опционале de protecție a urechilor pot fi comandate de la cel mai apropiat dealer Sony.

Системе опционале de protecție a urechilor pot fi comandate de la cel mai apropiat dealer Sony.

Системе опционале de protecție a urechilor pot fi comandate de la cel mai apropiat dealer Sony.

Системе опционале de protecție a urechilor pot fi comandate de la cel mai apropiat dealer Sony.

Системе опционале de protecție a urechilor pot fi comandate de la cel mai apropiat dealer Sony.

Системе опционале de protecție a urechilor pot fi comandate de la cel mai apropiat dealer Sony.

Системе опционале de protecție a urechilor pot fi comandate de la cel mai apropiat dealer Sony.

Системе опционале de protecție a urechilor pot fi comandate de la cel mai apropiat dealer Sony.

Системе опционале de protecție a urechilor pot fi comandate de la cel mai apropiat dealer Sony.

Системе опционале de protecție a urechilor pot fi comandate de la cel mai apropiat dealer Sony.

Системе опционале de protecție a urechilor pot fi comandate de la cel mai apropiat dealer Sony.

Системе опционале de protecție a urechilor pot fi comandate de la cel mai apropiat dealer Sony.

Системе опционале de protecție a urechilor pot fi comandate de la cel mai apropiat dealer Sony.

Системе опционале de protecție a urechilor pot fi comandate de la cel mai apropiat dealer Sony.

Системе опционале de protecție a urechilor pot fi comandate de la cel mai apropiat dealer Sony.

Системе опционале de protecție a urechilor pot fi comandate de la cel mai apropiat dealer Sony.

Системе опционале de protecție a urechilor pot fi comandate de la cel mai apropiat dealer Sony.

Системе опционале de protecție a urechilor pot fi comandate de la cel mai apropiat dealer Sony.

Системе опционале de protecție a urechilor pot fi comandate de la cel mai apropiat dealer Sony.

Системе опционале de protecție a urechilor pot fi comandate de la cel mai apropiat dealer Sony.

Системе опционале de protecție a urechilor pot fi comandate de la cel mai apropiat dealer Sony.

Системе опционале de protecție a urechilor pot fi comandate de la cel mai apropiat dealer Sony.

Системе опционале de protecție a urechilor pot fi comandate de la cel mai apropiat dealer Sony.

Системе опционале de protecție a urechilor pot fi comandate de la cel mai apropiat dealer Sony.

Системе опционале de protecție a urechilor pot fi comandate de la cel mai apropiat dealer Sony.

Системе опционале de protecție a urechilor pot fi comandate de la cel mai apropiat dealer Sony.

Системе опционале de protecție a urechilor pot fi comandate de la cel mai apropiat dealer Sony.

Системе опционале de protecție a urechilor pot fi comandate de la cel mai apropiat dealer Sony.

Системе опционале de protecție a urechilor pot fi comandate de la cel mai apropiat dealer Sony.

Системе опционале de protecție a urechilor pot fi comandate de la cel mai apropiat dealer Sony.

Системе опционале de protecție a urechilor pot fi comandate de la cel mai apropiat dealer Sony.

Системе опционале de protecție a urechilor pot fi comandate de la cel mai apropiat dealer Sony.

Системе опционале de protecție a urechilor pot fi comandate de la cel mai apropiat dealer Sony.

Системе опционале de protecție a urechilor pot fi comandate de la cel mai apropiat dealer Sony.

Системе опционале de protecție a urechilor pot fi comandate de la cel mai apropiat dealer Sony.

Системе опционале de protecție a urechilor pot fi comandate de la cel mai apropiat dealer Sony.

Системе опционале de protecție a urechilor pot fi comandate de la cel mai apropiat dealer Sony.

Системе опционале de protecție a urechilor pot fi comandate de la cel mai apropiat dealer Sony.

Системе опционале de protecție a urechilor pot fi comandate de la cel mai apropiat dealer Sony.

Системе опционале de protecție a urechilor pot fi comandate de la cel mai apropiat dealer Sony.

Системе опционале de protecție a urechilor pot fi comandate de la cel mai apropiat dealer Sony.

Системе опционале de protecție a urechilor pot fi comandate de la cel mai apropiat dealer Sony.

Системе опционале de protecție a urechilor pot fi comandate de la cel mai apropiat dealer Sony.

Системе опционале de protecție a urechilor pot fi comandate de la cel mai apropiat dealer Sony.

Системе опционале de protecție a urechilor pot fi comandate de la cel mai apropiat dealer Sony.

Системе опционале de protecție a urechilor pot fi comandate de la cel mai apropiat dealer Sony.

Системе опционале de protecție a urechilor pot fi comandate de la cel mai apropiat dealer Sony.

Системе опционале de protecție a urechilor pot fi comandate de la cel mai apropiat dealer Sony.

Системе опционале de protecție a urechilor pot fi comandate de la cel mai apropiat dealer Sony.

Системе опционале de protecție a urechilor pot fi comandate de la cel mai apropiat dealer Sony.

Системе опционале de protecție a urechilor pot fi comandate de la cel mai apropiat dealer Sony.

Системе опционале de protecție a urechilor pot fi comandate de la cel mai apropiat dealer Sony.

Системе опционале de protecție a urechilor pot fi comandate de la cel mai apropiat dealer Sony.

Системе опционале de protecție a urechilor pot fi comandate de la cel mai apropiat dealer Sony.

Системе опционале de protecție a urechilor pot fi comandate de la cel mai apropiat dealer Sony.

Системе опционале de protecție a urechilor pot fi comandate de la cel mai apropiat dealer Sony.

Системе опционале de protecție a urechilor pot fi comandate de la cel mai apropiat dealer Sony.

Системе опционале de protecție a urechilor pot fi comandate de la cel mai apropiat dealer Sony.

Системе опционале de protecție a urechilor pot fi comandate de la cel mai apropiat dealer Sony.

Системе опционале de protecție a urechilor pot fi comandate de la cel mai apropiat dealer Sony.

Системе опционале de protecție a urechilor pot fi comandate de la cel mai apropiat dealer Sony.

Системе опционале de protecție a urechilor pot fi comandate de la cel mai apropiat dealer Sony.

Системе опционале de protecție a urechilor pot fi comandate de la cel mai apropiat dealer Sony.

Системе опционале de protecție a urechilor pot fi comandate de la cel mai apropiat dealer Sony.

Системе опционале de protecție a urechilor pot fi comandate de la cel mai apropiat dealer Sony.

Системе опционале de protecție a urechilor pot fi comandate de la cel mai apropiat dealer Sony.

Системе опционале de protecție a urechilor pot fi comandate de la cel mai apropiat dealer Sony.

Системе опционале de protecție a urechilor pot fi comandate de la cel mai apropiat dealer Sony.

Системе опционале de protecție a urechilor pot fi comandate de la cel mai apropiat dealer Sony.

Системе опционале de protecție a urechilor pot fi comandate de la cel mai apropiat dealer Sony.

Системе опционале de protecție a urechilor pot fi comandate de la cel mai apropiat dealer Sony.

Системе опционале de protecție a urechilor pot fi comandate de la cel mai apropiat dealer Sony.

Системе опционале de protecție a urechilor pot fi comandate de la cel mai apropiat dealer Sony.

Системе опционале de protecție a urechilor pot fi comandate de la cel mai apropiat dealer Sony.

Системе опционале de protecție a urechilor pot fi comandate de la cel mai apropiat dealer Sony.

Системе опционале de protecție a urechilor pot fi comandate de la cel mai apropiat dealer Sony.

Системе опционале de protecție a urechilor pot fi comandate de la cel mai apropiat dealer Sony.

Системе опционале de protecție a urechilor pot fi comandate de la cel mai apropiat dealer Sony.

Системе опционале de protecție a urechilor pot fi comandate de la cel mai apropiat dealer Sony.

Системе опционале de protecție a urechilor pot fi comandate de la cel mai apropiat dealer Sony.

Системе опционале de protecție a urechilor pot fi comandate de la cel mai apropiat dealer Sony.

Системе опционале de protecție a urechilor pot fi comandate de la cel mai apropiat dealer Sony.

Системе опционале de protecție a urechilor pot fi comandate de la cel mai apropiat dealer Sony.

Системе опционале de protecție a urechilor pot fi comandate de la cel mai apropiat dealer Sony.

Системе опционале de protecție a urechilor pot fi comandate de la cel mai apropiat dealer Sony.

Системе опционале de protecție a urechilor pot fi comandate de la cel mai apropiat dealer Sony.

Системе опционале de protecție a urechilor pot fi comandate de la cel mai apropiat dealer Sony.

Системе опционале de protecție a urechilor pot fi comandate de la cel mai apropiat dealer Sony.

Системе опционале de protecție a urechilor pot fi comandate de la