

PROLine

HUM10

HUMIDIFIER
HUMIDIFICATEUR
LUCHTBEVOCHTIGER
HUMIDIFICADOR
HUMIDIFICADOR



OPERATING INSTRUCTIONS



MANUEL D'UTILISATION



HANDLEIDING



MANUAL DE INSTRUCCIONES



MANUAL DE INSTRUÇÕES

MISES EN GARDE IMPORTANTES

MERCI DE BIEN VOULOIR LIRE LES CONSIGNES DE SÉCURITÉ

ATTENTIVEMENT AVANT D'UTILISER L'APPAREIL ET CONSERVER

POUR RÉFÉRENCE ULTÉRIEURE.

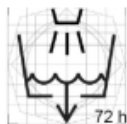
Avertissements

- Cet appareil est destiné à un usage domestique uniquement. Toute utilisation autre que celle prévue pour cet appareil, ou pour une autre application que celle prévue, par exemple une application commerciale, est interdite.
- Le câble souple externe de ce transformateur ne peut pas être remplacé; en cas d'endommagement du cordon, il convient de mettre le transformateur au rebut et de le remplacer par un transformateur de même modèle.
- L'appareil doit être utilisé uniquement avec l'alimentation fournie avec l'appareil.
- Cet appareil peut être utilisé par des enfants âgés d'au moins 8 ans et par des personnes ayant des capacités physiques, sensorielles ou mentales réduites ou dénuées d'expérience ou de connaissance, s'ils (si elles) sont correctement surveillé(e)s ou si des instructions relatives à l'utilisation de l'appareil en toute sécurité leur ont été données et si les risques encourus ont été appréhendés.

Les enfants ne doivent pas jouer avec l'appareil.

Le nettoyage et l'entretien par l'utilisateur ne doivent pas être effectués par des enfants sans surveillance.

- Utiliser uniquement avec l'unité d'alimentation < IVP2400-0500WG >.



- Nettoyer le réservoir d'eau tous les trois jours.

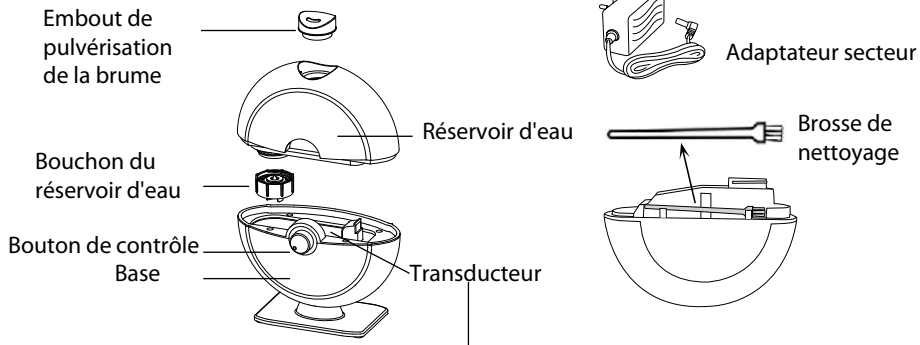


- Nettoyage/remplacement du filtre
- En ce qui concerne les informations détaillées sur la manière du remplissage, du nettoyage et du détartrage, référez-vous à la section “FONCTIONNEMENT, NETTOYAGE ET ENTRETIEN & DETARTRAGE” en pages FR-4,FR-5,FR-6.
- Des taux d'humidité élevés peuvent contribuer au développement d'organismes biologiques dans l'environnement.
- La zone autour de l'humidificateur ne doit pas être mouillée, ni humide. En cas d'humidité, baisser le débit de l'humidificateur. En cas d'impossibilité de réglage du débit de l'humidificateur, utiliser l'humidificateur par intermittence. Ne pas laisser de matières absorbantes, telles que tapis, rideaux, tentures ou nappes, s'humidifier.
- Débrancher l'appareil lors du remplissage et du nettoyage.
- Ne jamais laisser d'eau dans le réservoir lorsque l'appareil n'est pas utilisé.
- Vider et nettoyer l'humidificateur avant son stockage prolongé. Nettoyer l'humidificateur avant sa prochaine utilisation.
- Avertissement : Des micro-organismes pouvant être présents dans l'eau ou dans l'environnement dans lequel l'appareil est utilisé ou stocké peuvent se développer dans le réservoir d'eau et être projetés dans l'air, entraînant des risques très graves pour la santé si l'eau n'est pas renouvelée et que le réservoir n'est pas nettoyé correctement tous les 3 jours.
- Vider le réservoir et le remplir à nouveau tous les trois jours. Avant le remplissage, rincer le réservoir à l'eau du robinet ou le nettoyer à l'aide de produits de nettoyage, si cela constitue une exigence du fabricant. Éliminer tout tartre, dépôt ou film qui se serait formé sur les parois du réservoir ou sur ses surfaces internes, et essuyer toutes ces surfaces.

Avertissements

- Placez toujours l'humidificateur sur une surface plane et ferme.
- Éteignez et débranchez l'humidificateur de l'adaptateur secteur lorsqu'il n'est pas utilisé, avant de le remplir ou de le nettoyer.
- Ne branchez pas le câble avec les mains mouillées.
- Ne versez pas l'eau directement dans l'embout de pulvérisation de brume, car cela pourrait endommager l'humidificateur.
- Ne versez pas d'eau dans des ouvertures autres que le réservoir d'eau.
- Pour éviter tout risque d'incendie, ne placez JAMAIS le câble sous un tapis ni à proximité de sources de chaleur telles qu'un radiateur, une cuisinière ou un chauffe-eau. N'exposez pas l'humidificateur à la lumière directe du soleil.
- Ne placez pas votre humidificateur contre un mur intérieur près d'une prise électrique. L'humidificateur doit être éloigné d'au moins 10 cm du mur pour obtenir de meilleurs résultats.
- Veillez à ce que l'embout de pulvérisation de brume ne soit pas orienté directement vers un mur.
- N'inclinez pas, ne déplacez et ne tentez jamais de vider le réservoir d'eau pendant le fonctionnement de l'appareil.
- N'essayez pas d'ajuster ou de réparer l'humidificateur vous-même. L'entretien doit être effectué par un personnel professionnel ou qualifié.

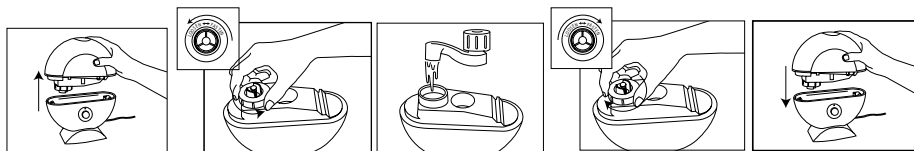
DESCRIPTION DES PIÈCES



À PROPOS DU TRANSDUCTEUR

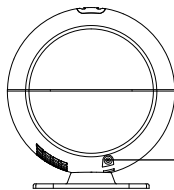
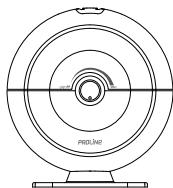
Il produit des vibrations à une fréquence ultrasonique. Les vibrations agitent l'eau très rapidement pour créer des goutelettes d'eau. Une fois dans l'air, les goutelettes s'évaporent et produisent une brume très fine qui est ensuite expulsée pour ajouter de l'humidité à la pièce.

REPLISSAGE DU RÉSERVOIR D'EAU



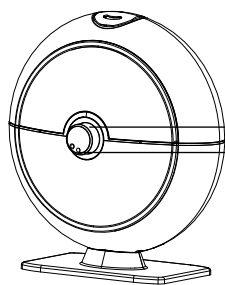
- 1 Retirez le réservoir d'eau de la base.
- 2 Enlevez le bouchon du réservoir d'eau en le tournant dans le sens inverse des aiguilles d'une montre.
- 3 Remplissez le réservoir avec de l'eau fraîche.
NE REMPLISSEZ PAS LE RÉSERVOIR AVEC DE L'EAU CHAUDE CAR CELA POURRAIT PROVOQUER UNE FUITE.
- 4 Remplacez le bouchon du réservoir d'eau en le tournant dans le sens des aiguilles d'une montre.
- 5 Remettez le réservoir rempli sur la base.

FONCTIONNEMENT



- 1 Assurez-vous que le bouton de contrôle est mis en position **ARRÊT**.

- 2 Branchez l'adaptateur secteur fourni sur la prise d'alimentation de l'humidificateur. Branchez l'adaptateur d'alimentation dans la prise secteur.



Indicateur lumineux :

VERT - Mise sous tension ROUGE - Manque d'eau, nécessité de remplir le réservoir d'eau

3 Tournez le bouton dans le sens des aiguilles d'une montre pour mettre l'humidificateur en marche. Vous pouvez tourner le bouton pour contrôler la quantité d'humidité souhaitée.

- Tournez dans le sens des aiguilles d'une montre : pour augmenter la pulvérisation de brume
- Tournez dans le sens inverse des aiguilles d'une montre : pour réduire la pulvérisation de brume

Pour éteindre l'humidificateur, tournez le bouton dans le sens inverse des aiguilles d'une montre jusqu'au bout.

ATTENTION !

Si de la condensation se forme sur les fenêtres ou sur les murs, veuillez éteindre l'humidificateur.

ARRÊT AUTOMATIQUE

Lorsque l'humidificateur manque d'eau, l'indicateur lumineux s'allume en rouge. Éteignez et débranchez l'humidificateur de l'adaptateur secteur avant de le remplir.

NETTOYAGE ET ENTRETIEN & DETARTRAGE

Le nettoyage et le détartrage sur une base régulière sont importants pour maintenir les performances de l'humidificateur.

Avant le nettoyage, éteignez et débranchez toujours l'humidificateur de l'adaptateur secteur. Débranchez l'adaptateur secteur de la prise secteur. Nettoyez la base avec un chiffon légèrement humidifié. N'immergez jamais la base dans l'eau.

N'utilisez jamais de nettoyeur chimique ou abrasif.

Entretien quotidien

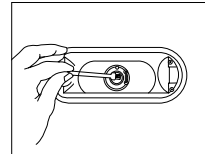
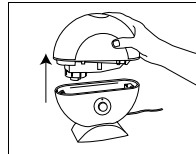
1. Videz l'eau du réservoir tous les jours.
2. Essuyez et séchez l'appareil avec un chiffon doux et propre ou une serviette en papier.
3. Remplissez le réservoir avec de l'eau du robinet.

Entretien hebdomadaire

1. Remplissez le réservoir d'eau avec du vinaigre blanc (environ 200 ml) et laissez reposer 15 minutes. Videz le réservoir et rincez-le avec de l'eau du robinet.
2. Videz le réservoir et rincez-le à l'eau claire.

Détartrage

- Selon l'utilisation et le type d'eau, détartrez l'appareil une fois par semaine ou toutes les deux semaines pour optimiser les performances de l'humidificateur.
- Si vous vivez dans une zone d'eau dure, il est recommandé de remplir le réservoir avec de l'eau distillée. Cela aidera à réduire la précipitation de minéraux ou de « poussière blanche ».
- Utilisez la brosse de nettoyage fournie pour retirer les débris ou les accumulations sur le disque à ultrasons.



SPÉCIFICATIONS

Spécifications de l'adaptateur :

Entrée : 100-240V~, 50/60Hz, 0.5A

Sortie : 24 V=== 0,5 A

Spécifications de l'humidificateur : 24 V===12 W

Alimentation externe

Information publiée	Valeur et précision	Unité
Raison sociale ou marque déposée, numéro d'enregistrement au registre du commerce et adresse du fabricant	Xiamen Innov Electronics Tech Co., Ltd. 1F/3F, BLDG , No. 943-5, Tonglong 2nd Rd, Torch Hi-tech Industrial Zone (Xiang'an), Xiamen, 361000, P.R.China	
Référence du modèle	IVP2400-0500WG	
Tension d'entrée	100-240	V
Fréquence du CA d'entrée	50/60	Hz
Tension de sortie	CC 24.0	V
Courant de sortie	0.5	A
Puissance de sortie	12.0	W
Rendement moyen en mode actif	85.15	%
Rendement à faible charge (10 %)	73.49	%
Consommation électrique hors charge	0.093	W

MISE AU REBUT



En tant que distributeur responsable, nous accordons une grande importance à la protection de l'environnement.

Nous vous encourageons à respecter les procédures correctes de mise au rebut de votre appareil, des piles et des éléments d'emballage. Cela aidera à préserver les ressources naturelles et à garantir qu'il soit recyclé d'une manière respectueuse de la santé et de l'environnement.

Vous devez jeter ce produit et son emballage selon les lois et les règles locales. Puisque ce produit contient des composants électroniques et parfois des piles, le produit et ses accessoires doivent être jetés séparément des déchets domestiques lorsque le produit est en fin de vie.

Pour plus de renseignements sur les procédures de mise au rebut et de recyclage, contactez les autorités de votre commune.

Apportez l'appareil à un point de collecte local pour qu'il soit recyclé. Certains centres acceptent les produits gratuitement.

Hotline Darty France

Quels que soient votre panne et le lieu d'achat de votre produit en France, avant de vous déplacer en magasin Darty, appelez le 0 978 970 970 (prix d'un appel local) 7j/7 et 24h/24.

Hotline Vanden Borre

Le service après-vente est joignable au +32 2 334 00 00, du lundi au vendredi de 8h à 18h et le samedi de 9h à 18h.

Hotline Fnac France

Quels que soient votre panne et le lieu d'achat de votre produit en France, avant de vous déplacer en magasin Fnac, appelez le 0 969 324 334 du lundi au samedi (8h30-21h00) et le dimanche et jours fériés (10h00-18h00). (prix d'un appel local)



CONSIGNE POUVANT VARIER LOCALEMENT > WWW.CONSIGNESDETRI.FR

En raison des mises au point et améliorations constamment apportées à nos produits, de petites incohérences peuvent apparaître dans ces instructions. Veuillez nous excuser pour la gêne occasionnée.

Etablissements Darty & fils ©,
129 Avenue Gallieni, 93140 Bondy, France 01/02/2021