



Philips DryCare Prestige  
MoistureProtect-föhn

MoistureProtect-sensor  
2300 W  
ThermoProtect Ionic  
Volumediffuser



HP8280/00

## Behoud de natuurlijke vochtbalans van je haar

### Voor een gezonde glans

De MoistureProtect-sensor gebruikt infraroodtechnologie voor een diagnose van je haar en past de temperatuur aan om de natuurlijke vochtbalans te behouden. Tot 85% vochtbehoud dankzij de innovatieve sensor (gemeten na 5 minuten föhnen, in 2013).

#### MoistureProtect-technologie

- Perfect vochtbehoud dankzij de exclusieve sensor

#### Prachtig gestyled haar

- Ionenconditioner voorkomt statische elektriciteit voor glanzend, pluisvrij haar

#### Gebruiksgemak

- Zes snelheden en warmtestanden voor perfecte controle
- Koele luchtstoot om je stijl te fixeren

#### Verzorgende technologie

- MoistureProtect-sensor
- Bescherming tegen oververhitting

**PHILIPS**

## Kenmerken

### MoistureProtect-technologie



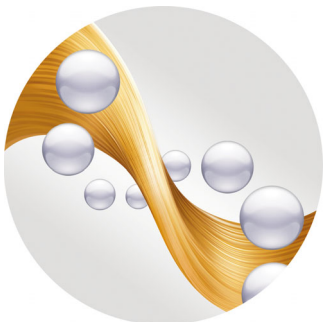
Beoordeelt je haar met behulp van infraroodtechnologie en past de temperatuur aan om de natuurlijke vochtbalans te behouden.

### MoistureProtect-sensor



De uiterst innovatieve MoistureProtect-infraroodtechnologie controleert voortdurend de droogtemperatuur en stemt deze af op je droogwensen. De intelligente sensor meet de temperatuur van het haaroppervlak 4000 keer per droogsessie en past de warmte aan om vochtverlies en beschadiging van de haarschubben te voorkomen. Je haar houdt het vocht optimaal vast en wordt glanzend en zacht. Je kunt de sensor naar wens in- en uitschakelen.

### Ionenconditioner



De negatieve ionen nemen statische elektriciteit weg, verzorgen het haar en sluiten de haarschubben,

zodat het haar nog intenser glanst. Het resultaat: glad, glanzend en pluisvrij haar.

### Zes snelheden en warmtestanden



Stel de warmte- en snelheidsstanden gemakkelijk in om de perfecte stijl te krijgen. Kies uit 3 warmte- en 2 snelheidsstanden voor volledige controle en nauwkeurig drogen en stylen.

### ThermoProtect-temperatuur



De ThermoProtect-temperatuur biedt de optimale droogtemperatuur en extra bescherming tegen oververhitting van het haar. Met dezelfde krachtige luchtstroom krijg je de beste verzorgende resultaten.

### Koele luchtstoot



Een druk op de Cool Shot-knop zorgt voor een intense stroom koele lucht. Het wordt na het stylen gebruikt om het model te fixeren.

## Specificaties

### Technische specificaties

- Voltage: 220-240 V
- Wattage: 2100-2300 W
- Snoerlengte: 2,5 m
- Motor: DC
- Droogsnelheid van 120 km/u
- Dubbel voltage: Nee

### Verzorgende technologieën

- MoistureProtect-technologie
- Ionenverzorging

### Service

- 2 jaar wereldwijde garantie

### Kenmerken

- Koele luchtstoot
- 6 temperatuurstanden

### Accessoires

- Spuitskop: Diffuser



Publicatiedatum  
2017-07-05

Versie: 10.0.1

EAN: 08 71010 36660 11

© 2017 Koninklijke Philips N.V.  
Alle rechten voorbehouden.

Specificaties kunnen zonder voorafgaande kennisgeving worden gewijzigd. Handelsmerken zijn het eigendom van Koninklijke Philips N.V. en hun respectieve eigenaren.

[www.philips.com](http://www.philips.com)