

PHILIPS

Radio-réveil

DR402

Downloaded from www.vandenbore.be



Mode d'emploi

Enregistrez votre produit et obtenez une assistance à www.philips.com/support

Table des matières

1 Important	2	8 Résolution des problèmes	13
Sécurité	2		
2 Votre radio-réveil	3	9 Avis	14
Introduction	3	Respect de l'environnement	14
Contenu de la boîte	3		
Présentation du radio-réveil	4		
3 Mise en route	5		
Installation de la pile.	5		
Connexion de l'alimentation	5		
Réglage de l'horloge	6		
Marche	6		
4 Écoute de la radio FM	7		
Préparation de l'antenne FM	7		
Syntonisation des stations de radio FM	7		
Mémorisation automatique des stations de radio FM	7		
Mémorisation manuelle des stations de radio FM	8		
Sélection d'une station de radio FM pré-réglée	8		
Réglage du volume	8		
5 Réglage des alarmes	9		
Réglage d'une alarme	9		
Activation/désactivation des alarmes	9		
Report / arrêt de l'alarme	9		
6 Autres fonctions	10		
Réglage du minuteur de sommeil	10		
Réglage de la luminosité de l'affichage	10		
Éclairage nocturne	10		
Charge d'un appareil via la prise USB	11		
7 Informations du produit	12		
Caractéristiques techniques	12		

I Important

Sécurité



Avertissement

- Ne pas retirer le boîtier de ce radio-réveil.
 - Ne jamais lubrifier aucune pièce de ce radio-réveil.
 - Ne jamais placer ce radio-réveil sur un autre équipement électrique.
 - Garder ce radio-réveil éloigné de la lumière directe du soleil, des flammes nues et de la chaleur.
 - Assurez-vous de toujours avoir un accès facile au cordon secteur, à la fiche ou à l'adaptateur pour débrancher le radio-réveil du secteur.
-
- Lisez et appliquez toutes ces instructions.
 - Assurez un espace suffisant autour du radio-réveil pour sa ventilation.
 - Utilisez seulement des compléments/accessoires spécifiés par le constructeur.
 - Utilisez uniquement les alimentations électriques listées dans le mode d'emploi.
 - Débranchez ce radio-réveil pendant les orages ou s'il est inutilisé pendant de longues périodes.
 - Utilisation des piles, ATTENTION – Pour éviter une fuite des piles pouvant entraîner des blessures, des dommages aux biens, ou endommager le radio réveil :
 - Installez la pile correctement, les + et - comme marqué sur le radio-réveil.
 - Enlevez la pile lorsque le radio-réveil ne doit pas être utilisé sur une longue période.
 - La pile ne doit pas être exposée à une chaleur excessive telle que le soleil, un feu ou un équivalent.
 - Le radio-réveil ne doit pas être exposé à un égouttement ou à des éclaboussures.
 - Ne placez aucune source de danger sur le radio-réveil (par exemple des objets remplis

de liquides, des bougies allumées).

- Si la fiche ou un adaptateur branché directement sert de dispositif de déconnexion, il doit rester aisément accessible.

Risque d'ingestion des piles !

- L'appareil peut contenir une pile de type pièce / bouton qui peut être avalée. Conservez constamment le produit hors de portée des enfants ! En cas d'ingestion, la pile peut provoquer des blessures graves ou la mort. Des brûlures internes graves peuvent survenir dans les deux heures suivant l'ingestion.
- Si vous pensez qu'une pile pourrait avoir été avalée ou introduite dans une partie du corps, consultez un médecin immédiatement.
- Lorsque vous remplacez les piles, conservez toujours toutes les piles neuves et usagées hors de portée des enfants. Vérifiez que le logement de la pile est bien fermé après l'avoir remplacé.
- Si le logement de la pile ne peut pas être complètement fermé, cessez d'utiliser le produit. Conservez-le hors de portée des enfants et contactez le fabricant.



Remarque

- La plaque signalétique est au dos de l'appareil

2 Votre radio-réveil

Félicitations pour votre achat et bienvenue chez Philips ! Pour profiter complètement du support offert par Philips, enregistrez votre produit sur www.philips.com/welcome.

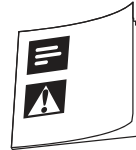
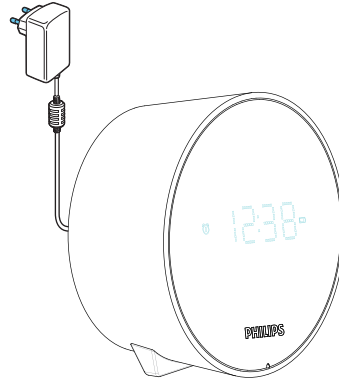
Introduction

Avec ce radio-réveil, vous pouvez :

- écouter la radio FM ;
- charger vos appareils mobiles ; et
- régler deux alarmes pour qu'elles sonnent à des heures différentes.

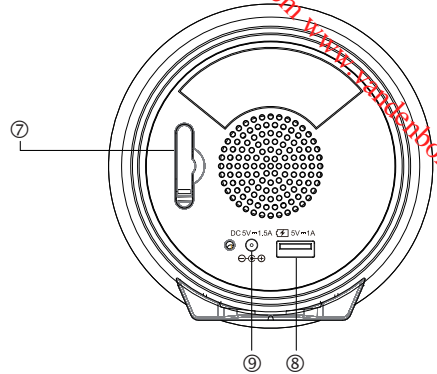
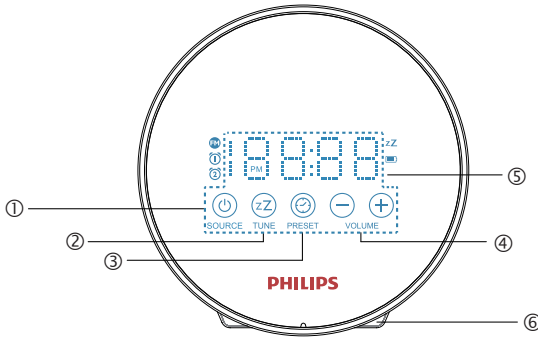
Contenu de la boîte

Vérifiez et identifiez le contenu de votre emballage :



- Radio-réveil
- Documents imprimés

Présentation du radio-réveil



- ① **Source/**
 - Marche/arrêt de la radio
 - Réglage de l'alarme (pression longue)
- ② **TUNE/**
 - Active l'accord de la radio (mode FM)
 - Réglage du minuteur de sommeil
- ③ **PRESET/**
 - Recherche et mémorise les stations de radio (mode FM)
 - Réglage de la luminosité de l'affichage
- ④ **VOLUME/**
 - Réglage du volume (mode FM)
 - Syntonisation des stations de radio FM (mode FM)
 - Réglage des heures et des minutes
 - Choix des formats horaires 12/24
- ⑤ **Horloge / Panneau d'affichage**
 - Activation des touches tactiles
 - Affichage de l'état courant
- ⑥ **Report**
 - Report de l'alarme
- ⑦ **Compartiment de la pile**
- ⑧ **Prise de charge USB**
 - Charge de vos appareils mobiles
- ⑨ **Prise pour adaptateur d'alimentation**

3 Mise en route

Suivez toujours les instructions de ce chapitre dans l'ordre.

Installation de la pile.

! Avertissement

- Risque d'explosion ! Gardez la pile à distance de la chaleur, du soleil ou du feu. Ne jetez jamais la pile au feu.
- Il y a un risque d'explosion si la pile est mal remplacée. Remplacez-la uniquement par un modèle identique ou d'un type équivalent.
- La pile contient des substances chimiques, elle doit être éliminée correctement.

☰ Remarque

- Vous ne pouvez utiliser qu'une alimentation sur secteur. La pile au lithium CR2032 ne sert qu'à la sauvegarde de l'horloge et des réglages des alarmes.
- Lorsque l'alimentation est débranchée, le rétroéclairage de l'affichage est éteint.

Première utilisation :

Retirez la languette de protection pour activer la pile.

Remplacement de la pile :

- 1 Poussez l'attache vers la gauche et retirez le tiroir de la pile.



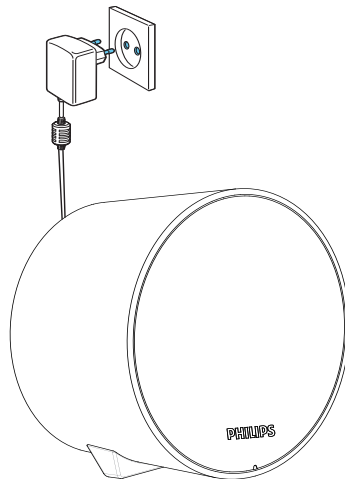
- 2 Insérez 1 pile CR2032 comme illustré.

Connexion de l'alimentation

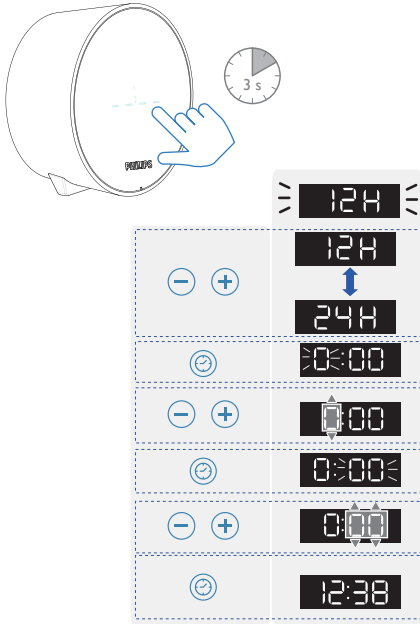
! Avertissement

- Risque d'endommagement du produit ! Vérifiez que la tension du secteur correspond à la tension imprimée au dos ou au dessous du radio-réveil.
- Risque d'électrocution ! Lorsque vous débranchez la fiche CA, tirez toujours sur la fiche pour l'extraire de la prise. Ne tirez jamais sur le cordon.

Branchez l'adaptateur secteur dans la prise murale.



Réglage de l'horloge



- 1 Appuyez pendant 3 secondes sur la surface de l'horloge pour activer son réglage.
↳ [12H] clignote.
- 2 Appuyez sur ⊖ ⊕ pour choisir le format 12/24 heures.
- 3 Appuyez sur ☑ pour confirmer.
- 4 Appuyez plusieurs fois sur ⊖ ⊕ pour régler l'heure.
- 5 Appuyez sur ☑ pour confirmer.
- 6 Appuyez plusieurs fois sur ⊖ ⊕ pour régler les minutes.
- 7 Appuyez sur ☑ pour confirmer.
↳ L'heure réglée est affichée.

Marche

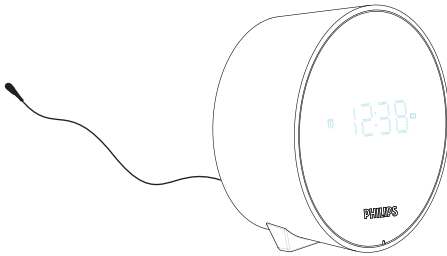
Appuyez sur ⏻ pour allumer la radio.

↳ Le produit passe au mode tuner FM.

4 Écoute de la radio FM

Préparation de l'antenne FM

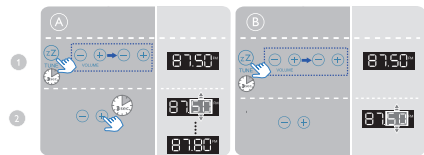
Pour une meilleure réception, déployez complètement l'antenne filaire et ajustez sa position.



Remarque

- Pour éviter les interférences, positionnez l'antenne aussi loin que possible des autres appareils ménagers électriques.

Syntonisation des stations de radio FM



- 1 Touchez la surface de l'horloge pour activer les touches tactiles.

- 2 Appuyez sur pour allumer la radio FM.
- 3 Appuyez pendant trois secondes sur TUNE.
↳ VOLUME
- 4 Appuyez pendant trois secondes sur .
↳ Le radio-réveil s'accorde automatiquement sur une station au signal fort.
- 5 Répétez l'étape 4 pour vous accorder sur les autres stations de radio.

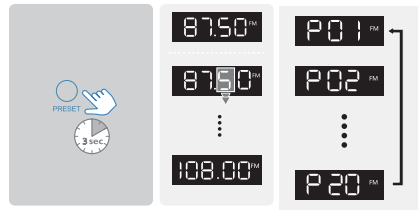
Syntonisation manuelle sur une station

En mode tuner, appuyez plusieurs fois sur / pour sélectionner une fréquence.

Mémorisation automatique des stations de radio FM

Remarque

- Vous pouvez mémoriser un maximum de 20 stations de radio FM.



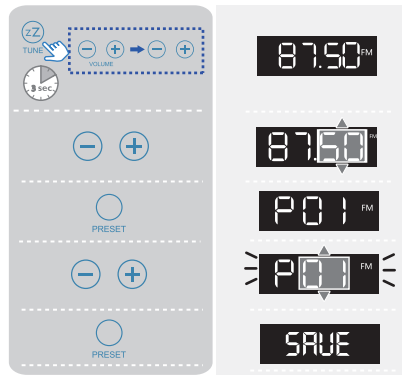
En mode tuner FM, appuyez sur pendant trois secondes.

- ↳ Le radio-réveil mémorise automatiquement toutes les stations de radio FM disponibles.
- ↳ La première station disponible est diffusée automatiquement.

Mémorisation manuelle des stations de radio FM

Remarque

- Vous pouvez mémoriser un maximum de 20 stations de radio FM.



- 1 En mode tuner FM, appuyez sur TUNE pendant trois secondes.
↳
- 2 Appuyez plusieurs fois sur pour sélectionner une fréquence.
- 3 Appuyez sur pour confirmer.
↳ Le numéro du préréglage clignote.
- 4 Appuyez sur pour sélectionner un numéro.
- 5 Appuyez sur pour confirmer.
- 6 Répétez les étapes 2 à 5 pour mémoriser d'autres stations.

Remarque

- Pour effacer une station déjà mémorisée, mémorisez une autre station à sa place.

Sélection d'une station de radio FM préréglée

En mode tuner FM, appuyez sur . Appuyez plusieurs fois sur pour sélectionner une station de radio préréglée.

Réglage du volume

Pendant l'écoute d'une radio FM, appuyez plusieurs fois sur pour diminuer ou augmenter le volume.

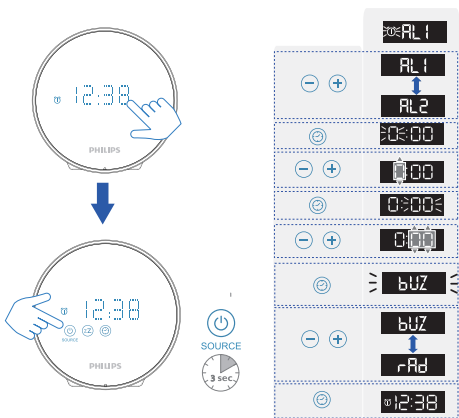
5 Réglage des alarmes

Réglage d'une alarme

Vous pouvez régler deux alarmes pour qu'elles sonnent à des heures différentes.

Remarque

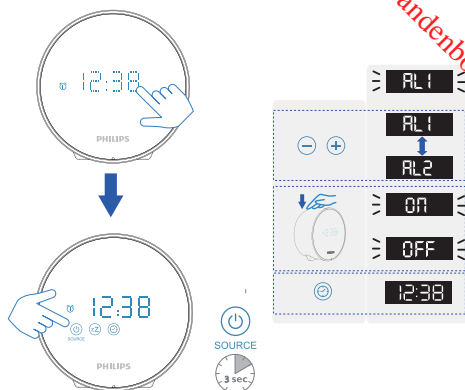
- Veillez à bien régler l'horloge à l'heure.



- 1 Touchez la surface de l'horloge pour activer les touches tactiles.
- 2 Appuyez sur **SOURCE** pendant trois secondes pour activer le mode de réglage des alarmes.
- 3 Appuyez sur **- / +** pour sélectionner AL1 ou AL2.
- 4 Appuyez sur **☺** pour confirmer.
↳ Les chiffres des heures clignotent.
- 5 Appuyez plusieurs fois sur **- / +** pour régler l'heure.
- 6 Appuyez sur **☺** pour confirmer.
↳ Les chiffres des minutes clignotent.
- 7 Appuyez plusieurs fois sur **- / +** pour régler les minutes.
- 8 Appuyez sur **☺** pour confirmer.
- 9 Appuyez sur **- / +** pour sélectionner la source de l'alarme : vibreur ou dernière station FM écoutée.

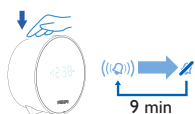
10 Appuyez sur **☺** pour confirmer.

Activation/désactivation des alarmes



- 1 Touchez la surface de l'horloge pour activer les touches tactiles.
- 2 Appuyez sur **SOURCE** pendant trois secondes pour activer le mode de réglage des alarmes.
- 3 Appuyez sur **- / +** pour sélectionner AL1 ou AL2.
- 4 Appuyez sur le haut de l'horloge pour sélectionner la marche ou l'arrêt de l'alarme.
- 5 Appuyez sur **☺** pour confirmer.

Report / arrêt de l'alarme



Lorsque l'alarme sonne, appuyez sur le haut de l'horloge pour déclencher un report (snooze).
↳ L'alarme est reportée et sonne neuf minutes plus tard.

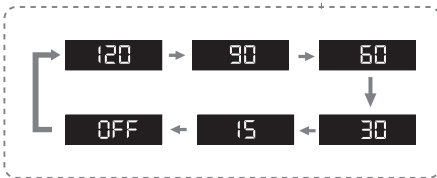
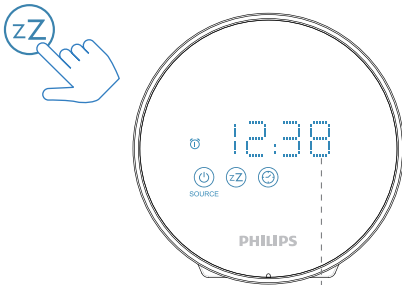


Lorsque l'alarme sonne, appuyez sur l'affichage de l'horloge pour l'arrêter.

- ↳ L'alarme sonnera à nouveau le jour suivant.

6 Autres fonctions

Réglage du minuteur de sommeil



Appuyez plusieurs fois sur **ZZ** pour sélectionner la durée du minuteur de sommeil (en minutes).

↳ Le radio-réveil se met automatiquement en veille après la durée pré-réglée.

Désactivation du minuteur de sommeil :

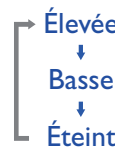
En mode réglage du minuteur de sommeil, appuyez plusieurs fois sur **ZZ** jusqu'à ce que [OFF] (arrêt) apparaisse.

Réglage de la luminosité de l'affichage



- 1 Touchez la surface de l'horloge pour activer les touches tactiles.
- 2 Appuyez plusieurs fois sur ☺ pour sélectionner les différents niveaux de luminosité :
 - Élevée
 - Moyenne
 - Basse

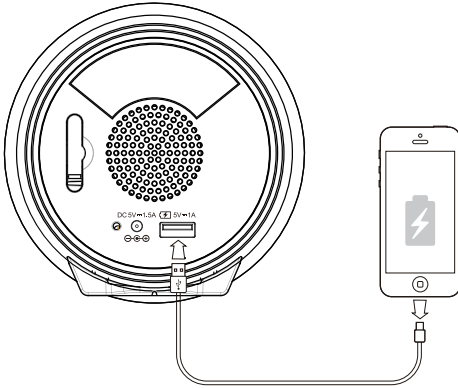
Éclairage nocturne



En veille, appuyez plusieurs fois sur le haut de l'horloge pour sélectionner les différents niveaux de luminosité de l'éclairage nocturne.

- Élevée
- Basse
- Éteint

Charge d'un appareil via la prise USB



Branchez une extrémité de taille standard d'un câble USB (non fourni) dans la prise USB de l'arrière de l'unité et branchez l'autre extrémité sur la prise de charge de votre appareil.

7 Informations du produit



Remarque

- Les informations du produit peuvent être modifiées sans préavis.

Caractéristiques techniques

Amplificateur

Puissance de sortie totale	1 W RMS
----------------------------	---------

Tuner (FM)

Plage d'accord	87,5 - 108 MHz
Pas de syntonisation	50 kHz
Stations préréglées	20
Charge USB	5 VCC, 1 A / prise Type-A

Informations générales

Alimentation - courant alternatif	Nom de la marque : PHILIPS;
-----------------------------------	-----------------------------

Modèle : ASI00-050-AE150 ou ASI00-050-AD150

Entrée : 100-240 V~, 50/60 Hz, 0,5 A

Sortie : 5 V, 1,5 A

Alimentation - pile (sauvegarde d'horloge)	CR2032
--------------------------------------------	--------

Consommation en veille	< 1 W
------------------------	-------

Dimensions - unité principale (L x H x P)	110 x 110 x 55 mm
-------------------------------------------	-------------------

Poids - unité principale	0,27 kg
--------------------------	---------

Poids - avec emballage	0,47 kg
------------------------	---------

8 Résolution des problèmes



Avertissement

- Ne pas retirer le boîtier de cette appareil.

Pour maintenir la validité de la garantie, n'essayez jamais de réparer le système vous-même.

Si vous rencontrez des problèmes lors de l'utilisation de ce appareil, vérifiez les points suivants avant requérir une intervention. Si le problème persiste, rendez-vous sur la page Web de Philips (www.philips.com/support). Lorsque vous contactez Philips, assurez-vous d'avoir l'appareil à proximité et de disposer du numéro de modèle et du numéro de série.

Pas d'alimentation

- Vérifiez que la prise secteur du radio-réveil est bien branchée.
- Vérifiez que la prise de courant est alimentée.

Aucune réponse du radio-réveil

- Débranchez puis rebranchez la prise secteur, puis rallumez le radio-réveil.

Mauvaise réception radio

- Tenez le radio-réveil à distance des autres appareils électroniques afin d'éviter les interférences radio.
- Déployez complètement l'antenne filaire et ajustez sa position.

L'alarme ne fonctionne pas

- Réglez l'horloge et l'alarme correctement.

9 Avis

Toutes les modifications ou altérations apportées à cet appareil et qui ne sont pas expressément approuvées par MMD Hong Kong Holding Limited peuvent annuler le droit de l'utilisateur à employer le matériel. Par le présent document, MMD Hong Kong Holding Limited déclare que ce produit est conforme aux exigences essentielles et aux autres dispositions applicables de la Directive 2014/53/UE. Vous pouvez trouver la déclaration de conformité sur www.philips.com/support.

Respect de l'environnement

Mise au rebut des produits et batteries usagés



Votre produit est conçu et fabriqué avec des matériaux et des composants de qualité supérieure qui peuvent être recyclés ou réutilisés.



Ce symbole sur un produit signifie que le produit est couvert par la Directive européenne 2012/19/UE.



Ce symbole signifie que le produit contient des piles couvertes par la Directive européenne 2013/56/UE qui ne peuvent pas être éliminées avec les déchets ménagers courants. Renseignez-vous sur le système de collecte séparé local des produits électriques, électroniques et des piles. Respectez les règles locales et ne jetez jamais le produit et ses piles

avec les déchets ménagers courants. Une mise au rebut correcte des produits et des piles usagés contribue à éviter des conséquences négatives pour l'environnement et la santé humaine.

Retrait des piles

Pour retirer les piles, reportez-vous à la section de leur installation.

Contraintes d'environnement

Tout l'emballage inutile a été supprimé. Nous avons essayé de rendre l'emballage facile à séparer en trois matériaux : carton (boîte), pâte à papier (garnissage) et polyéthylène (sacs, feuille de mousse de protection.)

Votre système contient des matériaux qui peuvent être recyclés et réutilisés s'il est démonté par une société spécialisée. Veuillez respecter les réglementations locales relatives à la mise au rebut des matériaux d'emballage, batteries usagées et anciens équipements.



2019 © Philips et l'emblème du bouclier Philips sont des marques déposées de Koninklijke Philips N.V. et sont utilisés sous licence. Ce produit a été fabriqué par MMD Hong Kong Holding Limited ou l'une de ses filiales et est vendu sous sa responsabilité, et MMD Hong Kong Holding Limited est le garant de ce produit.

