

Always here to help you

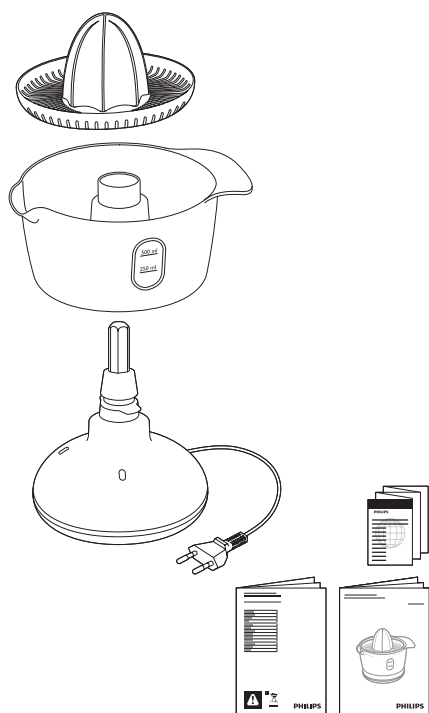
Register your product and get support at
www.philips.com/welcome

HR2738



User manual

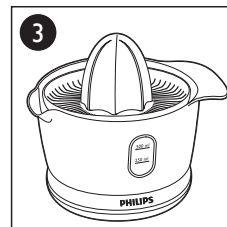
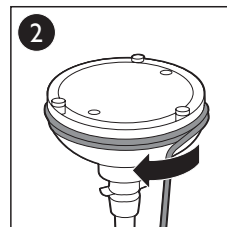
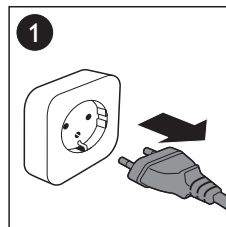
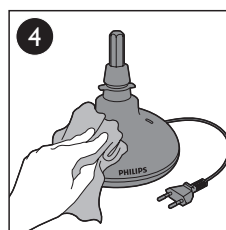
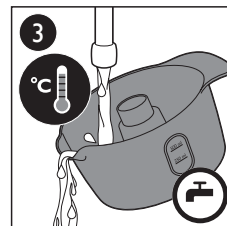
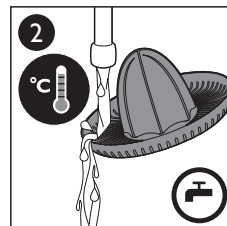
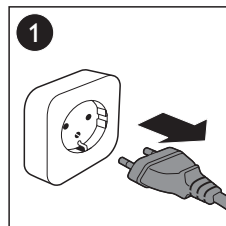
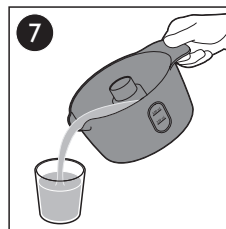
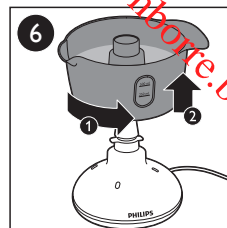
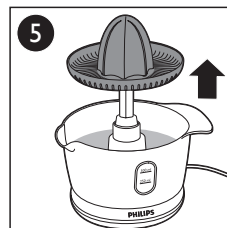
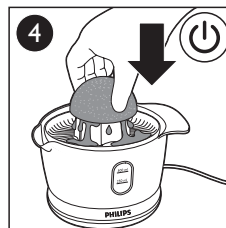
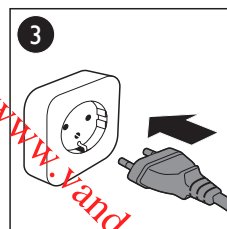
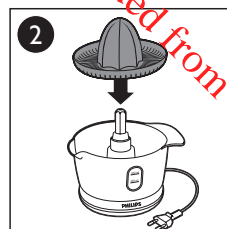
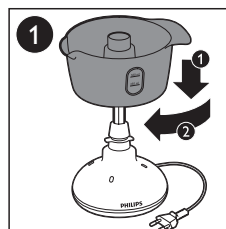
PHILIPS



www.philips.com

100% recycled paper
100% papier recyclé

4203.064.6021.1



Introduction

Congratulations on your purchase and welcome to Philips! To fully benefit from the support that Philips offers, register your product at www.philips.com/welcome.

Important

Read this important information carefully before you use the appliance and save it for future reference.

Danger

- Do not immerse the motor unit in water nor rinse it under the tap.

Warning

- This appliance is intended for household only.
- If the mains cord is damaged, you must have it replaced by Philips, a service centre authorised by Philips or similarly qualified persons in order to avoid a hazard.
- Do not use the appliance if the plug, the mains cord or other parts are damaged.
- This appliance can be used by children aged from 8 years and above and by persons with reduced physical, sensory or mental capabilities, or lack of experience and knowledge if they have been given supervision or instruction concerning use of the appliance in a safe way and if they understand the hazards involved.
- Cleaning and user maintenance shall not be made by children unless they are older than 8 and supervised.
- Keep the appliance and its cord out of reach of children aged less than 8 years.
- Children should be supervised to ensure that they do not play with the appliance.

Caution

- Always place the appliance on a flat, stable surface.
- Do not use the citrus press longer than 10 minutes without interruption.
- This appliance is intended for household use only.
- Never use any accessories or parts from other manufacturers or that Philips does not specifically recommend. If you use such accessories or parts, your guarantee becomes invalid.
- Noise level: Lc = 72 dB(A)

Electromagnetic fields (EMF)

This Philips appliance complies with all standards regarding electromagnetic fields (EMF). If handled properly and according to the instructions in this user manual, the appliance is safe to use based on scientific evidence available today.

Environment

- Do not throw away the appliance with the normal household waste at the end of its life, but hand it in at an official collection point for recycling. By doing this, you help to preserve the environment (Fig. 1).

Guarantee and support

If you need information or support, please visit www.philips.com/support or read the separate worldwide guarantee leaflet.

Introduktion

Tillykke med dit køb og velkommen til Philips! For at få fuldt udbytte af den support, Philips tilbyder, skal du registrere dit produkt på www.philips.com/welcome.

Vigtigt

Læs disse vigtige oplysninger omhyggeligt igennem, inden apparatet tages i brug, og gem dem til eventuel senere brug.

Fare

- Motorenheden må ikke kommes i vand eller skylles under vandhanen.

Advarsel

- Dette apparat er kun beregnet til privat brug.
- Hvis netledningen beskadiges, må den kun udskiftes af Philips, et autoriseret Philips-serviceværksted eller en tilsvarende kvalificeret fagmand for at undgå enhver risiko.
- Brug ikke apparatet, hvis stik, netledning eller andre dele er beskadigede.
- Dette apparat kan bruges af børn fra 8 år og op efter og personer med reducerede fysiske, sensoriske eller mentale evner eller manglende erfaring og viden, hvis de er blevet instrueret i sikker brug af apparatet og forstår de medfølgende risici.
- Rengøring og vedligeholdelse må ikke foretages af børn, medmindre de er over 8 år gamle og under opsyn.
- Hold apparatet og dets ledning uden for rækkevidde af børn under 8 år.
- Apparatet bør holdes uden for børns rækkevidde for at sikre, at de ikke kan komme til at lege med det.

Forsigtig

- Stil altid apparatet på et jævnt, stabilt underlag.
- Brug ikke citruspresseren længere end 10 minutter uden pause.
- Dette apparat er kun beregnet til almindelig husholdningsbrug.
- Brug aldrig tilbehør eller dele fra andre fabrikanter, eller tilbehør/dele som ikke specifikt er anbefalet af Philips, da reklamationsretten i så fald bortfalder.
- Støjniveau: Lc = 72 dB(A)

Elektromagnetiske felter (EMF)

Dette Philips-apparat overholder alle standarder for elektromagnetiske felter (EMF). Ved korrekt anvendelse i overensstemmelse med instruktionerne i denne brugervejledning er apparatet sikkert at anvende ifølge den videnskabelige viden, der er tilgængelig i dag.

Miljøhensyn

- Apparatet må ikke smides ud sammen med almindeligt husholdningsaffald, når det til sin tid kasseres. Aflever det i stedet på en kommunal genbrugsstation. På den måde er du med til at beskytte miljøet (fig. 1).

Sikkerhed og support

Hvis du brug for hjælp eller support, bedes du besøge www.philips.com/support eller læse i den separate folder "World-Wide Guarantee".

Einführung

Herzlichen Glückwunsch zu Ihrem Kauf und willkommen bei Philips! Um das Kundendienstangebot von Philips vollständig nutzen zu können, sollten Sie Ihr Produkt unter www.philips.com/welcome registrieren.

Wichtig

Lesen Sie diese wichtigen Informationen vor dem Gebrauch des Geräts aufmerksam durch, und bewahren Sie sie für eine spätere Verwendung auf.

Gefahr

- Tauchen Sie die Motoreinheit niemals in Wasser. Spülen Sie sie auch nicht unter fließendem Wasser ab.

Warnhinweis

- Dieses Gerät ist nur für den Gebrauch im Haushalt bestimmt.
- Um Gefährdungen zu vermeiden, darf ein defektes Netzkabel nur von einem Philips Service-Center, einer von Philips autorisierten Werkstatt oder einer ähnlich qualifizierten Person durch ein Original-Ersatzkabel ersetzt werden.
- Benutzen Sie das Gerät nicht, wenn der Netzstecker, das Netzkabel oder andere Teile des Geräts defekt oder beschädigt sind.
- Dieses Gerät kann von Kindern ab 8 Jahren und Personen mit verringerten physischen, sensorischen oder psychischen Fähigkeiten oder Mangel an Erfahrung und Kenntnis verwendet werden, wenn sie bei der Verwendung beaufsichtigt werden oder Anweisung zum sicheren Gebrauch des Geräts erhalten und die Gefahren verstanden haben.
- Reinigung und Pflege des Geräts darf nicht von Kindern durchgeführt werden, außer Sie sind älter als 8 Jahre und beaufsichtigt.
- Bewahren Sie das Gerät und das Kabel außerhalb der Reichweite von Kindern unter 8 Jahren auf.
- Achten Sie darauf, dass Kinder nicht mit dem Gerät spielen.

Achtung

- Stellen Sie das Gerät stets auf eine ebene und stabile Oberfläche.
- Benutzen Sie die Zitruspresse nicht länger als 10 Minuten ohne Unterbrechung.
- Dieses Gerät ist nur für den Gebrauch im Haushalt bestimmt.
- Verwenden Sie keine Zubehörteile anderer Hersteller oder solche, die von Philips nicht ausdrücklich empfohlen werden. Falls Sie derartiges Zubehör benutzen, erlischt die Garantie.
- Geräuschpegel: $L_c = 72 \text{ dB(A)}$

Elektromagnetische Felder

Dieses Philips Gerät erfüllt sämtliche Normen bezüglich elektromagnetischer Felder (EMF). Nach aktuellen wissenschaftlichen Erkenntnissen ist das Gerät sicher im Gebrauch, sofern es ordnungsgemäß und entsprechend den Anweisungen in dieser Bedienungsanleitung gehandhabt wird.

Umwelt

- Geben Sie das Gerät am Ende der Lebensdauer nicht in den normalen Hausmüll. Bringen Sie es zum Recycling zu einer offiziellen Sammelstelle. Auf diese Weise tragen Sie zum Umweltschutz bei (Abb. 1).

Garantie und Support

Für Unterstützung und weitere Informationen besuchen Sie die Philips Website unter www.philips.com/support, oder lesen Sie die internationale Garantieschrift.

Εισαγωγή

Συγχαρητήρια για την αγορά σας και ελπίζουμε ήρθατε στη Philips! Για να επωφεληθείτε πλήρως από την υποστήριξη που παρέχει η Philips, δηλώστε το προϊόν σας στην ιστοσελίδα www.philips.com/welcome.

Σημαντικό

Διαβάστε αυτές τις σημαντικές πληροφορίες προσεκτικά πριν χρησιμοποιήσετε τη συσκευή και φυλάξτε τις για μελλοντική αναφορά.

Κίνδυνος

- Μην βυθίζετε το μοτέρ σε νερό και μην το ξεπλένετε με νερό βρύσης.

Προειδοποίηση

- Αυτή η συσκευή προορίζεται για οικιακή χρήση μόνο.
- Αν το καλώδιο υποστεί φθορά, θα πρέπει να αντικατασταθεί από ένα κέντρο επισκευών εξουσιοδοτημένο από τη Philips ή από εξίσου εξειδικευμένα άτομα, προς αποφυγή κινδύνου.
- Μην χρησιμοποιείτε τη συσκευή εάν το φις, το καλώδιο ή άλλα μέρη της συσκευής έχουν υποστεί φθορά.
- Αυτή η συσκευή μπορεί να χρησιμοποιηθεί από παιδιά ηλικίας 8 ετών και άνω, καθώς και από άτομα με περιορισμένες σωματικές, αισθητήριες ή διανοητικές ικανότητες ή χωρίς εμπειρία και γνώση, με την προϋπόθεση ότι τη χρησιμοποιούν υπό επίβλεψη ή έχουν λάβει οδηγίες σχετικά με την ασφαλή της χρήση και κατανοούν τους ενεχόμενους κινδύνους.
- Τα παιδιά δεν πρέπει να καθαρίζουν και να συντηρούν τη συσκευή παρά μόνον αν είναι ηλικίας άνω των 8 ετών και επιβλέπονται.
- Διατηρήστε τη συσκευή και το καλώδιό της μακριά από παιδιά ηλικίας κάτω των 8 ετών.
- Τα παιδιά πρέπει να επιβλέπονται, ώστε να μην παίζουν με τη συσκευή.

Προσοχή

- Τοποθετείτε πάντα τη συσκευή σε επίπεδη και σταθερή επιφάνεια.
- Μην χρησιμοποιείτε τον στείφτη για περισσότερο από 10 λεπτά χωρίς διακοπή.
- Αυτή η συσκευή προορίζεται για οικιακή χρήση μόνο.
- Μην χρησιμοποιείτε ποτέ εξαρτήματα ή μέρη από άλλους κατασκευαστές ή που δεν συνιστώνται ρητά από τη Philips. Αν χρησιμοποιήσετε τέτοια εξαρτήματα ή μέρη, η εγγύησή σας καθίσταται άκυρη.
- Επίπεδο θορύβου: $L_c = 72 \text{ dB(A)}$

Ηλεκτρομαγνητικά πεδία (EMF)

Η συγκεκριμένη συσκευή της Philips συμμορφώνεται με όλα τα πρότυπα που αφορούν τα ηλεκτρομαγνητικά πεδία (EMF). Εάν τη χρησιμοποιείτε σωστά και σύμφωνα με τις οδηγίες αυτού του χειριδίου, η συσκευή είναι ασφαλής στη χρήση βάσει των επιστημονικών αποδείξεων που είναι διαθέσιμες μέχρι σήμερα.

Περιβάλλον

- Στο τέλος της ζωής της συσκευής μην την πετάξετε μαζί με τα συνηθισμένα οικιακά σας απορρίμματα, αλλά παραδώστε την σε ένα επίσημο σημείο συλλογής για ανακύκλωση. Με αυτόν τον τρόπο θα συμβάλετε στην προστασία του περιβάλλοντος (Εικ. 1).

Εγγύηση και υποστήριξη

Αν χρειάζεστε πληροφορίες ή υποστήριξη, επισκεφτείτε τη διεύθυνση www.philips.com/support ή διαβάστε το ξεχωριστό φυλλάδιο της διεθνούς εγγύησης.

Introducción

Enhorabuena por la compra de este producto y bienvenido a Philips. Para sacar el mayor partido de la asistencia que Philips le ofrece, registre su producto en www.philips.com/welcome.

Importante

Antes de usar el aparato, lea atentamente esta información importante y consérvela por si necesitara consultarla en el futuro.

Peligro

- No sumerja nunca la unidad motora en agua ni la enjuague bajo el grifo.

Advertencia

- Este aparato es sólo para uso doméstico.
- Si el cable de alimentación está dañado, debe ser sustituido por Philips o por un centro de servicio autorizado por Philips, con el fin de evitar situaciones de peligro.
- No utilice el aparato si el enchufe, el cable de alimentación u otras piezas están dañados.
- Este aparato puede ser usado por niños a partir de 8 años y por personas con su capacidad física, psíquica o sensorial reducida y por quienes no tengan los conocimientos y la experiencia necesarios, si han sido supervisados o instruidos acerca del uso del aparato de forma segura y siempre que sepan los riesgos que conlleva su uso.
- Los niños no deben llevar a cabo la limpieza ni el mantenimiento a menos que tengan más de 8 años o sean supervisados.
- Mantenga el aparato y el cable fuera del alcance de los niños menores de 8 años.
- Asegúrese de que los niños no jueguen con este aparato.

Precaución

- Coloque siempre el aparato sobre una superficie plana y estable.
- No utilice el exprimidor durante más de 10 minutos seguidos.
- Este aparato es sólo para uso doméstico.
- No utilice nunca accesorios o piezas de otros fabricantes o que no hayan sido específicamente recomendados por Philips. La garantía queda anulada si utiliza tales piezas o accesorios.
- Nivel de ruido: Lc = 72 dB (A)

Campos electromagnéticos (CEM)

Este aparato Philips cumple todos los estándares sobre campos electromagnéticos (CEM). Si se utiliza correctamente y de acuerdo con las instrucciones de este manual, el aparato se puede usar de forma segura según los conocimientos científicos disponibles hoy en día.

Medio ambiente

- Al final de su vida útil, no tire el aparato junto con la basura normal del hogar. Llévelo a un punto de recogida oficial para su reciclado. De esta manera ayudará a conservar el medio ambiente (fig. 1).

Garantía y asistencia

Si necesita asistencia o información, visite www.philips.com/support o lea el folleto de garantía mundial independiente.

Johdanto

Onnittelut ostoksestasi ja tervetuloa Philips-tuotteiden käyttäjäksi! Hyödynnä Philipsin tuki ja rekisteröi tuotteesi osoitteessa www.philips.com/welcome.

Tärkeää

Lue nämä tärkeät tiedot huolellisesti ennen laitteen ensimmäistä käyttökertaa ja säilytä se vastaisen varalle.

Vaara

- Älä upota runkoa veteen äläkä huuhtelee sitä vesikanan alla.

Varoitus

- Tämä laite on tarkoitettu vain kotitalouksien käyttöön.
- Jos virtajohto on vahingoittunut, se on oman turvallisuutesi vuoksi hyvä vaihdattaa Philipsin valtuuttamassa huoltoliikkeessä tai muulla ammattitaitoisella korjaajalla.
- Älä käytä laitetta, jos sen pistoke, virtajohto tai jokin muu osa on viallinen.
- Laitetta voivat käyttää myös yli 8-vuotiaat lapset ja henkilöt, joiden fyysinen tai henkinen toimintakyky on rajoittunut tai joilla ei ole kokemusta tai tietoa laitteen käytöstä, jos heitä on neuvottu laitteen turvallisesta käytöstä tai tarjolla on turvallisen käytön edellyttämä valvonta ja jos he ymmärtävät laitteeseen liittyvät vaarat.
- Lasten ei saa antaa puhdistaa tai huoltaa laitetta ilman valvontaa.
- Pidä laite ja sen johto alle 8-vuotiaiden lasten ulottumattomissa.
- Pienten lasten ei saa antaa leikkiä laitteella.

Varoitus

- Aseta laite aina tasaiselle ja vakaalle alustalle.
- Älä käytä sitruspuseuminta yli 10 minuuttia ilman taukoja.
- Tämä laite on tarkoitettu vain kotitalouksien käyttöön.
- Älä koskaan käytä osia, jotka eivät ole Philipsin valmistamia tai suosittelemia. Jos käytät tällaisia osia, takuu raukeaa.
- Käyntiääni: Lc = 72 dB (A)

Sähkömagneettiset kentät (EMF)

Tämä Philips-laite vastaa kaikkia, sähkömagneettisia kenttiä (EMF) koskevia standardeja. Jos laitetta käytetään oikein ja tämän käyttöohjeen ohjeiden mukaisesti, sen käyttäminen on turvallista tämänhetkisen tutkimustiedon perusteella.

Ympäristöasiaa

- Älä hävitä vanhoja laitteita tavallisen talousjätteen mukana, vaan toimita ne valtuutettuun kierrätyspisteeseen. Näin autat vähentämään ympäristölle aiheutuvia haittavaikutuksia (Kuva 1).

Takuu ja tuki

Jos haluat tukea tai lisätietoja, käy Philipsin verkkosivuilla osoitteessa www.philips.com/support tai lue erillinen kansainvälinen takuulehtinen.

Introduction

Félicitations pour votre achat et bienvenue dans l'univers Philips ! Pour profiter pleinement de l'assistance Philips, enregistrez votre produit sur le site à l'adresse suivante : www.philips.com/welcome.

Important

Lisez attentivement ces informations importantes avant d'utiliser l'appareil et conservez-les pour un usage ultérieur.

Danger

- Ne plongez jamais le bloc moteur dans l'eau et ne le rincez pas sous l'eau du robinet.

Avertissement

- Cet appareil est destiné à un usage domestique uniquement.
- Si le cordon d'alimentation est endommagé, il doit être remplacé par Philips, par un Centre Service Agréé Philips ou par un technicien qualifié afin d'éviter tout accident.
- N'utilisez pas l'appareil si la fiche, le cordon d'alimentation ou d'autres pièces sont endommagées.
- Cet appareil peut être utilisé par des enfants âgés de 8 ans ou plus, des personnes dont les capacités physiques, sensorielles ou intellectuelles sont réduites ou des personnes manquant d'expérience et de connaissances, à condition que ces enfants ou personnes soient sous surveillance ou qu'ils aient reçu des instructions quant à l'utilisation sécurisée de l'appareil et qu'ils aient pris connaissance des dangers encourus.
- Le nettoyage et l'entretien ne doivent pas être réalisés par des enfants sauf s'ils sont âgés de plus de 8 ans et sous surveillance.
- Tenez l'appareil et son cordon hors de portée des enfants de moins de 8 ans.
- Veillez à ce que les enfants ne puissent pas jouer avec l'appareil.

Attention

- Posez toujours l'appareil sur une surface plane et stable.
- N'utilisez pas le presse-agrumes pendant plus de 10 minutes sans interruption.
- Cet appareil est destiné à un usage domestique uniquement.
- N'utilisez jamais d'accessoires, ni de pièces d'autres fabricants ou qui n'ont pas été spécifiquement recommandés par Philips. Votre garantie ne sera pas valable en cas d'utilisation de tels accessoires ou pièces.
- Niveau sonore : 72 dB(A)

Champs électromagnétiques (CEM)

Cet appareil Philips est conforme à toutes les normes relatives aux champs électromagnétiques (CEM). Il répond aux règles de sécurité établies sur la base des connaissances scientifiques actuelles s'il est manipulé correctement et conformément aux instructions de ce mode d'emploi.

Environnement

- Lorsqu'il ne fonctionnera plus, ne jetez pas l'appareil avec les ordures ménagères, mais déposez-le à un endroit assigné à cet effet, où il pourra être recyclé. Vous contribuerez ainsi à la protection de l'environnement (fig. 1).

Garantie et assistance

Si vous avez besoin d'une assistance ou d'informations supplémentaires, consultez le site Web www.philips.com/support ou lisez le dépliant séparé sur la garantie internationale.

Introduzione

Congratulazioni per l'acquisto e benvenuti in Philips! Per trarre il massimo vantaggio dall'assistenza Philips, registrate il vostro prodotto su www.philips.com/welcome.

Importante

Prima di utilizzare l'apparecchio, leggete attentamente queste informazioni importanti e conservatele per eventuali riferimenti futuri.

Pericolo

- Non immergete la base motore nell'acqua e non sciacquatela mai sotto l'acqua corrente.

Avviso

- Questo apparecchio è destinato esclusivamente a uso domestico.
- Nel caso in cui il cavo di alimentazione fosse danneggiato, dovrà essere sostituito presso i centri autorizzati Philips, i rivenditori specializzati oppure da personale debitamente qualificato, per evitare situazioni pericolose.
- Non usate l'apparecchio nel caso in cui la spina, il cavo di alimentazione o altri componenti risultassero danneggiati.
- Quest'apparecchio può essere usato da bambini di almeno 8 anni e da persone con capacità mentali, fisiche o sensoriali ridotte, prive di esperienza o conoscenze adeguate, a condizione che tali persone abbiano ricevuto assistenza o formazione per utilizzare l'apparecchio in maniera sicura e capiscano i potenziali pericoli associati a tale uso.
- Le operazioni di pulizia e manutenzione possono essere effettuate solo da bambini di età superiore agli 8 anni.
- Tenere l'apparecchio e il relativo cavo lontano dalla portata di bambini di età inferiore agli 8 anni.
- Adottate le dovute precauzioni per evitare che i bambini giochino con l'apparecchio.

Attenzione

- Appoggiate sempre l'apparecchio su una superficie piana e stabile.
- Non utilizzate lo spremiagrumi per un tempo superiore ai 10 minuti senza interruzione.
- Questo apparecchio è destinato esclusivamente a uso domestico.
- Non usate mai accessori o parti di altri produttori o non specificatamente consigliati da Philips. Nel caso in cui utilizzate detti accessori o parti, la garanzia decade.
- Livello acustico: $L_c = 72 \text{ dB(A)}$

Campi elettromagnetici (EMF)

Questo apparecchio Philips è conforme a tutti gli standard relativi ai campi elettromagnetici (EMF). Se utilizzato in modo appropriato seguendo le istruzioni contenute nel presente manuale d'uso, l'apparecchio consente un utilizzo sicuro come confermato dai risultati scientifici attualmente disponibili.

Tutela dell'ambiente

- Per contribuire alla tutela dell'ambiente, non smaltite l'apparecchio insieme ai rifiuti domestici, ma consegnatelo a un centro di raccolta ufficiale (fig. 1).

Garanzia e assistenza

Per assistenza o informazioni, visitate il sito Web all'indirizzo www.philips.com/support oppure leggete l'opuscolo della garanzia internazionale.

Inleiding

Gefeliciteerd met uw aankoop en welkom bij Philips! Als u volledig wilt profiteren van de ondersteuning die Philips biedt, registreer uw product dan op www.philips.com/welcome.

Belangrijk

Lees deze belangrijke informatie zorgvuldig door voordat u het apparaat gaat gebruiken. Bewaar het boekje om het indien nodig later te kunnen raadplegen.

Gevaar

- Dompel de motorunit niet in water. Spoel deze ook niet af.

Waarschuwing

- Dit apparaat is uitsluitend bedoeld voor huishoudelijk gebruik.
- Indien het netsnoer beschadigd is, moet u het laten vervangen door Philips, een door Philips geautoriseerd servicecentrum of personen met vergelijkbare kwalificaties om gevaar te voorkomen.
- Gebruik het apparaat niet indien de stekker, het snoer of andere onderdelen beschadigd zijn.
- Dit apparaat kan worden gebruikt door kinderen vanaf 8 jaar en door personen met verminderde lichamelijke, zintuiglijke of geestelijke capaciteiten of weinig ervaring en kennis, mits zij toezicht of instructie hebben ontvangen aangaande veilig gebruik van het apparaat, en zij de gevaren van het gebruik begrijpen.
- Reiniging en onderhoud mogen alleen door kinderen worden uitgevoerd die ouder zijn dan 8 en alleen onder toezicht.
- Houd het apparaat en het snoer buiten bereik van kinderen die jonger zijn dan 8 jaar oud.
- Houd toezicht op jonge kinderen om te voorkomen dat ze met het apparaat gaan spelen.

Let op

- Plaats het apparaat altijd op een vlakke en stabiele ondergrond.
- Gebruik de citruspers nooit langer dan 10 minuten achter elkaar.
- Dit apparaat is uitsluitend bedoeld voor huishoudelijk gebruik.
- Gebruik geen accessoires of onderdelen van andere fabrikanten of die niet specifiek door Philips worden aanbevolen. Als u dergelijke accessoires of onderdelen gebruikt, vervalt de garantie.
- Geluidsniveau: $L_c = 72 \text{ dB(A)}$

Elektromagnetische velden (EMV)

Dit Philips-apparaat voldoet aan alle richtlijnen met betrekking tot elektromagnetische velden (EMV). Mits het apparaat op de juiste wijze en volgens de instructies in deze gebruiksaanwijzing wordt gebruikt, is het veilig te gebruiken volgens het nu beschikbare wetenschappelijke bewijs.

Milieu

- Gooi het apparaat aan het einde van zijn levensduur niet weg met het normale huisvuil, maar lever het in op een door de overheid aangewezen inzamelpunt om het te laten recyclen. Op die manier levert u een bijdrage aan een schonere leefomgeving (fig. 1).

Garantie en ondersteuning

Als u informatie of ondersteuning nodig hebt, bezoek dan www.philips.com/support of lees het 'worldwide guarantee'-vouwblad.

Innledning

Gratulerer med kjøpet og velkommen til Philips! Du får best mulig nytte av støtten som Philips tilbyr, hvis du registrerer produktet ditt på www.philips.com/welcome.

Viktig

Les denne viktige informasjonen nøye før du bruker apparatet, og ta vare på den for senere referanse.

Fare

- Motorenheten må ikke dyppes i vann eller skylles under springen.

Advarsel

- Dette apparatet skal brukes i husholdningen.
- Hvis ledningen er ødelagt, må den alltid skiftes ut av Philips, et servicesenter som er godkjent av Philips, eller lignende kvalifisert personell, slik at man unngår farlige situasjoner.
- Apparatet må ikke brukes hvis det er skade på støpselet, ledningen eller andre deler.
- Dette apparatet kan brukes av barn over 8 år og av personer med nedsatt sansevne eller fysisk eller psykisk funksjonsevne, eller personer med manglende erfaring eller kunnskap, dersom de får instruksjoner om sikker bruk av apparatet eller tilsyn som sikrer sikker bruk, og hvis de er klare over risikoen.
- Barn skal ikke rengjøre eller vedlikeholde apparatet med mindre de er over 8 år, og har tilsyn.
- Hold apparatet og ledningen utenfor rekkevidden til barn under 8 år.
- Pass på at barn er under tilsyn, slik at de ikke leker med apparatet.

Forsiktig

- Sett alltid apparatet på et flatt og stabilt underlag.
- Ikke bruk sitruspressen lenger enn 10 minutter uten pause.
- Dette apparatet skal kun brukes i husholdningen.
- Ikke bruk tilbehør eller deler fra andre produsenter, eller deler som Philips ikke spesifikt anbefaler. Hvis du bruker denne typen tilbehør eller deler, fører det til at garantien blir ugyldig.
- Støynivå: $L_C = 72 \text{ dB (A)}$.

Elektromagnetiske felt (EMF)

Dette Philips-apparatet overholder alle standarder som gjelder for elektromagnetiske felt (EMF). Hvis det håndteres riktig og i samsvar med instruksjonene i denne brukerhåndboken, er det trygt å bruke det ut fra den kunnskapen vi har per dags dato.

Miljø

- Ikke kast apparatet som vanlig husholdningsavfall når det ikke kan brukes lenger. Lever det på en gjenvinningsstasjon. Slik bidrar du til å ta vare på miljøet (fig. 1).

Garanti og støtte

Hvis du trenger kundestøtte eller informasjon, kan du gå til www.philips.com/support eller lese i garantiheftet.

Downloaded from www.vandemorre.be

Introdução

Parabéns pela sua compra e bem-vindo à Philips! Para tirar todo o partido da assistência fornecida pela Philips, registe o seu produto em www.philips.com/welcome.

Importante

Leia cuidadosamente estas informações importantes antes de utilizar o aparelho e guarde-o para uma eventual consulta futura.

Perigo

- Não mergulhe o motor em água, nem o enxagúe à torneira.

Aviso

- Este aparelho destina-se apenas a uma utilização doméstica.
- Se o fio estiver danificado, deve ser sempre substituído pela Philips, por um centro de assistência autorizado da Philips ou por pessoal devidamente qualificado para se evitarem situações de perigo.
- Não utilize o aparelho se a ficha, o fio de alimentação ou outras peças estiverem danificados.
- Este aparelho pode ser utilizado por crianças com idade igual ou superior a 8 anos e por pessoas com capacidades físicas, sensoriais ou mentais reduzidas, ou com falta de experiência e conhecimento, caso tenham sido supervisionadas ou lhes tenham sido dadas instruções relativas à utilização segura do aparelho e se forem alertadas para os perigos envolvidos.
- A limpeza e a manutenção do utilizador não podem ser efectuadas por crianças, a não ser que tenham idade superior a 8 anos e sejam supervisionadas.
- Mantenha o aparelho e o cabo fora do alcance de crianças com idade inferior a 8 anos.
- As crianças devem ser supervisionadas para garantir que não brincam com o aparelho.

Cuidado

- Coloque sempre o aparelho sobre uma superfície plana e estável.
- Não utilize o espremedor de citrinos durante mais de 10 minutos sem interrupção.
- Este aparelho destina-se apenas a uso doméstico.
- Nunca utilize quaisquer acessórios ou peças de outros fabricantes ou que a Philips não tenha especificamente recomendado. Se utilizar tais acessórios ou peças, a garantia será considerada inválida.
- Nível de ruído: Lc = 72 dB(A)

Campos electromagnéticos (CEM)

Este aparelho da Philips respeita todas as normas relacionadas com campos electromagnéticos (CEM). Se for manuseado correctamente e de acordo com as instruções neste manual do utilizador, este aparelho proporciona uma utilização segura, como demonstrado pelas provas científicas actualmente disponíveis.

Meio ambiente

- Não elimine o aparelho juntamente com os resíduos domésticos normais no final da sua vida útil. Entregue-o num ponto de recolha autorizado para reciclagem. Ao fazê-lo, ajuda a preservar o meio ambiente (fig. 1).

Garantia e assistência

Se precisar de informações ou assistência, visite www.philips.com/support ou leia o folheto da garantia mundial em separado.

Introduktion

Grattis till inköpet och välkommen till Philips! För att dra maximal nytta av den support som Philips erbjuder kan du registrera din produkt på www.philips.com/welcome.

Viktigt

Läs den här viktiga informationen noggrant innan du använder apparaten och spara sedan häftet för framtida bruk.

Fara

- Sänk inte ned motorenheten i vatten och skölj den inte under kranen.

Varning

- Apparaten är endast avsedd för hushållsbruk.
- Om nätsladden är skadad måste den alltid bytas ut av Philips, något av Philips auktoriserade serviceombud eller liknande behöriga personer för att undvika olyckor.
- Använd inte apparaten om stickkontakten, nätsladden eller någon annan del är skadad.
- Den här apparaten kan användas av barn som är 8 år och äldre och av med olika funktionshinder, eller som inte har kunskap om hur apparaten används så länge de övervakas och får instruktioner angående säker användning och förstår riskerna som medföljer.
- Rengöring och underhåll bör inte göras av barn under 8 år om de inte är under tillsyn av vuxen.
- Se till att apparaten och dess sladd är utom räckhåll för barn under 8 år.
- Små barn ska övervakas så att de inte kan leka med apparaten.

Försiktighet

- Ställ alltid apparaten på en stabil och plan yta.
- Använd inte citruspressen i mer än tio minuter utan avbrott.
- Apparaten är endast avsedd för hushållsbruk.
- Använd aldrig tillbehör eller delar från andra tillverkare om inte Philips särskilt har rekommenderat dem. Om du använder sådana tillbehör eller delar gäller inte garantin.
- Ljudnivå: Lc = 72 dB(A)

Elektromagnetiska fält (EMF)

Den här apparaten från Philips uppfyller alla standarder för elektromagnetiska fält (EMF). Om apparaten hanteras på rätt sätt och enligt instruktionerna i den här användarhandboken är den säker att använda enligt de vetenskapliga belägg som finns i dagsläget.

Miljön

- Kasta inte apparaten i hushållssoporna när den är förbrukad. Lämna in den för återvinning vid en officiell återvinningsstation, så hjälper du till att skydda miljön (Bild 1).

Garanti och support

Om du behöver information eller support kan du gå till www.philips.com/support eller läsa garantibroschyren.

Giriş

Ürünümüzü satın aldığınız için teşekkür ederiz; Philips'e hoş geldiniz! Philips'in sunduğu destekten faydalanabilmek için lütfen ürününüzü şu adresten kaydedin: www.philips.com/welcome.

Önemli

Cihazı kullanmadan önce bu önemli bilgileri dikkatlice okuyun ve gelecekte başvurmak üzere saklayın.

Tehlike

- Motor ünitesini asla suya sokmayın veya musluk altında yıkamayın.

Uyarı

- Bu cihaz yalnızca evde kullanıma yöneliktir.
- Cihazın elektrik kablosu hasarlıysa, bir tehlike oluşturmasını önlemek için mutlaka Philips'in yetki verdiği bir servis merkezi veya benzer şekilde yetkilendirilmiş kişiler tarafından değiştirilmesini sağlayın.
- Elektrik fişi, şebeke kablosu veya diğer parçaları hasarlıysa, cihazı kesinlikle kullanmayın.
- Bu cihazın 8 yaşın üzerindeki çocuklar ve fiziksel, motor ya da zihinsel becerileri gelişmemiş veya bilgi ve tecrübe açısından eksik kişiler tarafından kullanımı sadece bu kişilerin nezaretinden sorumlu kişilerin bulunması veya güvenli kullanım talimatlarının bu kişilere sağlanması ve olası tehlikelerin anlatılması durumunda mümkündür.
- Temizlik ve kullanıcı bakımı, 8 yaşından büyük ve gözetim altında olmadıkları sürece, çocuklar tarafından yapılmamalıdır.
- Cihazı ve kablosunu 8 yaşından küçük çocukların erişemeyecekleri yerlerde muhafaza edin.
- Küçük çocukların cihazla oynamaları engellenmelidir.

Dikkat

- Cihazı sert, düz, sabit bir yüzey üzerine yerleştirin.
- Narenciye sıkacağına kesintisiz olarak 10 dakikadan fazla kullanmayın.
- Bu cihaz sadece evde kullanım için tasarlanmıştır.
- Başka firmalarca üretilmiş olan veya Philips'in özellikle önermediği aksesuar ve parçaları kesinlikle kullanmayın. Bu gibi parçaları kullandığınız takdirde garantiniz geçersiz sayılacaktır.
- Gürültü düzeyi: $L_c = 72 \text{ dB(A)}$

Elektromanyetik alanlar (EMF)

Bu Philips cihazı elektromanyetik alanlarla (EMF) ilgili tüm standartlara uygundur. Bu cihaz, gereği gibi ve bu kılavuzdaki talimatlara uygun şekilde kullanıldığında, bugünün bilimsel verilerine göre kullanımı güvenlidir.

Çevre

- Kullanım ömrü sonunda, cihazı normal evsel atıklarınızla birlikte atmayın; bunun yerine, geri dönüşüm için resmi toplama noktalarına teslim edin. Böylece, çevrenin korunmasına yardımcı olursunuz (Şek. 1).

Garanti ve destek

Bilgi veya desteğe ihtiyaç duyarsanız, lütfen www.philips.com/support adresini ziyaret edin veya dünya çapında garanti kitapçığını okuyun.

مقدمه

بخاطر این خرید به شما تبریک می گوئیم و به Philips خوش آمدید! برای استفاده کامل از پشتیبانی ارائه شده Philips، محصول خود را در www.philips.com/welcome ثبت کنید.

مهم

این اطلاعات مهم را قبل از استفاده از دستگاه با دقت بخوانید و آنها را برای مراجعه آینده نگهداری کنید.

خطر

- محفظه دستگاه را در آب فرو نبرید، یا آن را زیر شیر آب نشوئید.

هشدار

- این دستگاه فقط برای استفاده خانگی طراحی شده است.
- اگر سیم برق صدمه دیده باشد، باید آن را شرکت Philips یا مرکز خدمات مجاز توسط شرکت Philips یا افرادی تایید شده دیگر برای اجتناب از ایجاد خطر، تعویض نمایند.
- چنانچه سیم برق، دو شاخه یا سایر قطعات دستگاه صدمه دیده باشند از دستگاه استفاده نکنید.
- این دستگاه برای استفاده اشخاصی که دارای وضعیت ضعیف جسمانی (شامل کودکان هم می شود) بوده یا عقب ماندگی ذهنی یا حسی داشته و یا فاقد تجربه و اطلاعات لازم می باشند طراحی نشده است مگر اینکه اینگونه اشخاص تحت آموزش و یا سرپرستی توسط افرادی که مسئولیت حفاظت از آنها را دارند قرار داشته باشند تا بتوانند از دستگاه استفاده کنند.
- دستگاه و سیم برق آن را از دسترس کودکان دور نگاه دارید.

احتیاط

- همیشه دستگاه را روی سطحی پایدار و صاف قرار دهید.
- از دستگاه بیش از ۱۰ دقیقه بدون وقفه استفاده نکنید.
- این دستگاه فقط برای استفاده خانگی طراحی شده است.
- هرگز از لوازم و قطعات سایر تولید کنندگان که بطور خاص از طرف Philips توصیه نشده اند استفاده نکنید. چنانچه از این لوازم یا قطعات استفاده کنید، ضمانت شما باطل می شود.
- میزان نویز: $L_c = 72 \text{ dB(A)}$

میدانهای الکترو مغناطیسی (EMF)

این دستگاه Philips از کلیه استانداردهای میدان الکترو مغناطیسی (EMF) پیروی می کند. در صورت استفاده صحیح و بهره گیری از دستورالعمل های موجود در این دفترچه راهنما، طبق شواهد علمی موجود کنونی، استفاده ایمن از این دستگاه امکان پذیر می باشد.

محیط زیست

- دستگاه را مانند سایر زباله های خانگی دور نریزید، و آن را در مرحله های تعیین شده دور بریزید. یا انجام این کار شما به حفظ محیط زیست کمک می کنید (شکل ۲).

ضمانت و پشتیبانی

اگر به اطلاعات یا پشتیبانی نیاز دارید، لطفاً از www.philips.com/support بازدید کرده یا برگه ضمانت جهانی را مطالعه کنید.

هنيئًا لك على شرائك هذا الجهاز ومرحبًا بك في عالم Philips! للاستفادة الكاملة من الدعم الذي تقدمه Philips، سجل منتجك على www.philips.com/welcome.

هام

يُرجى قراءة هذه المعلومات المهمة بعناية قبل استخدام الجهاز والاحتفاظ به للرجوع إليه في المستقبل.

خطر

- لا تغمر وحدة الموتور في الماء و لا تشطفها تحت الصنبور.

تحذير

- هذا الجهاز مصمم للاستخدام المنزلي فقط.
- في حال تلف سلك توصيل الكهرباء، يجب استبداله عن طريق شركة Philips أو من أي مركز صيانة معتمد منها أو بواسطة أشخاص على نفس الدرجة من التأهيل لتفادي وقوع الخطر.
- تفادي استخدام الجهاز في حال تلف سلك التيار الكهربائي أو القابض أو أي أجزاء أخرى.
- هذا الجهاز غير مخصص للاستخدام من قبل أشخاص (بما في ذلك الأطفال) يعانون من نقص في القدرات الجسدية أو الحسية أو العقلية، أو من تنقصهم الخبرة والمعرفة، ما لم تتوافر لهم المراقبة أو تعليمات استعمال الجهاز عن طريق شخص يكون مسئولاً عن سلامتهم.
- احفظ الجهاز والسلك الكهربائي الخاص به بعيدًا عن متناول الأطفال.

تنبيه

- احرص دائمًا على وضع الجهاز على سطح ثابت ومستوي وأفقي.
- لا تستخدم عصارة الموالح لمدة أطول من ١٠ دقائق دون توقف.
- هذا الجهاز مصمم للاستخدام المنزلي فقط.
- لا تُقدم أبدًا على استخدام أية ملحقات أو أجزاء من شركات تصنيع أخرى غير التي توصي بها شركة Philips تحديًا. فإذا استخدمت مثل هذه الملحقات أو الأجزاء، فسيصبح ضمانك لاغياً.
- مستوى الضجيج: LC = ٧٢ ديسيبل (أمبير)

المجال الكهرومغناطيسي (EMF)

هذا الجهاز من شركة Philips يتوافق مع كل المعايير المتعلقة بالمجال الكهرومغناطيسي (EMF). يمكنك ضمان استخدام هذا الجهاز بشكل آمن إذا تم التعامل معه بشكل صحيح وحسب التعليمات الواردة في دليل المستخدم هذا، وذلك حسب الدلائل العلمية المتوفرة حتى اليوم.

الحفاظ على البيئة

- لا تتخلص من الجهاز مع النفايات المنزلية العادية عند نهاية فترة استخدامه، ولكن قم بتسليمه إلى نقطة تجميع رسمية لإعادة تدويره. فأنت تساعد من خلال القيام بهذا الإجراء في الحفاظ على البيئة (شكل ٢).

الضمان والدعم

إذا كنت بحاجة إلى معلومات أو دعم، يرجى زيارة الموقع www.philips.com/support أو الاطلاع على كتيب الضمان العالمي المنفصل.