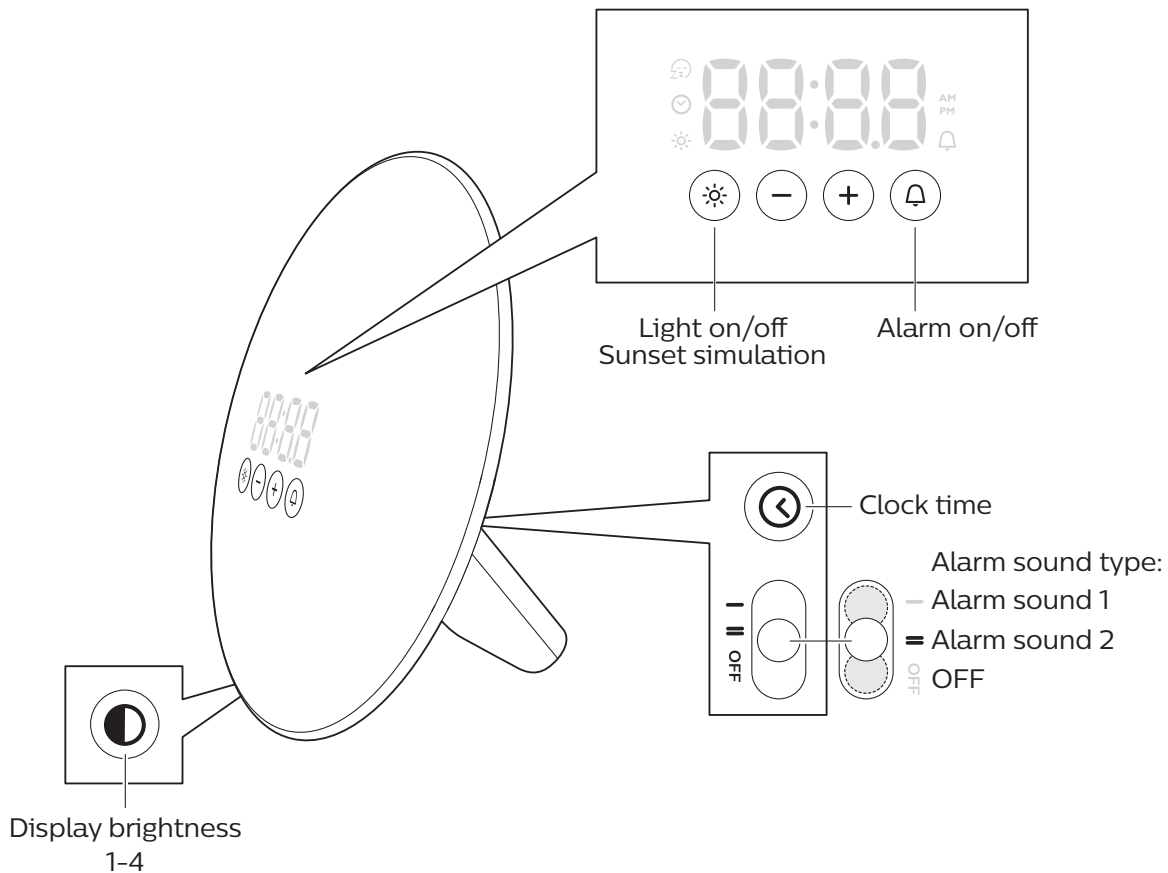
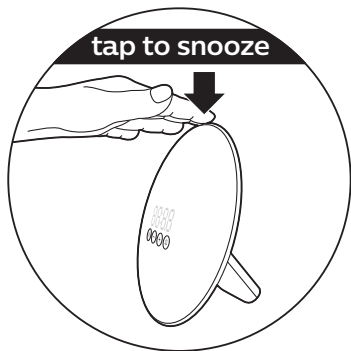
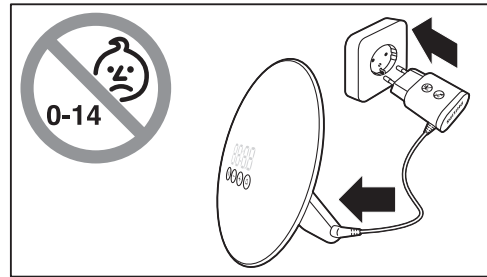
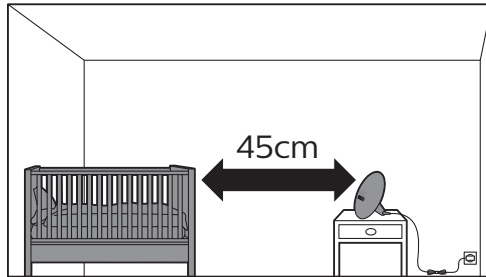
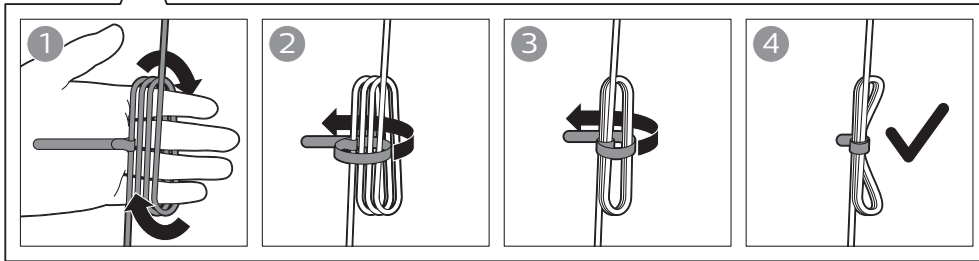
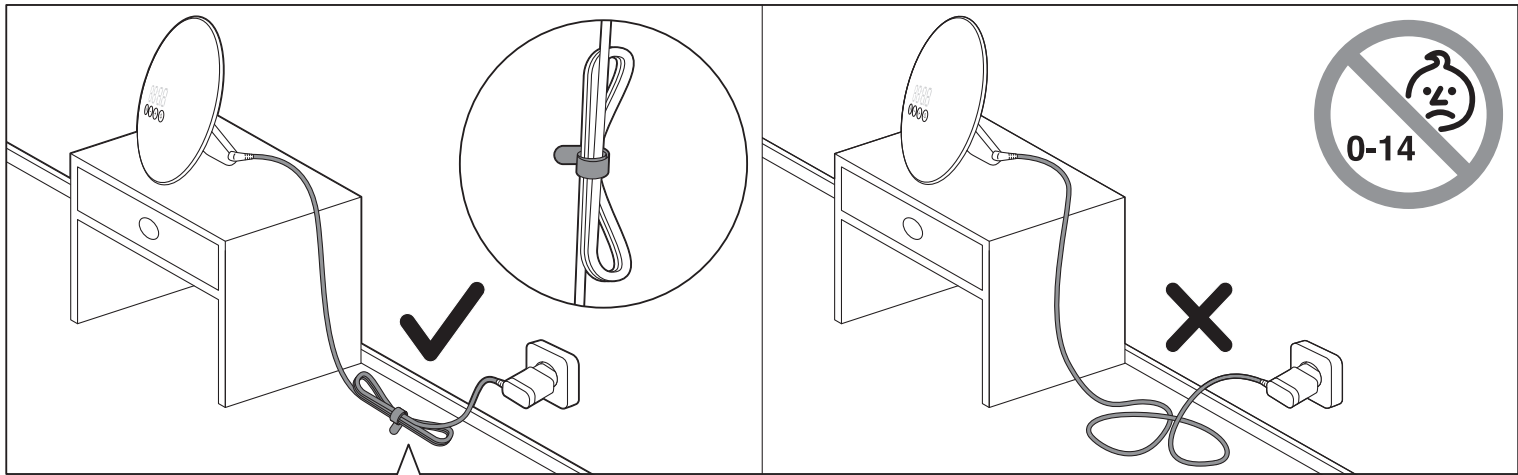


PHILIPS

Quick Start Guide

HF3504, HF3503





| English | Dansk | Deutsch | Español |
|--|---|--|---|
| Tap to snooze | Tryk for at snooze | Tippen für Schlummerfunktion | Golpee levemente para retrasar la alarma |
| Light on/off | Lys til/fra | Licht ein-/ausschalten | Encendido/apagado de la luz |
| Sunset simulation on/off | Solnedgang simulering til/fra | Sonnenuntergangssimulation ein-/ausschalten | Encendido/apagado simulación de atardecer |
| Alarm on/off | Alarm til/fra | Wecker ein-/ausschalten | Encendido/apagado de la alarma |
| Display brightness | Skærmlysstyrke | Anzeigehelligkeit | Brillo de la pantalla |
| Clock time | Klokkeslæt | Uhrzeit | Hora del reloj |
| Setting the display brightness | Justering af displaylysstyrken | Einstellen der Anzeigehelligkeit | Ajustar el brillo del expositor |
| You can adjust the display brightness from level 1 to level 4. | Du kan justere displayets kontrast fra niveau 1 til niveau 4. | Sie können den Anzeigekontrast von Stufe 1 bis Stufe 4 einstellen. | Se puede ajustar el contraste del expositor del nivel 1 al 4. |

| Suomi | Français | Italiano | Nederlands |
|---|---|--|--|
| Torkkutila napauttamalla | Taper pour répéter | Battere leggermente per attivare lo snooze | Tik om de sluimerfunctie te activeren |
| Merkkivalo päällä/pois | Lumière marche/arrêt | Luce accesa/spenta | Licht aan/uit |
| Auringonlaskusimulointi päällä/pois | Simulation de coucher de soleil marche/arrêt | Simulazione del tramonto accesa/spenta | Zonsondergangssimulatie aan/uit |
| Hälytys on/ei | Alarme marche/arrêt | Sveglia attiva/non attiva | Alarm aan/uit |
| Näytön kirkkaus | Luminosité de l'écran | Luminosità display | Displayhelderheid |
| Kellonaika | Heure (horloge) | Ora | Kloktijd |
| Näytön kirkkauden säätäminen | Réglage de la luminosité de l'écran | Regolazione della luminosità del display | De displayhelderheid aanpassen |
| Voit säätää näytön kontrastia tason 1 ja tason 4 välillä. | Vous pouvez régler le contraste de l'écran du niveau 1 au niveau 4. | Potete regolare il contrasto del display dal livello 1 al livello 4. | U kunt de contrast van het display instellen op niveau 1 tot en met 4. |

| Svenska | Polski | Română | Magyar |
|--|--|--|---|
| Slå lätt för att använda snooze-funktionen | Dotknij, aby włączyć funkcję drzemki | Atingeți pentru a amâna | Érintse meg az ébresztés elhalasztásához |
| Ljus på/av | Włączanie/wyłączanie światła | Pornire/oprire lumină | Világítás be/ki |
| Solnedgångssimuleringen på/av | Włączanie/wyłączanie symulacji zachodu słońca | Pornire/oprire simulare răsărit | Napfelkelte szimuláció be/ki |
| Larm på/av | Włączanie/wyłączanie budzika | Pornire/oprire alarmă | Ébresztő be/ki |
| Teckenfönstrets ljusstyrka | Jasność wyświetlacza | Luminositatea afișajului | Kijelző fényereje |
| Klocktid | Czas zegara | Oră ceas | Idő |
| Justera teckenfönstrets ljusstyrka | Ustawienie jasności wyświetlacza | Setarea luminosității afișajului | A kijelző fényerejének beállítása |
| Du kan justera teckenfönstrets kontrast från nivå 1 till nivå 4. | Jasność wyświetlacza można dostosować od poziomu 1 do poziomu 4. | Puteți regla luminositatea afișajului de la nivelul 1 până la nivelul 4. | A kijelző fényerejét 1-től 4-es szintig szabályozhatja. |


Clock time 

12h/24h AM
PM

Alarm time 

Alarm on/off 

Alarm sounds  || OFF

Light 1-10 

10, 20, 30 