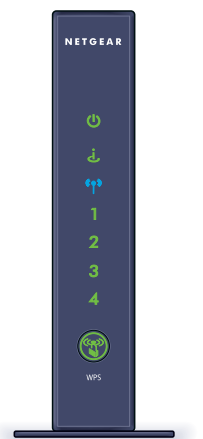
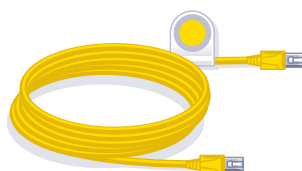


Routeur sans fil N300 WNR2000v4

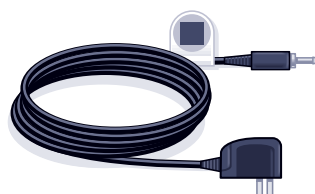
Contenu de la boîte :



Routeur sans fil N300

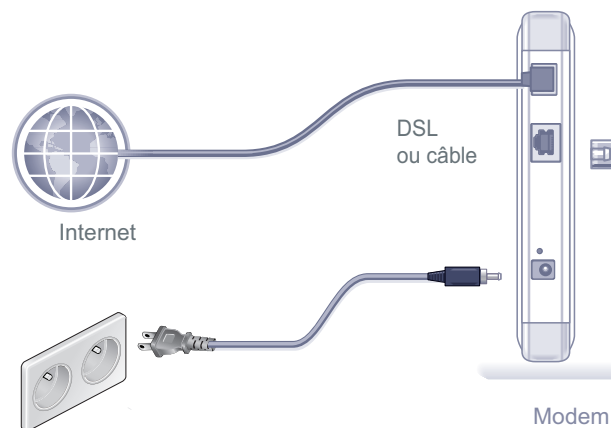


Câble Ethernet



Adaptateur secteur

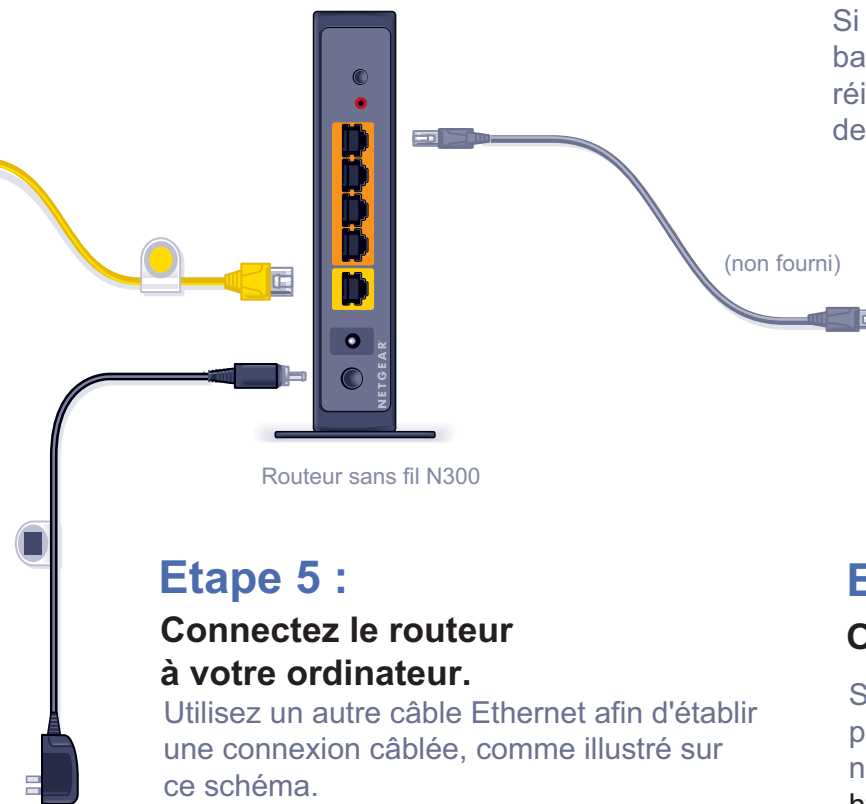
Etape 1 :
Débranchez le cordon
d'alimentation pour éteindre
votre modem.



Etape 4 :
Connectez l'adaptateur secteur au
routeur et branchez-le dans une
prise. Attendez que le voyant sans
fil soit bleu.

Si aucun des voyants ne s'allume, vérifiez
que le bouton d'alimentation (On/Off) est
en position allumée (bouton enfoncé).

Etape 2 :
Branchez une extrémité du câble
Ethernet jaune (●) à votre modem,
et l'autre extrémité dans le port
Internet de votre routeur.



Etape 5 :
Connectez le routeur
à votre ordinateur.

Utilisez un autre câble Ethernet afin d'établir
une connexion câblée, comme illustré sur
ce schéma.

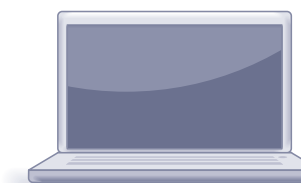
Vous pouvez également vous connecter en
mode sans fil en utilisant les paramètres de
sécurité sans fil prédéfinis situés sur
l'étiquette du dessous.

Etape 3 :
Branchez le modem et mettez-le
sous tension.



Attendez que votre modem
démarré (environ 2 minutes).

Si votre modem est équipé d'une
batterie de secours, retirez puis
réinsérez d'abord la batterie avant
de brancher votre modem.



(non fourni)

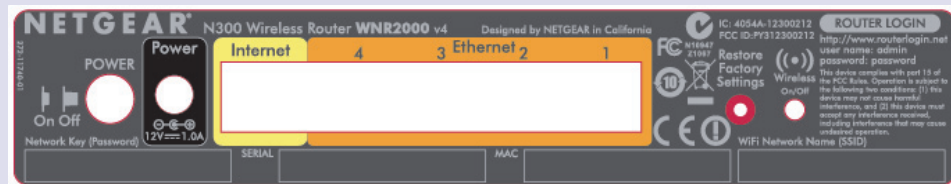
Etape 6 :
Ouvrez un navigateur.

Si la page Web ne s'affiche
pas, fermez puis rouvrez le
navigateur et saisissez
<http://routerlogin.net> dans
la barre d'adresse,
ou consultez la section
« Dépannage » au verso de
ce guide d'installation.

Sécurité sans fil prédéfinie

Ce produit possède un nom de réseau Wi-Fi (SSID) et une clé réseau (mot de passe) uniques. Le SSID et la clé réseau (mot de passe) par défaut sont générés pour chaque périphérique (à l'image d'un numéro de série), afin de protéger et d'optimiser votre sécurité sans fil. Ces informations sont disponibles sur l'étiquette située en dessous du produit.

NETGEAR vous recommande de ne pas modifier le nom de réseau Wi-Fi (SSID) et la clé réseau (mot de passe) prédéfinis. Si vous modifiez ces paramètres, les informations indiquées en dessous du produit ne sont plus valables.



Identifiez les paramètres de réseau sans fil prédéfinis sur votre routeur et inscrivez-les ici :

Wi-Fi Network Name (SSID) (Nom de réseau Wi-Fi [SSID]) _____

Network Key (Password) (Clé réseau [mot de passe]) _____

Si vous modifiez les paramètres de réseau sans fil prédéfinis, inscrivez les nouveaux paramètres ici :

Wireless Network Name (SSID) (Nom de réseau sans fil [SSID]) _____

Network Key (Password) (Clé réseau [mot de passe]) _____

Si vous avez besoin de récupérer ou de mettre à jour votre mot de passe, saisissez <http://www.routerlogin.net> dans un navigateur Web et connectez-vous en utilisant le nom d'utilisateur par défaut (**admin**) et le mot de passe par défaut (**password**).

Sélectionnez **Wireless Settings** (Paramètres réseau sans fil) pour localiser votre mot de passe sans fil.

Novembre 2012



201-16797-02

Connexion des périphériques sans fil à votre routeur


Choisissez la méthode manuelle ou la méthode WPS (Wi-Fi Protected Setup) pour ajouter des ordinateurs portables et divers périphériques à votre réseau sans fil.

Méthode manuelle

1. Lancez l'utilitaire qui gère vos connexions sans fil sur le périphérique sans fil que vous souhaitez connecter à votre routeur (iPhone, ordinateur portable, ordinateur, console de jeu). Cet utilitaire recherche l'ensemble des réseaux sans fil disponibles.
2. Recherchez le nom de réseau sans fil (SSID) NETGEAR prédéfini et sélectionnez-le. Le nom de réseau Wi-Fi (SSID) prédéfini est indiqué sur l'étiquette du produit, située en dessous du routeur.
Remarque : si vous avez modifié le nom de votre réseau lors du processus d'installation, recherchez ce nouveau nom de réseau.
3. Saisissez le mot de passe prédéfini (ou votre mot de passe personnalisé si vous l'avez modifié) et cliquez sur **Connect** (Connecter).
4. Répétez les étapes 1 à 3 pour ajouter des périphériques sans fil supplémentaires.

Méthode WPS

Si votre périphérique sans fil prend en charge la fonctionnalité WPS (Wi-Fi Protected Setup), que NETGEAR appelle la méthode Push 'N' Connect, il vous sera peut-être demandé d'appuyer sur un bouton WPS situé sur le routeur au lieu de saisir un mot de passe. Le cas échéant :

1. Appuyez sur le bouton **WPS**  du routeur.
2. Dans un délai de 2 minutes, appuyez sur le bouton **WPS** situé sur le périphérique client ou suivez les instructions relatives à la fonctionnalité WPS accompagnant votre périphérique sans fil pour terminer la procédure WPS. Le périphérique est alors connecté à votre routeur.
3. Répétez cette procédure pour ajouter des périphériques sans fil WPS supplémentaires.
Remarque : le WPS ne prend pas en charge la sécurité WEP. Si vous tentez de connecter un client WEP à votre réseau à l'aide de la fonctionnalité WPS, cela ne fonctionnera pas.

Pour consulter la déclaration de conformité complète pour l'UE rendez-vous sur le site http://support.netgear.com/app/answers/detail/a_id/11621/

Dépannage

Le navigateur ne peut pas afficher la page Web.

- Assurez-vous que votre ordinateur est connecté au routeur par l'un des quatre ports de réseau local Ethernet ou en mode sans fil.
- Assurez-vous que le routeur est sous tension, et que son voyant sans fil est bleu continu.
- Fermez puis rouvrez le navigateur afin de vérifier que ce dernier ne conserve pas la page précédente en mémoire cache.
- Accédez à <http://routerlogin.net>.
- Si l'ordinateur est configuré avec une adresse IP fixe ou statique (ce qui est rare), modifiez ce paramètre afin d'obtenir automatiquement une adresse IP auprès du routeur.

Après l'installation de votre périphérique, notez le numéro de série inscrit sur l'étiquette de votre produit. Il vous sera nécessaire pour enregistrer votre produit à l'adresse <https://my.netgear.com>. Vous devez enregistrer votre produit avant de pouvoir utiliser l'assistance téléphonique de NETGEAR. NETGEAR vous recommande d'enregistrer votre produit sur le site Web de NETGEAR. Pour obtenir des mises à jour de produits et accéder au support Web, rendez-vous à l'adresse <http://support.netgear.com>.

Vous pouvez télécharger gratuitement le logiciel de filtrage de sites Internet centralisé Live Parental Controls pour votre routeur à l'adresse suivante : <http://www.netgear.com/lpc>.

Pour accéder aux fonctionnalités supplémentaires, notamment le compteur de trafic, l'accès invité, etc., connectez-vous à l'adresse suivante : <http://www.routerlogin.net>.

Vous pouvez obtenir le manuel de l'utilisateur en ligne à l'adresse <http://downloadcenter.netgear.com> ou via un lien dans l'interface utilisateur du produit.

NETGEAR vous recommande d'utiliser uniquement les ressources d'assistance officielles NETGEAR.



Téléchargez l'assistant NETGEAR Genie gratuitement

Réglez automatiquement les problèmes de réseau courants et gérez les connexions à votre réseau domestique en toute simplicité.

<http://www.NETGEAR.com/genie>

NETGEAR, le logo NETGEAR et Connect with Innovation sont des marques commerciales et/ou des marques déposées de NETGEAR, Inc. et/ou des filiales de NETGEAR aux Etats-Unis et/ou dans d'autres pays. Les informations sont sujettes à changement sans préavis. Les autres marques et noms de produits sont des marques commerciales ou des marques déposées de leurs détenteurs respectifs. © NETGEAR, Inc. Tous droits réservés.

Destiné à une utilisation en intérieur uniquement dans tous les états membres de l'UE, les états de l'AELE et la Suisse.