

NETGEAR®

Guide d'installation

Adaptateur USB Wi-Fi A6100
802.11ac Dual Band

Contenu de la boîte



Adaptateur USB
Wi-Fi A6100



CD

Installation

Suivez ces instructions pour commencer à utiliser votre adaptateur USB Wi-Fi A6100.

Pour installer votre adaptateur :

1. Insérez le CD dans le lecteur de CD-ROM de votre ordinateur.

Remarque : si votre ordinateur n'est pas équipé d'un lecteur CD, téléchargez le pilote du CD de l'A6100 sur le site <http://support.netgear.com>. Cliquez sur le bouton **Support for Home Products** (Assistance pour les produits destinés aux particuliers), puis saisissez **A6100** dans le champ de recherche.

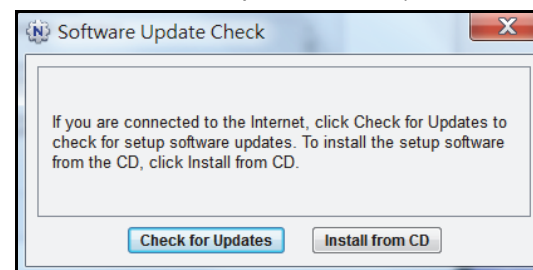
Si l'écran du CD ne s'affiche pas, parcourez les fichiers du CD et double-cliquez sur **Autorun.exe**.

L'écran du CD NETGEAR s'affiche.



2. Cliquez sur le lien **Setup** (Configurer).

L'écran Software Update Check (Détection de mises à jour) s'affiche.



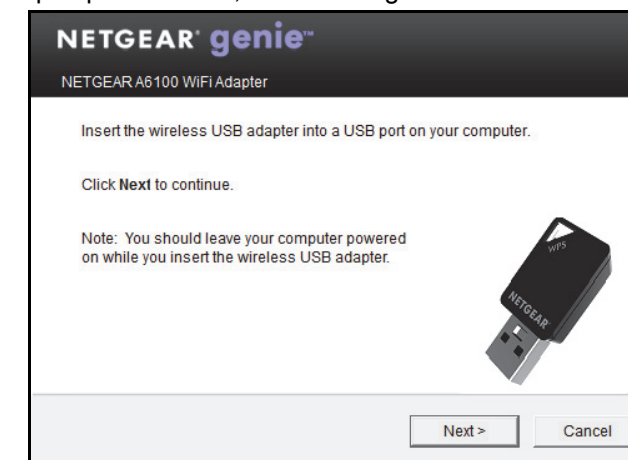
3. Installez le logiciel de configuration.

Vous disposez de deux options :

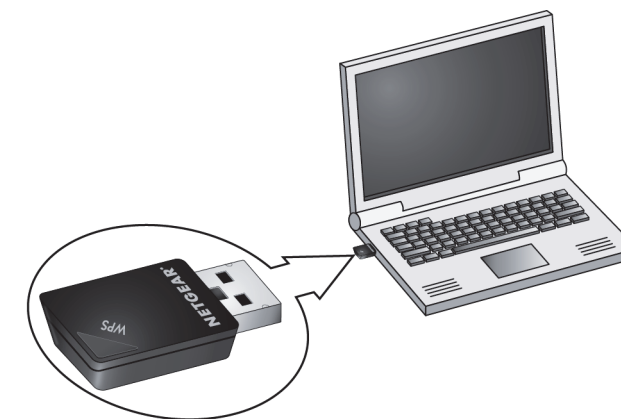
- **Avec une connexion Internet.** Si vous êtes connecté à Internet, cliquez sur **Check for Updates** (Rechercher des mises à jour). Le logiciel vérifie la présence de mises à jour, puis l'écran Update Check Complete (Recherche des mises à jour terminée) s'affiche. Cliquez sur le bouton **Continue** (Continuer). L'écran de bienvenue s'affiche.
- **Sans connexion Internet.** Si vous n'êtes pas connecté à Internet, cliquez sur **Install from CD** (Installer à partir du CD). L'écran de bienvenue s'affiche.

4. Cliquez sur le bouton radio **I agree** (J'accepte) pour accepter le contrat de licence, puis sur le bouton **Next** (Suivant).

Un message vous invite à patienter pendant l'installation du logiciel. Au bout de quelques instants, NETGEAR genie vous invite à insérer votre adaptateur.

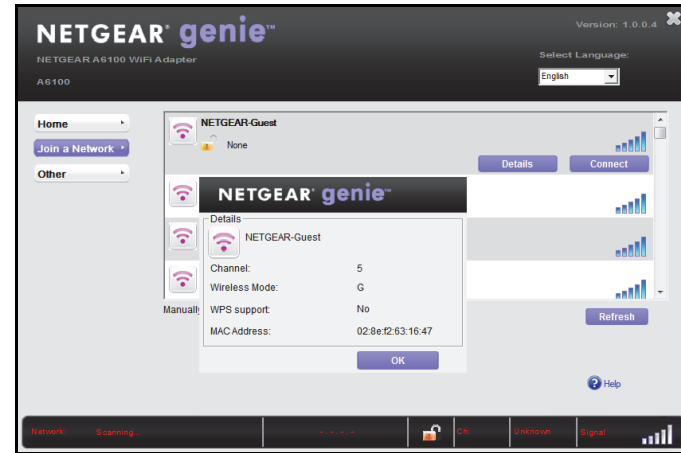


5. Insérez l'adaptateur dans un port USB de votre ordinateur, comme indiqué :



6. Cliquez sur le bouton **Next** (Suivant).
L'écran de l'assistant NETGEAR genie s'affiche.

NETGEAR genie affiche la liste des réseaux sans fil présents dans votre zone.



Installation du pilote autonome

Pour installer un pilote autonome :

1. Insérez le CD dans le lecteur de CD-ROM de votre ordinateur.

Remarque : si votre ordinateur n'est pas équipé d'un lecteur CD, téléchargez le pilote du CD de l'A6100 sur le site <http://support.netgear.com>. Cliquez sur le bouton **Support for Home Products** (Assistance pour les produits destinés aux particuliers), puis saisissez **A6100** dans le champ de recherche.

Si l'écran du CD ne s'affiche pas, parcourez les fichiers du CD et double-cliquez sur **Autorun.exe**.

2. Cliquez sur le lien **Install Windows Standalone Driver** (Installer le pilote autonome Windows).

Le pilote s'installe sur votre ordinateur.

3. Lorsque vous y êtes invité, insérez l'adaptateur dans un port USB de votre ordinateur.

NETGEAR, le logo NETGEAR et Connect with Innovation sont des marques commerciales et/ou des marques déposées de NETGEAR, Inc. et/ou des filiales de NETGEAR aux Etats-Unis et/ou dans d'autres pays. Les informations sont sujettes à changement sans préavis. © NETGEAR, Inc. Tous droits réservés.



201-17348-02

NETGEAR, Inc.
350 East Plumeria Drive
San Jose, CA 95134, Etats-Unis

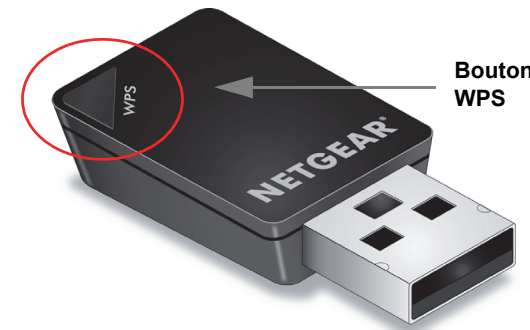
Août 2013

Connexion à un réseau sans fil

Vous pouvez vous connecter à un réseau sans fil à partir de NETGEAR genie. Vous pouvez également utiliser la fonctionnalité WPS (Wi-Fi Protected Setup) si votre routeur sans fil est compatible.

- **NETGEAR genie.** Dans l'écran NETGEAR genie, cliquez sur le bouton **Join a Network** (Se connecter à un réseau). Sélectionnez votre réseau sans fil, puis cliquez sur le bouton **Connect** (Se connecter). Si le réseau est sécurisé, saisissez le mot de passe ou la clé réseau.
- **WPS.** Appuyez sur le bouton **WPS** situé sur l'adaptateur et maintenez-le enfoncé pendant deux secondes.




Dans un délai de deux minutes, appuyez sur le bouton **WPS** situé sur votre routeur ou passerelle sans fil.



L'adaptateur se connecte au réseau (l'opération peut prendre plusieurs minutes). Vos paramètres sont enregistrés dans un profil.

Vérification de l'état de la connexion

Lorsque vous installez votre adaptateur, l'icône NETGEAR genie s'affiche dans la zone de notification Windows et sur le bureau. Double-cliquez sur cette icône pour ouvrir NETGEAR genie et apporter des modifications ou établir une connexion vers un autre réseau sans fil. La couleur de l'icône indique le niveau de puissance de votre connexion sans fil :

-  **Blanc.** 3 à 5 barres (bonne connexion)
-  **Jaune.** 1 à 2 barres (connexion faible)
-  **Rouge.** 0 (zéro) barre (aucune connexion)

Si vous retirez l'adaptateur, NETGEAR genie n'est pas disponible et l'icône ne s'affiche pas. Elle s'affiche à nouveau lorsque vous réinsérez l'adaptateur.

Assistance

Merci d'avoir choisi les produits NETGEAR.

Après l'installation de votre périphérique, notez le numéro de série inscrit sur l'étiquette de votre produit. Il vous sera nécessaire pour enregistrer votre produit à l'adresse <https://my.netgear.com>.

Vous devez enregistrer votre produit avant de pouvoir utiliser l'assistance téléphonique de NETGEAR. NETGEAR vous recommande d'enregistrer votre produit sur le site Web de NETGEAR. Pour obtenir des mises à jour de produits et accéder au support Web, rendez-vous à l'adresse <http://support.netgear.com>.

NETGEAR vous recommande d'utiliser uniquement les ressources d'assistance officielles de NETGEAR.

Vous pouvez télécharger le manuel de l'utilisateur en ligne à l'adresse <http://downloadcenter.netgear.com> ou via un lien dans l'interface utilisateur du produit.

Consultez la déclaration de conformité UE actuelle à l'adresse http://support.netgear.com/app/answers/detail/a_id/11621/.

Downloaded from www.vandenborgh.be