



# NETATMO

BY  
STARCK®



Een wandthermostaat vervangen



*U kunt deze installatie bekijken op:*  
<http://netatmo.com/video1>





Downloaded from www.vandenborre.be

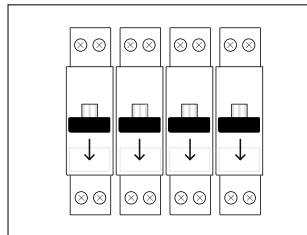
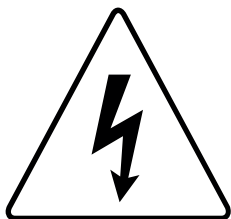




Downloaded from www.vandenborre.be

# Waarschuwing!

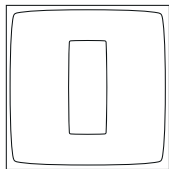
- Lees deze instructies zorgvuldig door alvorens te installeren.
- De Netatmo-thermostaat moet worden geïnstalleerd volgens de geldende normen.
- Zorg vóór elke ingreep dat de stroomtoevoer wordt uitgeschakeld.
- De thermostaat van Netatmo kan geen elektrische converters controleren.



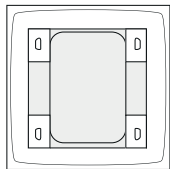


Downloaded from [www.vandenborre.be](http://www.vandenborre.be)

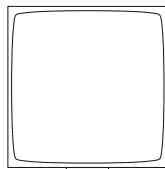
## In de doos



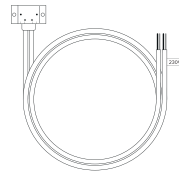
Thermostaat



(Mobiele houder)\*



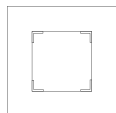
Relais



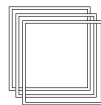
(Keteladapter)\*



Montageplaat



Sierplaat



Gekleurde plakranden



Netadapter



(Tape)\*



3 AAA batterijen



4 schroeven  
4 pluggen

*\* niet gebruikt bij deze installatie*

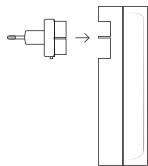




Downloaded from www.vandenborre.be

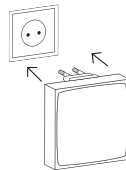
## Relais

①



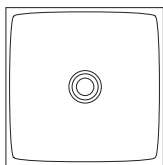
Steek de **netadapter** in het **relais**.

②



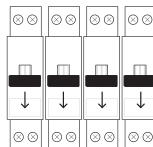
Steek het **relais** in het wandcontact in dezelfde kamer van uw bestaande thermostaat.

③



Het **relais** zal wit knippen.

④



Schakel de stroomtoevoer uit.





Downloaded from www.vandenborre.be

## Identificeren

①

Verwijder het kapje van uw oude thermostaat.  
Maak een tekening van de bedrading.

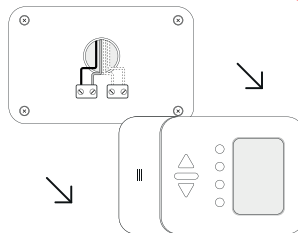
②

- Als er slechts twee draden zijn, zijn dit de stuurdraden die voor deze installatie geschikt zijn.

- Als er meer dan twee draden zijn, identificeer dan de twee stuurdraden. Gewoonlijk zijn deze grijs of zwart. De draden kunnen geïdentificeerd worden aan de hand van het volgende schema.

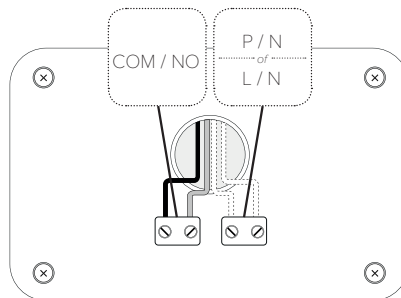
Let op: Als er meer dan twee draden zijn, zijn dat voedingsdraden en niet geschikt hier. Gewoonlijk zijn deze bruin, blauw, groen of geel.

*Bij twijfel een foto of tekening sturen naar [photo@netatmo.com](mailto:photo@netatmo.com) en ons supportteam zal u helpen de juiste draden te identificeren.*



Stuurdraden zijn  
gewoonlijk zwart  
of grijs

Voedingsdraden zijn  
gewoonlijk blauw  
of bruin

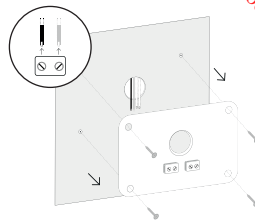




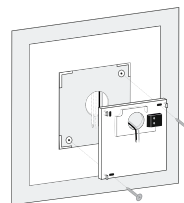
Downloaded from [www.vandenbore.be](http://www.vandenbore.be)

## Vervangen

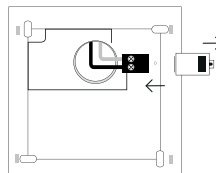
- ① Maak uw oude thermostaat los.  
Verwijder deze van de wand.



- ② Leid de draden door de Netatmo **montageplaat** en schroef hem aan de muur. Om mogelijke krassen en gaten te verbergen, gebruikt u de **sierplaat**.



- ③ Schroef de eerder geïdentificeerde stuurdraden in de elektrische aansluitingen en isoleer de ongebruikte draden. Plaats en schroef de **beschermkap** op de elektrische contacten.

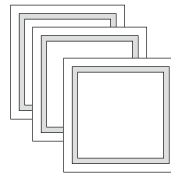




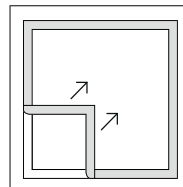
Downloaded from [www.vandenbore.be](http://www.vandenbore.be)

## Aanpassen

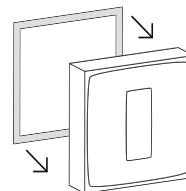
- ① U kunt ervoor kiezen om uw thermostaat van een **andere kleur** te voorzien.



- ② Maak de **plakrand** los.



- ③ Plak deze op de achterkant van uw **thermostaat**.



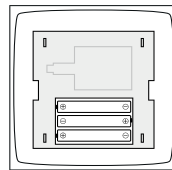




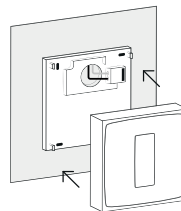
Downloaded from www.vandenbore.be

## Thermostaat

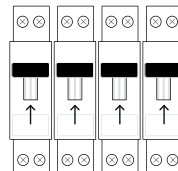
- ① Plaats de batterijen in de **thermostaat**.



- ② Zet de **thermostaat** op de montageplaat.



- ③ Schakel de stroomtoevoer weer in.

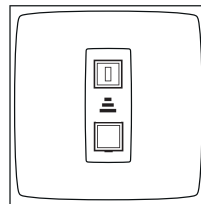




Downloaded from www.vandenborre.be

## Thermostaat

De **thermostaat** laat het startscherm zien en zoekt naar het **relais**.

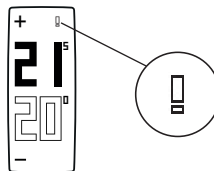


Gewenste temperatuur

Gemeten temperatuur

Als de **thermostaat** het **relais** gevonden heeft, laat die de gewenste temperatuur en de kamertemperatuur zien.

of



Als de **thermostaat** het **relais** niet gevonden heeft, laat die het «!» symbool zien. Verplaats in dat geval het **relais** dichterbij de **thermostaat** en wacht tot het «!» symbool verdwijnt.





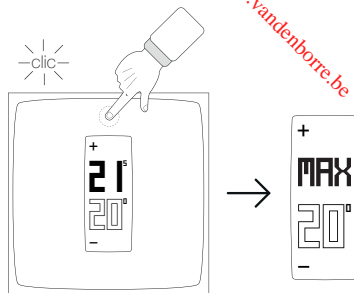
Downloaded from www.vandenborre.be

## Testen

①

Tik op de bovenkant van de **thermostaat** in tot die « MAX » toont.

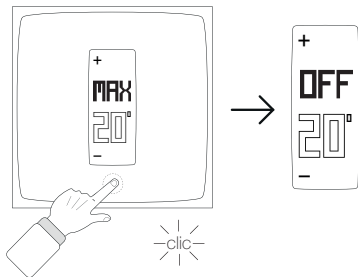
De **thermostaat** schakelt de ketel in.



②

Tik op de onderkant van de **thermostaat** in tot die « OFF » (UIT) toont.

De **thermostaat** schakelt de ketel uit.



*Let op:* Als de Thermostaat de ketel niet in- en uitschakelt, zijn de stuurdraden niet correct aangesloten. Controleer in dat geval het bedradingschema van uw oude Thermostaat om de juiste stuurdraden te identificeren. Als de boiler het tegenovergestelde doet van wat wordt voorgeschreven (hij schakelt bijvoorbeeld UIT als de Thermostaat MAX aangeeft), betekent dit dat u de polariteit van de Thermostaat moet omwisselen. U kunt de polariteit veranderen in de geavanceerde instellingen van de app, zodra u de installatie hebt voltooid.





Downloaded from www.vandenbore.be

## App

Om uw thermostaat vanaf uw smartphone of tablet te bedienen, ga naar:

<http://therm.netatmo.com>



Smartphone / Tablettes





Downloaded from www.vandenborre.be

## Specificaties

### AFMETINGEN

Thermostaat: 83 x 83 x 22 mm

### ONTWERP

Ontworpen door Starck.  
Doorschijnende minimalistische plexiglas kubus.  
5 verwisselbare kleuren in de doos.

### SENSOREN EN METINGEN

Temperatuur (meting):  
Bereik van 0°C to 50°C  
Nauwkeurigheid: +/- 0,1°C  
Temperatuur (richtwaarde):  
Bereik van 5°C tot 30°C  
Stappen: 0,5°C  
Eenheid: °C

### E-INK SCHERM

Energie-efficiënt, langere batterijduur en optimale afleesbaarheid.

### GRATIS APP, LEVENSLANGE ONDERSTEUNING

App beschikbaar in de App Store, Google Play en op Windows Phone Store.  
Gratis toegang tot uw online persoonlijke paneel.  
Toegankelijk vanaf meerdere apparaten.

### DRAADLOZE SPECIFICATIES

Wi-Fi 802.11 b/g/n compatibel (2,4GHz).  
Ondersteunde beveiliging: Open/WEP/WPA/WPA2-persoonlijk (TKIP en AES).  
Draadloze verbinding tussen thermostaat en Relais: het bereik van de radiogolven is 100 m.

### VOEDING EN BATTERIJEN

3 AAA batterijen.  
2 jaar levensduur van batterij.

### INSTALLATIE EN COMPATIBILITEIT

Compatibel met gas-, olie-, houtketels en warmtepompen.  
Schakelstroom: max 4 A  
Schakelspanning: max 250 VAC  
Schakelvermogen: max 120 W

### HOMEKIT

Om accessoires met een ingeschakelde HomeKit-functie te kunnen bedienen is een Apple TV (3e generatie of later) nodig met Apple TV-software 7.0 of hoger en een iPhone, iPad of iPod touch met iOS 8.1 of hoger.





Downloaded from www.vandenborre.be





Downloaded from www.vandenborre.be





Downloaded from www.vangemotore.de

### EU-conformiteitsverklaring

Wij, Netatmo, verklaren dat dit toestel voldoet aan de essentiële eisen en andere relevante bepalingen van richtlijn 1999/5/EG.

### Veiligheidswaarschuwingen

Dit apparaat moet worden geïnstalleerd volgens de geldende normen. Gebruik alleen de meegeleverde stekker- en keteladapter. Dit apparaat is alleen voor gebruik binnenshuis. Voordat u de batterijen plaatst, controleer of de contacten in het apparaat en op de batterijen schoon zijn, en indien nodig reinigen. Let op de polariteit (+/-) bij het plaatsen van de batterijen. Gooi de batterijen niet in het vuur, sluit ze niet kort en ontmantel ze niet. Houd kinderen uit de buurt van batterijen. Roep onmiddellijk medische hulp in wanneer een batterij is ingeslikt. Probeer niet om het apparaat zelf te repareren; klantenservice is beschikbaar. Eventuele wijzigingen of aanpassingen aan deze eenheid die niet uitdrukkelijk zijn goedgekeurd door de partij die verantwoordelijk is voor de naleving, kan de bevoegdheid van de gebruiker om dit apparaat te bedienen komen te vervallen.

Thermostaat- en relaisisolatie: Deze II apparaten. Dit apparaat is niet bedoeld voor gebruik door personen (inclusief kinderen) met verminderde lichamelijke, zintuiglijke of verstandelijke vermogens, of gebrek aan ervaring en kennis, tenzij ze onder toezicht staan of geïnstrueerd worden over het gebruik van het apparaat door een persoon die verantwoordelijk is voor hun veiligheid. Kinderen moeten onder toezicht staan om ervoor te zorgen dat ze niet met het apparaat spelen.

### Juridische mededeling

Het gebruik van het logo HomeKit houdt in, dat een elektronisch accessoire ontworpen is om specifiek te worden verbonden met respectievelijk iPod, iPhone of iPad en door de ontwikkelaar gecertificeerd is wat betreft de overeenkomst met de prestatienormen van Apple. Apple is niet verantwoordelijk voor het functioneren van dit toestel of voor de overeenkomst met regelgeving en veiligheidsstandaarden. Wij wijzen u erop dat het gebruik van dit accessoire met iPod, iPhone of iPad invloed kan uitoefenen op de werking van draadloze verbindingen.



<http://support.netatmo.com>



Copyright Netatmo © 2016 Alle rechten voorbehouden.

Reproductie en verspreiding zonder schriftelijke toestemming van Netatmo is verboden.

M1-V7-AL

