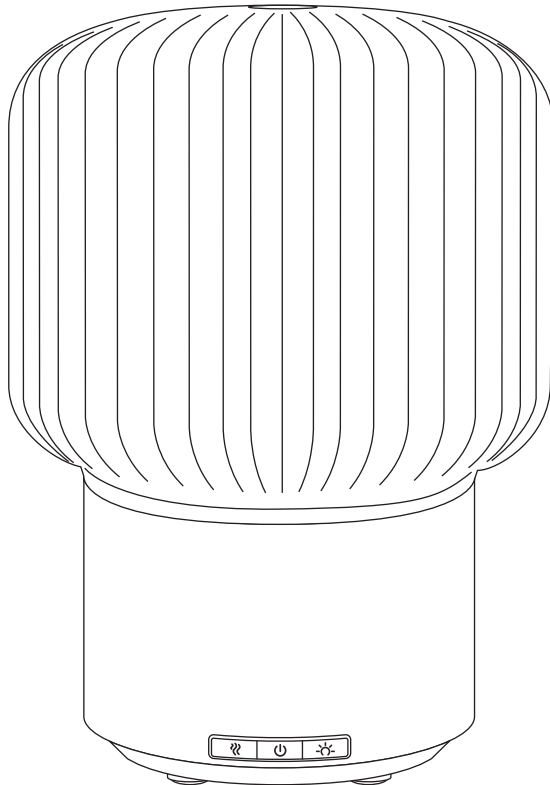


# naeo

DIFFUSING WELLNESS

DIFFUSEUR D'HUILES ESSENTIELLES PAOLA  
ULTRASONIC AROMA DIFFUSER PAOLA  
VERSTUIVER VOOR ESSENTIËLE OLIE PAOLA  
DIFFUSOR FÜR ÄTHERISCHE ÖLE PAOLA  
DIFFUSORE DI OLI ESSENZIALI PAOLA



Lire attentivement et conserver soigneusement ce mode d'emploi.

Please read this manual carefully and keep it in a safe place.

Lees deze handleiding zorgvuldig door en bewaar deze op een veilige plaats.

Diese Gebrauchsanweisung aufmerksam durchlesen und an einem sicheren Ort aufbewahren.

Leggere attentamente questo manuale di istruzioni e conservarlo in un luogo sicuro.

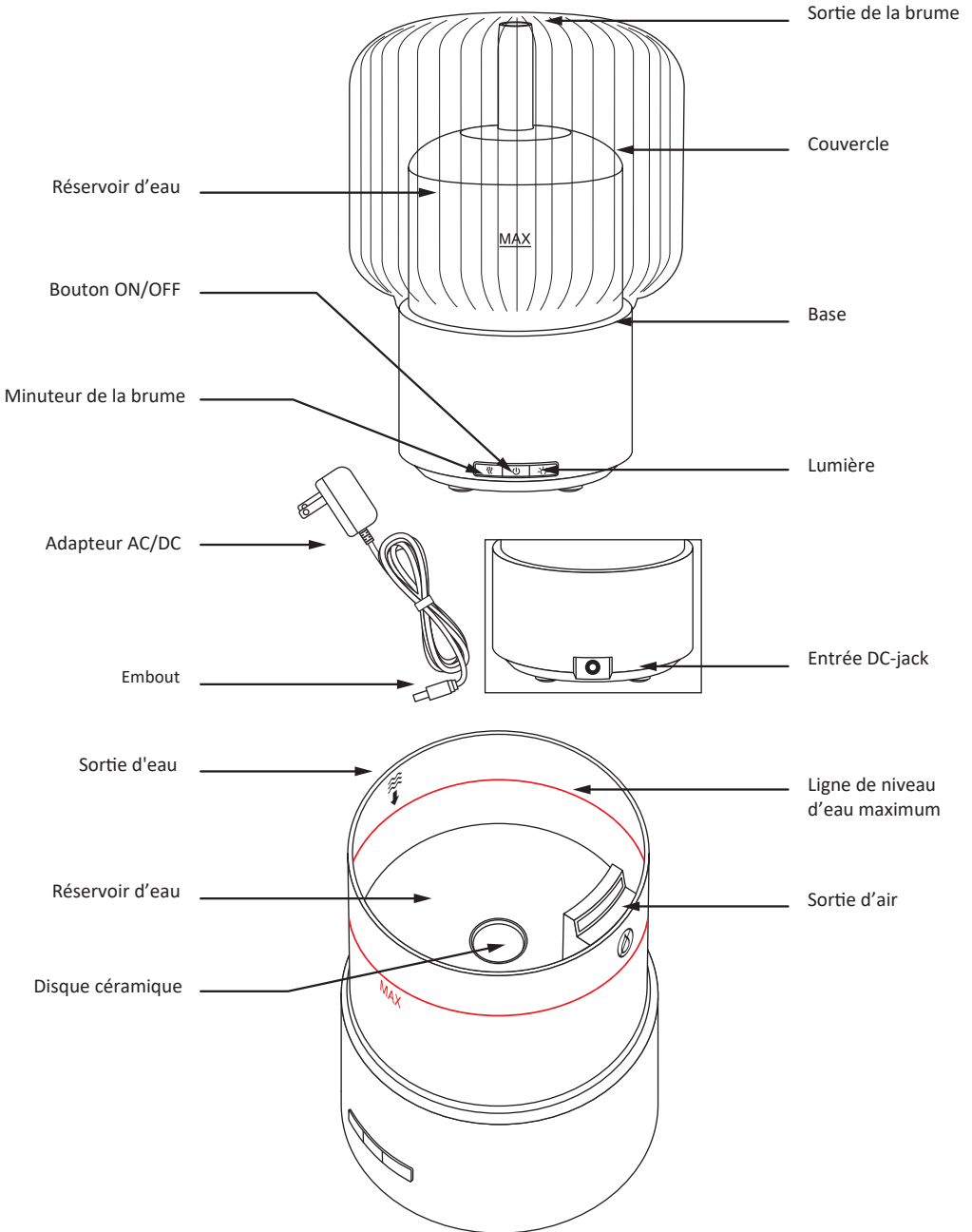
- Cet appareil peut être utilisé par des enfants âgés d'au moins 8 ans et par des personnes ayant des capacités physiques, sensorielles ou mentales réduites ou dénuées d'expérience ou de connaissance, s'ils (si elles) sont correctement surveillé(e)s ou si des instructions relatives à l'utilisation de l'appareil en toute sécurité leur ont été données et si les risques encourus ont été appréhendés. Les enfants ne doivent pas jouer avec l'appareil. Le nettoyage et l'entretien par l'utilisateur ne doivent pas être effectués par des enfants sans surveillance.
- Cet appareil n'est pas un jouet, le tenir hors de portée des jeunes enfants.
- Uniquement pour diffusion d'ambiance, ne pas inhaler.
- Utiliser dans un environnement de 10°C à 30°C.
- L'appareil doit être utilisé uniquement avec le cordon d'alimentation fourni avec l'appareil.
- Pour une maintenance optimale, utiliser de **l'eau minérale** (eau en bouteille ou du robinet).
- Veiller à ne pas dépasser la ligne indiquant le niveau **d'eau maximum** (150ml).
- Toujours verser l'eau avant d'ajouter les huiles essentielles ou l'extrait de parfum d'ambiance.
- Ne pas utiliser les huiles essentielles pures ou l'extrait de parfum d'ambiance sans eau.
- Une utilisation continue du diffuseur peut, à long terme, endommager l'appareil et raccourcir sa durée de vie.
- Débrancher l'appareil avant toute manipulation, entre autres, de nettoyage ou de remplissage.
- Ne pas retirer le couvercle ni couvrir le diffuseur lorsque l'appareil est en marche.
- Renouveler fréquemment l'eau dans le réservoir afin d'éviter d'éventuelles salissures pouvant endommager l'appareil.
- Ne pas immerger l'appareil.
- Si de l'eau s'infiltré dans l'appareil, débrancher immédiatement le diffuseur et laisser sécher à l'air libre pendant 3 jours minimum avant de le réutiliser.
- Ne pas tenter de démonter le diffuseur.



Nettoyer le réservoir d'eau tous les 3 jours. Ne pas utiliser de produits chimiques (comme des acides, des

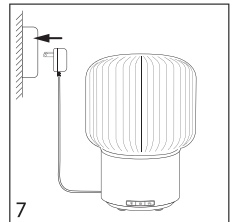
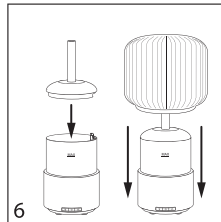
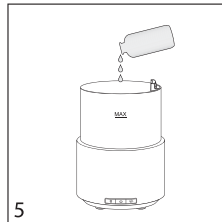
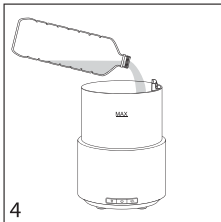
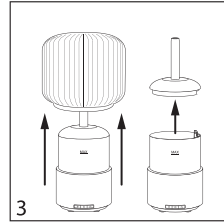
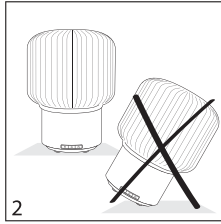
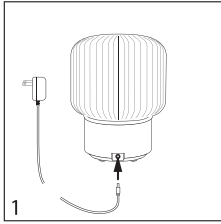
- alcalins, etc.) ni de détergents corrosifs pour nettoyer l'appareil.
- Pour le détartrage : remplir le réservoir avec du vinaigre blanc et de l'eau à quantités égales, faire fonctionner l'appareil pendant une heure, puis éteindre et laisser reposer pendant une heure avant de vider le réservoir.
- Noter qu'un taux d'humidité élevé peut favoriser la croissance d'organismes biologiques dans l'environnement.
- Ne jamais laisser d'eau dans le réservoir lorsque l'appareil n'est pas en cours d'utilisation.
- Vider et nettoyer le diffuseur avant de le ranger.
- Nettoyer le diffuseur avant de l'utiliser à nouveau.
- Toujours débrancher l'appareil lorsqu'il n'est pas utilisé.
- Si de l'eau s'infiltré dans l'appareil, débrancher immédiatement le diffuseur et laisser sécher à l'air libre pendant 3 jours minimum avant de le réutiliser.
- Mise en garde : Les micro-organismes qui peuvent être présents dans l'eau ou dans l'environnement où l'appareil est utilisé ou entreposé, peuvent se développer dans le réservoir d'eau et se propager dans l'air, entraînant des risques très graves pour la santé lorsque l'eau n'est pas renouvelée et que le réservoir n'est pas nettoyé correctement tous les 3 jours.
- Vider et remplir le réservoir tous les trois jours. Avant de le remplir, nettoyer avec de l'eau du robinet ou des produits de nettoyage si le fabricant le recommande. Retirer les écailles, dépôts ou pellicules qui se sont formés sur les côtés du réservoir ou sur les surfaces intérieures, et sécher toutes les surfaces.
- Si le câble d'alimentation est endommagé, il doit être remplacé par le fabricant, son service après-vente ou des personnes de qualification similaire afin d'éviter un danger.
- L'appareil doit être utilisé uniquement avec les substances à diffuser recommandées. L'utilisation d'autres substances peut entraîner un risque toxique ou des risques de feu.
- Ne pas laisser la zone autour du diffuseur devenir humide ou trempée. Si de l'humidité se produit, éteindre le diffuseur.

## SCHÉMA DÉTAILLÉ DES COMPOSANTS



## PRÉPARATION DU DIFFUSEUR

1. Insérer l'embout de l'adaptateur dans l'entrée DC-jack située à l'arrière de la base du diffuseur.
2. Placer le diffuseur sur une surface plane et stable, éloigné du bord.
3. Enlever le couvercle externe du diffuseur et le couvercle interne.
4. Remplir le réservoir d'eau minérale (eau en bouteille ou du robinet) sans dépasser la ligne indiquant le niveau d'eau maximum – 150ml.
5. Ajouter ensuite quelques gouttes d'huiles essentielles (2 à 3 gouttes) ou de parfum d'ambiance (3 à 7 gouttes).
6. Replacer le couvercle interne et le couvercle externe sur la base du diffuseur.
7. Brancher l'adaptateur à une prise de courant.



## FONCTIONNEMENT

Le diffuseur dispose de 3 boutons d'utilisation sur la base:



### Bouton ON/OFF - bouton du milieu:

1. Appuyer une fois sur le bouton ON/OFF pour allumer le diffuseur, la diffusion continue avec une lumière multicolore démarre par défaut.
2. Appuyer une deuxième fois sur le bouton ON/OFF pour éteindre complètement le diffuseur et la lumière.



### Minuteur - bouton de gauche:

Le diffuseur démarre automatiquement le mode de diffusion continue sans minuteur.

1. Appuyer une fois pour activer le minuteur pour 1 heure de diffusion continue. La lumière clignote une fois comme indication.
2. Appuyer une seconde fois pour activer le minuteur pour 2 heures de diffusion intermittente avec intervalles de 30 secondes ON/OFF. La lumière clignote deux fois pour indication.
3. Appuyer une troisième fois pour activer le minuteur pour 4 heures de diffusion intermittente avec intervalles de 30 secondes ON/OFF. La lumière clignote trois fois pour indication.

Remarque :

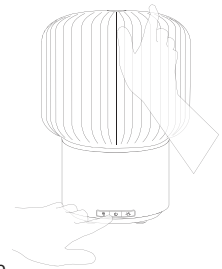
- Appuyer de nouveau pour recommencer le cycle comme mentionné ci-dessus.
- Pour annuler le minuteur, éteindre complètement l'appareil puis le rallumer en utilisant le bouton ON/OFF.



### Lumière - bouton de droite:

Le diffuseur démarre automatiquement avec une lumière aux couleurs changeantes.

1. Appuyer une fois pour fixer la couleur voulue lorsqu'elle apparaît.
2. Appuyer une seconde fois pour éteindre la lumière.
3. Appuyer une troisième fois pour retourner au mode couleurs changeantes.

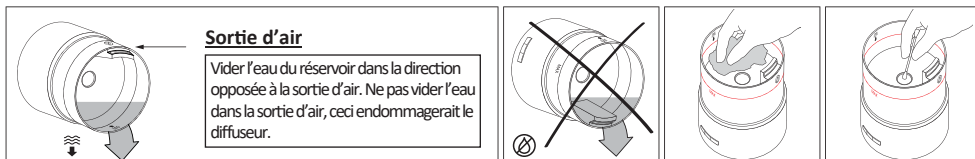


Remarque :

Le diffuseur peut fonctionner jusqu'à 6 heures en diffusion continue. Quand le niveau d'eau est trop bas ou à zéro, le diffuseur s'arrête automatiquement. Pour redémarrer le diffuseur, ajouter de l'eau en suivant les étapes de «préparation du diffuseur».

## ENTRETIEN

Il est conseillé de changer fréquemment l'eau dans le réservoir et de nettoyer le diffuseur tous les 3 jours, surtout si vous souhaitez changer l'arôme à diffuser.



1. Éteindre et débrancher l'appareil.
2. Ôter le couvercle et déverser l'eau du réservoir. Vider l'eau dans la direction opposée à la sortie d'air, ne pas vider l'eau dans la sortie d'air: ceci endommagerait le diffuseur.
3. Nettoyer l'intérieur du diffuseur avec un tissu doux et un peu d'eau. Si besoin, utiliser un peu de vinaigre blanc fortement dilué. Ne pas utiliser de détergent corrosif. Frotter délicatement le disque en céramique avec un coton-tige en veillant à ne pas le rayer.


## CARACTÉRISTIQUES TECHNIQUES

- Modèle : NA-385 Paola
- Tension d'entrée : 100-240V
- Fréquence d'entrée CA : 50/60 Hz
- Tension de sortie : 24V
- Courant de sortie : 0,5A
- Puissance de sortie : 12W
- Durée de vie du disque en céramique : +/- 3000 heures
- Capacité : 150ml
- Dimensions : Ø115x165mm
- Recommandé pour une surface de : 30m<sup>2</sup>

## DÉPANNAGE

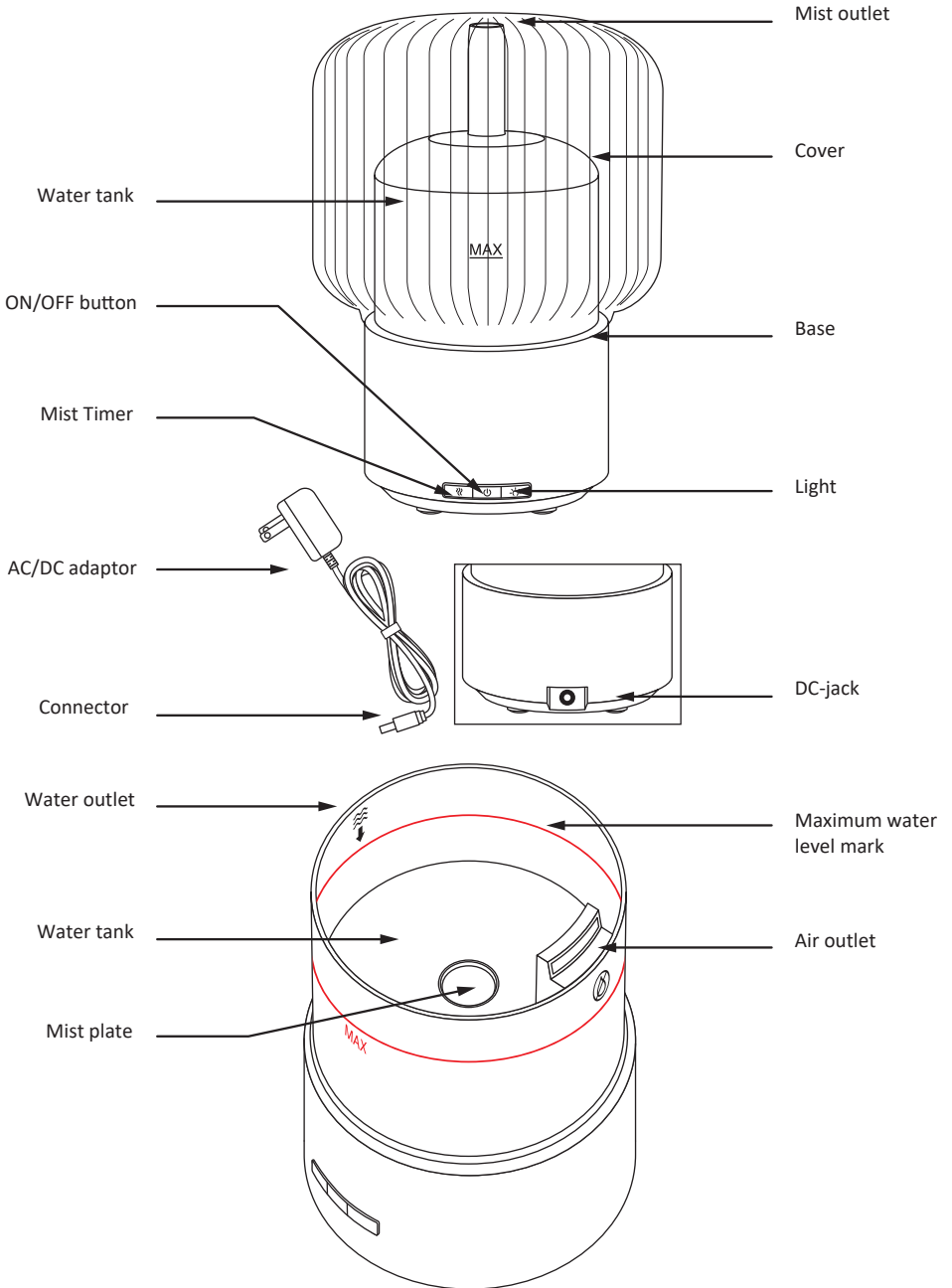
Statut	Cause(s) possible(s)	Solution(s)
Échec de démarrage / Arrêt anticipé.	<ol style="list-style-type: none"><li>1. Eau insuffisante.</li><li>2. Mauvaise connexion du fil d'alimentation.</li></ol>	<ol style="list-style-type: none"><li>1. Remplir le réservoir d'eau jusqu'à l'indicateur de niveau d'eau maximal.</li><li>2. Débrancher l'adaptateur secteur et le rebrancher avec précaution.</li></ol>
Pas ou peu de brumisation mais la lumière fonctionne	<ol style="list-style-type: none"><li>1. Le volume d'eau est supérieur au niveau maximum.</li><li>2. Présence d'impuretés sur la plaque de brumisation (poussière, résidus d'huile...).</li><li>3. L'entrée d'air situé sous le diffuseur est bloquée.</li></ol>	<ol style="list-style-type: none"><li>1. Vider avec précaution le trop plein d'eau jusqu'à la ligne de niveau maximum.</li><li>2. Nettoyer la plaque de brumisation comme indiqué dans la section entretien du manuel.</li><li>3. S'assurer que rien ne bloque l'entrée d'air et que l'appareil est placé sur une surface plane et dure.</li></ol>
Formation de gouttelettes / condensation	<ol style="list-style-type: none"><li>1. Couvercles interne et externe mal positionnés.</li><li>2. Humidité élevée dans la pièce / température trop basse ou trop élevée.</li></ol>	<ol style="list-style-type: none"><li>1. Repositionner correctement le couvercle interne et externe en veillant à leur alignement.</li><li>2. Régler l'humidité / la température ambiante de la pièce.</li></ol>

- This appliance can be used by children aged from 8 years and above and persons with reduced physical, sensory or mental capabilities or lack of experience and knowledge if they have been given supervision or instruction concerning use of the appliance in a safe way and understand the hazards involved. Children shall not play with the appliance. Cleaning and user maintenance shall not be made by children without supervision.
- This device is not a toy. Please keep the appliance out of the reach of children.
- Only to be used as an ambiance diffuser, do not inhale.
- Use in an environment between (10°C and 30°C).
- The appliance is only to be used with the power unit supply provided with the appliance.
- For optimal maintenance, use **mineral water** (bottled or tap water).
- Do not exceed the **maximum water level (150ml)**.
- Always pour the water before adding essential oils or home fragrance.
- Do not use pure essential oils or home fragrances without water.
- The appliance is only to be used with the recommended vaporizing medium. The use of other substances may give rise to a toxic or fire risk.
- Continuous use of the diffuser may, in the long term, damage the product and shorten its lifespan.
- Unplug the appliance before any manipulation such as cleaning or filling operations for example.
- Do not remove the lid or cover the diffuser when the appliance is in use.
- Change frequently the water in the tank to avoid any dirt building up that may damage the appliance.
- Do not immerse.
- In case of water infiltrations into the appliance, unplug the diffuser immediately and leave it to dry for at least 3 days before reusing it.
- Empty and clean the diffuser before storage. Clean the diffuser before next use.

-  Clean the water tank every 3 days. Do not use chemical products (such as acids, alkaline, etc.) or any corrosive detergents to clean the appliance.
- For descaling: fill the tank with equal parts white vinegar and water, operate the appliance for an hour, then turn off and let it sit for an hour before emptying the tank.
- Be aware that high humidity levels may encourage the growth of biological organisms in the environment.
- Do not permit the area around the diffuser to become damp or wet. If dampness occurs, turn off the diffuser.
- Never leave water in the tank when the appliance is not in use.
- Warning: Micro-organisms that may be present in the water or in the environment where the appliance is used or stored, can grow in the water tank and be blown in the air causing very serious health risks when the water is not renewed and the tank is not cleaned properly every 3 days.
- Empty the tank and refill every third day. Before refilling, clean it with fresh tap water or cleaning agents if required by the manufacturer. Remove any scale, deposits, or film that has formed on the sides of the tank or on interior surfaces, and wipe all surfaces dry.
- Do not attempt to disassemble your diffuser.
- Always disconnect the adaptor from electrical outlet when not in use.
- If the supply cord is damaged, it must be replaced by the manufacturer, its service agent or similarly qualified persons in order to avoid a hazard.
- Always unplug the device when not in use. Do not permit the area around the diffuser to become damp or wet. If dampness occurs, use the intermittent mode or turn off the diffuser. Do not allow absorbent materials, such as carpeting, curtains, drapes, or tablecloths to become damp.

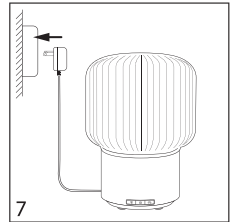
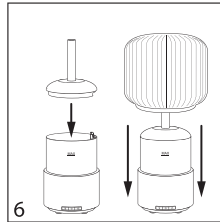
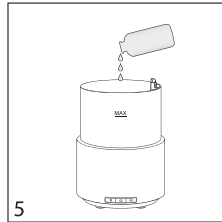
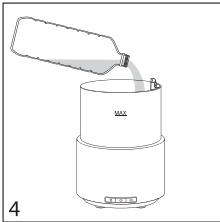
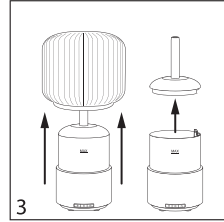
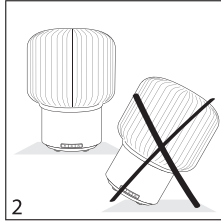
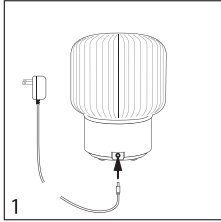


# DETAILED DIAGRAM OF THE COMPONENTS



## PREPARATION OF THE DIFFUSER

1. Insert the adapter's connector into the DC jack input at the back of the base of the diffuser.
2. Place the diffuser on a flat and stable surface and away from the edge.
3. Remove the diffuser's outer and inner cover.
4. Pour mineral water (bottled or tap water) into the water tank up to the maximum level indicated (150 ml).
5. Add a few drops of essential oils (3-4 drops) or home fragrances (3-7drops) to the water tank.
6. Replace the inner cover and the outer cover on the diffuser.
7. Plug the cable in the adaptor and into the appropriate outlet.



## OPERATION

This diffuser has 3 function buttons on the front side:



### ON/OFF - Middle button:

1. Press the ON/OFF button once to turn on the device, start the continuous diffusion with colorchanging light.
2. Press a second time to turn the diffuser and light off.



### Mist Timer - Left button:

The diffuser automatically switches on continuous diffusion without the timer.

1. Press once to set the timer for 1 hour with continuous mist. The light flashes once for indication.
2. Press a second time to set the timer for 2 hours with mist intervals of 30 seconds ON/OFF. The light flashes twice for indication.
3. Press a third time to set a timer for 4 hours with mist intervals of 30 seconds ON/OFF. The light flashes three times for indication.

### NOTE:

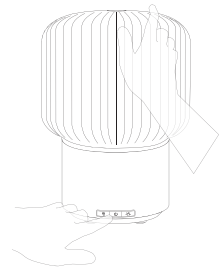
- Press again to start the same sequence as above.
- To cancel the timer function, turn off the diffuser completely and then back on, using the ON/OFF button.



### Light - Right button:

The diffuser automatically switches on colorchanging light.

1. Press a first time to fix the color of your choice when the color appears.
2. Press a second time to switch off the light.
3. Press again to return to colorchanging mode.

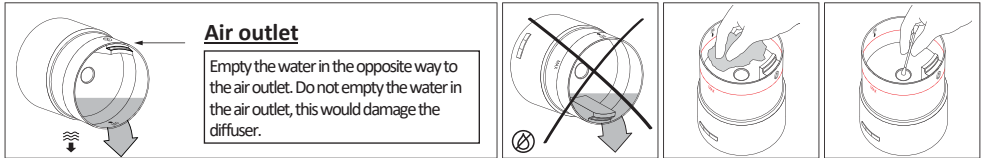


**REMARK:**

The diffuser can last up to 6 hours of continuous mist. When the water level becomes too low, it will stop misting automatically. To use the diffuser again, pour water into the water tank by following the “Preparation of the diffuser ” steps.

## MAINTENANCE

You are advised to change the water frequently in the tank and clean the diffuser every 3 days, particularly if you want to change the fragrance to be diffused.



1. Turn off the appliance and unplug it.
2. Remove the covers and empty water on the opposite side of the air outlet. Do not empty the water in the air outlet, this would damage the diffuser.
3. Clean the diffuser water tank using a soft damp cloth. If needed, use a little bit of white vinegar highly diluted. Do not use corrosive detergents. Gently and carefully rub the ceramic disc with a cotton bud and make sure to not scratch it.

## TECHNICAL SPECIFICATIONS

- Model #: NA-385 Paola
- Input voltage: 100-240V
- Input AC frequency: 50/60Hz
- Output voltage: DC24V
- Output current: 500mA
- Output power : 12W
- Ceramic disc lifespan: +/- 3000 hours
- Tank capacity: 150 ml
- Dimensions (approx): Ø115x165mm
- Recommended for a surface of: 30m<sup>2</sup>

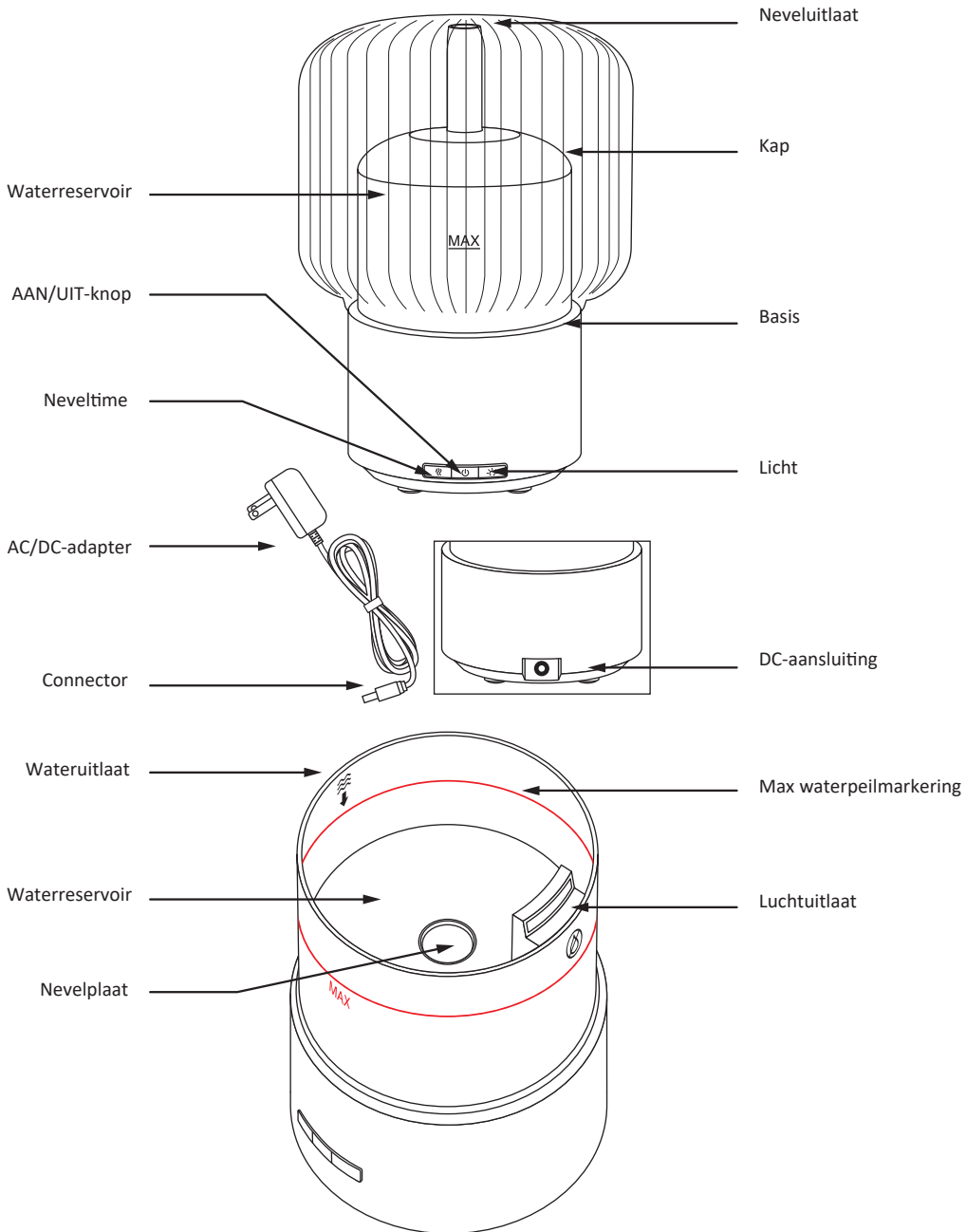
## TROUBLESHOOTING

Status	Possible cause(s)	Solution(s)
Start-up Failure/ Early Shutdown	<ol style="list-style-type: none"><li>1. Insufficient water.</li><li>2. Improper power wire connection.</li></ol>	<ol style="list-style-type: none"><li>1. Fill water to the max. water level indicator.</li><li>2. Unplug the power adapter plug and reset.</li></ol>
Failure or abnormality of misting but the light is working	<ol style="list-style-type: none"><li>1. The water exceeds the max level line.</li><li>2. Impurities on the mist plate (dust, oil residues...)</li><li>3. The air inlet is blocked.</li></ol>	<ol style="list-style-type: none"><li>1. Empty the excess of water carefully to the max level line.</li><li>2. Refer to “Maintenance” part for cleaning the mist plate.</li><li>3. Make sure nothing is blocking the air inlet located at the bottom of the diffuser. The device must be placed on a flat and hard surface.</li></ol>
Water Leakage	<ol style="list-style-type: none"><li>1. Inner and outer cover are off-centered.</li><li>2. High humidity or temperature too low / too high in the room.</li></ol>	<ol style="list-style-type: none"><li>1. Adjust the top cover and inner cover to make sure they are properly aligned.</li><li>2. Adjust the room temperature or humidity.</li></ol>

- Dit apparaat kan worden gebruikt door kinderen vanaf 8 jaar en personen met verminderde fysieke, sensorische of mentale vaardigheden of een gebrek aan ervaring en kennis als ze onder toezicht staan of instructies hebben ontvangen met betrekking tot het veilig gebruik van het apparaat en de gevaren hieromtrent hebben begrepen. Kinderen mogen niet met het apparaat spelen. Reiniging en onderhoud door de gebruiker mag niet door kinderen zonder toezicht worden uitgevoerd.
- Dit apparaat is geen speelgoed. Houd het apparaat buiten het bereik van kinderen.
- Het apparaat mag alleen als een geurverspreider worden gebruikt, het is niet geschikt als inhaleertoestel.
- Gebruik het apparaat in een omgeving tussen 10°C en 30°C.
- Gebruik het apparaat alleen met de inbegrepen voedingseenheid.
- Voor de beste prestaties, **gebruik mineraal water** (flessen of leidingwater).
- Overschrijd het **maximum waterpeil (150 ml) niet**.
- Giet altijd eerst water in het apparaat voordat etherische olie of huisgeur wordt toegevoegd.
- Gebruik geen zuivere etherische olie of huisgeur zonder water.
- Het apparaat mag alleen worden gebruikt met het aanbevolen verdampfingsmedium. Het gebruik van andere stoffen kan toxisch gevaar of brandrisico met zich meebrengen.
- Trek de stekker uit het stopcontact voordat u een werkzaamheid uitvoert, zoals het reinigen of vullen van het apparaat. Leeg het reservoir wanneer het apparaat niet wordt gebruikt.
- Verwijder het deksel niet of dek de geurverspreider niet af wanneer in gebruik.
- Ververs het water in het reservoir regelmatig om ophoping van vuil die het apparaat kan beschadigen te vermijden.
-  Reinig het waterreservoir elke 3 dagen. Gebruik geen chemische producten (zoals zuren, alkaliën, enz.) of bijtende Dompel het apparaat niet onder.
- Wanneer er water in het apparaat binnendringt, haal de stekker onmiddellijk uit het stopcontact en laat het apparaat minstens 3 dagen drogen voordat het opnieuw wordt gebruikt.

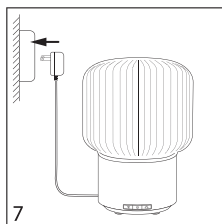
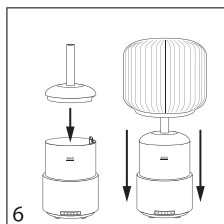
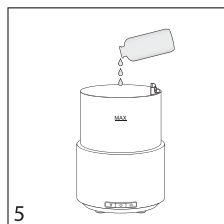
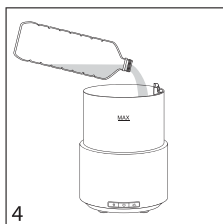
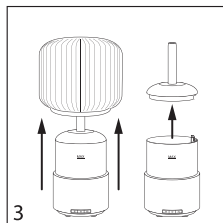
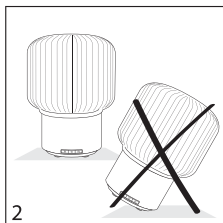
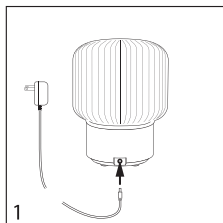
- Voor ontkalken: vul het reservoir met gelijke delen witte azijn en water, laat het apparaat een uur werken, zet het dan uit en laat het een uur staan voordat u het reservoir leegt.
- Dompel het apparaat niet onder.
- Wanneer er water in het apparaat binnendringt, haal de stekker onmiddellijk uit het stopcontact en laat het apparaat minstens 3 dagen drogen voordat het opnieuw wordt gebruikt.
- Haal de stekker van de adapter altijd uit het elektrisch stopcontact wanneer niet in gebruik.
- Houd er rekening mee dat een hoge luchtvochtigheid de groei van biologische organismen in de omgeving kan bevorderen.
- Zorg ervoor dat het gebied rond de diffuser niet vochtig of nat wordt. Schakel de diffusor uit als er vocht optreedt.
- Laat nooit water in de tank staan als het apparaat niet in gebruik is.
- Waarschuwing: Micro-organismen die aanwezig kunnen zijn in het water of in de omgeving waar het apparaat wordt gebruikt of opgeslagen, kunnen in de watertank groeien en in de lucht worden geblazen, wat zeer ernstige gezondheidsrisico's veroorzaakt wanneer het water niet wordt verversed en de tank wordt niet om de 3 dagen goed schoongemaakt.
- Leeg de tank en vul elke derde dag opnieuw. Reinig het voor het bijvullen met vers leidingwater of reinigingsmiddelen indien vereist door de fabrikant. Verwijder alle kalkaanslag, afzettingen of film die zich heeft gevormd aan de zijkanten van de tank of op de binnenoppervlakken en veeg alle oppervlakken droog.

## GEDETAILLEERDE TEKENING VAN DE ONDERDELEN



## DE GEURVERSPREIDER VOORBEREIDEN

1. Steek de stekker van de adapter in de DC-ingangsaansluiting aan de achterkant van de basis van de geurverspreider.
2. Plaats de geurverspreider op een vlak en stabiel oppervlak, uit de buurt van de rand.
3. Haal de buitenste en binnenste kap van de geurverspreider af.
4. Giet mineraal water (flessen- of leidingwater) in het waterreservoir tot aan het aangegeven maximum waterpeil (150 ml).
5. Voeg enkele druppels etherische olie (2-3 druppels) of huisgeur (3-7 druppel) aan het waterreservoir toe.
6. Breng de binnenste en buitenste kap opnieuw op de geurverspreider aan.



## BEDIENING

De geurverspreider is voorzien van 3 functieknoppen aan de voorkant:



### AAN/UIT - middelste knop:

1. Druk eenmaal op de AAN/UIT-knop om het apparaat in te schakelen en continue verspreiding met kleurveranderend licht te starten.
2. Druk een tweede keer om de geurverspreider en de verlichting uit te schakelen.



### Neveltimer - Linker knop:

De geurverspreider schakelt automatisch naar continue verspreiding zonder timer.

1. Druk eenmaal om de timer op 1 uur met continue nevel in te stellen. Het licht knippert eenmaal als bevestiging.
2. Druk een tweede keer om de timer op 2 uur met nevelintervallen van 30 seconden AAN/UIT in te stellen. Het licht knippert tweemaal als bevestiging.
3. Druk een derde keer om de timer op 4 uur met nevelintervallen van 30 seconden AAN/UIT in te stellen. Het licht knippert driemaal als bevestiging.

### OPMERKING:

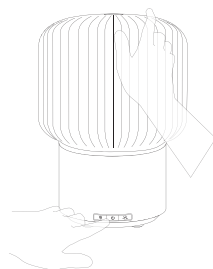
- Druk opnieuw om dezelfde frequentie als hierboven vermeld te starten.
- Om de timerfunctie te annuleren, schakel de geurverspreider volledig uit en dan opnieuw in met behulp van de AAN/UIT-knop.



### Licht - Rechter knop:

De geurverspreider is bij inschakeling standaard op kleurveranderend licht ingesteld.

1. Druk eenmaal om uw gewenste kleur vast te zetten wanneer deze is opgelicht.
2. Druk een tweede keer om de verlichting uit te zetten.
3. Druk opnieuw om naar warm kleurenveranderingsmodus terug te keren.

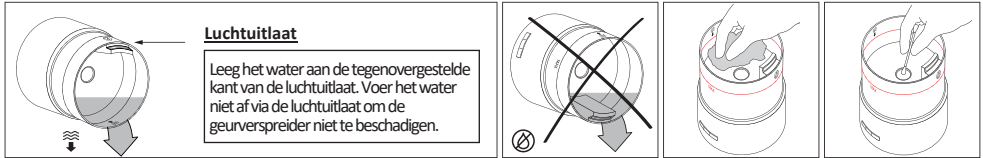


**Opmerking:**

De geurverspreider kan tot 6 uur continu nevel verspreiden. De geurverspreider stopt automatisch met vernevelen wanneer het waterpeil te laag is. Om de geurverspreider opnieuw te gebruiken, vul het waterreservoir met water zoals beschreven in de sectie 'De geurverspreider zoals beschreven in de sectie 'De geurverspreider voorbereiden'.

## ONDERHOUD

Het wordt aanbevolen om het water in het reservoir regelmatig te verversen en de geurverspreider om de 3 dagen schoon te reinigen, en in het bijzonder wanneer u een andere geur wilt vernevelen.



1. Schakel het apparaat uit en haal de stekker uit het stopcontact.
2. Verwijder de kappen en voer het water aan de tegenovergestelde kant van de luchtuitlaat af. Voer het water niet af via de luchtuitlaat om de geurverspreider niet te beschadigen.
3. Maak het waterreservoir van de geurverspreider schoon met een zachte, vochtige doek. Gebruik, indien nodig, een kleine hoeveelheid sterk verdunde witte azijn. Gebruik geen bijtende schoonmaakmiddelen. Veeg de keramische schijf voorzichtig schoon met een wattenstaafje en zorg dat deze niet wordt bekrast.

## TECHNISCHE SPECIFICATIES


- Modelnr.: NA-385 Paola
- Ingangsspanning: 100-240V
- Ingaande AC-frequentie: 50/60Hz
- Uitgangsspanning: DC24V
- Uitgangsstroom: 500mA
- Uitgangsvermogen: 12W
- Levensduur keramische schijf: +/- 3000 uur
- Inhoud reservoir: 150 ml
- Afmetingen (ong.): Ø115x165mm
- Aanbevolen voor een ruimte van: 30m<sup>2</sup>

## PROBLEEMOPLOSSING

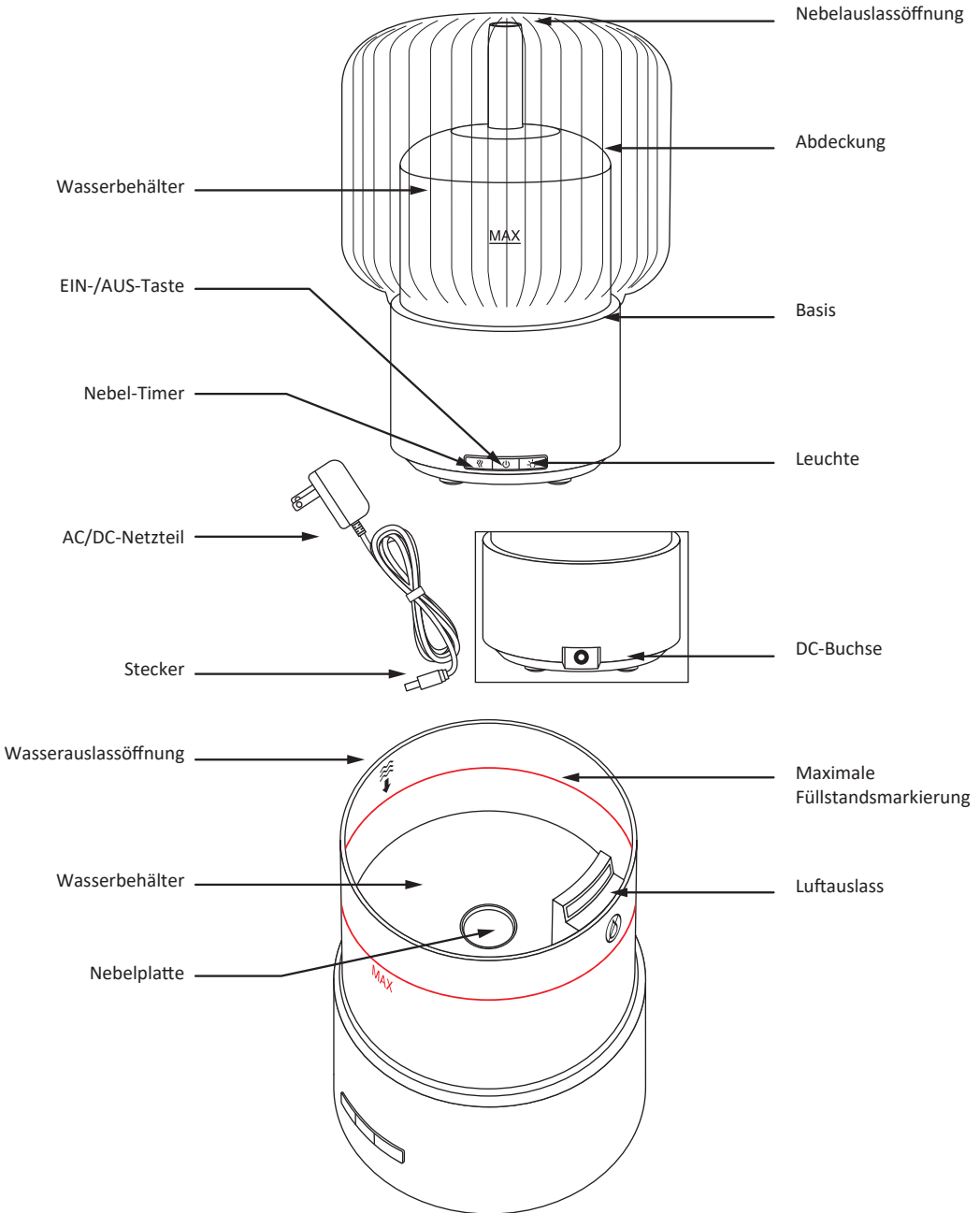
Status	Mogelijke oorza(a)k(en)	Oplossing(en)
Kan niet worden ingeschakeld/ Vroegtijdige uitschakeling	<ol style="list-style-type: none"> <li>1. Onvoldoende water</li> <li>2. Snoer is niet juist aangesloten</li> </ol>	<ol style="list-style-type: none"> <li>1. Vul tot de max. waterpeilijn met water.</li> <li>2. Haal de stekker uit het stopcontact en reset het apparaat.</li> </ol>
Geen of een verkeerde verneveling, de verlichting werkt wel	<ol style="list-style-type: none"> <li>1. Het water overschrijdt het max waterpeil</li> <li>2. Onzuiverheden op de nevelplaat (stof, olieresten,...)</li> <li>3. De luchtinlaat is geblokkeerd.</li> </ol>	<ol style="list-style-type: none"> <li>1. Voer het teveel aan water voorzichtig af totdat het max waterpeil wordt bereikt.</li> <li>2. Raadpleeg de sectie 'ONDERHOUD' om de nevelplaat te reinigen.</li> <li>3. Zorg dat de luchtinlaat aan de onderkant van de geurverspreider niet wordt geblokkeerd. Plaats het apparaat op een vlak en hard probleem aanhoudt, neem contact op met de klantenservice.oppervlak. Als het probleem aanhoudt, neem contact op met de klantenservice.</li> </ol>
Er lekt water.	<ol style="list-style-type: none"> <li>1. De binnenste en buitenste kap bevinden zich niet mooi in het midden</li> <li>2. Hoge vochtigheidsgraad of te lage/ hoge temperatuur in de kamer.</li> </ol>	<ol style="list-style-type: none"> <li>1. Pas de binnenste en bovenste kap aan zodat ze zich mooi op één lijn bevinden.</li> <li>2. Regel de kamertemperatuur / vochtigheidsgraad.</li> </ol>



- Dieses Gerät kann von Kindern ab 8 Jahren und Personen mit eingeschränkten körperlichen, sensorischen oder geistigen Fähigkeiten oder von Personen ohne die entsprechende Erfahrung und Kenntnisse benutzt werden, wenn sie beaufsichtigt werden oder in den sicheren Gebrauch des Produkts unterwiesen wurden und die damit verbundenen Gefahren verstehen. Kinder sollten nicht mit dem Gerät spielen. Reinigung und Benutzerwartung dürfen von Kindern nur unter Aufsicht durchgeführt werden.
- Dieses Gerät ist kein Spielzeug. Das Gerät außer Reichweite von Kindern halten.
- Nur als Raumdiffusor zu verwenden, nicht zum Inhalieren.
- In einer Umgebungstemperatur von 10 °C bis 30 °C zu benutzen.
- Das Gerät ist nur mit dem mitgelieferten Netzteil zu benutzen.
- Zur optimalen Pflege **Mineralwasser** verwenden (aus der Flasche oder Leitungswasser).
- Das **maximale Fassungsvermögen (150 ml) nicht überschreiten.**
- Immer erst das Wasser eingießen, bevor die Aromaöle oder Raumduftprodukte in das Gerät gegeben werden.
- Aromaöle oder Raumduftprodukte nicht ohne Wasser verwenden.
- Das Gerät ist nur mit dem empfohlenen Verdampfungsmedium zu benutzen. Bei Verwendung von anderen Substanzen besteht Vergiftungs- oder Feuergefahr.
- Der kontinuierliche Gebrauch des Diffusors kann langfristig das Produkt beschädigen und seine Lebensdauer verkürzen.
- Vor dem Reinigen, Befüllen oder ähnlicher Aktivitäten den Stecker des Geräts aus der Steckdose ziehen.
- Weder die Abdeckung des Diffusors entfernen, noch den Diffusor bedecken, wenn er in Betrieb ist.
- Regelmäßig das Wasser im Behälter auswechseln, um zu verhindern, dass sich Schmutzpartikel ablagern, die das Gerät beschädigen können.
- Nicht in Wasser oder Flüssigkeiten tauchen.
- Falls Wasser in das Gerät eindringt, Diffusor unverzüglich von der Steckdose trennen und mindestens drei Tage lang trocknen lassen, bevor er erneut benutzt wird.

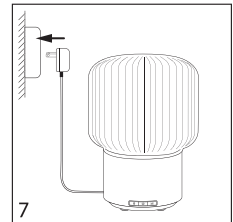
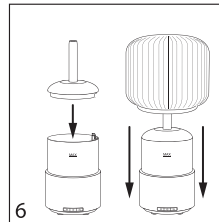
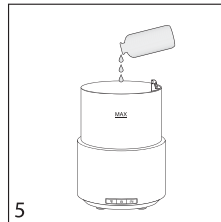
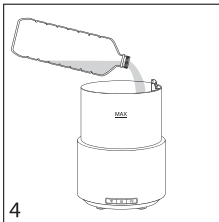
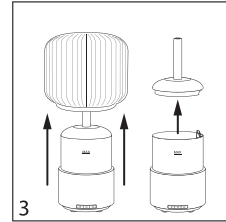
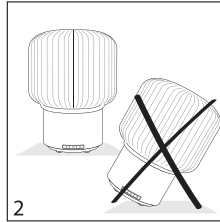
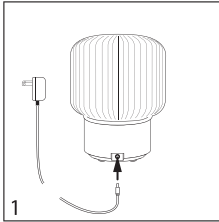
- Den Diffusor vor der Lagerung entleeren. Den Diffusor vor dem nächsten Gebrauch reinigen.
-  Den Wasserbehälter alle 3 Tage reinigen. Keine Chemikalien(z. B. Säure, Laugen usw.) oder aggressive Reinigungsmittel zur Reinigung des Geräts verwenden.
- Zum Entkalken: Den Behälter zu gleichen Teilen mit weißem Essig und Wasser füllen, das Gerät eine Stunde lang laufen lassen, dann ausschalten und eine Stunde lang stehen lassen, bevor der Behälter entleert wird.
- Eine hohe Luftfeuchtigkeit kann das Wachstum biologischer Organismen in der Umgebung fördern.
- Aus diesem Grund sollte der Bereich um den Diffusor herum nicht feucht oder nass werden. Wenn Feuchtigkeit auftritt, den Diffusor ausschalten.
- Niemals Wasser im Wasserbehälter lassen, wenn das Gerät nicht verwendet wird.
- Warnung: Mikroorganismen, die möglicherweise im Wasser oder in der Umgebung, in der das Gerät verwendet oder gelagert wird, vorhanden sind, können im Wasserbehälter wachsen und in die Luft gelangen, was ein ernstes Gesundheitsrisiko darstellen kann, wenn das Wasser nicht erneuert und der Behälter nicht alle 3 Tage gründlich gereinigt wird.
- Den Behälter alle drei Tage entleeren und neu füllen. Behälter vor dem Befüllen mit frischem Leitungswasser oder mit Reinigungsmitteln reinigen, falls dies vom Hersteller vorgeschrieben ist. Kalkablagerungen, Ablagerungen oder Belag, die sich an den Seiten des Wasserbehälters oder auf den Innenflächen gebildet haben, entfernen und alle Oberflächen trocken wischen.
- Nicht versuchen, den Diffusor zu zerlegen.
- Netzteil immer von der Steckdose trennen, wenn das Gerät nicht benutzt wird.
- Wenn das Netzkabel beschädigt ist, muss es durch den Hersteller, seinen Kundendienst oder ähnlich qualifizierte Personen ersetzt werden, um eine Gefährdung zu vermeiden.

# DETAILLIERTE BESCHREIBUNG DES PRODUKTS



## VORBEREITUNG DES DIFFUSORS

1. Den Stecker des Netzteils in die DC-Buchse an der Rückseite der Diffusor-Basis stecken.
2. Diffusor auf eine ebene und feste Fläche stellen. Nicht an den Rand stellen.
3. Innen- und Außenabdeckung des Diffusors entfernen.
4. Mineralwasser (aus der Flasche oder Leitungswasser) bis zur maximalen Füllstandsmarkierung (150 ml) in den Wasserbehälter einfüllen.
5. Einige Tropfen Aromaöl (3 bis 4 Tropfen) oder eines Raumduftproduktes (3 bis 7 Tropfen) in den Wasserbehälter geben.
6. Innen- und Außenabdeckung wieder auf den Diffusor setzen.
7. Das Kabel mit dem Netzteil und einer geeigneten Steckdose verbinden.



## BENUTZUNG

An der Vorderseite dieses Diffusors befinden sich 3 Funktionstasten.



### EIN/AUS - mittlere Taste:

1. EIN/AUS-Taste einmal drücken, um das Gerät einzuschalten, und die kontinuierliche Duftverbreitung mit farbwechselndem Licht zu starten.
2. Ein zweites Mal drücken, um den Diffusor und das Licht auszuschalten.



### Nebel-Timer - linke Taste:

Der Diffusor schaltet sich automatisch mit kontinuierlicher Duftverbreitung ohne Timer ein.

1. Einmal drücken, um den Timer für 1 Stunde mit kontinuierlichem Nebel einzustellen. Das Licht blinkt einmal zur Anzeige.
2. Ein zweites Mal drücken, um den Timer auf 2 Stunden mit Nebelintervallen von 30 Sekunden einzustellen. Das Licht blinkt zweimal zur Anzeige.
3. Ein drittes Mal drücken, um den Timer für 4 Stunden mit Nebelintervallen von 30 Sekunden einzustellen.

### HINWEIS:

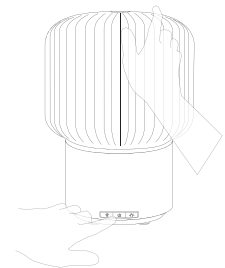
- Erneut drücken, um die gleiche Sequenz wie oben zu starten.
- Um die Timer-Funktion zu deaktivieren, den Diffusor mit der EIN/AUS-Taste vollständig ausschalten und wieder einschalten.



### Licht - rechte Taste:

De geurverspreider is bij inschakeling standaard op kleurveranderend licht ingesteld.

1. Ein erstes Mal drücken, um die Farbe Ihrer Wahl fest einzustellen, wenn die Farbe aufleuchtet.
2. Ein zweites Mal drücken, um das Licht auszuschalten.
3. Erneut drücken, um in Farbwechselmodus zurückzukehren.

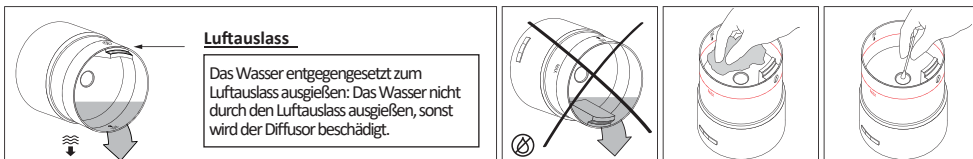


## HINWEIS:

Der Diffusor kann bis zu 6 Stunden lang ununterbrochenen Nebel erzeugen. Der Diffusor versprüht keinen Nebel mehr, wenn der Wasserfüllstand zu niedrig ist. Um den Diffusor weiter zu verwenden, Wasser in den Wasserbehälter einfüllen; die Schritte unter „Vorbereitung des Diffusors“ befolgen.

## PFLEGE

Es wird empfohlen, das Wasser im Behälter regelmäßig zu wechseln und den Diffusor alle drei Tage zu reinigen, insbesondere wenn ein anderer Duft versprüht werden soll.



### Luftauslass

Das Wasser entgegengesetzt zum Luftauslass ausgießen: Das Wasser nicht durch den Luftauslass ausgießen, sonst wird der Diffusor beschädigt.

1. Gerät ausschalten und den Stecker aus der Steckdose ziehen.
2. Abdeckungen entfernen und das Wasser entgegengesetzt zum Luftauslass ausgießen. Das Wasser nicht durch den Luftauslass ausgießen, sonst wird der Diffusor beschädigt.
3. Den Wasserbehälter des Diffusors mit einem weichen, feuchten Tuch auswischen. Gegebenenfalls etwas stark verdünnten weißen Essig verwenden. Keine aggressiven Reinigungsmittel verwenden. Keramikscheibe vorsichtig und sanft mit einem Wattestäbchen abreiben, um Kratzer zu vermeiden.


## TECHNISCHE DATEN

- Modell-Nr.: NA-385 Paola
- Eingangsspannung: 100-240 V
- AC-Eingangsfrequenz: 50/60 Hz
- Ausgangsspannung: DC 24 V
- Ausgangsstrom: 500 mA
- Ausgangsleistung: 12 W
- Lebensdauer der Keramikscheibe: +/- 3000 Stunden
- Fassungsvermögen des Wasserbehälters: 150 ml
- Abmessungen (ca.): Ø115x165mm
- Empfohlen für eine Fläche von: 30 m<sup>2</sup>

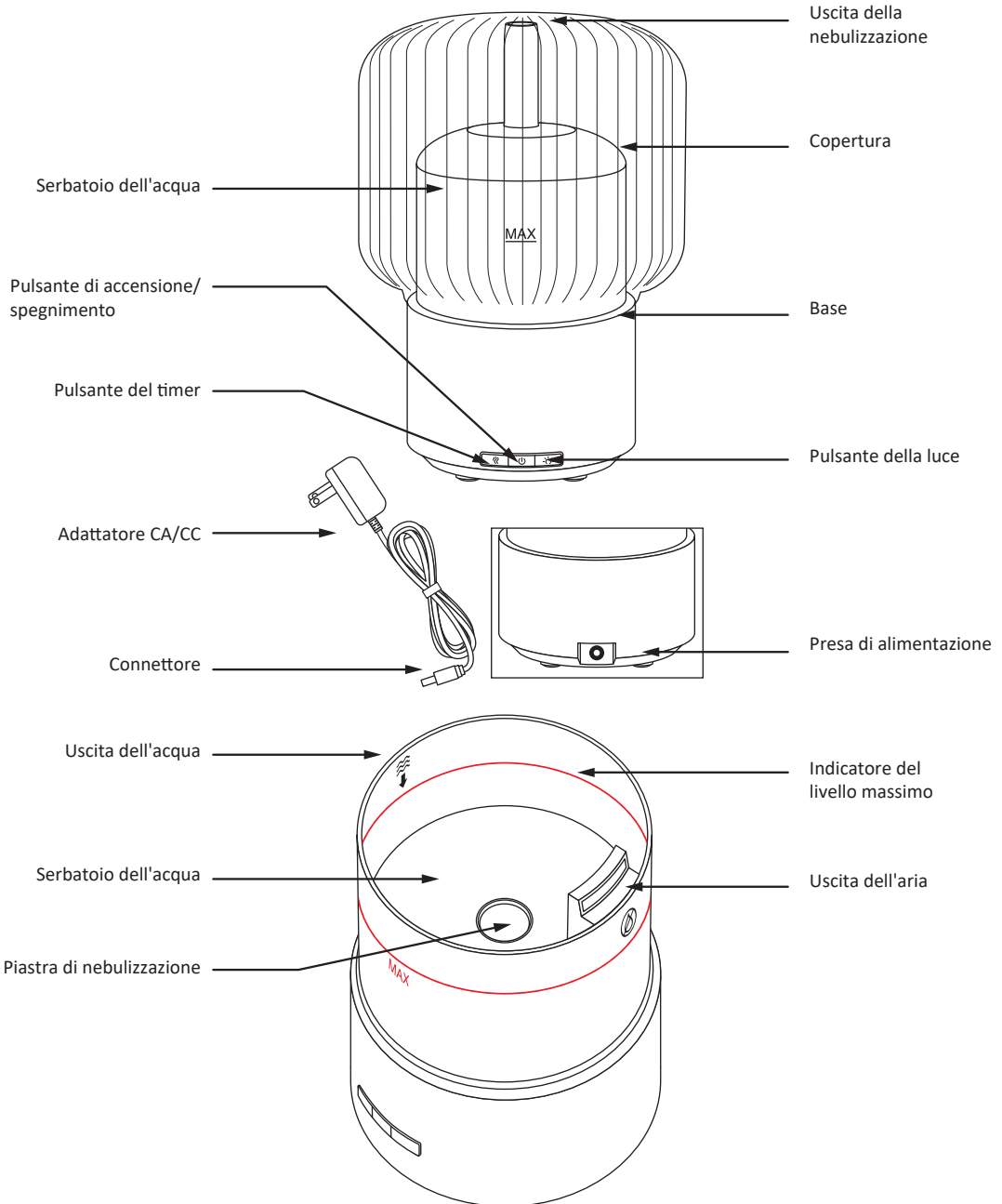
## FEHLERBEHEBUNG

Status	Mögliche Ursache(n)	Lösung(en)
Startet nicht/schaltet sich zu früh aus.	<ol style="list-style-type: none"><li>1. Onvoldoende water</li><li>2. Snoer is niet juist aangesloten</li></ol>	<ol style="list-style-type: none"><li>1. Wasser bis zur max. Markierung auffüllen.</li><li>2. Netzteilstecker aus der Steckdose ziehen und vorsichtig wieder anschließen.</li></ol>
Keine oder unnormale Nebelausgabe, das Licht funktioniert jedoch.	<ol style="list-style-type: none"><li>1. Het water overschrijdt het max waterpeil</li><li>2. Onzuiverheden op de nevelplaat (stof, olieresten,...)</li><li>3. De luchtinlaat is geblokkeerd.</li></ol>	<ol style="list-style-type: none"><li>1. Überschüssige Wasser vorsichtig bis zur maximalen Füllstandslinie ausgießen.</li><li>2. Siehe Abschnitt „PFLEGE“ für die Reinigung der Zerstäuber-scheibe.</li><li>3. Sicherstellen, dass der Lufteinlass an der Unterseite des Diffusors nicht blockiert ist. Das Gerät muss auf eine ebene und harte Fläche gestellt werden.</li></ol>
Wasser läuft aus.	<ol style="list-style-type: none"><li>1. Innen- und Außenabdeckung sind nicht zentriert.</li><li>2. Hohe Luftfeuchtigkeit oder zu niedrige/hohe Raumtemperatur.</li></ol>	<ol style="list-style-type: none"><li>1. Position der äußeren Abdeckung und der inneren Abdeckung korrigieren, sodass beide richtig ausgerichtet sind.</li><li>2. Raumtemperatur oder Luftfeuchtigkeit anpassen.</li></ol>

- Questo apparecchio può essere usato da bambini di età superiore a 8 anni e da persone con ridotte capacità fisiche, sensoriali o mentali o prive di esperienza e conoscenza, solo se supervisionati o istruiti sull'uso sicuro dell'apparecchio e se comprendono i rischi correlati. I bambini non devono giocare con l'apparecchio. Le operazioni di pulizia e manutenzione ordinaria non devono essere effettuate da bambini senza supervisione.
- Questo apparecchio non è un giocattolo. Tenere l'apparecchio fuori dalla portata dei bambini.
- Usare l'apparecchio esclusivamente per diffondere aromi nell'ambiente; non inalarli.
- Usare in ambienti con temperatura compresa tra 10°C e 30°C.
- Questo apparecchio deve essere utilizzato esclusivamente con l'unità di alimentazione inclusa.
- Per un funzionamento ottimale, **usare acqua minerale** (in bottiglia o di rubinetto).
- Non superare **il livello massimo di riempimento (150 ml)**.
- Versare l'acqua prima di aggiungere gli oli essenziali o il profumo per ambienti.
- Non usare gli oli essenziali o il profumo per ambienti senza acqua.
- L'apparecchio deve essere utilizzato con il mezzo di nebulizzazione fornito. L'uso di altre sostanze comporta il rischio di avvelenamento o incendio.
- L'uso continuo del diffusore potrebbe, a lungo termine, danneggiarlo e ridurne la durata di vita.
- Scollegare l'apparecchio dalla presa di corrente prima di pulirlo o riempirlo.
- Non rimuovere il coperchio o la copertura del diffusore quando è in funzione.
- Sostituire frequentemente l'acqua nel serbatoio per evitare che gli accumuli di sporcizia danneggino l'apparecchio.
- Non immergere l'apparecchio nell'acqua.
- In caso di infiltrazioni di acqua all'interno dell'apparecchio, scollegare immediatamente il diffusore dalla presa di corrente e lasciarlo asciugare per almeno 3 giorni prima di usarlo nuovamente.

- Svuotare e pulire il diffusore prima di riporlo. Pulire il diffusore prima del successivo utilizzo.
-  Pulire il serbatoio dell'acqua ogni 3 giorni. Non usare prodotti chimici (acidi, alcalini, ecc.) o detergenti corrosivi per pulire l'apparecchio.
- Rimozione del calcare: riempire il serbatoio con parti uguali di aceto di vino bianco e acqua, lasciare l'apparecchio in funzione per un'ora, quindi spegnerlo e lasciarlo riposare per un'ora prima di svuotare il serbatoio.
- Tenere presente che elevati livelli di umidità possono favorire la crescita di organismi biologici nell'ambiente.
- Evitare che l'area intorno al diffusore diventi umida o bagnata. In caso di umidità, spegnere il diffusore.
- Svuotare il serbatoio dell'acqua quando l'apparecchio non è in uso.
- Avvertenza! Eventuali microorganismi presenti nell'acqua o nell'ambiente di utilizzo o conservazione dell'apparecchio possono crescere nel serbatoio dell'acqua e venire immessi nell'aria, con il rischio di gravi danni alla salute. Per questo motivo, sostituire l'acqua e pulire il serbatoio ogni 3 giorni.
- Svuotare il serbatoio e sostituire l'acqua ogni tre giorni. Prima di riempirlo, pulirlo con acqua di rubinetto o detergenti, se specificato dal costruttore. Rimuovere eventuali formazioni di calcare o pellicole sulle pareti del serbatoio o sulle superficie interne, quindi asciugarle.
- Non tentare di disassemblare il diffusore.
- Scollegare l'adattatore dalla presa di corrente quando il diffusore non è in uso.
- Per motivi di sicurezza, se il cavo di alimentazione è danneggiato deve essere sostituito dal costruttore, dal suo centro di assistenza o da un tecnico qualificato.

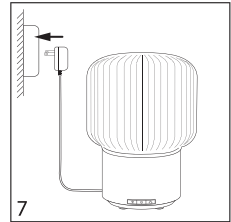
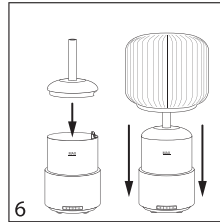
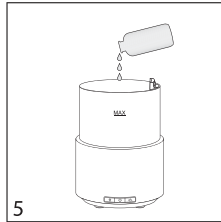
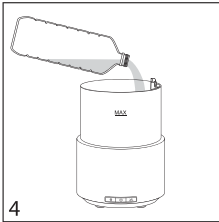
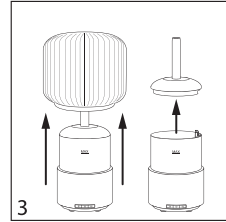
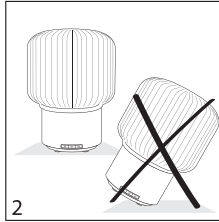
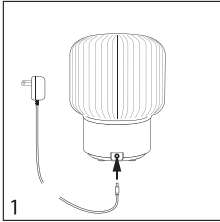
## DESCRIZIONE DETTAGLIATA DEI COMPONENTI





## PREPARAZIONE

1. Inserire il connettore dell'adattatore nella presa di alimentazione situata sulla base del diffusore.
2. Posizionare il diffusore su una superficie piana e stabile, lontano dai bordi.
3. Rimuovere la copertura esterna e la copertura interna del diffusore.
4. Versare acqua minerale (in bottiglia o di rubinetto) nel serbatoio fino al livello massimo (150 ml).
5. Aggiungere 3-4 gocce di olio essenziale o 3-7 gocce di profumo per ambienti nel serbatoio.
6. Riposizionare la copertura esterna e la copertura interna.
7. Collegare il cavo all'adattatore e collegare l'adattatore a una presa di corrente.



## UTILIZZO

Il diffusore è dotato di 3 pulsanti sul lato anteriore.

### Pulsante centrale (accensione/spengimento):

1. Premerlo una volta per accendere l'apparecchio. L'apparecchio emetterà una nebulizzazione continua con luce multicolore.
2. Premerlo una seconda volta per spegnere il diffusore e la luce.

### Pulsante di sinistra (timer):

Se questo pulsante non viene premuto, il diffusore emetterà automaticamente una nebulizzazione continua.

1. Premerlo una volta per impostare 1 ora di nebulizzazione continua. La luce lampeggerà una volta.
2. Premerlo una seconda volta per impostare 2 ore di nebulizzazione a intervalli di 30 secondi. La luce lampeggerà due volte.
3. Premerlo una terza volta per impostare 4 ore di nebulizzazione a intervalli di 30 secondi. La luce lampeggerà tre volte.

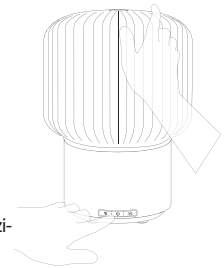
#### NOTE:

- Premere nuovamente il pulsante per ricominciare la sequenza.
- Per annullare il timer, spegnere completamente il diffusore e riaccenderlo con il pulsante di accensione/spengimento.

### Pulsante di destra (luce):

Il diffusore emetterà automaticamente una luce in modalità multicolore.

1. Premerlo una volta per bloccare la luce il colore corrente.
2. Premerlo una seconda volta per spegnere la luce.
3. Premerlo nuovamente per accendere la luce in modalità multicolore.



**Nota:**

Il diffusore può emettere una nebulizzazione continua per 6 ore. Quando il livello dell'acqua è troppo basso, la nebulizzazione si interromperà automaticamente. Per continuare a usare il diffusore, aggiungere l'acqua nel serbatoio come descritto alla sezione "Preparazione".

## MANUTENZIONE

Si raccomanda di sostituire frequentemente l'acqua nel serbatoio e di pulire il diffusore ogni 3 giorni, in particolare prima di sostituire l'olio essenziale.



1. Spegner l'apparecchio e scollegarlo dalla presa di corrente.
2. Rimuovere le coperture e svuotare il serbatoio inclinandolo dal lato opposto all'uscita dell'aria. In caso contrario, il diffusore verrà danneggiato.
3. Pulire il serbatoio dell'acqua con un panno umido e morbido. Se necessario, usare aceto di vino bianco diluito. Non usare detersivi corrosivi. Strofinare delicatamente il disco in ceramica con un bastoncino cotonato, evitando di graffiarlo.

## SPECIFICHE TECNICHE

- Modello: NA-385 Paola
- Tensione in ingresso: 100-240 V
- Frequenza CA in ingresso: 50/60 Hz
- Tensione in uscita: CC 24 V
- Corrente in uscita: 500 mA
- Potenza in uscita: 12W
- Durata di vita del disco in ceramica: +/- 3000 ore
- Capacità del serbatoio: 150 ml
- Dimensioni (circa): Ø115x165mm
- Raccomandato per una superficie di: 30 m<sup>2</sup>

## RISOLUZIONE DEI PROBLEMI

Stato	Possibile causa	Soluzione
L'apparecchio non si accende o si spegne improvvisamente.	<ol style="list-style-type: none"><li>1. Acqua insufficiente.</li><li>2. Cavo di alimentazione collegato in modo scorretto.</li></ol>	<ol style="list-style-type: none"><li>1. Versare l'acqua nel serbatoio fino al livello massimo.</li><li>2. Scollegare l'adattatore dalla presa di corrente e ricollegarlo.</li></ol>
La luce è accesa, ma la nebulizzazione è assente o scarsa.	<ol style="list-style-type: none"><li>1. L'acqua nel serbatoio supera il livello massimo.</li><li>2. Impurità sulla piastra di nebulizzazione (polvere, residui di olio, ecc.).</li><li>3. L'ingresso dell'aria è ostruito.</li></ol>	<ol style="list-style-type: none"><li>1. Rimuovere l'acqua in eccesso con attenzione.</li><li>2. Pulire la piastra di nebulizzazione come descritto alla sezione "Manutenzione".</li><li>3. Rimuovere le ostruzioni dall'ingresso dell'aria (situato sulla parte inferiore del diffusore). Posizionare l'apparecchio su una superficie piana e solida.</li></ol>
Perdite d'acqua.	<ol style="list-style-type: none"><li>1. La copertura interna e la copertura esterna sono posizionate scorrettamente.</li><li>2. Elevata umidità ambientale o temperatura troppo calda/fredda.</li></ol>	<ol style="list-style-type: none"><li>1. Posizionare correttamente la copertura interna e la copertura esterna.</li><li>2. Regolare l'umidità o la temperatura ambientali.</li></ol>



Ce produit doit être collecté par une filière spécifique et ne doit pas être jeté dans une poubelle classique.  
This product must be collected by a specialist service and must not be disposed of with household waste.  
Este producto debe ser recolectado por un sector específico y no debe ser lanzado en un contenedor convencional.  
Dieses Produkt muss von einem spezialisiertem Dienst abgeholt werden und darf nicht mit dem Hausmüll entsorgt werden.  
Il prodotto non deve essere smaltito insieme ai rifiuti domestici. Portarlo presso un apposito punto di raccolta.



Conforme aux normes européennes.  
Compliant with European standards.  
Conforme con las normas europeas.  
Entspricht den europäischen Normen.  
Conforme agli standard europei.



Green Delta Ltd c/o SEDIS Logistics,  
7 Rue des Sablières, 7522 Blandain, Belgium  
Made in China

**This appliance complies with the below listed UK Directives**

Electromagnetic Compatibility Regulations 2016  
Electrical equipment (Safety) Regulations 2016  
Ecodesign for Energy-Related Products Regulations 2010  
The Restriction of the Use of Certain Hazardous Substances in Electrical and Electronic Equipment Regulations 2012

This complete declaration of conformity is available upon request for relevant enquiries