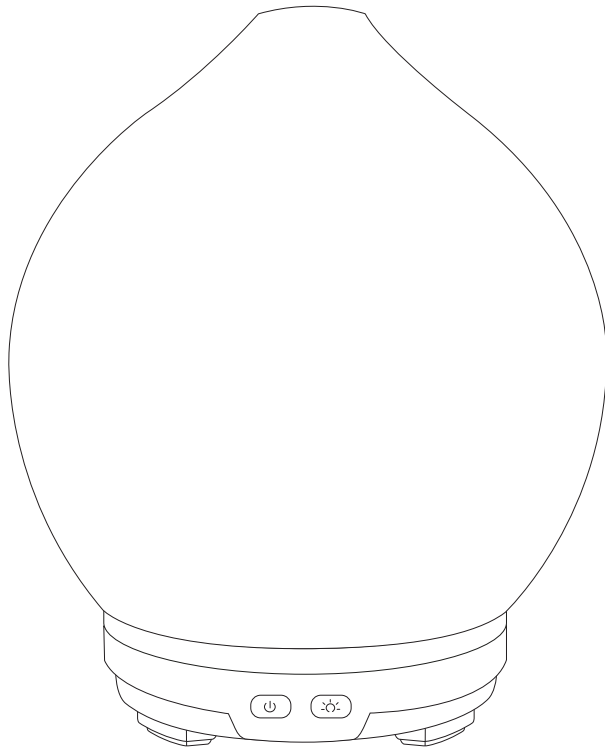


naeo

DIFFUSING WELLNESS

DIFFUSEUR D'HUILES ESSENTIELLES NISSA
ULTRASONIC AROMA DIFFUSER NISSA
VERSTUIVER VOOR ESSENTIËLE OLIE NISSA
DIFFUSOR FÜR ÄTHERISCHE ÖLE NISSA
DIFFUSORE DI OLI ESSENZIALI NISSA




Lire attentivement et conserver soigneusement ce mode d'emploi.

Please read this manual carefully and keep it in a safe place.

Lees deze handleiding zorgvuldig en bewaar ze op een veilige plaats.

Lesen Sie diese Anleitung sorgfältig durch und bewahren Sie sie an einem sicheren Ort auf.

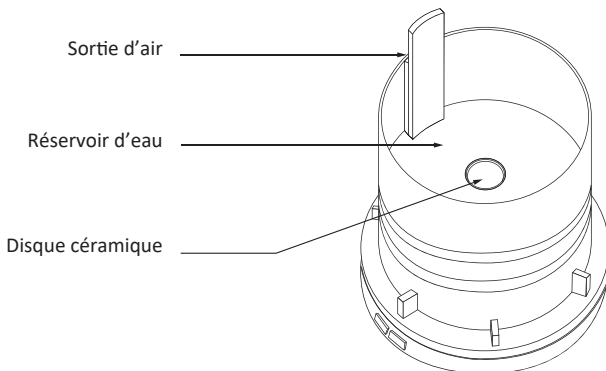
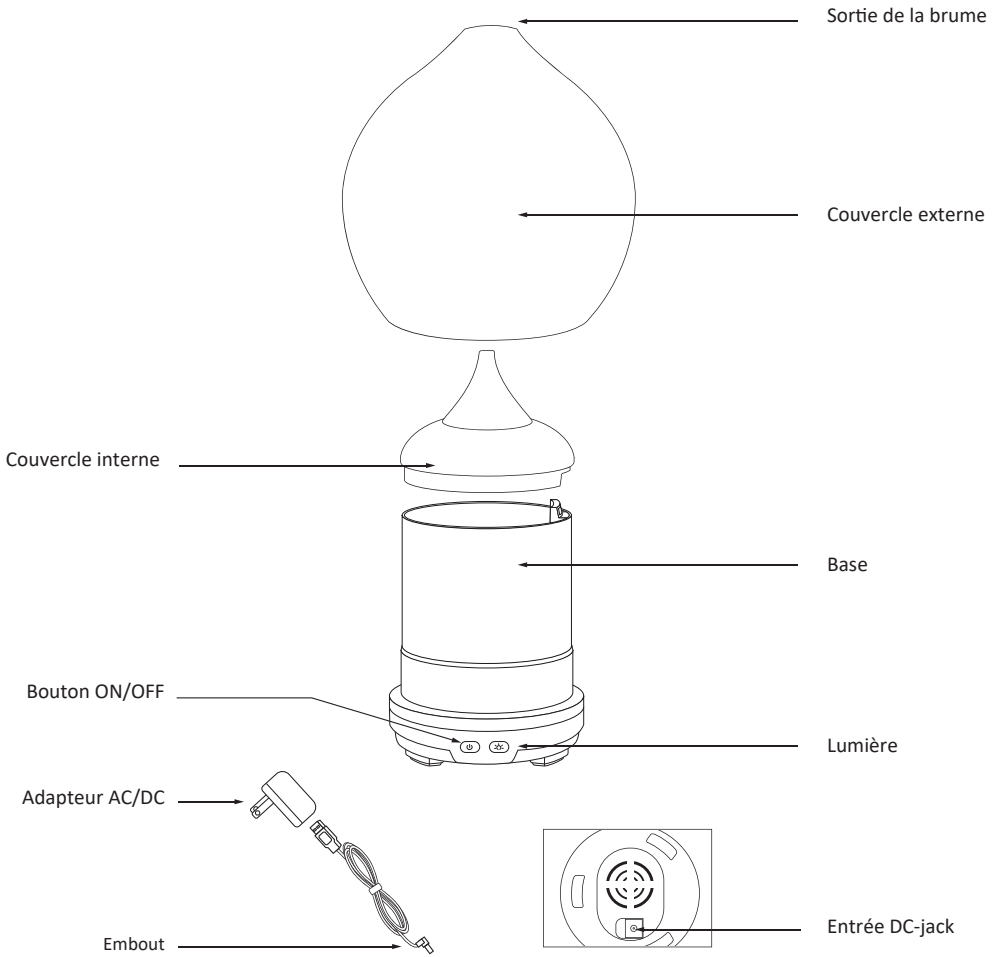
Leggere attentamente questo manuale di istruzioni e conservarlo in un luogo sicuro.

- Cet appareil peut être utilisé par des enfants âgés d'au moins 8 ans et par des personnes ayant des capacités physiques, sensorielles ou mentales réduites ou dénuées d'expérience ou de connaissance, s'ils (si elles) sont correctement surveillé(e)s ou si des instructions relatives à l'utilisation de l'appareil en toute sécurité leur ont été données et si les risques encourus ont été appréhendés. Les enfants ne doivent pas jouer avec l'appareil. Le nettoyage et l'entretien par l'utilisateur ne doivent pas être effectués par des enfants sans surveillance.
- Uniquement pour diffusion d'ambiance, ne pas inhaler
- Utiliser dans un environnement de 10°C à 30°C.
- L'appareil doit être utilisé uniquement avec l'alimentation fournie avec l'appareil.
- Pour une maintenance optimale, utiliser de l'eau minérale (eau en bouteille ou du robinet). Veiller à ne pas dépasser la ligne indiquant le niveau d'eau maximum (100ml).
- Toujours verser l'eau avant d'ajouter les huiles essentielles ou l'extrait de parfum d'ambiance.
- Ne pas utiliser les huiles essentielles pures ou l'extrait de parfum d'ambiance sans eau.
- L'appareil ne doit être utilisé qu'avec la méthode de vaporisation recommandée. L'utilisation d'autres substances peut entraîner des risques d'incendie ou de toxicité.
- Une utilisation continue du diffuseur peut, à long terme, endommager le produit et raccourcir sa durée de vie.
- Débrancher l'appareil avant toute manipulation, entre autres de nettoyage ou de remplissage.
- Vider le réservoir quand l'appareil n'est pas en cours d'utilisation.
- Ne pas retirer le couvercle ni couvrir le diffuseur lorsque l'appareil est en marche.
- Renouveler fréquemment l'eau dans le réservoir afin d'éviter d'éventuelles salissures pouvant endommager l'appareil.
-  Nettoyer le réservoir d'eau tous les 3 jours. Ne pas utiliser de produits chimiques (comme des acides, des alcalins, etc.) ni de détergents corrosifs pour nettoyer l'appareil.
- Pour le détartrage : remplir le réservoir avec du vinaigre blanc et de l'eau à quantités égales, faire fonctionner l'appareil

pendant une heure, puis éteindre et laisser reposer pendant une heure avant de vider le réservoir.

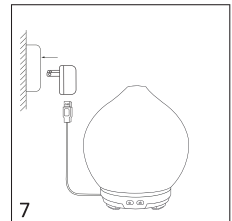
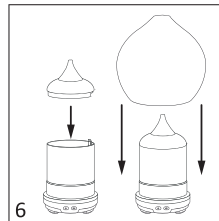
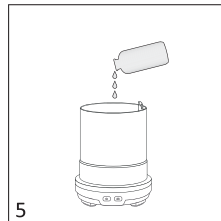
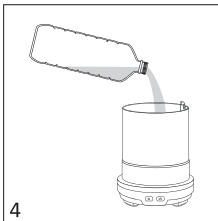
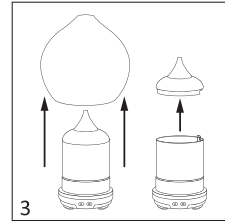
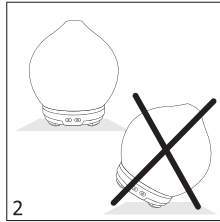
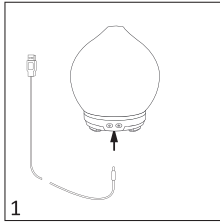
- Noter qu'un taux d'humidité élevé peut favoriser la croissance d'organismes biologiques dans l'environnement.
- Ne pas laisser la zone autour du diffuseur devenir humide ou trempée. Si de l'humidité se produit, éteindre le diffuseur.
- Ne jamais laisser d'eau dans le réservoir lorsque l'appareil n'est pas en cours d'utilisation.
- Vider et nettoyer le diffuseur avant de le ranger. Nettoyer le diffuseur avant de l'utiliser à nouveau.
- Mise en garde : Les micro-organismes qui peuvent être présents dans l'eau ou dans l'environnement où l'appareil est utilisé ou entreposé, peuvent se développer dans le réservoir d'eau et se propager dans l'air, entraînant des risques très graves pour la santé lorsque l'eau n'est pas renouvelée et que le réservoir n'est pas nettoyé correctement tous les 3 jours.
- Vider et remplir le réservoir tous les trois jours. Avant de le remplir, nettoyer avec de l'eau du robinet ou des produits de nettoyage si le fabricant le recommande. Retirer les écailles, dépôts ou pellicules qui se sont formés sur les côtés du réservoir ou sur les surfaces intérieures, et sécher toutes les surfaces.
- Ne pas immerger l'appareil.
- Si de l'eau s'infiltré dans l'appareil, débrancher immédiatement le diffuseur et laisser sécher à l'air libre pendant 3 jours minimum avant de le réutiliser.
- Utilisation en intérieur uniquement.
- REMARQUE : Les personnes sensibles aux parfums doivent être prudentes lorsqu'elles utilisent ce produit avec des huiles parfumées.
- Lorsque vous rangez l'appareil, laissez sécher complètement toutes les pièces avant de le ranger dans un endroit frais et sec jusqu'à la prochaine utilisation.
- IMPORTANT : Nous vous recommandons de nettoyer votre diffuseur à chaque changement d'huile car des dépôts d'huiles essentielles peuvent s'accumuler avec le temps.

SCHÉMA DÉTAILLÉ DES COMPOSANTS



PRÉPARATION DU DIFFUSEUR

1. Insérer l'embout de l'adaptateur dans l'entrée DC-jack située sous la base du diffuseur.
2. Placer le diffuseur sur une surface plane et stable, éloigné du bord.
3. Enlever le couvercle externe du diffuseur et le couvercle interne.
4. Remplir le réservoir d'eau minérale (eau en bouteille ou du robinet) sans dépasser la ligne indiquant le niveau d'eau maximum – 100ml.
5. Ajouter ensuite quelques gouttes d'huiles essentielles (2 à 3 gouttes) ou de parfum d'ambiance (3 à 7 gouttes).
6. Replacer le couvercle interne et le couvercle externe sur la base du diffuseur.
7. Brancher l'adaptateur à une prise de courant.



FONCTIONNEMENT

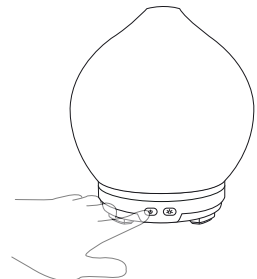
Ce diffuseur dispose de 2 boutons :

Marche/arrêt:

1. Appuyez une 1ère fois pour allumer le diffuseur en brumisation continue.
2. Appuyez une 2ème fois pour éteindre complètement le diffuseur.

Lumière :

1. Appuyez une 1ère fois pour allumer la lumière de couleur changeante.
2. Appuyez une 2nde fois pour fixer la couleur lorsqu'elle apparaît.
3. Appuyez une 3ème fois pour choisir une couleur fixe (rouge/bleu/vert/violet/jaune/bleu clair/blanc). Appuyez à nouveau pour éteindre la lumière.



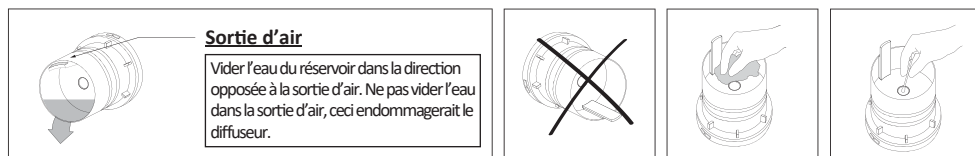
Note : appuyez longuement sur le bouton d'éclairage pour éteindre la lumière à tout moment.

Remarque :

Le diffuseur peut fonctionner jusqu'à 5 heures en diffusion continue. Quand le niveau d'eau est trop bas ou à zéro, le diffuseur s'arrête automatiquement. Pour redémarrer le diffuseur, ajoutez de l'eau en suivant les étapes de «préparation du diffuseur».

ENTRETIEN

Il est conseillé de changer fréquemment l'eau dans le réservoir et de nettoyer le diffuseur tous les 3 jours, surtout si vous souhaitez changer l'arôme à diffuser.



Sortie d'air

Vider l'eau du réservoir dans la direction opposée à la sortie d'air. Ne pas vider l'eau dans la sortie d'air, ceci endommagerait le diffuseur.


1. Éteindre et débrancher l'appareil.
2. Ôter le couvercle et déverser l'eau du réservoir. Vider l'eau dans la direction opposée à la sortie d'air, ne pas vider l'eau dans la sortie d'air: ceci endommagerait le diffuseur.
3. Nettoyer l'intérieur du diffuseur avec un tissu doux et un peu d'eau. Si besoin, utiliser un peu de vinaigre blanc fortement dilué. Ne pas utiliser de détergent corrosif. Frotter délicatement le disque en céramique avec un coton-tige en veillant à ne

CARACTÉRISTIQUES TECHNIQUES

- Modèle : NA-415 Nissa
- Durée de vie du disque en céramique : +/- 3000 heures
- Tension d'entrée : 100-240V
- Capacité : 100ml
- Fréquence d'entrée CA : 50/60 Hz
- Dimensions : Ø125x160mm
- Tension de sortie : DC5V
- Recommandé pour une surface de : 30m²
- Courant de sortie : 1A

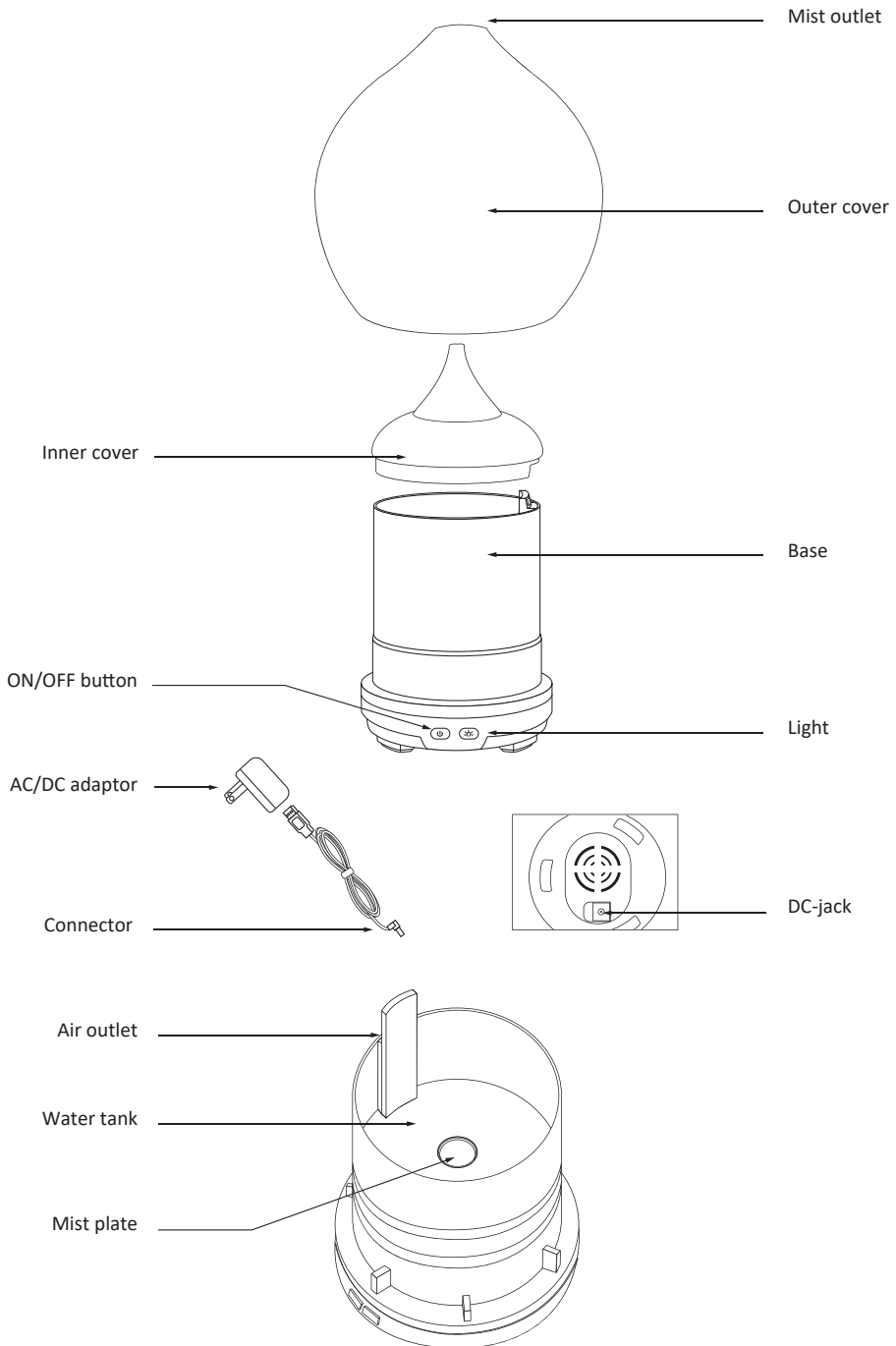
DÉPANNAGE

Statut	Cause(s) possible(s)	Solution(s)
Échec de démarrage / Arrêt anticipé.	<ol style="list-style-type: none"> 1. Eau insuffisante. 2. Mauvaise connexion du fil d'alimentation. 	<ol style="list-style-type: none"> 1. Remplir le réservoir d'eau jusqu'à l'indicateur de niveau d'eau maximal. 2. Débrancher l'adaptateur secteur et le rebrancher avec précaution.
Pas ou peu de brumisation mais la lumière fonctionne	<ol style="list-style-type: none"> 1. Le volume d'eau est supérieur au niveau maximum. 2. Présence d'impuretés sur la plaque de brumisation (poussière, résidus d'huile...). 3. L'entrée d'air située sous le diffuseur est bloquée. 	<ol style="list-style-type: none"> 1. Vider avec précaution le trop plein d'eau jusqu'à la ligne de niveau maximum. 2. Nettoyer la plaque de brumisation comme indiqué dans la section entretien du manuel. 3. S'assurer que rien ne bloque l'entrée d'air et que l'appareil est placé sur une surface plane et dure.
Formation de gouttelettes / condensation	<ol style="list-style-type: none"> 1. Couvercles interne et externe mal positionnés. 2. Humidité élevée dans la pièce / température trop basse ou trop élevée. 	<ol style="list-style-type: none"> 1. Repositionner correctement le couvercle interne et externe en veillant à leur alignement. 2. Régler l'humidité / la température ambiante de la pièce.

- This appliance can be used by children aged from 8 years and above and persons with reduced physical, sensory or mental capabilities or lack of experience and knowledge if they have been given supervision or instruction concerning use of the appliance in a safe way and understand the hazards involved. Children should not play with the appliance. Cleaning and user maintenance shall not be made by children without supervision.
- Only to be used for ambience diffusion purposes, do not inhale.
- Use in an environment between 10°C and 30°C.
- This appliance is only to be used with the supplied power adaptor.
- For optimal maintenance, **use mineral water** (bottled or tap water).
- Do not exceed the **maximum water level (100 ml)**.
- Always add water to the tank before adding essential oils.
- Do not use pure essential oils without water.
- The appliance is only to be used with the recommended vaporizing medium. The use of other substances may give rise to a toxic or fire risk.
- Continuous use of the diffuser may, in the long term, wear out the product and shorten its lifespan.
- Unplug the appliance before any maintenance such as cleaning or filling.
- Do not remove the lid or cover the diffuser when the appliance is in use.
- Frequently change the water in the tank to avoid any dirt build up that may damage the appliance.
-  Clean the water tank every 3 days. Do not use chemical products (such as acids, alkaline, etc.) or any corrosive detergents to clean the appliance.
- To Descale: Fill with equal parts white vinegar and water, operate the appliance for an hour, then turn off and let it sit for an hour before emptying the water tank.
- Be aware that high humidity levels may encourage the growth of biological organisms in the environment.
- Do not permit the area around the diffuser to become damp or wet. If dampness occurs, turn off the diffuser.

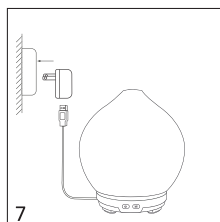
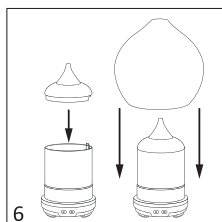
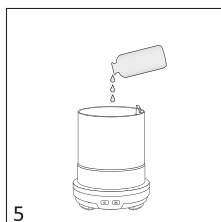
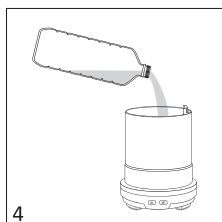
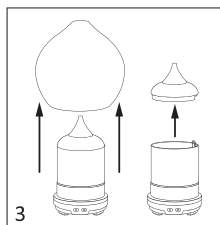
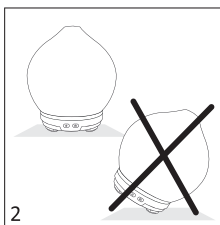
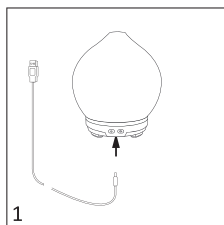
- Never leave water in the tank when the appliance is not in use.
- Empty and clean the diffuser before storage. Clean the diffuser before next use.
- Warning: Micro-organisms that may be present in the water or in the environment where the appliance is used or stored, can grow in the water tank and be blown in the air causing very serious health risks when the water is not renewed and the tank is not cleaned properly every 3 days.
- Empty the tank and refill every third day. Before refilling, clean it with fresh tap water or cleaning agents if required by the manufacturer.
- Remove any scale, deposits, or film that has formed on the sides of the tank or on interior surfaces, and wipe all surfaces dry.
- Do not immerse.
- In case of water infiltrations into the appliance, unplug the diffuser immediately and leave it to dry for at least 3 days before reusing it.
- Do not operate outdoors. This appliance is intended for indoor use only.
- NOTE: People suffering from perfume sensitivity should be cautious when using this product with any fragranced oils.
- When storing the appliance, let all parts dry completely before storing away in a cool, dry place until the next use.
- IMPORTANT: We recommend you clean your aroma diffuser every time you change oils as essential oils can build up over time.
- Always unplug the device when not in use. Do not permit the area around the diffuser to become damp or wet. If dampness occurs, use the intermittent mode or turn off the diffuser. Do not allow absorbent materials, such as carpeting, curtains, drapes, or tablecloths to become damp.

DETAILED DIAGRAM OF THE COMPONENTS



PREPARATION OF THE DIFFUSER

1. Insert the adapter's connector into the DC jack input underneath the base of the diffuser.
2. Place the diffuser on a flat and stable surface and away from the edge.
3. Remove the diffuser's outer and inner cover.
4. Pour mineral water (bottled or tap water) into the water tank up to the maximum level indicated (100 ml).
5. Add a few drops of essential oils (3-4 drops) or home fragrances (3-7drops) to the water tank.
6. Replace the inner cover and the outer cover on the diffuser.
7. Plug the cable in the adaptor and into the appropriate outlet.



OPERATION

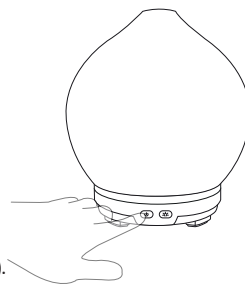
This diffuser has 2 function buttons on the front side:

ON/OFF:

1. Press once to turn on the diffuser with continuous mist.
2. Press a second time to turn off the diffuser completely.

Light:

1. Press once to turn on colour changing light.
2. Press twice to fix the colour as it appears.
3. Press a third time to choose colours (red/blue/green/purple/yellow/light blue/white). Press again to switch off the light.



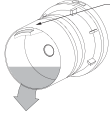

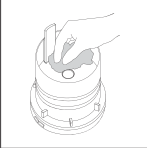

Note: long press the light button to turn off the light at any time.

REMARK:

The diffuser can last up to 5 hours of continuous mist. When the water level becomes too low, it will stop misting automatically. To use the diffuser again, pour water into the water tank by following the "Preparation of the diffuser" steps.

MAINTENANCE

You are advised to change the water frequently in the tank and clean the diffuser every 3 days, particularly if you want to change the fragrance to be diffused.

	<p>Air outlet</p> <p>Empty the water in the opposite way to the air outlet. Do not empty the water in the air outlet, this would damage the diffuser.</p>			
---	--	---	---	--

1. Turn off the appliance and unplug it.
2. Remove the covers and empty water on the opposite side of the air outlet. Do not empty the water in the air outlet, this would damage the diffuser.
3. Clean the diffuser water tank using a soft damp cloth. If needed, use a little bit of white vinegar highly diluted. Do not use corrosive detergents. Gently and carefully rub the ceramic disc with a cotton bud and make sure to not scratch it.

TECHNICAL SPECIFICATIONS


- | | |
|---|--|
| <ul style="list-style-type: none"> - Model #: NA-415 Nissa - Input voltage: 100-240V - Input AC frequency: 50/60Hz - Output voltage: DCSV - Output current: 1A | <ul style="list-style-type: none"> - Ceramic disc lifespan: +/- 3000 hours - Tank capacity: 100 ml - Dimensions (approx): Ø125x160mm - Recommended for a surface of: 30m² |
|---|--|

TROUBLESHOOTING

Status	Possible cause(s)	Solution(s)
Start-up Failure/ Early Shutdown	<ol style="list-style-type: none"> 1. Insufficient water. 2. Improper power wire connection. 	<ol style="list-style-type: none"> 1. Fill water to the max. water level indicator. 2. Unplug the power adapter plug and reset.
Failure or abnormality of misting but the light is working	<ol style="list-style-type: none"> 1. The water exceeds the max level line. 2. Impurities on the mist plate (dust, oil residues...) 3. The air inlet is blocked. 	<ol style="list-style-type: none"> 1. Empty the excess of water carefully to the max level line. 2. Refer to "Maintenance" part for cleaning the mist plate. 3. Make sure nothing is blocking the air inlet located at the bottom of the diffuser. The device must be placed on a flat and hard surface. If the problem remains, please contact the customer service.
Water Leakage	<ol style="list-style-type: none"> 1. Inner and outer cover are off-centered. 2. High humidity or temperature too low / too high in the room. 	<ol style="list-style-type: none"> 1. Adjust the top cover and inner cover to make sure they are properly aligned. 2. Adjust the room temperature or humidity.

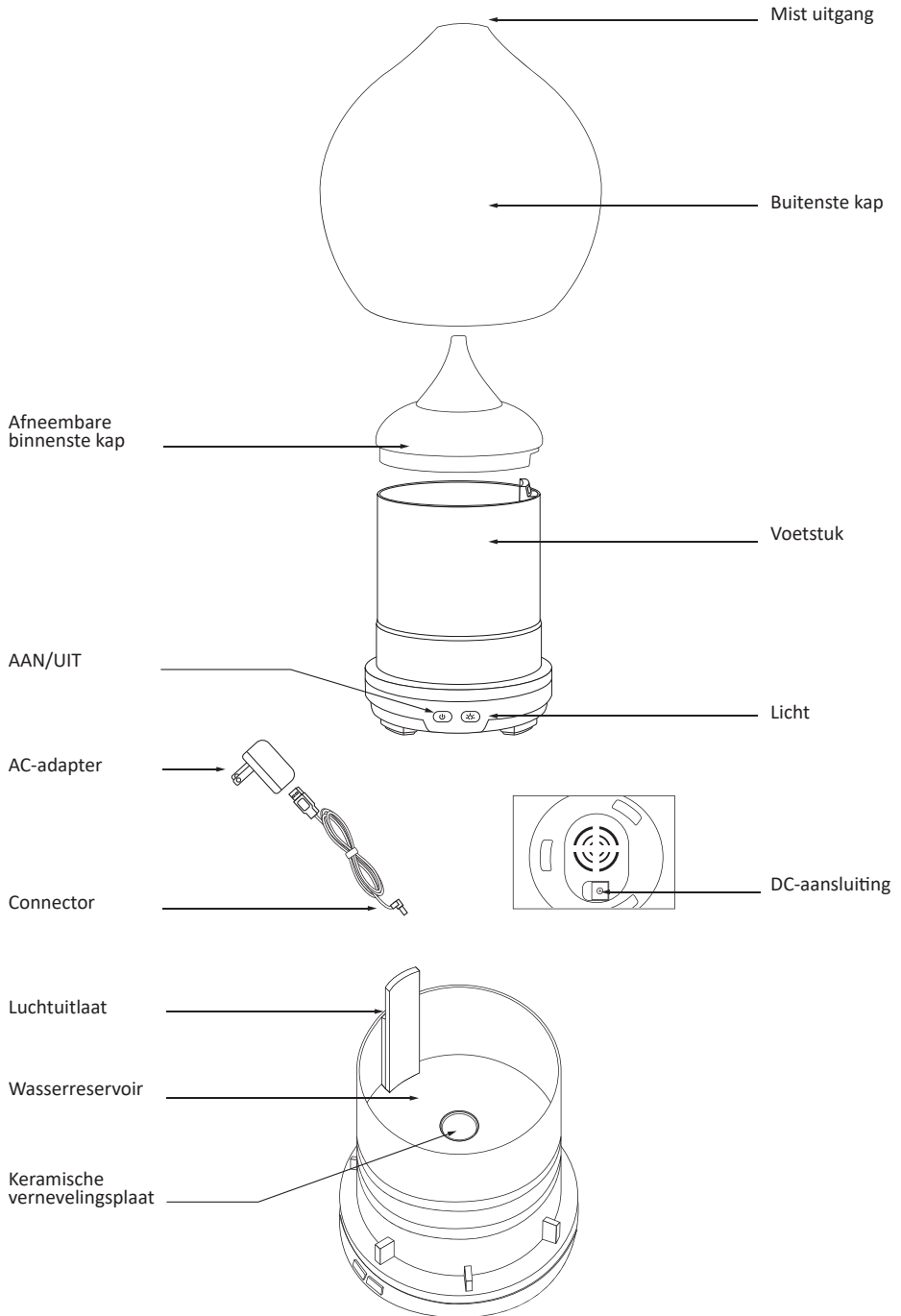
- Dit apparaat kan worden gebruikt door kinderen vanaf 8 jaar en personen met verminderde fysieke, sensorische of mentale vaardigheden of een gebrek aan ervaring en kennis als ze onder toezicht staan of instructies hebben ontvangen met betrekking tot het veilig gebruik van het apparaat en de gevaren hieromtrent hebben begrepen. Kinderen mogen niet met het apparaat spelen. Reiniging en onderhoud door de gebruiker mag niet door kinderen zonder toezicht worden uitgevoerd.
- Alleen te gebruiken voor verneveling in de omgeving, niet inademen.
- Gebruik het apparaat in een omgeving tussen 10°C en 30°C.
- Dit apparaat mag alleen worden gebruikt met de inbegrepen netadapter.

Voor de beste prestaties, **gebruik mineraal water** (gebotteld of leidingwater).

- Overschrijd het **maximum waterpeil (100 ml) niet**.
- Voeg altijd water toe aan het reservoir voordat u etherische oliën toevoegt.
- Gebruik alleen zuivere etherische oliën zonder water.
- Het apparaat mag alleen worden gebruikt met het aanbevolen verdampfingsmedium. Het gebruik van andere stoffen kan toxisch gevaar of brandrisico met zich meebrengen.
- Een continu gebruik van de geurverspreider kan op lange termijn schade aan het product veroorzaken en tot een kortere levensduur leiden.
- Haal de stekker uit het stopcontact voordat u het apparaat onderhoudt, reinigt of vult.
- Verwijder de kap niet of dek de geurverspreider niet af wanneer in gebruik.
- Ververs het water in het reservoir regelmatig om ophoping van vuil die het apparaat kan beschadigen te vermijden.
-  Reinig het waterreservoir elke 3 dagen. Gebruik geen chemische producten (zoals zuren, alkalische producten, etc.) of corrosieve reinigingsmiddelen om het apparaat te reinigen.
- Ontkalken: Vul met gelijke delen witte azijn en water, houd het apparaat één uur ingeschakeld, schakel het apparaat vervolgens uit en laat de oplossing één uur weken.

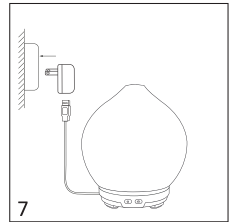
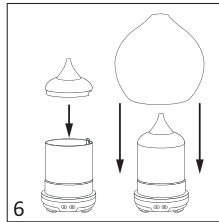
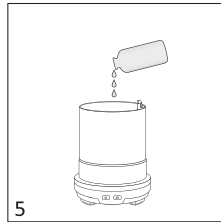
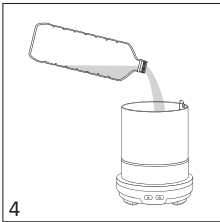
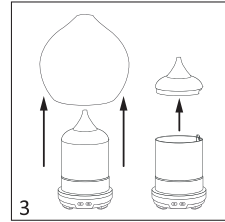
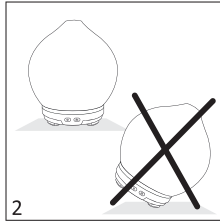
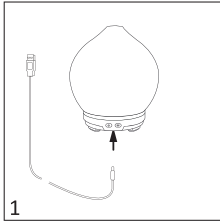
- Houd er rekening mee dat een hoge luchtvochtigheid de groei van biologische organismen in de omgeving kan stimuleren.
- Laat het gebied rond de geurverspreider niet vochtig of nat worden. Als er vocht wordt waargenomen, schakel de geurverspreider uit.
- Laat nooit water in het reservoir achter wanneer het apparaat niet in werking is.
- Leeg en reinig de geurverspreider voordat u deze opbergt. Reinig de geurverspreider voor het volgende gebruik.
- Waarschuwing: Micro-organismen die in het water of in de omgeving waar het apparaat wordt gebruikt of opgeborgen aanwezig kunnen zijn, kunnen in het waterreservoir groeien en in de lucht worden geblazen, wat zeer ernstige gezondheidsrisico's met zich meebrengt wanneer het water niet wordt verversed en het reservoir niet elke 3 dagen grondig wordt gereinigd.
- Leeg het reservoir en vul elke derde dag opnieuw. Voordat u het reservoir vult, maak het schoon met vers leidingwater of een reinigingsmiddel, indien vereist door de fabrikant.
- Verwijder alle kalkaanslag, afzetting of film die zich aan de zijkant van het reservoir of aan de binnenkant heeft gevormd en veeg alle oppervlakken droog.
- Dompel het apparaat niet onder.
- Wanneer er water in het apparaat binnendringt, haal de stekker onmiddellijk uit het stopcontact en laat het apparaat minstens 3 dagen drogen voordat het opnieuw wordt gebruikt.
- Gebruik het apparaat niet buitenshuis. Dit apparaat is uitsluitend bestemd voor gebruik binnenshuis.
- OPMERKING: Personen die gevoelig zijn voor parfum moeten voorzichtig zijn wanneer ze dit product gebruiken in combinatie met geuroliën.
- Laat alle onderdelen volledig drogen voordat u het apparaat opbergt in een koele en droge ruimte voor het volgende gebruik.
- BELANGRIJK: We raden u aan om uw geurverspreider elke keer dat u de olie verversed te reinigen, etherische oliën kunnen na verloop van tijd namelijk ophopen.

GEDETAILLEERDE TEKENING VAN DE ONDERDELEN



DE GEURVERSPREIDER VOORBEREIDEN

1. Steek de stekker van de adapter in de DC-ingangsaansluiting aan de achterkant van de basis van de geurverspreider.
2. Plaats de geurverspreider op een vlak en stabiel oppervlak, uit de buurt van de rand.
3. Haal de buitenste en binnenste kap van de geurverspreider af.
4. Giet mineraal water (flessen- of leidingwater) in het waterreservoir tot aan het aangegeven maximum waterpeil (100 ml).
5. Voeg enkele druppels etherische olie (2-3 druppels) of huisgeur (3-7 druppel) aan het waterreservoir toe.
6. Breng de binnenste en buitenste kap opnieuw op de geurverspreider aan.



GEBRUIK

De geurverspreider is voorzien van 2 functieknoppen aan de voorkant:



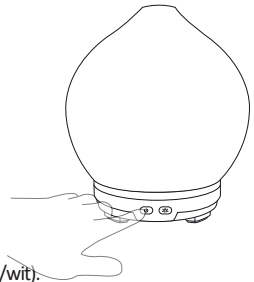
AAN/UIT:

1. Druk een 1ste keer om de geurverspreider met continue nevel in te schakelen.
2. Druk een 2e keer om de geurverspreider volledig uit te schakelen.



Licht:

1. Druk een 1ste keer om een kleur veranderde verlichting aan te zetten.
2. Druk een 2e keer om de huidige lichtkleur vast te zetten.
3. Druk een 3e keer om de kleuren te kiezen (rood/blauw/groen/paars/geel/lichtblauw/wit).
Druk opnieuw om de verlichting uit te zetten.



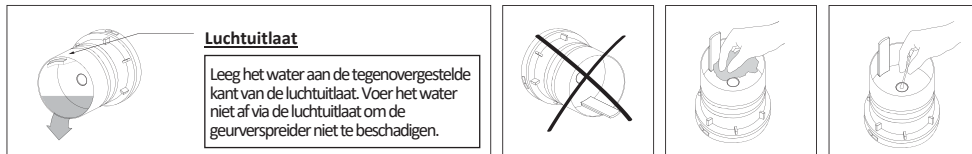
Opmerking: druk lang op de lichtknop om het licht op elk moment uit te zetten.

Opmerking:

De geurverspreider kan tot 5 uur continu nevel verspreiden. De geurverspreider stopt automatisch met vernevelen wanneer het waterpeil te laag is. Om de geurverspreider opnieuw te gebruiken, vul het waterreservoir met water zoals beschreven in de sectie 'De geurverspreider zoals beschreven in de sectie 'De geurverspreider voorbereiden'.

ONDERHOUD

Het wordt aanbevolen om het water in het reservoir regelmatig te verversen en de geurverspreider om de 3 dagen schoon te reinigen, en in het bijzonder wanneer u een andere geur wilt vernevelen.




1. Schakel het apparaat uit en haal de stekker uit het stopcontact.
2. Verwijder de kappen en voer het water aan de tegenovergestelde kant van de luchtuitlaat af. Voer het water niet af via de luchtuitlaat om de geurverspreider niet te beschadigen.
3. Maak het waterreservoir van de geurverspreider schoon met een zachte, vochtige doek. Gebruik, indien nodig, een kleine hoeveelheid sterk verdunde witte azijn. Gebruik geen bijtende schoonmaakmiddelen. Veeg de keramische schijf voorzichtig schoon met een wattenstaafje en zorg dat deze niet wordt bekrast.

TECHNISCHE SPECIFICATIES

- | | |
|---|--|
| <ul style="list-style-type: none"> - Modelnr.: NA-415 Nissa - Ingangsspanning: 100-240V - Ingaande AC-frequentie: 50/60Hz - Uitgangsspanning: DC5VV - Uitgangsstroom: 1A | <ul style="list-style-type: none"> - Levensduur keramische schijf: +/- 3000 uur - Inhoud reservoir: 100 ml - Afmetingen (ong.): Ø125x160mm - Aanbevolen voor een ruimte van: 30m² |
|---|--|

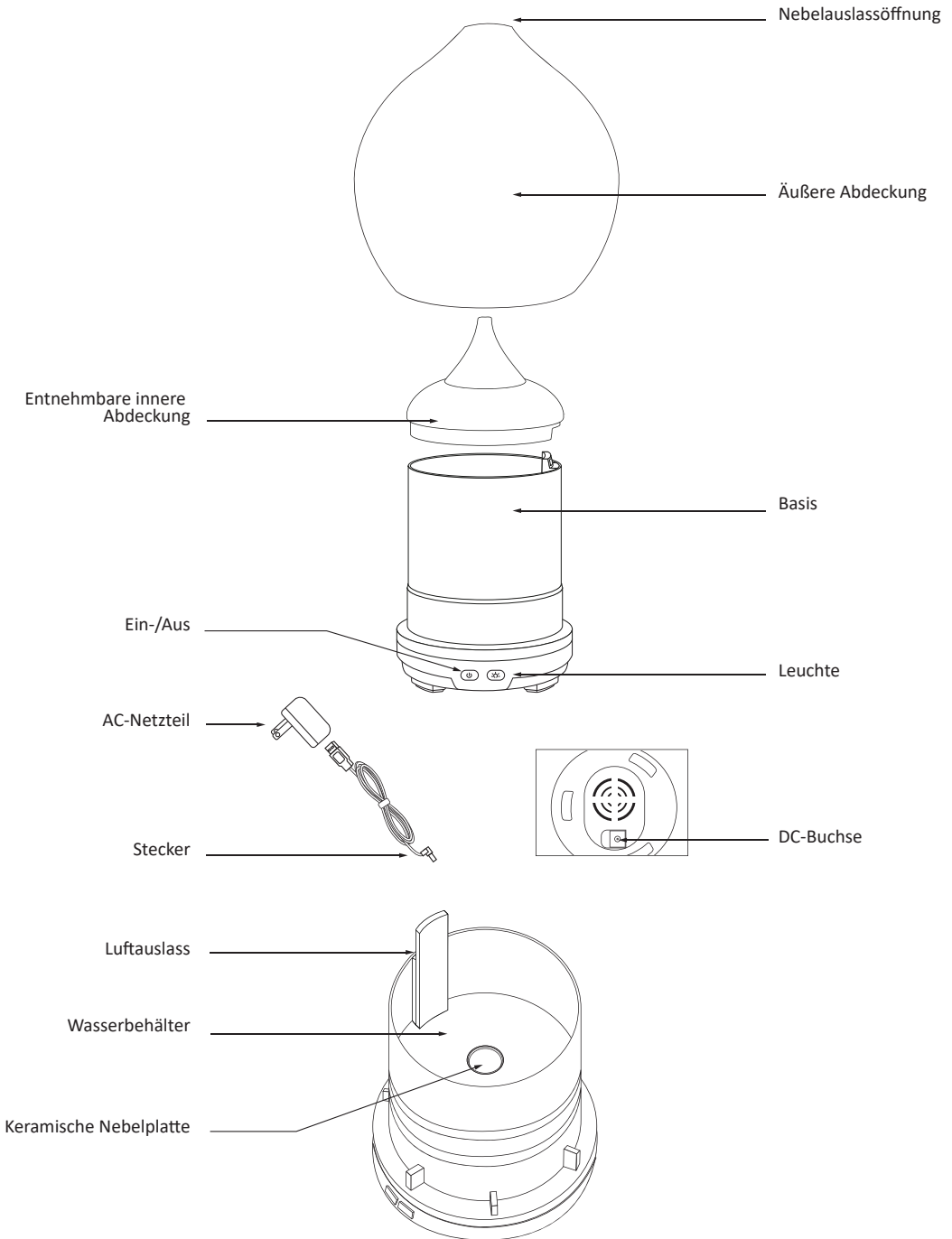
PROBLEEMOPLOSSING

Status	Mogelijke oorza(a)k(en)	Oplossing(en)
Kan niet worden ingeschakeld/ Vroegtijdige	<ol style="list-style-type: none"> 1. Onvoldoende water 2. Snoer is niet juist aangesloten 	<ol style="list-style-type: none"> 1. Vul tot de max. waterpeilijn met water. 2. Haal de stekker uit het stopcontact en reset het apparaat.
Geen of een verkeerde verneveling, de verlichting werkt	<ol style="list-style-type: none"> 1. Het water overschrijdt het max waterpeil 2. Onzuiverheden op de nevelplaat (stof, olieresten,...) 3. De luchtinlaat is geblokkeerd. 	<ol style="list-style-type: none"> 1. Voer het teveel aan water voorzichtig af totdat het max waterpeil wordt bereikt. 2. Raadpleeg de sectie 'ONDERHOUD' om de nevelplaat te reinigen. 3. Zorg dat de luchtinlaat aan de onderkant van de geurverspreider niet wordt geblokkeerd. Plaats het apparaat op een vlak en hard probleem aanhoudt, neem contact op met de klantenservice.oppervlak. Als het probleem aanhoudt, neem contact op met de klantenservice.
Er lekt water.	<ol style="list-style-type: none"> 1. De binnenste en buitenste kap bevinden zich niet mooi in het midden 2. Hoge vochtigheidsgraad of te lage/hoge temperatuur in de kamer. 	<ol style="list-style-type: none"> 1. Pas de binnenste en bovenste kap aan zodat ze zich mooi op één lijn bevinden. 2. Regel de kamertemperatuur / vochtigheidsgraad.

- Dieses Gerät kann von Kindern ab 8 Jahren und Personen mit eingeschränkten körperlichen, sensorischen oder geistigen Fähigkeiten oder von Personen ohne die entsprechende Erfahrung und Kenntnisse benutzt werden, wenn sie beaufsichtigt werden oder in den sicheren Gebrauch des Produkts unterwiesen wurden und die damit verbundenen Gefahren verstehen. Kinder sollten nicht mit dem Gerät spielen. Reinigung und Benutzerwartung dürfen von Kindern nur unter Aufsicht durchgeführt werden.
- Nur als Raumduft zu verwenden, nicht einatmen.
- In einer Umgebung mit einer Temperatur zwischen 10°C und 30°C zu verwenden.
- Dieses Gerät darf nur mit dem mitgelieferten Netzteil verwendet werden. Zur optimalen Pflege **Mineralwasser** verwenden (aus der Flasche oder Leitungswasser).
- Das **maximale Fassungsvermögen (100 ml) nicht überschreiten**.
- Immer erst Wasser in den Behälter einfüllen, bevor Sie ätherische Öle hinzufügen.
- Reine ätherische Öle nicht ohne Wasser verwenden.
- Das Gerät ist nur mit dem empfohlenen Verdampfungsmedium zu benutzen. Bei Verwendung von anderen Substanzen besteht Vergiftungs- oder Feuergefahr.
- Der kontinuierliche Gebrauch des Diffusers kann langfristig das Produkt abnutzen und seine Lebensdauer verkürzen.
- Vor jeder Wartung, wie z. B. Reinigung oder Befüllung, den Netzstecker aus der Steckdose ziehen.
- Weder die Abdeckung des Diffusers entfernen, noch den Diffuser bedecken, wenn er in Betrieb ist.
- Regelmäßig das Wasser im Behälter auswechseln, um zu verhindern, dass sich Schmutzpartikel ablagern, die das Gerät beschädigen können.
-  Den Wasserbehälter alle 3 Tage reinigen. Keine Chemikalien (z. B. Säure, Laugen usw.) oder aggressive Reinigungsmittel zur Reinigung des Geräts verwenden.
- Zum Entkalken: Zu gleichen Teilen weißen Essig und Wasser einfüllen, das Gerät eine Stunde lang laufen lassen, es dann ausschalten und eine Stunde lang stehen lassen.
- Eine hohe Luftfeuchtigkeit kann das Wachstum biologischer Organismen in der Umgebung fördern.

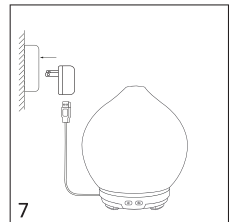
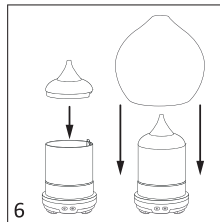
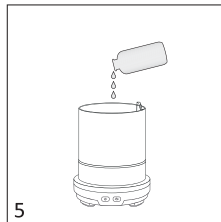
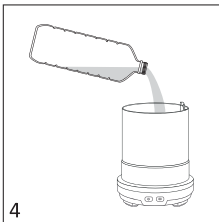
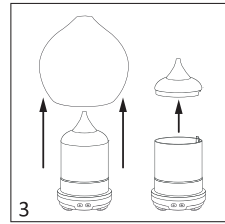
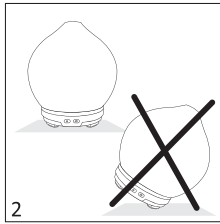
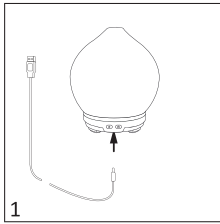
- Aus diesem Grund sollte der Bereich um den Diffuser herum nicht feucht oder nass werden. Wenn Feuchtigkeit auftritt, den Diffuser ausschalten.
- Niemals Wasser im Wasserbehälter lassen, wenn das Gerät nicht verwendet wird.
- Den Diffuser vor der Lagerung entleeren. Den Diffuser vor dem nächsten Gebrauch reinigen.
- **Warnung:** Mikroorganismen, die möglicherweise im Wasser oder in der Umgebung, in der das Gerät verwendet oder gelagert wird, vorhanden sind, können im Wasserbehälter wachsen und in die Luft gelangen, was ein ernstes Gesundheitsrisiko darstellen kann, wenn das Wasser nicht erneuert und der Behälter nicht alle 3 Tage gründlich gereinigt wird.
- Den Behälter alle drei Tage entleeren und neu füllen. Behälter vor dem Befüllen mit frischem Leitungswasser oder mit Reinigungsmitteln reinigen, falls dies vom Hersteller vorgeschrieben ist.
- Kalkablagerungen, Ablagerungen oder Belag, die sich an den Seiten des Wasserbehälters oder auf den Innenflächen gebildet haben, entfernen und alle Oberflächen trocken wischen.
- Nicht in Wasser oder Flüssigkeiten tauchen.
- Falls Wasser in das Gerät eindringt, Diffuser unverzüglich von der Steckdose trennen und mindestens drei Tage lang trocknen lassen, bevor er erneut benutzt wird.
- Nicht im Freien betreiben. Dieses Gerät ist nur für den Gebrauch in Innenräumen bestimmt.
- **HINWEIS:** Menschen, die unter Parfümempfindlichkeit leiden, sollten bei der Verwendung dieses Produkts mit Duftölen vorsichtig sein.
- Zur Lagerung alle Teile vollständig trocknen lassen, bevor das Gerät bis zur nächsten Verwendung an einem kühlen, trockenen Ort verstaut wird.
- **WICHTIG:** Wir empfehlen Ihnen, Ihren Aroma-Diffuser bei jedem Wechsel des Öls zu reinigen, da sich ätherische Öle mit der Zeit ablagern können.

DETAILLIERTE BESCHREIBUNG DES PRODUKTS



VORBEREITUNG DES DIFFUSORS

1. Den Stecker des Netzteils in die DC-Buchse an der Rückseite der Diffuser-Basis stecken.
2. Diffuser auf eine ebene und feste Fläche stellen. Nicht an den Rand stellen.
3. Die Innen- und Außenabdeckung des Diffusers entfernen.
4. Mineralwasser (aus der Flasche oder Leitungswasser) bis zur maximalen Füllstandsmarkierung (100 ml) in den Wasserbehälter einfüllen.
5. Ein paar Tropfen ätherisches Öl (3-4 Tropfen) in den Wasserbehälter geben.
6. Innen- und Außenabdeckung wieder auf den Diffuser setzen.
7. Das Kabel mit dem Netzteil und einer geeigneten Steckdose verbinden.



BENUTZUNG

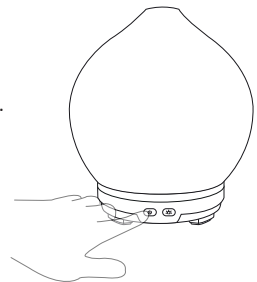
An der Vorderseite dieses Diffusers befinden sich 2 Funktionstasten.

Ein/AUS:

1. Drücken Sie das erste Mal, um den Diffuser für kontinuierlichen Nebel einzuschalten.
2. Drücken Sie ein zweites Mal, um den Diffuser vollständig auszuschalten.

Licht:

1. Einmal drücken, um das Licht mit Farbwechsel zu aktivieren.
2. Ein zweites Mal drücken, um die Farbe festzulegen, wenn sie erscheint.
3. Dritter bis siebter drücken, um die Farben zu wählen (Rot/Blau/Grün/Lila/Gelb/Hellblau/Weiß).
Drücken Sie erneut, um das Licht auszuschalten.



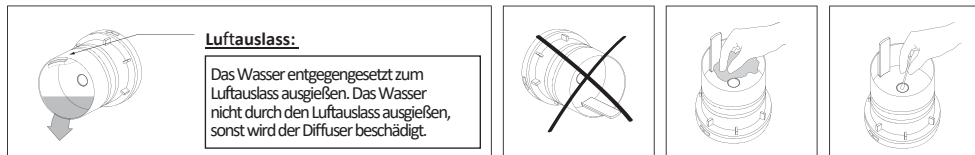
Hinweis: Durch langes Drücken der Lichttaste kann das Licht jederzeit ausgeschaltet werden.

Hinweis:

De diffuser kan maximaal 5 uur continu uitzenden. Der Diffuser versprüht keinen Nebel mehr, wenn der Wasserstand zu niedrig ist. Um den Diffuser weiter zu verwenden, Wasser in den Wasserbehälter einfüllen; die Schritte unter "Vorbereitung des Diffusers" befolgen.

PFLEGE

Es wird empfohlen, das Wasser im Behälter regelmäßig zu wechseln und den Diffuser alle drei Tage zu reinigen, insbesondere wenn ein anderer Duft versprüht werden soll.




1. Das Gerät ausschalten und den Netzstecker aus der Steckdose ziehen.
2. Abdeckungen entfernen und das Wasser entgegengesetzt zum Luftauslass ausgießen. Das Wasser nicht durch den Luftauslass ausgießen, sonst wird der Diffuser beschädigt.
3. Den Wasserbehälter des Diffusers mit einem weichen, feuchten Tuch auswischen. Bei Bedarf eine kleine Menge stark verdünnten weißen Essig verwenden. Keine aggressiven Reinigungsmittel verwenden. Die Keramikscheibe vorsichtig mit einem Wattestäbchen abreiben, und darauf achten, dass sie nicht verkratzt wird.

TECHNISCHE DATEN

- | | |
|---|--|
| <ul style="list-style-type: none"> - Modell-Nr.: NA-415 Nissa - Eingangsspannung: 100-240 V - AC-Eingangsfrequenz: 50/60 Hz - Ausgangsspannung: DC5W - Ausgangsstrom: 1A | <ul style="list-style-type: none"> - Lebensdauer der Keramikscheibe: +/- 3000 uhr - Fassungsvermögen des Wasserbehälters: 100 ml - Abmessungen (ca.): Ø125x160mm - Empfohlen für einen Raum mit: 30m² |
|---|--|

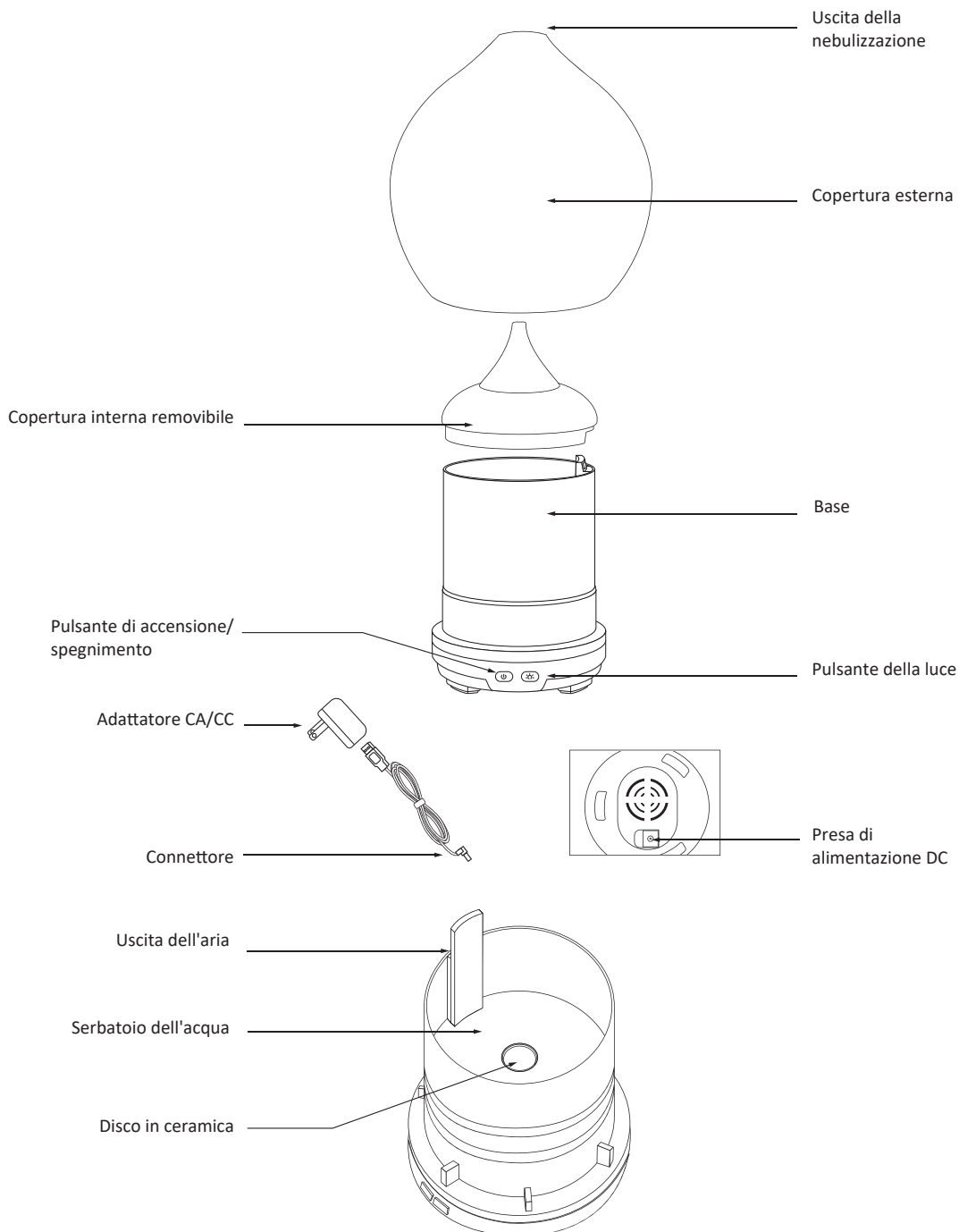
FEHLERBEHEBUNG

Status	Mögliche Ursache(n)	Lösung(en)
Startet nicht/schaltet sich zu früh aus.	<ol style="list-style-type: none"> 1. Onvoldoende water 2. Snoer is niet juist aangesloten 	<ol style="list-style-type: none"> 1. Wasser bis zur max. Markierung auffüllen. 2. Netzteilstecker aus der Steckdose ziehen und vorsichtig wieder anschließen.
Keine oder unnormale Nebelausgabe, das Licht funktioniert jedoch.	<ol style="list-style-type: none"> 1. Het water overschrijdt het max waterpeil 2. Onzuiverheden op de nevelplaat (stof, olieresten,...) 3. De luchtinlaat is geblokkeerd. 	<ol style="list-style-type: none"> 1. Überschüssige Wasser vorsichtig bis zur maximalen Füllstandslinie ausgießen. 2. Siehe Abschnitt „PFLEGE“ für die Reinigung der Zerstäuberscheibe. 3. Sicherstellen, dass der Lufteinlass an der Unterseite des Diffusors nicht blockiert ist. Das Gerät muss auf eine ebene und harte Fläche gestellt werden.
Wasser läuft aus.	<ol style="list-style-type: none"> 1. Innen- und Außenabdeckung sind nicht zentriert. 2. Hohe Luftfeuchtigkeit oder zu niedrige/hohe Raumtemperatur. 	<ol style="list-style-type: none"> 1. Position der äußeren Abdeckung und der inneren Abdeckung korrigieren, sodass beide richtig ausgerichtet sind. 2. Raumtemperatur oder Luftfeuchtigkeit anpassen.

- Questo apparecchio può essere usato da bambini di età superiore a 8 anni e da persone con ridotte capacità fisiche, sensoriali o mentali o prive di esperienza e conoscenza, solo se supervisionati o istruiti sull'uso sicuro dell'apparecchio e se comprendono i rischi correlati. I bambini non devono giocare con l'apparecchio. Le operazioni di pulizia e manutenzione ordinaria non devono essere effettuate da bambini senza supervisione.
- Usare l'apparecchio esclusivamente per diffondere aromi nell'ambiente; non inalarli.
- Usare in ambienti con temperatura compresa tra 10°C e 30°C.
- L'apparecchio deve essere utilizzato esclusivamente con l'adattatore di corrente fornito.
- Per un funzionamento ottimale, **usare acqua minerale** (in bottiglia o di rubinetto).
- Non superare **il livello massimo di riempimento (100 ml)**.
- Versare l'acqua nel serbatoio prima di aggiungere gli oli essenziali.
- Non usare gli oli essenziali senza acqua.
- L'apparecchio deve essere utilizzato con il mezzo di nebulizzazione fornito. L'uso di altre sostanze comporta il rischio di avvelenamento o incendio.
- L'uso continuo del diffusore potrebbe, a lungo termine, danneggiarlo e ridurre la durata di vita.
- Scollegare l'apparecchio dalla presa di corrente prima di pulirlo o riempirlo.
- Non rimuovere il coperchio o la copertura del diffusore quando è in funzione.
- Sostituire frequentemente l'acqua nel serbatoio per evitare che gli accumuli di sporcizia danneggino l'apparecchio.
-  Pulire il serbatoio dell'acqua ogni 3 giorni. Non usare prodotti chimici (acidi, alcalini, ecc.) o detersivi corrosivi per pulire l'apparecchio.
- Rimozione del calcare: riempire il serbatoio con parti uguali di aceto di vino bianco e acqua, lasciare l'apparecchio in funzione per un'ora, quindi spegnerlo e lasciarlo riposare per un'ora.
- Tenere presente che elevati livelli di umidità possono favorire la crescita di organismi biologici nell'ambiente.
- Evitare che l'area intorno al diffusore diventi umida o bagnata. In caso di umidità, spegnere il diffusore.

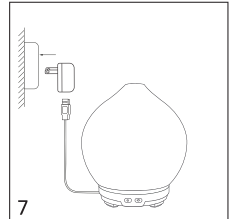
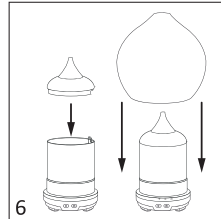
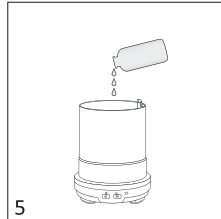
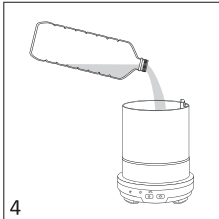
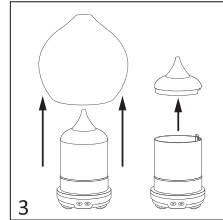
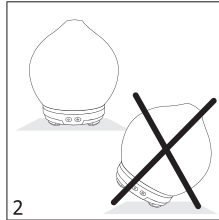
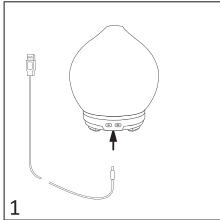
- Svuotare il serbatoio dell'acqua quando l'apparecchio non è in uso.
- Svuotare e pulire il diffusore prima di riporlo. Pulire il diffusore prima del successivo utilizzo.
- Avvertenza! Eventuali microorganismi presenti nell'acqua o nell'ambiente di utilizzo o conservazione dell'apparecchio possono crescere nel serbatoio dell'acqua e venire immessi nell'aria, con il rischio di gravi danni alla salute. Per questo motivo, sostituire l'acqua e pulire il serbatoio ogni 3 giorni.
- Svuotare il serbatoio e sostituire l'acqua ogni tre giorni. Prima di riempirlo, pulirlo con acqua di rubinetto o detergenti, se specificato dal costruttore.
- Rimuovere eventuali formazioni di calcare o pellicole sulle pareti del serbatoio o sulle superficie interne, quindi asciugarle.
- Non immergere l'apparecchio nell'acqua.
- In caso di infiltrazioni di acqua all'interno dell'apparecchio, scollegare immediatamente il diffusore dalla presa di corrente e lasciarlo asciugare per almeno 3 giorni prima di usarlo nuovamente.
- Non usare all'aperto. Questo apparecchio è destinato al solo uso in interni.
- NOTA: gli individui sensibili ai profumi devono prestare attenzione quando il prodotto diffonde oli essenziali.
- Prima di riporre l'apparecchio, assicurarsi che tutte le superfici siano completamente asciutte. Conservarlo in un luogo fresco e asciutto fino al successivo utilizzo.
- **IMPORTANTE!** Si raccomanda di pulire il diffusore a ogni sostituzione degli oli essenziali per evitare l'accumulo di residui.

DESCRIZIONE DETTAGLIATA DEI COMPONENTI



PREPARAZIONE

1. Inserire il connettore dell'adattatore nella presa di alimentazione situata sulla base del diffusore.
2. Posizionare il diffusore su una superficie piana e stabile, lontano dai bordi.
3. Rimuovere la copertura esterna e la copertura interna del diffusore.
4. Versare acqua minerale (in bottiglia o di rubinetto) nel serbatoio fino al livello massimo (100 ml).
5. Aggiungere 3-4 gocce di olio essenziale nel serbatoio.
6. Riposizionare la copertura esterna e la copertura interna.
7. Collegare il cavo all'adattatore e collegare l'adattatore a una presa di corrente.



UTILIZZO

Il diffusore è dotato di 2 pulsanti sul lato anteriore.



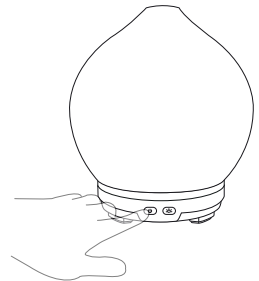
Pulsante di accensione/spengimento:

1. Premerlo una volta per attivare la nebulizzazione continua.
2. Premerlo una seconda volta per spegnere completamente il diffusore.



Pulsante della luce:

1. Premerlo una volta per accendere la luce in modalità multicolore.
2. Premerlo una seconda volta per bloccare la luce con il colore corrente.
3. Premerlo una terza-settima volta per selezionare un colore fisso (rosso, blu, verde, viola, giallo, azzurro, bianco).
Premerlo nuovamente per spegnere la luce.



Nota: tenere premuto il pulsante della luce per spegnere la luce in qualsiasi momento.

NOTE:

Il diffusore può funzionare fino a 5 ore di trasmissione continua. Il diffusore interromperà la nebulizzazione quando il livello dell'acqua è troppo basso. Per continuare a usare il diffusore, aggiungere l'acqua nel serbatoio come descritto alla sezione "Preparazione".

MANUTENZIONE

Si raccomanda di sostituire frequentemente l'acqua nel serbatoio e di pulire il diffusore ogni 3 giorni, in particolare prima di sostituire l'olio essenziale.



1. Spegnerne l'apparecchio e scollegarlo dalla presa di corrente.
2. Rimuovere le coperture e svuotare il serbatoio inclinandolo dal lato opposto all'uscita dell'aria. In caso contrario, il diffusore verrà danneggiato.
3. Pulire il serbatoio dell'acqua con un panno umido e morbido. Se necessario, usare aceto di vino bianco diluito. Non usare detergenti corrosivi. Strofinare delicatamente il disco in ceramica con un bastoncino cotonato, evitando di graffiarlo.

SPECIFICHE TECNICHE

- Modello: NA-385 Nissa
- Tensione in ingresso: 100-240 V
- Frequenza CA in ingresso: 50/60 Hz
- Tensione in uscita: 5V 1A
- Corrente in uscita: 1A
- Durata di vita del disco in ceramica: +/- 3000 ore
- Capacità del serbatoio: 100 ml
- Dimensioni (circa): Ø125x160mm
- Raccomandato per una superficie di: 30 m²

RISOLUZIONE DEI PROBLEMI

Stato	Possibile causa	Soluzione
L'apparecchio non si accende o si spegne improvvisamente.	<ol style="list-style-type: none">1. Acqua insufficiente.2. Cavo di alimentazione collegato in modo scorretto.	<ol style="list-style-type: none">1. Versare l'acqua nel serbatoio fino al livello massimo.2. Scollegare l'adattatore dalla presa di corrente e ricollegarlo.
La luce è accesa, ma la nebulizzazione è assente o scarsa.	<ol style="list-style-type: none">1. L'acqua nel serbatoio supera il livello massimo.2. Impurità sulla piastra di nebulizzazione (polvere, residui di olio, ecc.).3. L'ingresso dell'aria è ostruito.	<ol style="list-style-type: none">1. Rimuovere l'acqua in eccesso con attenzione.2. Pulire la piastra di nebulizzazione come descritto alla sezione "Manutenzione".3. Rimuovere le ostruzioni dall'ingresso dell'aria (situato sulla parte inferiore del diffusore). Posizionare l'apparecchio su una superficie piana e solida.
Perdite d'acqua.	<ol style="list-style-type: none">1. La copertura interna e la copertura esterna sono posizionate scorrettamente.2. Elevata umidità ambientale o temperatura troppo calda/fredda.	<ol style="list-style-type: none">1. Posizionare correttamente la copertura interna e la copertura esterna.2. Regolare l'umidità o la temperatura ambientali.



Ce produit doit être collecté par une filière spécifique et ne doit pas être jeté dans une poubelle classique.
This product must be collected by a specialist service and must not be disposed of with household waste.
Dieses Produkt muss von einem spezialisiertem Dienst abgeholt werden und darf nicht mit dem Hausmüll entsorgt werden.
Dit product moet worden opgehaald door een gespecialiseerde dienst en mag niet met het huishoudelijk afval worden weggegooid.
Il prodotto non deve essere smaltito insieme ai rifiuti domestici. Portarlo presso un apposito punto di raccolta.



Conforme aux normes européennes.
Compliant with European standards.
Entspricht den europäischen Normen.
Voldoet aan de Europese normen.
Conforme agli standard europei.



Green Delta Ltd c/o SEDIS Logistics,
7 Rue des Sablières, 7522 Blandain, Belgium
Made in China

This appliance complies with the below listed UK Directives

Electromagnetic Compatibility Regulations 2016
Electrical equipment (Safety) Regulations 2016
Ecodesign for Energy-Related Products Regulations 2010
The Restriction of the Use of Certain Hazardous Substances in Electrical and Electronic Equipment Regulations 2012

This complete declaration of conformity is available upon request for relevant enquiries