



EENVOUDIGE HANDLEIDING

Draadloze

Achterluidspreker

set

NEDERLANDS

Lees deze handleiding zorgvuldig door voordat u het product gebruikt en bewaar de handleiding om zo nodig later te kunnen raadplegen.

Om de instructies voor geavanceerde functies weer te geven, gaat u naar <http://www.lg.com> en download vervolgens de gebruikershandleiding. Sommige inhoud in deze handleiding kan anders zijn dan uw apparaat.

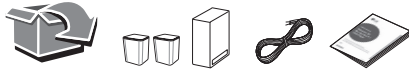
MODEL
SPK8-S



MFL70420376

www.lg.com

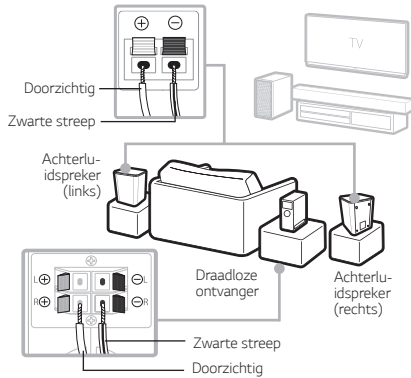
Copyright © 2018 LG Electronics Inc. Alle rechten voorbehouden.



1 Aansluiten van achterluidsprekers



Luidsprekerontwerp en verbindingmethode kunnen per model verschillen.



- 1 Verbind de luidsprekerkabels op de juiste manier met de achterluidsprekers.
- 2 Verbind de draadloze ontvanger en de achterluidsprekers (Grijs: rechts, Blauw: links) met de luidsprekerkabels.
- 3 Schakel de surroundfunctie in om te genieten van surroundgeluid.

2 Aansluiten van de draadloze ontvanger

- 1 Verbind de stroomkabel van de draadloze ontvanger met het stopcontact.
- 2 Zet het apparaat aan: het apparaat en de draadloze ontvanger maken automatisch verbinding. Het geel-groene lampje van de ontvanger gaat aan.

Handmatig aansluiten van de draadloze ontvanger

Als de achterluidsprekers geen geluid maken, probeer ze dan handmatig aan te sluiten.

- 1 Druk op de knop **PAIRING** op de achterkant van de draadloze ontvanger.
 - Het geel-groene lampje op de draadloze ontvanger knippert kort.
- 2 Zet het hoofdapparaat aan
- 3 Het koppelen is voltooid.
 - Het geel-groene lampje op de draadloze ontvanger gaat aan.

Surroundgeluid Aan/Uit

Als u de surroundfunctie inschakelt, kunt u met achterluidsprekers genieten van prachtig geluid van alle geluidsbronnen.

!
Oorspronkelijke instelling van surroundgeluid is **UIT**, zet de surroundfunctie **AAN** om hem te gebruiken.

SK5Y

Surround aan: houd de knop **REAR +** op de afstandsbediening ongeveer 2 seconden ingedrukt.

Surround uit: houd de knop **REAR -** op de afstandsbediening ongeveer 2 seconden ingedrukt.

SK10Y/SK9Y/SK8Y/SK6Y

Surround aan: houd de knop **AUTO VOL** op de afstandsbediening ongeveer 2 seconden ingedrukt en druk vervolgens herhaaldelijk op **AUTO VOL** om ON - SURROUND te selecteren in het weergavevenster.

Surround uit: houd de knop **AUTO VOL** op de afstandsbediening ongeveer 2 seconden ingedrukt en druk vervolgens herhaaldelijk op **AUTO VOL** om OFF - SURROUND te selecteren in het weergavevenster.

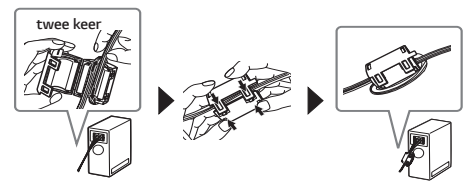
Aanvullende informatie

Specificatie van de draadloze ontvanger

Stroomvereisten	Zie het hoofdlabel op de draadloze ontvanger.
Stroomverbruik	Zie het hoofdlabel op de draadloze ontvanger.
Afmetingen (B x H x D)	Ongeveer: 60,0 mm x 220,0 mm x 175,0 mm

Ontwerp en specificaties kunnen zonder voorafgaande kennisgeving worden gewijzigd.

Over ferrietkern (optioneel)



Conformiteitsverklaring



Hierbij verklaart LG Electronics dat de radioapparatuur type RADIO in overeenstemming is met Richtlijn 2014/53/EU. De volledige tekst van de EU conformiteitsverklaring is beschikbaar op het volgende internetadres:

<http://www.lg.com/global/support/cedoc/cedoc#>

Ter overweging van de gebruiker, moet dit apparaat worden geïnstalleerd en bediend met een minimale afstand van 20 cm tussen het apparaat en het lichaam.

Frequentiebereik	Uitgangsvermogen (Max.)
5730 tot 5821 MHz	13 dBm

