

Downloaded from www.vandenborre.be

KRUPS

EA80 EA81



www.krups.com

FR

DE

EN

NL

IT

ES

PT

EL

SV

DA

NO

FI

RU

UK

PL

CS

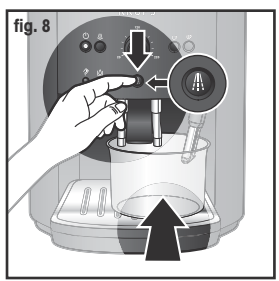
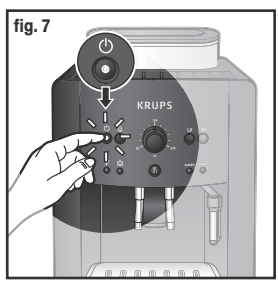
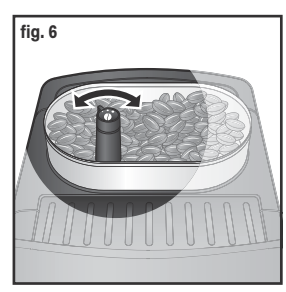
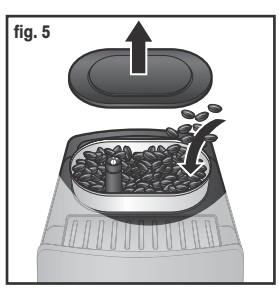
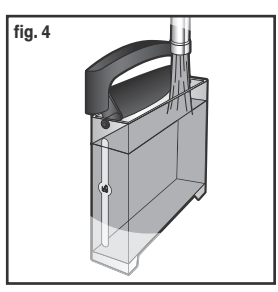
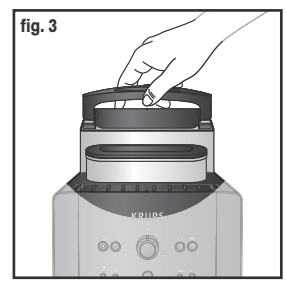
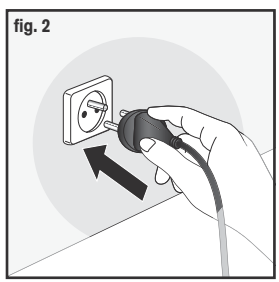
SK

HU

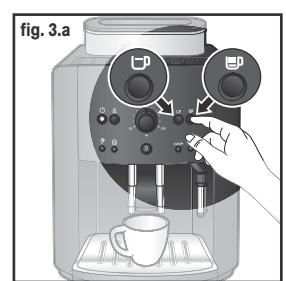
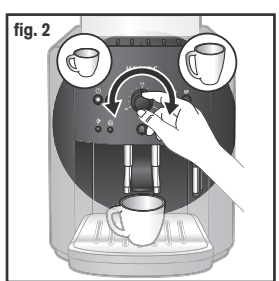
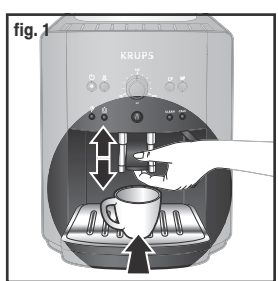
Downloaded from www.vandenborre.be

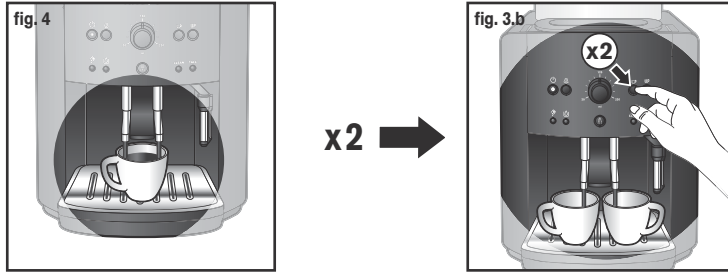


FIRST USE - INBETRIEBNAHME - PREMIÈRE UTILISATION - VÓÓR GEBRUIK - AVVIAMENTORUIK - PUESTA EN MARCHA
COLOCAÇÃO EM FUNCIONAMENTO - ΕΝΑΡΞΗ ΛΕΙΤΟΥΡΓΙΑΣ - ANVÄNDNINGEN - IBRUGTAGNING - IGANGSETTING
ΚΑΥΤΤΟΟΝΟΤΟ - ПЕРЕД ПЕРВЫМ ИСПОЛЬЗОВАНИЕМ - ПЕРЕД ПЕРШИМ ВИКОРИСТАННЯМ - URUCHOMIENIE
UVEDENÍ DO PROVOZU - UVEDENIE DO PREVÁDZKY - ÜZEMBE HELYEZÉS

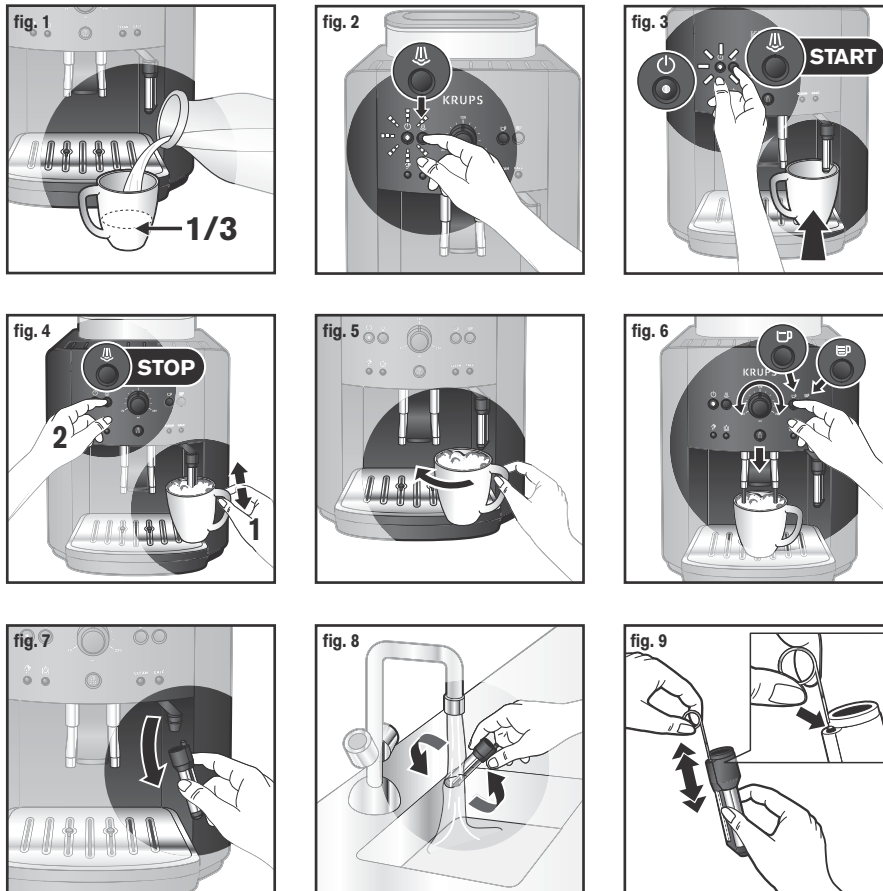


COFFEE PREPARATION - ZUBEREITUNG EINES KAFFEE - PRÉPARATION CAFÉ - BEREIDING VAN EEN KOPJE KOFFIE
PREPERAZIONE DI UN CAFFÈ - PREPARACIÓN DE UN CAFÉ - PREPARAÇÃO DE UM CAFÉ - ΠΑΡΑΣΚΕΥΗ ΚΑΦΕ
GÖR EN KAFFE - BRYGNING AF EN KAFFE - TILBEREDE EN KAFFE - KAHVIN VALMISTUS - ПРИГОТОВЛЕНИЕ КОФЕ
ПРИГОТУВАННЯ КАВІ - PRZYGOTOWANIE KAWY - PŘÍPRAVA KÁVY - PŘÍPRAVA KÁVY - KÁVÉ KÉSZÍTÉS





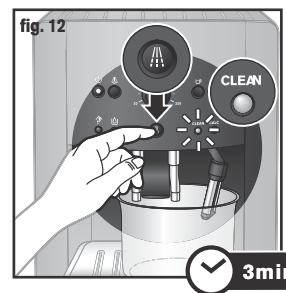
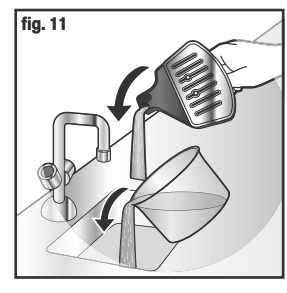
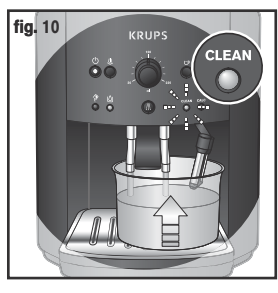
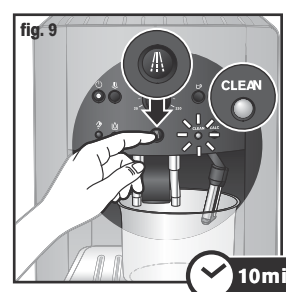
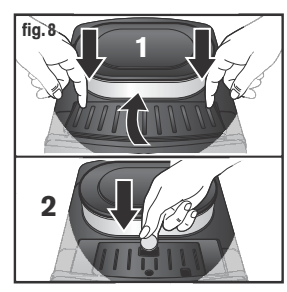
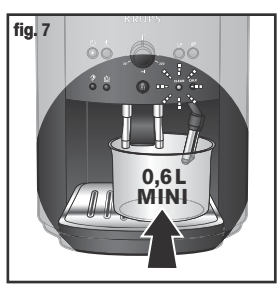
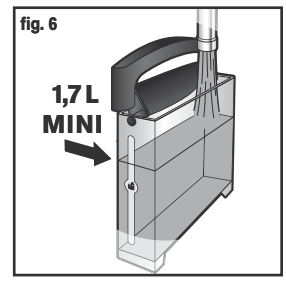
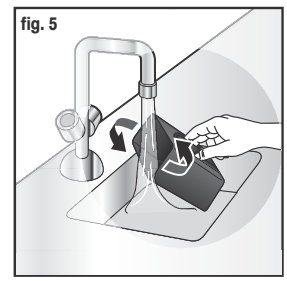
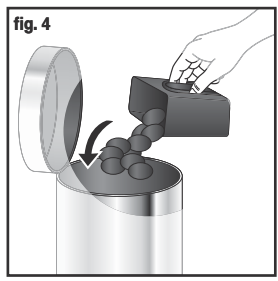
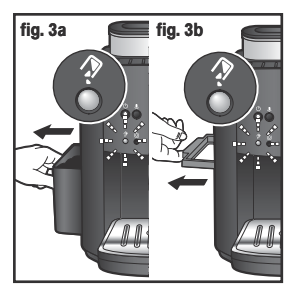
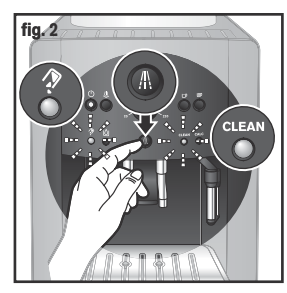
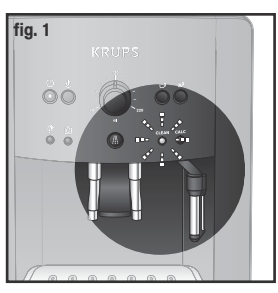
CAPPUCCINO PREPARATION - BEREIDING VAN EEN CAPPUCCINO - PRÉPARATION CAPPUCCINO
BEREIDING VAN EEN CAPPUCCINO - PREPERAZIONE DI UN CAPPUCCINO - PREPARACIÓN DE UN CAPPUCCINO
PREPARAÇÃO DE UM CAPPUCCINO - ΠΑΡΑΣΚΕΥΗ ΚΑΠΟΥΤΣΙΝΟ - GÖR EN CAPPUCCINO - BRYGNING AF EN CAPPUCCINO
TILBEREDE EN CAPPUCCINO - CAPPUCCINON VALMISTUS - ПРИГОТОВЛЕНИЕ КАПУЧИНО - ПРИГОТУВАННЯ КАПУЧИНО
PRZYGOTOWANIE CAPPUCCINO - PŘÍPRAVA CAPPUCCINA - PŘÍPRAVA CAPPUCCINA - CAPPUCCINO KÉSZÍTÉS

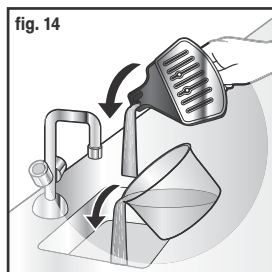
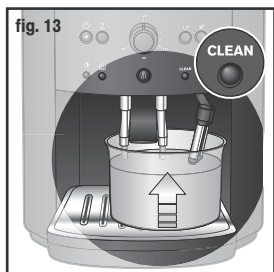




13min

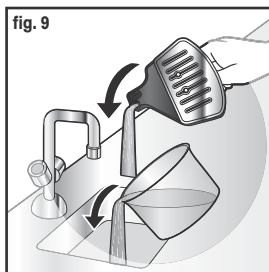
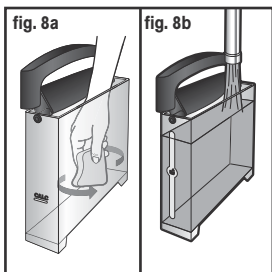
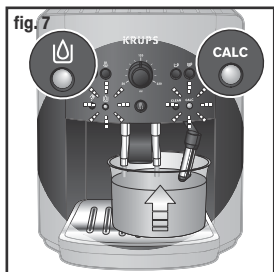
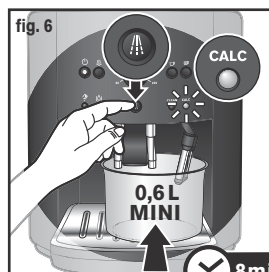
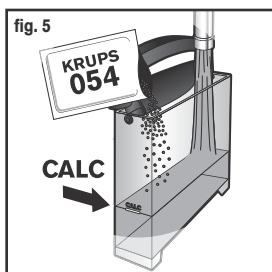
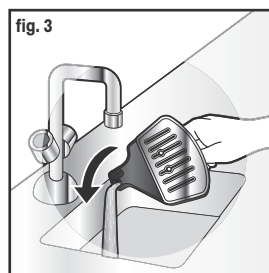
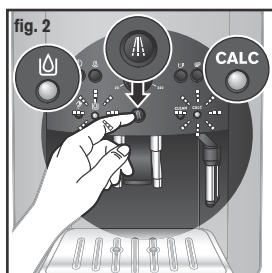
CLEANING - REINIGUNG - NETTOYAGE - SCHOONMAKEN - PULIZIA - LIMPIEZA - LIMPEZA - ΚΑΘΑΡΙΣΜΟΣ - RENGÖRING
RENGØRING - RENGJØRING - PUHDISTUS - ЧИСТКА - ЧИЩЕННЯ - CZYSZCZENIE - ČISTĚNÍ - ČISTENIE - TISZTÍTÁS

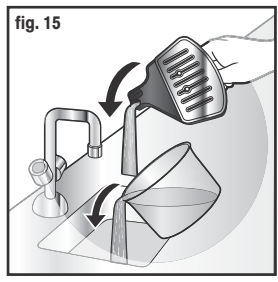
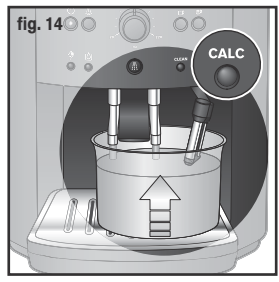
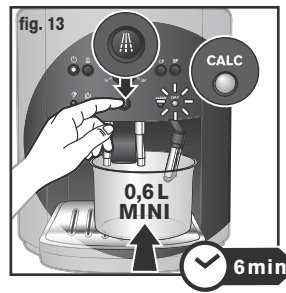
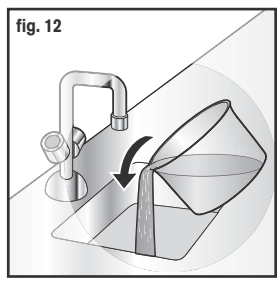
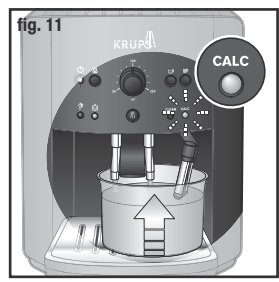
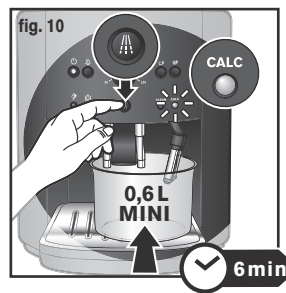




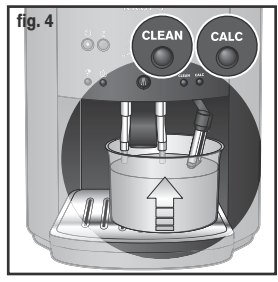
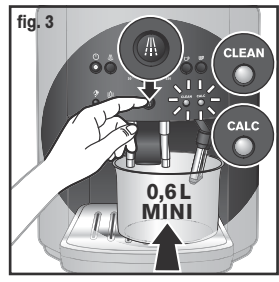
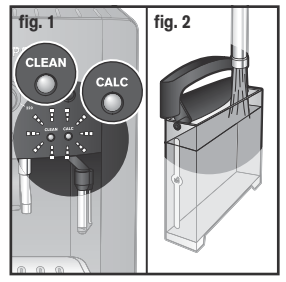
20 min

DESCALING - ENTALKEN - DÉTARTRAGE - ONTKALKEN - DECALCIFICAZIONE - DESINCRUSTACIÓN - DESCALCIFICAÇÃO
ΑΦΑΛΑΤΩΣΗ - ΑΥΚΑΛΚΝΙΝΓ - ΑΥΚΑΛΚΝΙΝΓ - ΑΥΚΑΛΚΙΝΓ - ΚΑΛΚΙΝΟΙΣΤΟ - УДАЛЕНИЕ НАКИПИ
ВИДАЛЕННЯ ВАПНЯНОГО НАЛЮТУ - ОДКАМІЕНІАНІЕ - ODSTRAŇOVÁNÍ VODNÍHO KAMENE - ODSTRAŇOVANIE
VODNÉHO KAMEŇA - A VÍZKÓ ELTÁVOLÍTÁSA

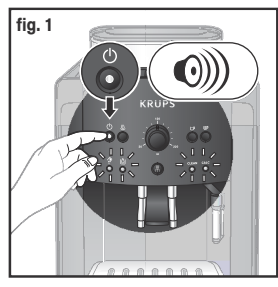




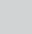
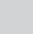



LONG RINSING - SPÜLUNG - RINÇAGE - SPOELEN - RISCIAQUO - ACLARADO - ENXAGUAMENTO - ЗЕВТААМА - SKÖLJNING
SKYLNING - SKYLNING - HUUTTELU - ПРОМЫВКА - ПРОМИВАННЯ - PŁUKANIE - VYPLÁCHNUTÍ - OPLACHOVANIE
ÖBLÍTÉS








SWITCHING OFF THE APPLIANCE - AUSSCHALTEN DES GERÄTS - MISE HORS TENSION - SCHAKEL HET APPARAAT UIT
SPEGNIMENTO DEL DISPOSITIVO - PARA APAGAR EL APARATO - DESLIGAR O APARELHO DA CORRENTE - ΑΠΟΣΥΝΔΕΣΗ
ΤΗΣ ΣΥΣΚΕΥΗΣ ΑΠΟ ΤΟ ΡΕΥΜΑ - VYROJENÍ PŘÍSTROJE ZE ZÁSUVKY - SÁDAN SLUKKES DER FOR APPARATET - LAITTEEN
SAMMUTTAMINEN - A KÉSZÜLÉK KIKAPCSOLÁSA - SLÁ AV APPARATET - WYŁĄCZANIE URZĄDZENIA - ВЫКЛЮЧЕНИЕ
УСТРОЙСТВА - VYRNUTIE PŘÍSTROJA - STÅNGA AV APPARATEN - ВИМКНЕННЯ ПРИСТРОЮ



Témoins lumineux					Signification
Vider le collecteur de marc 	Remplir le réservoir 	CLEAN 	CALC 	Marche/arrêt 	
○	○	○	○	●	L'appareil est prêt pour un cycle de café ou de vapeur.
○	○	○	○	○/●	Clignotement simple : l'appareil est en phase de préchauffage ou en cycle d'initialisation.
○	○	○	○	○/●●	Double clignotement : un cycle de 2 cafés est en cours.
●	○	○	○	○	Information Service Après-Vente dans le mode réglage des paramètres de fonctionnement.
○/●	○	○	○	○/●●	Vider le collecteur de marc (un cycle de 2 cafés est en cours).
○/●	○	○	○	●	Vider le collecteur de marc + nettoyer le tiroir + vider le bac récolte-gouttes.
●	○	○	○	●	Vérifier le collecteur de marc absent ou mal positionné. Vérifier le tiroir de nettoyage absent ou mal positionné.
○	●	○	○	○	Réglage de la dureté de l'eau.
○	○/●	○	○	●	Remplir le réservoir d'eau. Vérifier le réservoir d'eau absent ou mal positionné.
○	○/●	○	○	○/●	Le cycle café a été interrompu par manque d'eau. Remplir le réservoir d'eau.
○	○	●	○	○	Réglage de la coupure automatique auto-off.
○	○	●	○	●	Programme de nettoyage demandé ou en cours.
○	○	○/●	○	●	Programme de nettoyage : préparation du cycle de nettoyage ou de rinçage.
○	○	○	●	○	Réglage de la température du café.
○	○	○	●	●	Programme de détartrage demandé ou en cours.
○	○	○	○/●	●	Programme de détartrage : préparation du cycle de détartrage ou de rinçage.
○	○/●	○	○/●	●	Cycle de rinçage du programme de détartrage : demande de vider le réservoir d'eau, de le rincer et de le remplir d'eau fraîche.
○	○	○/●	○/●	●	Demande rinçage long.
○	○	●	●	●	Rinçage long en cours.
○/●	○/●	○/●	○/●	○	Clignotement permanent : anomalie de fonctionnement.
○/●	○/●	○/●	○/●	○	Clignotement alternatif : Mise hors tension de l'appareil en cours.

- : Témoin éteint
 ● : Témoin allumé
 ○/● : Témoin clignotant
 ○/●● : Témoin en double clignotement

Signaux d'avertissements

-  Vider le collecteur de marc de café, le bac récolte-gouttes et le tiroir à café; le témoin reste allumé si le collecteur de marc de café n'est pas enfoncé correctement ou s'il a été remis en place après 4 secondes.
-  Remplir le réservoir d'eau
- CLEAN** Procéder au nettoyage
- CALC** Procéder au détartrage
- CLEAN + CALC** Procéder au rinçage long
-  Réglage de la finesse de broyage des grains de café
-  café standard
-  café fort

DE

Kontrollleuchten					Bedeutung
Leeren des Kaffeesatz-Behälters	Wasser tank füllen	Clean	Calc	Ein/Aus	
○	○	○	○	●	Das Gerät ist bereit für einen Kaffee- oder Dampfzyklus.
○	○	○	○	○/●	Einfaches Blinkzeichen: das Gerät befindet sich in der Aufheiz- oder in Initialisierungsphase.
○	○	○	○	○/●●	Doppeltes Blinkzeichen: ein 2-Kaffee-Zyklus läuft.
●	○	○	○	○	Kundendienst-Information im Modus Einstellung der Betriebsparameter
○/●	○	○	○	○/●●	Kaffeesatzbehälter leeren (ein Zyklus für 2 Tassen Kaffee ist im Gange.).
○/●	○	○	○	●	Den Kaffeesatz-Behälter leeren+ die Lade reinigen + die Tropfenauffangschale leeren.
●	○	○	○	●	Kontrollieren, ob der Kaffeesatzbehälter nicht oder falsch eingesetzt ist. Kontrollieren, ob der Reinigungsschieber nicht oder falsch eingesetzt ist.
○	●	○	○	○	Einstellung der Wasserhärte.
○	○/●	○	○	●	Wassertank füllen Kontrollieren, ob der Wassertank nicht oder falsch.
○	○/●	○	○	○/●	Der Kaffeezyklus wurde wegen Wassermangel unterbrochen. Füllen Sie den Wassertank.
○	○	●	○	○	Einstellung der automatischen Abschaltung Auto-Off.
○	○	●	○	●	Reinigungsprogramm wird angefordert oder läuft.
○	○	○/●	○	●	Reinigungsprogramm: Vorbereitung des Reinigungs- oder Spülzyklus
○	○	○	●	○	Einstellung der Kaffeetemperatur.
○	○	○	●	●	Entkalkungsprogramm wird angefordert oder läuft.
○	○	○	○/●	●	Entkalkungsprogramm: Vorbereitung des Entkalkungs- oder Spülzyklus.
○	○/●	○	○/●	●	Spülzyklus des Entkalkungsprogramms: Wassertank ausleeren, spülen und mit frischem Wasser füllen.
○	○	○/●	○/●	●	Befehl Langes Spülen.
○	○	●	●	●	Vorgang Langes Spülen läuft.
○/●	○/●	○/●	○/●	○	Ständiges Blinken: Betriebsstörung.
○/●	○/●	○/●	○/●	○	Wechselndes Blinken: Gerät wird abgeschaltet.

○ : Kontrollleuchte leuchtet nicht auf ○/● : Kontrollleuchte blinkt
 ● : Kontrollleuchte leuchtet auf ○/●● : Doppeltes Blinken der Kontrollleuchte

Warnanzeigen

Kaffeesatzbehälter, Abtropfbehälter und Reinigungsschieber leeren; die Kontrollleuchte bleibt eingeschaltet, wenn der Kaffeesatzbehälter nicht korrekt oder erst nach 4 Sekunden wieder eingesetzt wurde.

Wassertank füllen

Regler für den Mahlgrad der Kaffeebohnen



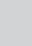
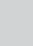

CLEAN Reinigen

Standardkaffee

CALC Entkalken









Starker Kaffee

CLEAN + CALC Einen langen Spülgang ausführen

Lights					Meaning
Empty the coffee grounds collector 	Fill tank 	Clean 	Calc 	On / Off 	
○	○	○	○	●	The appliance is ready for a coffee or steam cycle.
○	○	○	○	○/●	Slow flashing: the device is in the preheating phase or an initialisation cycle.
○	○	○	○	○/●●	Double flash: a 2 coffee cycle is in process.
●	○	○	○	○	Product support information in operating parameters setting mode.
○/●	○	○	○	○/●●	Empty the coffee grounds collector (a 2 coffee cycle is underway).
○/●	○	○	○	●	Empty the coffee grounds collector + clean the drawer + empty the drip tray.
●	○	○	○	●	Check coffee grounds collector is not missing or incorrectly positioned. Check cleaning tray is not missing or incorrectly positioned.
○	●	○	○	○	Set water hardness.
○	○/●	○	○	●	Fill tank with water. Check water tank is not missing or incorrectly positioned.
○	○/●	○	○	○/●	Coffee cycle has stopped due to lack of water. Fill tank with water.
○	○	●	○	○	Setting auto off automatic cut-off.
○	○	●	○	●	Cleaning program requested or in process.
○	○	○/●	○	●	Cleaning program: preparing cleaning or rinsing cycle.
○	○	○	●	○	Setting coffee temperature.
○	○	○	●	●	Scale removal program requested or in process.
○	○	○	○/●	●	Scale removal program: preparing scale removal or rinsing cycle.
○	○/●	○	○/●	●	Rinsing cycle or scale removal cycle: request to empty water tank, rinse it and fill with fresh water.
○	○	○/●	○/●	●	Long rinse request.
○	○	●	●	●	Long rinse in progress.
○/●	○/●	○/●	○/●	○	Constant flashing: operating fault.
○/●	○/●	○/●	○/●	○	Alternate flashing: Switching off of the appliance under progress.

○ : Light off
 ● : Light on
 ○/● : Light flashing
 ○/●● : Light double flashing

Warning signals

-  Empty the coffee grounds collector, the drip tray, and the coffee drawer; the light will remain on if the coffee grounds collector is not properly inserted or if it has been put back in place 4 seconds later.
-  Fill water tank
-  **CLEAN** Proceed with cleaning
-  **CALC** Proceed with scale removal
-  **CLEAN + CALC** Carry out a long rinse
-  Setting the coffee bean grinding fineness
-  Standard
-  Strong coffee

TM

Controlelampje					Betekenis
De koffiedik-opvangbak leegmaken	Reservoir vullen	Clean	Calc	Aan / Uit	
					Het apparaat is gereed voor een koffie- of stoomcyclus.
○	○	○	○	●	Bij gewoon knipperend controlelampje : het apparaat is bezig met de voorverwarming of met de initialiseringscyclus.
○	○	○	○	○/●●	Knippert tweemaal: er is een koffiecycclus voor 2 kopjes in gang gezet.
●	○	○	○	○	Productinformatie in de stand parameterinstelling.
○/●	○	○	○	○/●●	De koffiedik-opvangbak leegmaken (er is een cyclus van 2 koffies bezig).
○/●	○	○	○	●	De koffiedik-opvangbak leegmaken + de lade schoonmaken + de lekbak legen en schoonmaken.
●	○	○	○	●	Controleer of de opvangbak ontbreekt of slecht geplaatst is. Controleer of de koffielade ontbreekt of slecht geplaatst is.
○	●	○	○	○	Instelling waterhardheid.
○	○/●	○	○	●	Vul reservoir met water. Controleer of waterreservoir ontbreekt of slecht geplaatst is.
○	○/●	○	○	○/●	De koffiecycclus is onderbroken bij gebrek aan water. Vul het reservoir met water.
○	○	●	○	○	Automatische instelling stopzetten auto off.
○	○	●	○	●	Schoonmaakprogramma aangevraagd of in uitvoering.
○	○	○/●	○	●	Schoonmaakprogramma: voorbereiding schoonmaak- of spoelcyclus.
○	○	○	●	○	Instelling koffietemperatuur.
○	○	○	●	●	Ontkalkingsprogramma aangevraagd of in uitvoering.
○	○	○	○/●	●	Ontkalkingsprogramma: voorbereiding ontkalkings- of spoelcyclus.
○	○/●	○	○/●	●	Spoelcyclus of ontkalkingscyclus: er wordt gevraagd het waterreservoir te legen, spoel het af en vul met vers water.
○	○	○/●	○/●	●	Vraag voor lange spoeling.
○	○	●	●	●	Lange spoelbeurt bezig.
○/●	○/●	○/●	○/●	○	Knippert constant: abnormale werking.
○/●	○/●	○/●	○/●	○	Knippert afwisselend: Het apparaat uitschakelen.

○ : Controlelampje is uit ○/●● : Controlelampje knippert
 ● : Controlelampje brandt ○/●●● : Controlelampje knippert tweemaal

Waarschuwingssignalen









- De koffiedik-opvangbak, de lekbak en de koffielade legen; het controlelampje blijft branden als de koffiedik-opvangbak niet correct is geplaatst of als u langer dan 4 seconden hebt gewacht om de bak terug te plaatsen.
- Vul waterreservoir
- Regeling van de maalgraad van de koffiebonen
- CLEAN** Schoonmaken uitvoeren
- Normale koffie
- CALC** Ontkalken uitvoeren
- Sterke koffie
- CLEAN + CALC** Overgaan tot de lange spoeling

IT

Spie luminose					Significato
Svuotare il serbatoio filtri 	Riempire il serbatoio 	Clean 	Calc 	Acceso / Spento 	
○	○	○	○	●	L'apparecchio è pronto per un ciclo di caffè o di vapore.
○	○	○	○	○/●	Intermittenza semplice : l'apparecchio è in fase di preriscaldamento o in ciclo di inizializzazione.
○	○	○	○	○/●●	Lampeggiamento doppio: è in corso un ciclo di 2 caffè.
●	○	○	○	○	Informazione Assistenza Tecnica nella modalità di regolazione dei parametri di funzionamento.
○/●	○	○	○	○/●●	Svuotare il serbatoio filtri (un ciclo di due caffè è in corso)
○/●	○	○	○	●	Svuotare il serbatoio filtri + pulire il cassetto + svuotare il vano raccogli-gocce.
●	○	○	○	●	Verificare che il recipiente di raccolta dei fondi sia correttamente posizionato. Verificare che lo scomparto per la pulizia sia correttamente posizionato.
○	●	○	○	○	Regolazione della durezza dell'acqua.
○	○/●	○	○	●	Riempire il serbatoio d'acqua. Verificare che il serbatoio dell'acqua sia correttamente posizionato.
○	○/●	○	○	○/●	Il ciclo di preparazione del caffè è stato interrotto perché manca acqua. Riempire il serbatoio.
○	○	●	○	○	Regolazione dell'interruzione automatica Auto Off.
○	○	●	○	●	Programma di pulizia richiesto o in corso.
○	○	○/●	○	●	Programma di pulizia: preparazione del ciclo di pulizia o di risciacquo.
○	○	○	●	○	Regolazione della temperatura del caffè.
○	○	○	●	●	Programma di eliminazione del calcare richiesto o in corso.
○	○	○	○/●	●	Programma di eliminazione del calcare: preparazione del ciclo di eliminazione del calcare o di risciacquo.
○	○/●	○	○/●	●	Ciclo di risciacquo del programma di eliminazione del calcare: richiesta di svuotamento del serbatoio dell'acqua, di risciacquo e di riempimento con acqua fresca.
○	○	○/●	○/●	●	Richiede risciacquo lungo.
○	○	●	●	●	Risciacquo lungo in corso.
○/●	○/●	○/●	○/●	○	Lampeggiamento permanente: anomalia di funzionamento.
○/●	○/●	○/●	○/●	○	Lampeggiamento alternativo: spegnimento del dispositivo in corso.

- : Spia spenta
● : Spia accesa
- /● : Spia lampeggiante
○/●● : Spia in lampeggiamento doppio

Segnali di avvertenza






-  Svuotare il contenitore di fondi di caffè, il raccogli gocce e il cassetto del caffè; la spia resta accesa se il contenitore di fondi di caffè non viene inserito correttamente oppure se viene riposizionato dopo 4 secondi.
-  Riempire il serbatoio dell'acqua
-  **CLEAN** Procedere alla pulizia
-  **CALC** Procedere all'eliminazione del calcare
-  **CLEAN + CALC** Procedere al risciacquo lungo
-  Regolazione della finezza di macinatura dei chicchi di caffè
-  Caffè normale
-  Caffè forte

ES

Pilotos luminosos					Significado
Vacíe el colector de posos 	Llenar el depósito 	Clean 	Calc 	Func/parada 	
○	○	○	○	●	El aparato está listo para un ciclo de café o de vapor.
○	○	○	○	○/●	Parpadeo simple: El aparato está en fase de precalentamiento.
○	○	○	○	○/●●	Doble parpadeo: está en curso un ciclo de 2 cafés.
●	○	○	○	○	Información Servicio Postventa en el modo ajuste de parámetros de funcionamiento.
○/●	○	○	○	○/●●	Vacíe el recolector de posos (un ciclo de 2 cafés está en curso).
○/●	○	○	○	●	Vacíe el recolector de posos + limpie la bandeja + vacíe la bandeja recoje-gotas
●	○	○	○	●	Verificar que el depósito de poso de café esté bien colocado. Verificar que la bandeja de limpieza esté bien colocada.
○	●	○	○	○	Reglaje de la dureza del agua.
○	○/●	○	○	●	Llenar el depósito de agua. Verificar que el depósito de agua esté bien colocado.
○	○/●	○	○	○/●	El ciclo de café ha sido interrumpido por falta de agua. Llenar el depósito de agua.
○	○	●	○	○	Reglaje del parado automático auto-off.
○	○	●	○	●	Programa de limpieza solicitado o en curso.
○	○	○/●	○	●	Programa de limpieza: preparación del ciclo de limpieza o de aclarado.
○	○	○	●	○	Reglaje de la temperatura del café.
○	○	○	●	●	Programa de descalcificación solicitado o en curso.
○	○	○	○/●	●	Programa de descalcificación : preparación del ciclo de descalcificación o de aclarado.
○	○/●	○	○/●	●	Ciclo de aclarado del programa de descalcificación : solicitud de vaciar el depósito de agua, de aclararlo y de llenarlo con agua fresca.
○	○	○/●	○/●	●	Pide un aclarado largo.
○	○	●	●	●	Aclarado largo en curso.
○/●	○/●	○/●	○/●	○	Parpadeo permanente: anomalía de funcionamiento.
○/●	○/●	○/●	○/●	○	Parpadeo alternativo: desconexión del aparato de la fuente de alimentación en curso.

○ : Indicador apagado
● : Indicador encendido
○/● : Indicador parpadeante
○/●● : Indicador con doble parpadeo

Señales de advertencias


-  Vacíe el contenedor de posos de café, el compartimento antigoteo y la bandeja de café; si el contenedor de posos de café no se ajusta correctamente o si se vuelve a colocar en su sitio transcurridos 4 segundos, el testigo permanecerá encendido.
-  Llenar el depósito de agua
-  Ajuste de la finura de molido de los granos de café
- CLEAN** Proceder a la limpieza
-  Café normal
- CALC** Proceder a la descalcificación
-  Café fuerte
- CLEAN + CALC** Proceda a un aclarado largo


Luzes Piloto					Significado
Esvaziar o colector de borra 	Encher o reservatório 	Clean 	Calc 	Ligar/Desligar 	
○	○	○	○	●	O aparelho encontra-se pronto para iniciar um ciclo de café ou de vapor.
○	○	○	○	○/●	Intermitência simples: o aparelho está em fase de pré-aquecimento ou em ciclo de inicialização.
○	○	○	○	○/●●	A luz piloto pisca duas vezes: um ciclo de 2 cafés está em curso.
●	○	○	○	○	Informação relativa ao Serviço de Assistência Técnica inserido no modo de regulação dos parâmetros de funcionamento.
○/●	○	○	○	○/●●	Esvaziar o depósito de borras (está em curso um ciclo de 2 cafés).
○/●	○	○	○	●	Esvaziar o depósito de borras + limpar a gaveta + esvaziar a gaveta de recolha de pingos.
●	○	○	○	●	Verificar se o depósito de borras de café está ausente ou mal colocado. Verificar se a gaveta de limpeza está ausente ou mal colocada.
○	●	○	○	○	Regulação do nível de dureza da água.
○	○/●	○	○	●	Encher o reservatório de água. Verificar se o reservatório de água está ausente ou mal colocado.
○	○/●	○	○	○/●	O ciclo de café foi interrompido por falta de água. Encha o depósito de água.
○	○	●	○	○	Regulação da paragem automática (auto off).
○	○	●	○	●	O programa de limpeza desejado encontra-se em curso.
○	○	○/●	○	●	Programa de limpeza: preparação do ciclo de limpeza e de enxaguamento.
○	○	○	●	○	Regulação da temperatura do café.
○	○	○	●	●	Programa de descalcificação em curso.
○	○	○	○/●	●	Programa de descalcificação: preparação do ciclo de descalcificação ou de enxaguamento.
○	○/●	○	○/●	●	Ciclo de enxaguamento do programa de descalcificação: pede para esvaziar o reservatório de água, enxaguar e encher com água fresca.
○	○	○/●	○/●	●	Pedido de enxaguamento longo.
○	○	●	●	●	Enxaguamento longo em curso.
○/●	○/●	○/●	○/●	○	A luz piloto pisca ininterruptamente: anomalia de funcionamento.
○/●	○/●	○/●	○/●	○	A luz piloto pisca alternadamente: o aparelho está desligado.

○ : Luz piloto apagada
● : Luz piloto acesa

○/● : Luz piloto pisca uma vez
○/●● : Luz piloto pisca duas vezes

Avisos


 Esvaziar o colector de borras de café, a gaveta de recolha de pingos e a gaveta do café; o indicador luminoso mantém-se aceso se o colector de borras de café não estiver correctamente encaixado ou se tiver sido colocado novamente no lugar após 4 segundos.


 Encher o reservatório de água


CLEAN Proceder à limpeza

CALC Proceder à descalcificação

CLEAN + CALC Proceder ao enxaguamento longo

 Regulação da finura de trituração dos grãos de café

 Café normal

 Café forte

PT

EL

Φωτεινές ενδείξεις					Ερμηνεία
Αδειάστε τον συλλέκτη κατ'ακαθού	Γέμισμα δοχείου	Clean	Calc	ON/OFF	
					Η συσκευή είναι έτοιμη για την προετοιμασία καφέ ή ατμού.
○	○	○	○	○/●	Απλό αναβοσβήσιμο : η συσκευή βρίσκεται σε φάση προθέρμανσης ή σε κύκλο εκκίνησης.
○	○	○	○	○/●●	Αναβοσβήνει δύο φορές: ο κύκλος προετοιμασίας 2 καφέδων είναι σε λειτουργία.
●	○	○	○	○	Πληροφορίες για τη συντήρηση της συσκευής και τη ρύθμιση των παραμέτρων λειτουργίας.
○/●	○	○	○	○/●●	Αδειάστε τον συλλέκτη κατ'ακαθού (ένας κύκλος 2 καφέδων βρίσκεται σε εξέλιξη).
○/●	○	○	○	●	Αδειάστε τον συλλέκτη κατ'ακαθού + καθαρίστε το συρτάρι + αδειάστε τον κάδο συλλογής ροής.
●	○	○	○	●	Ελέγξτε, εάν το δοχείο για τον καφέ είναι σωστά τοποθετημένο στη θέση του. Ελέγξτε, εάν ο δίσκος καθαρισμού είναι σωστά τοποθετημένος στη θέση του.
○	●	○	○	○	Ρύθμιση της σκληρότητας του νερού.
○	○/●	○	○	●	Γεμίστε το δοχείο νερού. Ελέγξτε, εάν το δοχείο νερού είναι σωστά τοποθετημένο στη θέση του.
○	○/●	○	○	○/●	Ο κύκλος προετοιμασίας του καφέ σταμάτησε λόγω έλλειψης νερού. Γεμίστε το δοχείο με νερό.
○	○	●	○	○	Ρύθμιση της αυτόματης διακοπής λειτουργίας της συσκευής Auto Off
○	○	●	○	●	Χρειάζεται να εκτελέσετε πρόγραμμα καθαρισμού ή εκτελείται το πρόγραμμα καθαρισμού.
○	○	○/●	○	●	Πρόγραμμα καθαρισμού: προετοιμασία του κύκλου καθαρισμού ή ξεπλύματος.
○	○	○	●	○	Ρύθμιση της θερμοκρασίας του νερού.
○	○	○	●	●	Η συσκευασία χρειάζεται αφαλάτωση ή εκτελείται η διαδικασία.
○	○	○	○/●	●	Πρόγραμμα αφαλάτωσης: προετοιμασία του κύκλου αφαλάτωσης ή ξεπλύματος.
○	○/●	○	○/●	●	Κύκλος αφαλάτωσης ή ξεπλύματος: Πρέπει να αδειάσετε το δοχείο νερού, να το ξεπλύνετε και να το γεμίσετε με φρέσκο νερό.
○	○	○/●	○/●	●	Αίτημα για ξέπλυμα διαρκείας.
○	○	●	●	●	Ξέπλυμα διαρκείας σε εξέλιξη.
○/●	○/●	○/●	○/●	○	Αναβοσβήνει συνεχώς: πρόβλημα λειτουργίας.
○/●	○/●	○/●	○/●	○	Αναβοσβήνει εναλλασσόμενα : Διακοπή ηλεκτροδότησης της συσκευής σε εξέλιξη.

○ : Η φωτεινή ένδειξη είναι σβησμένη
 ● : Η φωτεινή ένδειξη είναι αναμμένη
 ○/● : Η φωτεινή ένδειξη αναβοσβήνει
 ○/●● : Η φωτεινή ένδειξη αναβοσβήνει δύο φορές

Προειδοποιητικά σήματα

Αδειάστε το συλλέκτη υπολειμμάτων καφέ, το δοχείο σταξίματος και το συρτάρι καφέ. Η φωτεινή ένδειξη παραμένει αναμμένη αν ο συλλέκτης υπολειμμάτων δεν μπει σωστά ή αν περάσουν πάνω από 4 δευτερόλεπτα.

Γεμίστε το δοχείο νερού

Ρύθμιση επιπέδου αλέσματος των κόκκων καφέ


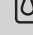

CLEAN Εκτελέστε καθαρισμό

κανονικός καφές

CALC Εκτελέστε την αφαλάτωση

δυνατός καφές

CLEAN + CALC Προχωρήστε στο ξέπλυμα διαρκείας

Ljusindikatorer					Betydelse
Töm behållaren för kaffesump 	Fyll vattenbehållaren 	CLEAN	CALC	Start/stopp 	
○	○	○	○	●	Maskinen är klar att användas för att göra kaffe eller för ånga.
○	○	○	○	○/●	Blinkar en gång: maskinen är under uppvärmning eller i inledningsfasen.
○	○	○	○	○/●●	Blinkar två gånger: 2 koppar kaffe bryggs.
●	○	○	○	○	Information om service efter försäljning gällande driftparametrar.
○/●	○	○	○	○/●●	Töm behållaren för kaffesump (två koppar kaffe bryggs).
○/●	○	○	○	●	Töm behållaren för kaffesump + rengör kaffelådan + töm droppträget.
●	○	○	○	●	Kontrollera att behållaren för kaffesump är monterad och sitter korrekt. Kontrollera att kaffelådan är monterad och sitter korrekt.
○	●	○	○	○	Inställning av vattnets hårdhet.
○	○/●	○	○	●	Fyll på vattenbehållaren. Kontrollera att vattenbehållaren kaffesump är monterad och sitter korrekt.
○	○/●	○	○	○/●	Kaffecykeln avbruten pga. för lite vatten. Fyll på vattenbehållaren.
○	○	●	○	○	Inställning av automatisk avstängning.
○	○	●	○	●	Avkalkningsprogram bör köras eller pågår.
○	○	○/●	○	●	Rengöringsprogram: förberedelse pågår för rengöringscykel eller sköljning
○	○	○	●	○	Inställning av kaffets temperatur.
○	○	○	●	●	Avkalkningsprogram bör köras eller pågår.
○	○	○	○/●	●	Avkalkningsprogram: förberedelse pågår för avkalkningscykel eller sköljning.
○	○/●	○	○/●	●	Sköljcykel i avkalkningsprogrammet: töm vattenbehållaren, skölj den och fyll på med färskt vatten.
○	○	○/●	○/●	●	Lång sköljning krävs.
○	○	●	●	●	Lång sköljning pågår.
○/●	○/●	○/●	○/●	○	Konstant blinkning: driftsfel
○/●	○/●	○/●	○/●	○	Växelvis blinkning: avstängning pågår.

○ : Släckt ljusindikator
● : Tänd ljusindikator

○/● : Blinkande ljusindikator
○/●● : Ljusindikator blinkar två gånger.

Varningssignaler

 Töm behållaren för kaffesump, droppträget och kaffebehållaren; ljusindikatorn förblir tänd om behållaren för kaffesump inte sitter på plats korrekt eller om den har satts på plats efter 4 sekunder.

 Fyll på vattenbehållaren.

CLEAN Inled rengöring

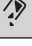
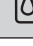
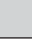
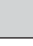

CALC Inled avkalkning

CLEAN + CALC Inled lång sköljning

 Reglage av finhetsgraden för malningen av kaffeböner

 medelstarkt kaffe

 starkt kaffe

Kontrollamper					Betydning
Tøm kaffegrumsopsamleren 	Fyld vandbeholderen. 	CLEAN 	CALC 	Tænd/sluk 	
○	○	○	○	●	Apparatet er klar til at lave kaffe eller damp.
○	○	○	○	○/●	Enkelt blinken: Apparatet er ved at varme op eller initialisere.
○	○	○	○	○/●●	Dobbelt blinken: En cyklus på 2 kopper kaffe er i gang.
●	○	○	○	○	Information om eftersalgsservice i indstillingstilstanden for funktionsparametre.
○/●	○	○	○	○/●●	Tøm kaffegrumsopsamleren (en cyklus på 2 kopper kaffe er i gang).
○/●	○	○	○	●	Tøm kaffegrumsopsamleren + rengør skuffen + tøm drypbakken.
●	○	○	○	●	Kontrollér, om kaffegrumsopsamleren mangler eller er forkert isat. Kontrollér, om skuffen til rengøring mangler eller er forkert isat.
○	●	○	○	○	Indstilling af vandets hårdhedsgrad.
○	○/●	○	○	●	Fyld vandbeholderen. Kontrollér, om vandbeholderen mangler eller er forkert isat.
○	○/●	○	○	○/●	Kaffecyklisten blev afbrudt, fordi der mangler vand. Fyld vandbeholderen.
○	○	●	○	○	Indstilling af den automatiske afbrydelsesfunktion.
○	○	●	○	●	Rengøringsprogram beordret eller i gang.
○	○	○/●	○	●	Rengøringsprogram: Forberedelse af rengørings- eller skyllecycelus.
○	○	○	●	○	Indstilling af kaffens temperatur.
○	○	○	●	●	Afkalkningsprogram beordret eller i gang.
○	○	○	○/●	●	Afkalkningsprogram: Forberedelse af afkalknings- eller skyllecycelus.
○	○/●	○	○/●	●	Skyllecycelus i afkalkningsprogram: Anmodning om at tømme vandbeholderen, skylle den og fylde den med frisk vand.
○	○	○/●	○/●	●	Anmodning om lang skylning.
○	○	●	●	●	Lang skylning i gang.
○/●	○/●	○/●	○/●	○	Permanent blinken: Funktionsfejl.
○/●	○/●	○/●	○/●	○	Skiftevis blinken: Apparatet er ved at blive slukket.

- : Kontrollampe slukket
 ● : Kontrollampe blinker
 ○/● : Kontrollampe blinker
 ○/●● : Kontrollampe blinker dobbelt

Advarselssignaler

 Tøm kaffegrumsopsamleren, drypbakken og kaffeskuffen: Kontrollampen forbliver tændt, hvis kaffegrumsopsamleren ikke er skubbet ordentligt ind, eller hvis den er blevet sat på plads efter 4 sekunder.

 Fyld vandbeholderen

 Indstilling af kaffebønnernes finmalingsgrad




CLEAN Udfør rengøring

 Standardkaffe

CALC Udfør afkalkning

 Stærk kaffe

CLEAN + CALC Udfør lang skylning

Lysende lamper					Melding
Tøm beholderen for kaffegrut 	Fyll vanntanken 	CLEAN	CALC	Start/stopp 	
○	○	○	○	●	Apparatet er klart til en kaffe- eller steamer-syklus.
○	○	○	○	○/●	Enkel blink: apparatet varmes opp eller er i en oppstartssyklus.
○	○	○	○	○/●●	Dobbel blink: en syklus for 2 kaffe er i gang.
●	○	○	○	○	Informasjon service etter kjøp i brukerinnstilling av driftsparametere.
○/●	○	○	○	○/●●	Tøm beholderen for kaffegrut (en syklus for 2 kaffe starter).
○/●	○	○	○	●	Tøm beholderen for kaffegrut + rengjør skuffen + tøm dryppskuffen.
●	○	○	○	●	Kontroller at ikke beholderen for kaffegrut mangler eller er feil plassert. Kontroller at ikke rengjøringskuffen mangler eller er feil plassert.
○	●	○	○	○	Angi vannets hardhet.
○	○/●	○	○	●	Fyll vanntanken. Kontroller at ikke vanntanken mangler eller er feil plassert.
○	○/●	○	○	○/●	Kaffesyklusen stoppet på grunn av mangel på vann. Fyll vanntanken.
○	○	●	○	○	Innstilling av automatisk stopp auto-av.
○	○	●	○	●	Rengjøringsprogram er aktivert eller i gang.
○	○	○/●	○	●	Rengjøringsprogram: forbereder rengjørings- eller skyllesyklus.
○	○	○	●	○	Innstilling av kaffens temperatur.
○	○	○	●	●	Programmet for avkalking er aktivert eller i gang.
○	○	○	○/●	●	Program for avkalking: forbereder avkalkings- eller skyllesyklus.
○	○/●	○	○/●	●	Skyllesyklus i avkalkingsprogrammet: ber om å tømme vanntanken, skylle den og fylle den med friskt vann.
○	○	○/●	○/●	●	Forespørsel om lang skylling.
○	○	●	●	●	Lang skylling er i gang.
○/●	○/●	○/●	○/●	○	Konstant blinking: funksjonsfeil
○/●	○/●	○/●	○/●	○	Vekslede blinking: Apparatet er på vei til å slå seg av.



: Lys av



: Lys på



: Lys blinker



: Lys blinker dobbelt

Advarselmeldinger

 Tøm beholderen for kaffegrut, dryppskuffen og kaffeskuffen; lyset forblir på hvis beholderen for kaffegrut ikke er trykket inn riktig eller den har blitt satt på plass etter 4 sekunder.

 Fyll vanntanken

CLEAN Start rengjøring

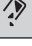
CALC Start avkalking

CLEAN + CALC Start lang skylling

 Innstilling av malingsgrad av kaffebønnene

 standard kaffe

 sterk kaffe


Merkkivalot					Merkitys
Tyhjennä kahvinpurusäiliö 	Täytä vesisäiliö 	CLEAN	CALC	Virtakatkaisin 	
<input type="radio"/>	<input type="radio"/>	<input type="radio"/>	<input type="radio"/>	<input checked="" type="radio"/>	Laite on valmis kahvinvalmistus- tai höyryjakson käyttämiseen.
<input type="radio"/>	<input type="radio"/>	<input type="radio"/>	<input type="radio"/>	<input type="radio"/> /●	Valo vilkkuu: laite lämpenee tai laitetta alustetaan.
<input type="radio"/>	<input type="radio"/>	<input type="radio"/>	<input type="radio"/>	<input type="radio"/> /●●	Valo vilkkuu kahdesti: 2 kahvin valmistusjakso on käynnissä.
<input checked="" type="radio"/>	<input type="radio"/>	<input type="radio"/>	<input type="radio"/>	<input type="radio"/>	Huoltotiedot käytön parametrien säätötilassa.
<input type="radio"/> /●	<input type="radio"/>	<input type="radio"/>	<input type="radio"/>	<input type="radio"/> /●●	Tyhjennä kahvinpurusäiliö (2 kahvin valmistus käynnissä)
<input type="radio"/> /●	<input type="radio"/>	<input type="radio"/>	<input type="radio"/>	<input checked="" type="radio"/>	Tyhjennä kahvinpurusäiliö + puhdista laatikko + tyhjennä tippakaukalo.
<input checked="" type="radio"/>	<input type="radio"/>	<input type="radio"/>	<input type="radio"/>	<input checked="" type="radio"/>	Tarkista onko kahvinpurusäiliö oikein paikoillaan. Tarkista onko puhdistuslaatikko oikein paikoillaan.
<input type="radio"/>	<input checked="" type="radio"/>	<input type="radio"/>	<input type="radio"/>	<input type="radio"/>	Säädä veden kovuus.
<input type="radio"/>	<input type="radio"/> /●	<input type="radio"/>	<input type="radio"/>	<input checked="" type="radio"/>	Täytä vesisäiliö. Tarkista, että vesisäiliö on oikein paikoillaan.
<input type="radio"/>	<input type="radio"/> /●	<input type="radio"/>	<input type="radio"/>	<input type="radio"/> /●	Kahvinvalmistus on keskeytynyt veden puutteen vuoksi. Täytä vesisäiliö.
<input type="radio"/>	<input type="radio"/>	<input checked="" type="radio"/>	<input type="radio"/>	<input type="radio"/>	Säädä automaattinen virtakatkaisu.
<input type="radio"/>	<input type="radio"/>	<input checked="" type="radio"/>	<input type="radio"/>	<input checked="" type="radio"/>	Puhdistusohjelma pyydetty tai käynnissä.
<input type="radio"/>	<input type="radio"/>	<input type="radio"/> /●	<input type="radio"/>	<input checked="" type="radio"/>	Puhdistusohjelma: puhdistus- tai huuhtelujakson valmistelu.
<input type="radio"/>	<input type="radio"/>	<input type="radio"/>	<input checked="" type="radio"/>	<input type="radio"/>	Säädä kahvin lämpötila.
<input type="radio"/>	<input type="radio"/>	<input type="radio"/>	<input checked="" type="radio"/>	<input checked="" type="radio"/>	Kalkinpoisto-ohjelma pyydetty tai käynnissä.
<input type="radio"/>	<input type="radio"/>	<input type="radio"/>	<input type="radio"/> /●	<input checked="" type="radio"/>	Kalkinpoisto-ohjelma: kalkinpoisto- tai huuhtelujakson valmistelu.
<input type="radio"/>	<input type="radio"/> /●	<input type="radio"/>	<input type="radio"/> /●	<input checked="" type="radio"/>	Kalkinpoisto-ohjelman huuhtelujakso: pyydetty vesisäiliön tyhjennys, huuhtelu ja täyttö puhtaalla vedellä.
<input type="radio"/>	<input type="radio"/>	<input type="radio"/> /●	<input type="radio"/> /●	<input checked="" type="radio"/>	Pyydetty pitkä huuhtelu.
<input type="radio"/>	<input type="radio"/>	<input checked="" type="radio"/>	<input checked="" type="radio"/>	<input checked="" type="radio"/>	Pitkä huuhtelujakso käynnissä.
<input type="radio"/> /●	<input type="radio"/> /●	<input type="radio"/> /●	<input type="radio"/> /●	<input type="radio"/>	Valo vilkkuu jatkuvasti: toimintahäiriö.
<input type="radio"/> /●	<input type="radio"/> /●	<input type="radio"/> /●	<input type="radio"/> /●	<input type="radio"/>	Valot vilkkuvat vuorotellen: Laitteen sammutus käynnissä.

: Merkkivalo sammunut
 : Merkkivalo palaa

/● : Merkkivalo vilkkuu
/●● : Merkkivalo vilkkuu kahdesti

Varoitusmerkit

 Tyhjennä kahvinpurusäiliö, tippakaukalo ja kahviokero: merkkivalo palaa, jos kahvinpurusäiliö ei ole kiinnitetty kunnolla paikoilleen tai jos se on laitettu paikoilleen 4 sekunnin jälkeen.

 Täytä vesisäiliö

 Kahvipapujen jauhatustason säätö

CLEAN Suorita puhdistus

 standardi kahvi

CALC Suorita kalkinpoisto

 vahva kahvi

CLEAN + CALC Suorita pitkä huuhtelu

Световые индикаторы					Значение
Освободите контейнер для сбора отработанного кофе	Наполнить резервуар для воды	Clean Очистка	Calc Накипь	Включено / выключено	
					Прибор готов для приготовления кофе или пара.
○	○	○	○	○/●	Индикатор мигает: прибор находится в стадии предварительного прогрева или проходит цикл запуска.
○	○	○	○	○/●●	Двойное мигание: происходит цикл приготовления 2 порций кофе.
●	○	○	○	○	Сервисная информация в режиме установки функциональных параметров.
○/●	○	○	○	○/●●	Очистите контейнер для сбора отработанного кофе (идет цикл приготовления 2 порций кофе).
○/●	○	○	○	●	Очистите контейнер для сбора отработанного кофе, очистите контейнер для сбора мелких кофейных частиц, опустошите поддон для сбора капель.
●	○	○	○	●	Убедитесь, в том, что контейнер для сбора отработанного кофе вставлен и правильно установлен. Убедитесь в том, что контейнер для сбора мелких кофейных частиц вставлен и правильно установлен.
○	●	○	○	○	Определение жёсткости воды.
○	○/●	○	○	●	Наполнить резервуар для воды.
○	○/●	○	○	○/●	Убедитесь в том, что резервуар для воды вставлен и правильно установлен.
○	○	●	○	○	Установка автовыключения «Auto Off».
○	○	●	○	●	Требуемая или работающая на данный момент программа очистки.
○	○	○/●	○	●	Программа очистки: подготовка цикла очистки или цикла промывки.
○	○	○	●	○	Установка температуры кофе.
○	○	○	●	●	Требуемая или работающая на данный момент программа устранения накипи.
○	○	○	○/●	●	Программа устранения накипи: подготовка цикла устранения накипи или промывки.
○	○/●	○	○/●	●	Цикл промывки или устранения накипи: опустошить резервуар для воды, сполоснуть его и налить новую воду.
○	○	○/●	○/●	●	Необходимость провести продолжительный цикл промывки.
○	○	●	●	●	Идет продолжительный цикл промывки.
○/●	○/●	○/●	○/●	○	Постоянное мигание: функциональная ошибка.
○/●	○/●	○/●	○/●	○	Переменное мигание: Идет выключение устройства.

○ : Световой индикатор не горит
● : Световой индикатор горит

○/● : Световой индикатор мигает
○/●● : Двойное мигание светового индикатора

Предупредительные сигналы

Очистите контейнер для переработанного кофе, поддон для сбора капель и контейнер для сбора мелких кофейных частиц; световой индикатор будет гореть, если контейнер для переработанного кофе вставлен неправильно или если он был повторно вставлен через 4 секунды.

Наполните резервуар для воды

Регулировка тонкости помола кофе

CLEAN Проведите очистку

стандартный

CALC Проведите очистку от накипи

крепкий

CLEAN + CALC Проведите продолжительный цикл промывки



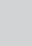


Світлові індикатори					Значення
Спорожнити збірник використаної кави 	Заповнити резервуар 	Почистити (Clean) 	Зняти накип (Calc) 	Пуск / стоп 	
○	○	○	○	●	Прилад готовий для циклу приготування кави або пари.
○	○	○	○	○/●	Одне блимання: прилад на стадії попереднього нагріву або у фазі ініціалізації.
○	○	○	○	○/●●	Подвійне блимання: виконується цикл приготування двох чашок кави.
●	○	○	○	○	Інформація служби гарантійного обслуговування щодо налаштувань параметрів функціонування.
○/●	○	○	○	○/●●	Спорожнити збірник використаної кави (виконується цикл приготування двох чашок кави).
○/●	○	○	○	●	Спорожнити збірник використаної кави + почистити очисник + спорожнити піддон для збору крапель.
●	○	○	○	●	Перевірити: збірник використаної кави відсутній або погано встановлений. Перевірити: очисник відсутній або погано встановлений.
○	●	○	○	○	Налаштування жорсткості води.
○	○/●	○	○	●	Заповнити резервуар для води. Перевірити: резервуар для води відсутній або погано встановлений.
○	○/●	○	○	○/●	Цикл приготування кави було перервано внаслідок нестачі води. Заповнити резервуар.
○	○	●	○	○	Налаштування автоматичного вимкнення autooff.
○	○	●	○	●	Програма очищення обрана або виконується.
○	○	○/●	○	●	Програма очищення: підготовка циклу очищення або промивання.
○	○	○	●	○	Налаштування температури кави.
○	○	○	●	●	Програма зняття накипу обрана або виконується.
○	○	○	○/●	●	Програма зняття накипу: підготовки циклу зняття накипу або промивання.
○	○/●	○	○/●	●	Цикл промивання програми зняття накипу: необхідно спорожнити резервуар для води, промити його та заповнити свіжою водою.
○	○	○/●	○/●	●	Необхідно виконати довге промивання.
○	○	●	●	●	Виконується довге промивання.
○/●	○/●	○/●	○/●	○	Постійне блимання: несправність у функціонуванні.
○/●	○/●	○/●	○/●	○	Змінне миготіння: Виконується вимкнення пристрою.

ЖК

○ : Індикатор погаслий
● : Індикатор горить
○/● : Індикатор блимає
○/●● : Індикатор блимає подвійним блиманням

Попереджувальні сигнали

- Очищення збирача кавової гущі, каплезбірника і відділення для кави; індикатор залишається включеним, якщо збирач кавової гущі неправильно встановлений, або якщо він поставлений на місце через 4 секунди.
- Заповнити резервуар водою
- Налаштування тонкості помолу кавових зерен
- CLEAN** Почистити
- стандартна кави
- CALC** Зняти накип
- міцна кави
- CLEAN + CALC** Виконати довге промивання

Lampki kontrolne					Opis
Opróżnić zbiornik na fusy 	Napełnić pojemnik na wodę 	Wyczyścić Clean 	Usunąć kamień Calc 	Włączone / Wyłączone 	
○	○	○	○	●	Urządzenie jest gotowe do zaparzenia kawy lub przygotowania pary.
○	○	○	○	○/●	Migająca lampka: urządzenie znajduje się na etapie podgrzewania.
○	○	○	○	○/●●	Podwójnie migająca lampka: w trakcie parzenia 2 porcji kawy.
●	○	○	○	○	Informacje serwisu w trybie ustawienia parametrów funkcyjnych.
○/●	○	○	○	○/●●	Opróżnić zbiornik na fusy (trwa cykl parzenia 2 kaw).
○/●	○	○	○	●	Opróżnić zbiornik na fusy + wymyć szufladę + opróżnić pojemnik ociekowy.
●	○	○	○	●	Sprawdzić czy w urządzeniu znajduje się pojemnik na fusy lub czy nie został włożony w niewłaściwy sposób. Skontrolować, czy w urządzeniu znajduje się szufladka na resztki kawy.
○	●	○	○	○	Ustawienie twardości wody.
○	○/●	○	○	●	Napełnić pojemnik na wodę. Sprawdzić czy pojemnik nie jest wyjęty lub nieprawidłowo włożony.
○	○/●	○	○	○/●	Cykl parzenia został zatrzymany na skutek braku wody. Napełnić zbiornik na wodę.
○	○	●	○	○	Ustawienie automatycznego wyłączenia Auto Off.
○	○	●	○	●	Wymagany lub aktualnie działający program czyszczenia.
○	○	○/●	○	●	Program czyszczenia: przygotowanie cyklu czyszczenia lub płukania.
○	○	○	●	○	Ustawienie temperatury kawy.
○	○	○	●	●	Wymagany lub aktualnie działający program usuwania kamienia wodnego.
○	○	○	○/●	●	Program usuwania kamienia wodnego: przygotowanie cyklu usuwania kamienia wodnego lub płukania.
○	○/●	○	○/●	●	Cykl płukania lub cykl usuwania kamienia wodnego: opróżnić pojemnik z wodą, przepłukać i napełnić świeżą wodą.
○	○	○/●	○/●	●	Należy przeprowadzić długie płukanie.
○	○	●	●	●	Trwa długie płukanie.
○/●	○/●	○/●	○/●	○	Bez przerwy migająca lampka: anomalie funkcyjne.
○/●	○/●	○/●	○/●	○	Migająca naprzemiennie: trwa wyłączenie urządzenia.

○ : Lampka kontrolna nie świeci
● : Lampka kontrolna świeci

○/● : Migająca lampka kontrolna
○/●● : Podwójnie migająca lampka kontrolna

Sygnalizacja problemów

 Opróżnić pojemnik na fusy, pojemnik ociekowy i szufladę; lampka kontrolna nadal się świeci jeśli pojemnik na fusy nie został odpowiednio włożony, lub jeśli został włożony po upływie 4 sekund.

 Należy wlać wodę do pojemnika

 Ustawianie grubości mielenia ziaren kawy

CLEAN Należy przeprowadzić czyszczenie

 Kawa normalna

CALC Należy usunąć kamień wodny

 Kawa mocna

CLEAN + CALC Przystąpić do długiego płukania

Světelné kontrolky					Význam
Vyprázdnit sběrač kávové sedliny 	Naplnit nádržku 	Vyčistit Clean 	Vodní kámen Calc 	Zapnuto / Vypnuto 	
○	○	○	○	●	Přístroj je připraven pro přípravu kávy nebo páry.
○	○	○	○	○/●	Blikání: Přístroj se předehřívá nebo probíhá inicializační cyklus.
○	○	○	○	○/●●	Dvojitě blikání: probíhá cyklus pro přípravu 2 káv.
●	○	○	○	○	Informace servisu v režimu nastavení funkčních parametrů.
○/●	○	○	○	○/●●	Vyprázdněte sběrač kávové sedliny + vyčistit zásuvku + vyprázdnit odkapávací tácek.
○/●	○	○	○	●	Vyprázdněte sběrač kávové sedliny + vyčistit zásuvku + vyprázdnit odkapávací tácek.
●	○	○	○	●	Zkontrolujte, zda je do přístroje vložen sběrač sedliny nebo není-li špatně umístěn. Zkontrolujte, zda je do přístroje vložena čistící zásuvka nebo není-li špatně umístěna.
○	●	○	○	○	Nastavení tvrdosti vody.
○	○/●	○	○	●	Doplňte vodu do zásobníku. Ujistěte se, že zásobník vody není prázdný nebo nesprávně usazený.
○	○/●	○	○	○/●	Příprava kávy se přerušila kvůli nedostatku vody. Doplňte vodu do zásobníku.
○	○	●	○	○	Nastavení automatického vypnutí Auto Off.
○	○	●	○	●	Požadovaný nebo právě běžící čistící program.
○	○	○/●	○	●	Čistící program: příprava čistícího nebo vyplachovacího cyklu.
○	○	○	●	○	Nastavení teploty kávy.
○	○	○	●	●	Požadovaný nebo právě probíhající program odstraňování vodního kamene.
○	○	○	○/●	●	Program odstraňování vodního kamene: příprava cyklu odstraňování vodního kamene nebo vyplachování.
○	○/●	○	○/●	●	Cyklus vyplachování programu odstraňování vodního kamene: žádost o vyprázdnění nádržky na vodu, její vypláchnutí a naplnění čerstvou vodou.
○	○	○/●	○/●	●	Požadavek na dlouhé vypláchnutí.
○	○	●	●	●	Probíhá dlouhé vypláchnutí.
○/●	○/●	○/●	○/●	○	Neustálé blikání: funkční anomálie.
○/●	○/●	○/●	○/●	○	Střídavé blikání: Přístroj je odpojen od napětí.

○ : Kontrolka zhasnutá
● : Kontrolka rozsvícená

○/● : Blikající kontrolka
○/●● : Dvojitě blikající kontrolka

Výstražné signály

Vyprázdněte sběrač kávové sedliny, odkapávací tácek a zásuvku na kávu; kontrolka svítí, pokud není sběrač kávové sedliny správně zasunutý a nebo nebyl na svém místě déle než 4 vteřiny.

Naplňte nádržku na vodu

Nastavení hrubosti namletí zrnka kávy

CLEAN Provedte vyčištění

Káva standard

CALC Provedte odstranění vodního kamene

Silná káva

CLEAN + CALC Provedte dlouhé vypláchnutí

Svetelné kontrolky					Význam
Vyprázdiť zberač kávovej usadeniny 	Naplniť nádržku 	Vyčistiť Clean 	Vodný kameň Calc 	Zapnuté / Vypnuté 	
○	○	○	○	●	Prístroj je pripravený pre prípravu kávy alebo pary.
○	○	○	○	○/●	Jednoduché blikanie: prístroj je vo fáze predhrievania alebo prebieha cyklus inicializácie.
○	○	○	○	○/●●●	Dvojité blikanie: prebieha cyklus pre prípravu 2 káv.
●	○	○	○	○	Informácie servisu v režime nastavenia funkčných parametrov.
○/●	○	○	○	○/●●●	Vyprázdiť zberač kávovej usadeniny (prebieha cyklus na prípravu 2 káv).
○/●	○	○	○	●	Vyprázdiť zberač kávovej usadeniny + očistiť zásuvku + vyliať odkvapkávaciu tácku.
●	○	○	○	●	Skontrolujte, či je do prístroja vložený zberač usadeniny alebo či nie je zle umiestnený. Skontrolujte, či je do prístroja vložená čistiaca zásuvka alebo či nie je zle umiestnená.
○	●	○	○	○	Nastavenie tvrdosti vody.
○	○/●	○	○	●	Doplňte vodu do zásobníka. Uistite sa, že zásobník vody nie je prázdny alebo nesprávne usadený.
○	○/●	○	○	○/●	Príprava kávy sa prerušila kvôli nedostatku vody. Doplňte vodu do zásobníka.
○	○	●	○	○	Nastavenie automatického vypnutia Auto Off.
○	○	●	○	●	Požadovaný alebo práve bežiaci čistiaci program.
○	○	○/●	○	●	Čistiaci program: príprava čistiaceho alebo vyplachovacieho cyklu.
○	○	○	●	○	Nastavenie teploty kávy.
○	○	○	●	●	Požadovaný alebo práve prebiehajúci program odstraňovania vodného kameňa.
○	○	○	○/●	●	Program odstraňovania vodného kameňa: príprava cyklu odstraňovania vodného kameňa alebo vyplachovania.
○	○/●	○	○/●	●	Cyklus vyplachovania programu odstraňovania vodného kameňa: žiadosť o vyprázdenie nádržky na vodu, jej vypláchnutie a naplnenie čerstvou vodou.
○	○	○/●	○/●	●	Žiadosť o dlhé vypláchnutie.
○	○	●	●	●	Prebieha dlhý cyklus vyplachovania.
○/●	○/●	○/●	○/●	○	Neustále blikanie: funkčná anomália
○/●	○/●	○/●	○/●	○	Prerušované blikanie: Vypnite prístroj z napájania počas prevádzky.

○ : Kontrolka zhasnutá
● : Kontrolka rozsvietená

○/● : Blikajúca kontrolka
○/●●● : Dvojito blikajúca kontrolka

Výstražné signály

Vyprázdiť zberač kávovej usadeniny, vylejte odkvapkávaciu tácku a očistite zásuvku. Kontrolka zostane svietiť, ak nie je zberač kávovej usadeniny zasunutý správne alebo ak sa vráti na miesto po 4 sekundách.

Naplňte nádržku na vodu

Regulovanie jemnosti mletia kávových zŕn

CLEAN Vykonať vyčistenie

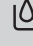
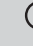
Štandardná káva

CALC Vykonať odstránenie vodného kameňa

Silná káva

CLEAN + CALC Vykonať dlhé vyplachovanie

SK


Ellenőrzőlámpák					Jelentés
Úritse ki a kávézacc gyűjtőt 	Töltse fel a tartályt 	Tisztítsa ki Clean 	Vízkezelő Calc 	Bekapcsolva / Kikapcsolva 	
○	○	○	○	●	A készülék készen áll a kávé vagy gőz elkészítésére.
○	○	○	○	○/●	Egyszerű villogás: a készülék előmelegítési fázisban vagy előkészítési ciklusban van.
○	○	○	○	○/●●	Kettős felvillanás: 2 kávé készítési ciklusa folyik.
●	○	○	○	○	Szerviz információk a működési paraméterek beállításának üzemmódjában.
○/●	○	○	○	○/●●	Úritse ki a kávézacc gyűjtőt (2 kávé elkészítési ciklusa folyamatban).
○/●	○	○	○	●	Úritse ki a kávézacc gyűjtőt + kitisztítani a tárolót + kiüríteni a cseptálcát.
●	○	○	○	●	Ellenőrizze, hogy a kávézacc gyűjtő a készülékben van-e és helyesen be van-e helyezve.
○	●	○	○	○	A víz keménységének beállítása.
○	○/●	○	○	●	Töltse fel a víztartályt. Ellenőrizze hogy a tartály a helyén van-e, vagy megfelelően be van-e helyezve.
○	○/●	○	○	○/●	A kávéfőzés félbeszakadt vízhiány miatt. Töltse fel a víztartályt.
○	○	●	○	○	Az automatikus kikapcsolás beállítása Auto Off.
○	○	●	○	●	Kért vagy éppen működő tisztítóprogram.
○	○	○/●	○	●	Tisztítóprogram: a tisztító- vagy öblítő program előkészítése.
○	○	○	●	○	A kávé hőmérsékletének beállítása.
○	○	○	●	●	Kért vagy éppen működő vízkezelő eltávolító program.
○	○	○	○/●	●	A vízkezelő eltávolítására szolgáló program: a vízkezelő eltávolítási program vagy az öblítés előkészítése.
○	○/●	○	○/●	●	A vízkezelő eltávolítására szolgáló vagy öblítő program: a víztartály kiürítésére irányuló kérelem, a tartály kiöblítése és friss vízzel való feltöltése.
○	○	○/●	○/●	●	Hosszú öblítést kér.
○	○	●	●	●	Hosszú öblítés folyamatban.
○/●	○/●	○/●	○/●	○	Állandó villogás: működési rendellenesség.
○/●	○/●	○/●	○/●	○	Váltakozó villogás: A készülék kikapcsolása folyamatban.

○ : Az ellenőrzőlámpa nem világít
● : Az ellenőrzőlámpa világít

○/● : Az ellenőrzőlámpa villog
○/●● : Az ellenőrzőlámpa kétszer villan fel

Figyelmeztető jelzések

 Úritse ki a kávézacc gyűjtőt, a cseptálcát és a kávé-tárolót; az ellenőrzőlámpa égve marad, ha a kávézacc gyűjtő nincs jól betéve, vagy ha 4 másodperc elteltével rakta vissza a helyére.


 Töltse fel a víztartályt

CLEAN Végezze el a tisztítást

CALC Távolítsa el a vízkezelőt

CLEAN + CALC Hosszú öblítést végezni

 A kávéőrlés finomságának beállítása

 Standard kávé

 Erős kávé

Downloaded from www.vandenborre.be



Downloaded from www.vandenborre.be

FR HOTLINE : BE : 32 70 23 31 59 - FR : 09 74 50 10 61 - CH : 0800 37 77 37

DE HOTLINE : DE : 0800 98 000 00 - AT : 0800 225 225 - CH : 0800 37 77 37

EN HOTLINE: UK: 0845 330 6460 - ROI: (01) 677 4003

NL HOTLINE : NL : 0318 58 24 24

IT SERVIZIO CONSUMATORI: IT: 199 207701 - CH: 0800 37 77 37

ES HOTLINE : ES : 902 31 23 00

PT CENTRO DE CONTACTO DO CONSUMIDOR : PT : 808 284 735

EL ΕΛΛΑΔΑ : GR : 2106371251

DK Tlf. 44 66 31 55.

SV Tel. 08 594 213 30

NO Tel. 815 09 567

FI Puh. 09 6229 420

RU ГОРЯЧАЯ ЛИНИЯ : RU : 495 213 32 28

UK УКРАЇНА : UK : 044 492 06 59

PL INFOLINIA : PL : 0 801 300 420

CZ HOTLINE : CZ : 731 010 111

SK ZÁKAZNÍCKA LINKA : SK : 233 595 224

HU ÜGYFÉLSZOLGÁLAT : HU : (1) 8018434 567



0A17363

www.krups.com

0A17363 - 07.2013 - Réalisation : Espace graphique