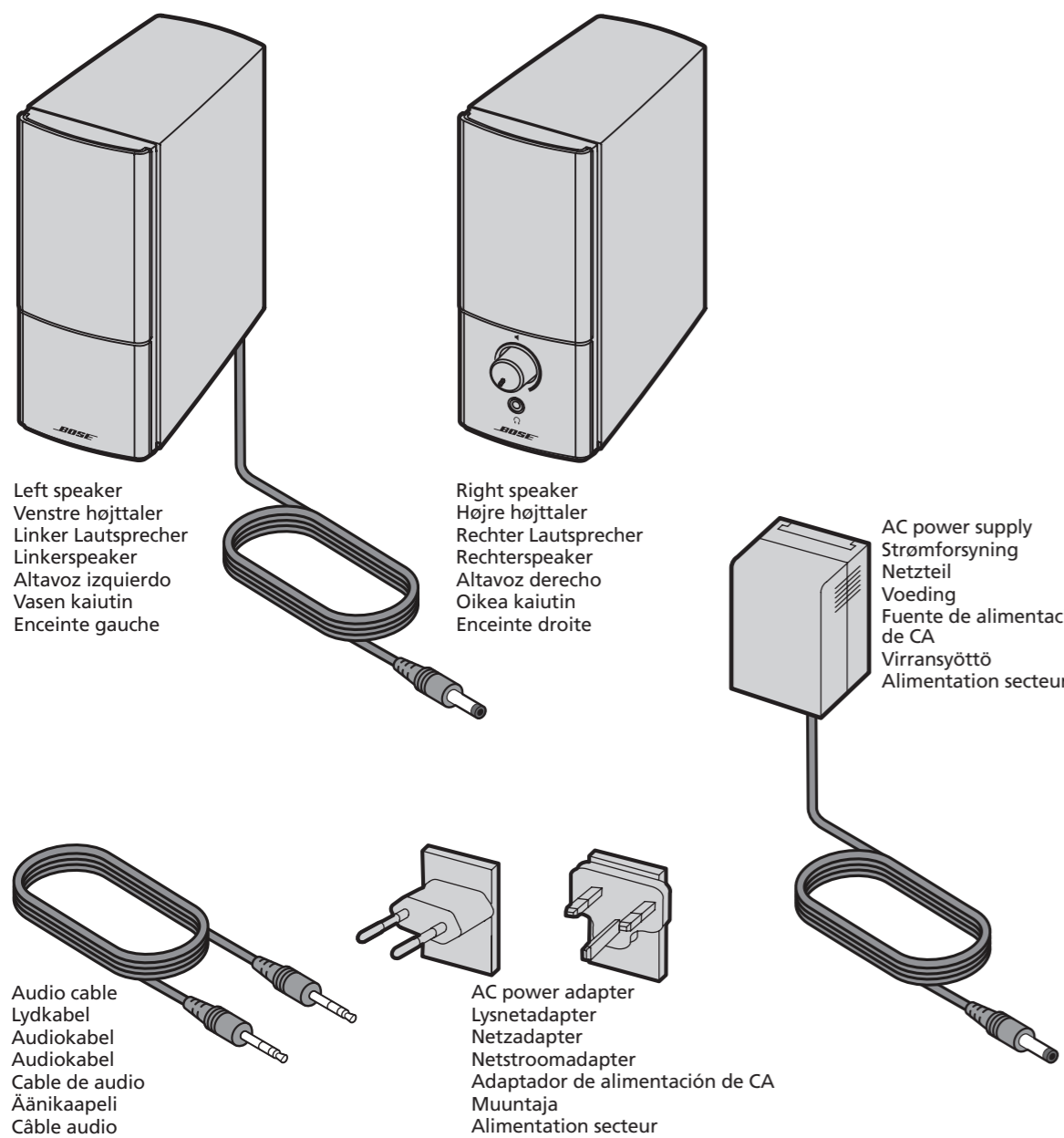


Companion[®] 2

series III multimedia speaker system



BOSE

United States	888 587 2673	Ireland.....	429671500
Australia.....	1800 061 046	Italy	800 832 277
Austria.....	01 60404340	Japan.....	0570 080 021
Belgium.....	012 390 800	Latin Markets, Other.....	508 614 6000
Canada.....	877 721 9154	Mexico.....	001 866 693 2673
China	86 400 880 2266	New Zealand.....	0800 501 511
Denmark.....	+4343 7777	Norway.....	62 82 15 60
Europe, Other.....	+31(0) 299390111	Portugal.....	229419248
Finland.....	010 778 6900	Spain	917482960
France.....	01 30 61 67 39	Sweden	031 878850
Germany	0 6172 71040	Switzerland.....	061 975 77 33
Greece.....	2106744575	Taiwan.....	886 2 2514 7977
Hong Kong	852 2123 9000	The Netherlands.....	0299 390290
Hungary	6040434 31	United Arab Emirates.....	+97148861300
India.....	1800 11 2673	United Kingdom.....	0844 2092630

<http://global.bose.com>

U.S. only:
www.bose.com/productsupport

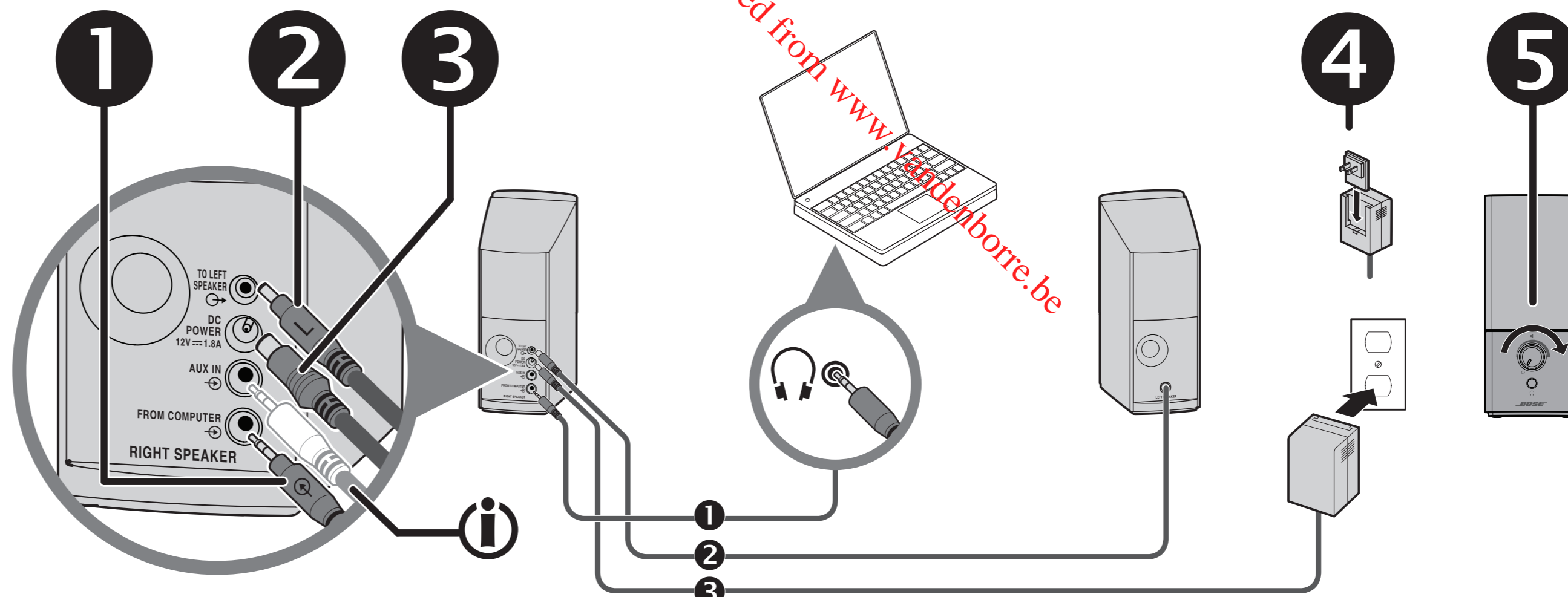


361681-0010

BOSE
Better sound through research[®]
©2013 Bose Corporation, The Mountain, Framingham, MA 01701-9168 USA
AM361681 Rev.00

Quick Start Guide • Lynstartvejledning • Kurzanleitung

BOSE



ENGLISH

- 1 Connect the audio cable to the connector on the right speaker and to your computer.
 - 2 Connect the left speaker to the connector on the right speaker.
 - 3 Connect the power supply cord to the connector on the right speaker.
 - 4 Attach the AC power adapter for your region to the AC power supply. Connect the AC power supply to an electrical outlet.
 - 5 Turn your speakers on using the volume knob.
- To ensure optimal volume control from your speakers, set your computer and music application volume to 75 percent of maximum; then set the volume level of your speakers.
- To listen to a different audio device, plug the device into the AUX IN connector on the right speaker.

For safety information, refer to Important Safety Instructions (enclosed).
Clean your speakers with a soft, dry cloth. Do not spray liquid near them.
You may lightly vacuum the grilles.

Troubleshooting

No or low sound from speaker(s):

- Turn on volume knob
- Adjust volume of speakers
- Ensure speakers are connected
- Ensure power supply is connected
- Ensure all cables are fully inserted
- Ensure that computer, or other source, is not muted
- Set volume of computer, and other sources, at 75 percent of maximum
- Adjust master volume control on computer
- Adjust volume of music application
- Adjust volume on the computer keyboard
- Adjust media player volume

Sound is distorted or you hear static:

- Decrease volume of source; increase volume of speakers

Background noise when no source is playing:

- Decrease volume of speakers; decrease volume of other sources (computer, media player)

Technical Information

Size:
7.5" H x 3.1" W x 5.9" D
(19 cm x 8 cm x 15 cm)

Weight:
3.40 lb (1.54 kg)
Worldwide power supply rating
Input 100-240VAC, ~ 50-60 Hz
Output 12V --- 1.8A
22W maximum

Register your product
Visit <http://global.bose.com/register>.

Complete and retain:
Speaker serial numbers (on bottom of each speaker) and model number:
Left speaker: _____
Right speaker: _____

Model number: _____

Model number: _____

Please keep your sales receipt.

Companion is a registered trademark of Bose Corporation in the U.S. and other countries.

DANSK

- 1 Tilslut lydkalet til stikket på den højre højtaler og til din computer.
 - 2 Tilslut den venstre højtaler til stikket på den højre højtaler.
 - 3 Tilslut strømforsyningsens ledning til stikket på den højre højtaler.
 - 4 Tilslut lysnetadapteren for dit område til strømforsyningen. Tilslut strømforsyningen til en stikkontakt.
 - 5 Tænd højtalerne ved hjælp af lydstyrkeknappen.
- For at sikre en optimal lydstyrkeregelning fra højtalerne bør du indstille computerens og musikprogrammets lydstyrke til 75 procent af maksimum og derefter indstille højtalerens lydstyrke.
- Hvis du vil lytte til en anden lydenhed, skal du tilslutte den stikket på den højre højtaler.

Oplysninger om sikkerhed finder du i Vigtige sikkerhedsinstruktioner (vedlagt).
Rengør dine højtalere med en blød, tør klud. Sprøjt ikke med væske i nærheden af dem. Du kan støvsuge gitteret forsigtigt.

Fejlfinding

Ingen eller lav lyd fra højtalerne:

- Tænd ved hjælp af lydstyrkeknappen
- Juster højtalerens lydstyrke
- Kontroller, at højtalerne er tilsluttet
- Kontroller, at strømforsyningen er tilsluttet
- Kontroller, at alle kabler er sat helt ind
- Kontroller, at lyden på computeren eller en anden kilde ikke er slået fra
- Indstil computerens og andre kilders lydstyrke til 75 procent af maksimum
- Juster masterlydstyrken på computeren
- Juster musikprogrammets lydstyrke
- Juster lydstyrken på computer tastaturet
- Juster medieafspillerens lydstyrke

Lyden er forvrænget, eller der høres støj:

- Skru ned for kildens lydstyrke; skru op for højtalerens lydstyrke

Baggrundsstøj, når ingen lydkilde spiller:

- Skru ned for højtalerens lydstyrke; skru ned for andre kilders lydstyrke (computer, medieafspiller)

Tekniske oplysninger

Mål:
19 cm H x 8 cm B x 15 cm D
(7,5" x 3,1" x 5,9")
Vægt:
1,54 kg
Strømforsyningsdata for hele verden
Input 100-240 V AC, ~ 50-60 Hz
Output 12 V --- 1,8 A
22 W maksimum

Registrer dit produkt
Gå til <http://global.bose.com/register>.

Udfyld og opbevar:

Højtalerens serienumre (i bunden af hver af højtalerne) og modelnummer:
Venstre højtaler: _____
Højre højtaler: _____

Modelnummer: _____

Modelnummer: _____

Gem din købskvittering.

Companion er et registreret varemærke, som tilhører BOSE Corporation i USA og andre lande.

DEUTSCH

- 1 Schließen Sie das Audiokabel an den Anschluss am rechten Lautsprecher und an den Computer an.
 - 2 Schließen Sie den linken Lautsprecher an den Anschluss am rechten Lautsprecher an.
 - 3 Schließen Sie das Netzkabel an den Anschluss am rechten Lautsprecher an.
 - 4 Schließen Sie den Netzadapter für Ihre Region an das Netzteil an. Schließen Sie das Netzteil an eine Steckdose an.
 - 5 Schalten Sie die Lautsprecher mithilfe des Lautstärkereglers ein.
- Um eine optimale Lautstärkeregelung Ihrer Lautsprecher sicherzustellen, stellen Sie die Lautstärke Ihres Computers und der Musikanwendung auf 75% der maximalen Lautstärke ein. Stellen Sie dann die Lautstärke der Lautsprecher ein.
- Wenn Sie ein anderes Audiogerät anhören möchten, schließen Sie das Gerät an den Anschluss am rechten Lautsprecher an.

Sicherheitsinformationen finden Sie in den Wichtigen Sicherheitshinweisen (beigefügt).

Reinigen Sie die Lautsprecher mit einem weichen, trockenen Tuch. Versprühen Sie keine Flüssigkeiten in der Nähe. Sie können die Gitter vorsichtig absaugen.

Fehlerbehebung

Kein oder leiser Ton aus den Lautsprechern:

- Lautstärkereglere aufdrehen
- Lautstärke der Lautsprecher einstellen
- Sicherstellen, dass die Lautsprecher angeschlossen sind
- Sicherstellen, dass das Netzteil angeschlossen ist
- Sicherstellen, dass alle Kabel richtig angeschlossen sind
- Sicherstellen, dass der Computer oder die andere Quelle nicht stummgeschaltet ist
- Lautstärke des Computers und anderer Quellen auf 75% der maximalen Lautstärke einstellen
- Hauptlautstärkereglere am Computer einstellen
- Lautstärke der Musikanwendung einstellen
- Lautstärke auf der Computertastatur einstellen
- Lautstärke des Media-Players einstellen

Verzerrter Ton oder statisches Rauschen:

- Lautstärke der Quelle verringern
- Lautstärke der Lautsprecher erhöhen

Hintergrundrauschen, wenn keine Audioquelle abgespielt wird:

- Lautstärke der Lautsprecher verringern; Lautstärke anderer Quellen verringern (Computer, Media-Player)

Technische Daten

Abmessungen:
7,5" H x 3,1" B x 5,9" T
19 cm x 8 cm x 15 cm
Gewicht:
1,54 kg
Weltweite Nennleistung des Netzteils
Eingang 100-240 V, ~ 50-60 Hz
Ausgang: 12 V ---, 1,8 A
max. 22 W

Registrierung Ihres Produkts

Besuchen Sie <http://global.bose.com/register>.

Ausfüllen und aufbewahren:

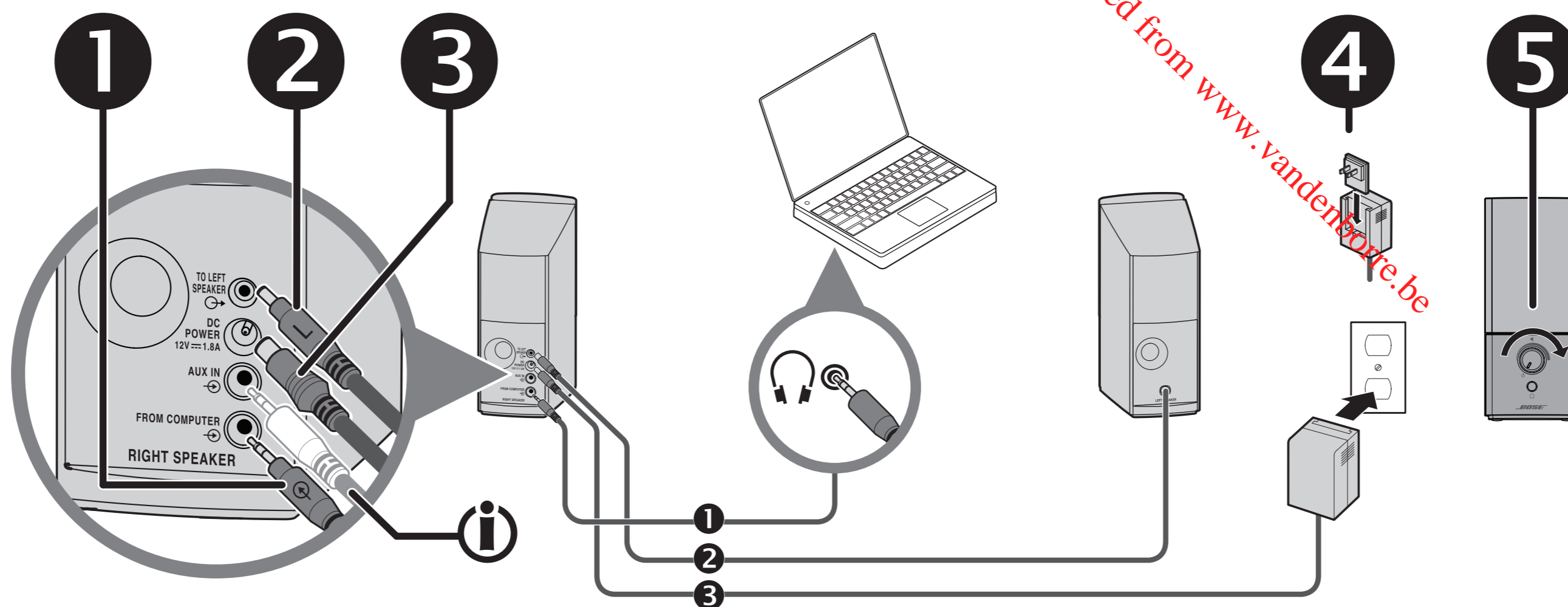
Seriennummer (unten auf jedem Lautsprecher) und Modellnummer der Lautsprecher:
Linker Lautsprecher: _____
Rechter Lautsprecher: _____

Rechter Lautsprecher: _____

Modellnummer: _____

Bitte Verkaufsbeleg aufbewahren.

Companion ist eine eingetragene Marke der Bose Corporation in den USA und in anderen Ländern.



Downloaded from www.vandenborre.be

DUTCH

- 1 Sluit de audiokabel aan op de connector op de rechterspeaker en op de computer.
 - 2 Sluit de linkerspeaker aan op de connector op de rechterspeaker.
 - 3 Sluit het snoer van de voeding aan op de connector op de rechterspeaker.
 - 4 Sluit de netstroomadapter voor uw regio aan op de voeding. Sluit de voeding aan op een stopcontact.
 - 5 Zet de speakers aan met de volumeknop. Om te zorgen dat de volumeregeling van de speakers optimaal is, zet u het volume van de computer en de muziektoepassing op 75 procent van het maximum en stelt u vervolgens het volume van de speakers in.
- i** Om naar een ander audioapparaat te luisteren, sluit u dit aan op de AUX IN -connector op de rechterspeaker.

Voor veiligheidsinformatie raadpleegt u de Belangrijke veiligheidsinstructies (bijgevoegd).

Maak de speakers schoon met een zachte, droge doek. Sproei geen vloeistof op de speakers. U kunt de roosters voorzichtig stofzuigen.

Problemen oplossen

- Geen of te zacht geluid uit de speaker(s):
 - Zet de volumeknop aan
 - Stel het volume van de speakers in
 - Controleer of de speakers aangesloten zijn
 - Controleer of de voeding aangesloten is
 - Controleer of alle kabels volledig in de aansluitpunten zijn gestoken
 - Controleer of het geluid op de computer (of andere bron) niet is uitgeschakeld
 - Stel het volume van de computer en andere bronnen in op 75 procent van het maximum
 - Stel de hoofdvolumeregeling op de computer bij
 - Stel het volume van de muziektoepassing bij
 - Stel het volume op het toetsenbord van de computer bij
 - Stel het volume van de mediaspeler bij

Het geluid is vervormd of u hoort ruis.

- Zet het volume van de bron lager; zet het volume van de speakers hoger

Achtergrondgeluid wanneer er geen bron wordt afgespeeld:

- Zet het volume van de speakers lager; zet het volume van andere bronnen (computer, mediaspeler) lager

Technische informatie

Afmetingen:
7,5 inch (H) x 3,1 inch (B) x 5,9 inch (D)
19 cm (H) x 8 cm (B) x 15 cm (D)

Gewicht:
1,54 kg

Specificaties voeding (wereldwijd)
Ingang: 100-240 V wisselstroom, ~ 50-60 Hz
Uitgang 12 V --- 1,8 A
maximaal 22 W

Het product registreren
Ga naar <http://global.bose.com/register>.

Invullen en bewaren:
Serienummers (aan de onderkant van elke speaker) en modelnummer van de speakers:
Linkerspeaker:
Rechterspeaker:
Modelnummer:
Bewaar de aankoopbon.
Companion is een gedeponeerd handelsmerk van Bose Corporation in de VS en andere landen.

ESPAÑOL

- 1 Conecte el cable de audio al conector del altavoz derecho y al ordenador.
 - 2 Conecte el altavoz izquierdo al conector del altavoz derecho.
 - 3 Conecte el cable de la fuente de alimentación al conector del altavoz derecho.
 - 4 Conecte a la fuente de alimentación el adaptador de alimentación de CA correspondiente a su región. Conecte la fuente de alimentación de CA a una toma eléctrica.
 - 5 Encienda los altavoces utilizando el botón de volumen. Para conseguir un control óptimo del volumen desde los altavoces, ajústelo en el ordenador y en la aplicación de música al 75% del máximo. A continuación, ajuste el volumen de los altavoces.
- i** Para escuchar otra fuente de audio, conecte el dispositivo al conector AUX IN del altavoz derecho.

Consulte la información sobre seguridad en las Instrucciones de seguridad importantes (adjuntas).

Limpie los altavoces con una bayeta suave y seca. No rocíe líquidos cerca de ellos. Puede aspirar ligeramente las rejillas.

Resolución de problemas

- No hay sonido o el volumen es bajo en el altavoz o altavoces:
- Encienda el botón de volumen
 - Ajuste el volumen de los altavoces
 - Asegúrese de que los altavoces están conectados
 - Compruebe que la fuente de alimentación está conectada
 - Compruebe que los cables están completamente insertados
 - Compruebe que el ordenador u otra fuente no están silenciados
 - Ajuste el volumen del ordenador y de otras fuentes al 75% del máximo
 - Ajuste el control de volumen maestro en el ordenador
 - Ajuste el volumen de la aplicación de música
 - Ajuste el volumen en el teclado del ordenador
 - Ajuste el volumen del reproductor multimedia

El sonido está distorsionado o se oyen ruidos parásitos:

- Baje el volumen de la fuente; suba el volumen de los altavoces

Ruido de fondo cuando no se está reproduciendo ninguna fuente:

- Baje el volumen de los altavoces; baje el volumen de otras fuentes (ordenador, reproductor multimedia)

Información técnica

Tamaño:
19 x 8 x 15 cm (largo x alto x ancho) (7,5 x 3,1 x 5,9 pulg.)

Peso:
1,54 kg (3,40 libras)

Fuente de alimentación (todo el mundo)
Entrada 100-240 VCA, ~ 50-60 Hz
Salida 12 V --- 1,8 A
22 W como máximo

Registre su producto

Visite <http://global.bose.com/register>.

Cumplimente estos datos y guárdelos:

Números de serie de los altavoces (en la base de cada altavoz) y modelo:
Altavoz izquierdo:
Altavoz derecho:

Modelo:

Guarde la factura de compra.
Companion es una marca comercial de Bose Corporation registrada en EE UU y otros países.

FINNISH

- 1 Yhdistä äänijohto oikean kaiuttimen liitäntään ja vaihtelevat).
 - 2 Yhdistä vasen kaiutin oikean kaiuttimen liitäntään.
 - 3 Yhdistä virtalähde oikean kaiuttimen liitäntään.
 - 4 Yhdistä alueellasi käytettävä muuntaja pistorasiaan. Työnnä virtapistoke pistorasiaan.
 - 5 Käynnistä kaiuttimet äänenvoimakkuuden säätimen avulla. Aseta äänenvoimakkuus kaiuttimia varten sopivaksi säätämällä tietokoneen ja musiikkisovelluksen äänenvoimakkuudeksi 75 % suurimmasta äänenvoimakkuudesta. Säädä tämän jälkeen kaiuttimien äänenvoimakkuus.
- i** Voit kuunnella äänilaitteesta tulevaa ääntä yhdistämällä sen oikeassa kaiuttimessa näkyvään liitäntään.

Turvallisuudesta on tietoja oheisissa turvaohjeissa.

Pyyhi kaiuttimien pinta pehmeällä kuivalla liinalla. Älä suihkuta mitään nesteitä niihin. Voit myös imuroida säleiköt varovaisesti.

Engelmanratkaisu

- Kaiuttimista ei kuulu ääntä tai äänenvoimakkuus on hiljainen.
- Käännä äänenvoimakkuuden säädintä.
 - Säädä kaiuttimien äänenvoimakkuutta.
 - Varmista, että kaiuttimet on yhdistetty.
 - Varmista, että virtalähde on yhdistetty.
 - Varmista, että kaikki johdot on yhdistetty.
 - Varmista, että tietokonetta tai muuta äänilähdettä ei ole mykistetty.
 - Säädä tietokoneen tai muiden äänilähteiden äänenvoimakkuudeksi 75 % suurimmasta äänenvoimakkuudesta.
 - Säädä tietokoneen äänenvoimakkuutta.
 - Säädä musiikkisovelluksen äänenvoimakkuutta.
 - Säädä äänenvoimakkuutta tietokoneen näppämistön avulla.
 - Säädä mediasoitintimen äänenvoimakkuutta.

Äänessä kuuluu häiriöitä:

- Kasvata äänilähteen äänenvoimakkuutta. Kasvata kaiuttimien äänenvoimakkuutta.

Kaiuttimista kuuluu taustakohinaa, vaikka äänilähdettä ei ole:

- Vähennä kaiuttimien äänenvoimakkuutta. Vähennä muiden äänilähteiden äänenvoimakkuutta, kuten tietokoneen tai mediasoitintimen.

Tekniset tiedot

Koko:
7,5" K x 3,1" L x 5,9" S
K 19 cm x L 8 cm x S 15 cm

Paino:
1,54 kg (3,40 lb)

Virtalähteen maailmanlaajuinen luokitus
Tulo 100-240 VAC, ~ 50-60 Hz
Lähtö 12 V --- 1,8 A
Enintään 22 W

Rekisteröi tuotteesi

Siirry osoitteeseen <http://global.bose.com/register>.

Täytät tiedot ja säilytät:

Kaiuttimien sarjanumerot (niiden pohjassa) ja mallinumero:
Vasen kaiutin:
Oikea kaiutin:

Mallinumero:

Säilytä ostokuitti.

Companion on Bose Corporationin Yhdysvalloissa ja muissa maissa rekisteröity tavaramerkki.

FRANÇAIS

- 1 Connectez le câble audio entre le connecteur de l'enceinte de droite et votre ordinateur.
 - 2 Connectez l'enceinte de gauche au connecteur de l'enceinte de droite.
 - 3 Connectez le câble de l'alimentation secteur au connecteur de l'enceinte de droite.
 - 4 Fixez l'adaptateur secteur convenant à votre pays au boîtier d'alimentation. Connectez le boîtier d'alimentation à une prise électrique.
 - 5 Mettez vos enceintes en service à l'aide du bouton de volume. Pour assurer un contrôle optimal du volume de vos enceintes, réglez le volume de votre ordinateur et de l'application de lecture musicale à 75 % du maximum, puis réglez le volume de vos enceintes.
- i** Pour écouter un autre lecteur audio, raccordez celui-ci au connecteur idoine de l'enceinte de droite.

Pour toutes informations en matière de sécurité, consultez le document fourni « Instructions importantes relatives à la sécurité ».

Vous pouvez nettoyer l'enceinte avec un chiffon doux et sec. Ne vaporisez pas de liquide sur l'enceinte. Si nécessaire, aspirez doucement la poussière des grilles.

Résolution des problèmes

- Pas de son des enceintes, ou le son est trop faible :
- Tournez le bouton de volume des enceintes
 - Réglez le volume des enceintes
 - Vérifiez que les enceintes sont connectées
 - Vérifiez que l'alimentation secteur est bien connectée
 - Assurez-vous que tous les câbles sont bien connectés
 - Assurez-vous que le son est activé sur l'ordinateur ou toute autre source
 - Réglez le volume de l'ordinateur ou de l'autre source à 75 %
 - Utilisez le réglage de volume général de l'ordinateur
 - Réglez le volume de l'application de lecture musicale
 - Réglez le volume sur le clavier de l'ordinateur
 - Réglez le volume du lecteur multimédia

Le son est distordu ou vous entendez des craquements:

- Réduisez le volume de la source ; augmentez le volume des enceintes

Bruit de fond lorsque aucune source audio n'est active :

- Réduisez le volume des enceintes ; si cela ne suffit pas, réduisez le volume des autres sources (ordinateur, lecteur multimédia)

Informations techniques

Dimensions:
19 cm (H) x 8 cm (L) x 15 cm (P)

Poids:
1,54 kg

Adaptateur secteur universel
Entrée 100-240 Vca, ~ 50-60 Hz
Sortie 12V --- 1,8A
22 W maximum

Enregistrez votre produit

Visitez la page <http://global.bose.com/register>.

Renseignements à noter et conserver :

Numéros de série des enceintes (à la base de chaque enceinte) et modèle :
Enceinte gauche:
Enceinte droite:

Modèle :

Conservez votre facture.

Companion est une marque déposée de Bose Corporation aux États-Unis et dans d'autres pays.