

Philips 3000 Series  
Défroisseur à main

### Compact et pliable

Prêt à l'emploi en 30 secondes  
1 000 W, jusqu'à 20 g/min  
Plus besoin de table à repasser

STH3020/70



# Une solution compacte et pliable

## Un défroissage simple à la maison et en déplacement

Notre défroisseur à main série 3000 est conçu pour être léger, compact et pliable. Il est ainsi facile à utiliser et à ranger, ce qui vous permet de rafraîchir vos vêtements en tout lieu et à tout moment. Il est votre compagnon idéal pour des retouches simples et rapides à la maison comme en déplacement.

### Sécurité

- Sûr pour tous les textiles repassables, sans risque de brûlure

### Simplicité/rangement

- Défroisseur compact et pliable, facile à utiliser et à ranger
- Réservoir d'eau amovible de 120 ml pour un remplissage facile
- Pochette incluse pour faciliter le rangement
- Plus besoin de table à repasser ! Gagnez du temps et épargnez-vous des tracas !

### Qualité des résultats

- Rafraîchissez vos vêtements, éliminez les odeurs, lavez moins
- Plaque vapeur métallique pour un meilleur défroissage
- La vapeur élimine 99,9 % des bactéries\*
- 1 000 W avec jusqu'à 20 g/min de vapeur continue

### Vitesse

- Prêt à l'emploi en seulement 30 secondes

# PHILIPS

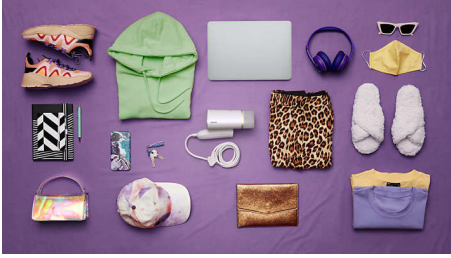
## Défroisseur à main

Compact et pliable Prêt à l'emploi en 30 secondes, 1 000 W, jusqu'à 20 g/min, Plus besoin de table à repasser

STH3020/70

# Points forts

### Compact et pliable



Notre défroisseur à main série 3000 est conçu pour être léger, compact et pliable. Il est ainsi facile à utiliser et à ranger, ce qui vous permet de rafraîchir vos vêtements en tout lieu et à tout moment. Il est votre compagnon idéal pour des retouches simples et rapides à la maison comme en déplacement.

### Prêt à l'emploi en 30 secondes



Prêt à défroisser en seulement 30 secondes. Le voyant indique lorsque l'appareil est prêt, pour une séance aussi rapide que possible. Pas d'attente, pas de tracas.

### 1 000 W, jusqu'à 20 g/min



Notre défroisseur à main produit jusqu'à 20 g/min de vapeur continue grâce à une puissance de 1 000 W. Pour un défroissage rapide et pratique.

### Plus besoin de table à repasser



Défroissage facile. Gagnez du temps lorsque vous êtes pressé : inutile de sortir votre table à repasser.

### Réservoir d'eau amovible de 120 ml



Le défroisseur à main Philips série 3000 est équipé d'un réservoir d'eau amovible de 120 ml permettant de défroisser jusqu'à 1 tenue par remplissage. Le réservoir d'eau de votre défroisseur est facile à détacher et à remplir au robinet.

### Élimine 99,9 % des bactéries\*



Ces derniers mois nous ont incités à intensifier nos recherches de solutions saines et hygiéniques. Notre défroisseur à main élimine 99,9 % bactéries\*. Il vous permet même de défroisser vos rideaux et vos draps.

### Rafraîchissez et éliminez les odeurs



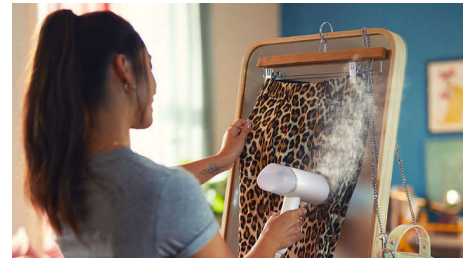
La vapeur chaude de notre défroisseur à main série 3000 rafraîchit vos vêtements délicats en un clin d'œil en éliminant les odeurs. Lavez moins, repassez moins, économisez de l'énergie et prolongez la durée de vie de vos vêtements !

### Sûr pour tous les tissus repassables



Le défroisseur peut être utilisé sur tous les tissus et vêtements repassables. Vous pouvez appuyer la plaque vapeur en toute sécurité sur n'importe quel vêtement sans risque de brûlure. Une solution idéale pour les textiles délicats tels que la soie.

### Plaque vapeur métallique



Notre plaque vapeur métallique vous permet d'appuyer sur le tissu avec le défroisseur en toute sécurité en cours d'utilisation, pour des résultats optimaux sans risque de brûlure. Sans danger, même sur les vêtements les plus délicats.

Défroisseur à main

Compact et pliable Prêt à l'emploi en 30 secondes, 1 000 W, jusqu'à 20 g/min, Plus besoin de table à repasser

STH3020/70

# Caractéristiques

## Pratique

- Longueur du cordon: 2 m
- Réservoir d'eau amovible
- Pliable
- Prêt à l'emploi: 30 s
- Réservoir d'eau: 120 ml
- Voyant de vapeur
- Marche/arrêt

## Accessoires

- Trousse

## Qualité du résultat

- Plaque vapeur: Plaque métallique chauffante
- Tension: 220 V
- Alimentation: 1 000 W

## Entretien

- Garantie de 2 ans



Date de publication  
2024-01-19

Version: 2.2.1

© 2024 Koninklijke Philips N.V.  
Tous droits réservés.

Les caractéristiques sont sujettes à modification sans préavis. Les marques commerciales sont la propriété de Koninklijke Philips N.V. ou de leurs détenteurs respectifs.

[www.philips.com](http://www.philips.com)

\* Tests réalisés par un organisme indépendant pour les bactéries Escherichia coli 8099, Staphylococcus aureus ATCC 6538, Candida albicans ATCC 10231, avec 1 minute d'exposition statique.