

KRUPS®



KRUPS®
FULL AUTOMATIC ESPRESSO

Machine à café en grains Intuition Experience +
Broyeur à grains
EA877D10

Pour une expérience du café sans limites

Que vous ayez envie d'un espresso, d'un cappuccino mousseux ou d'un frappé glacé, la machine à café en grains Intuition Experience + promet des boissons d'une qualité digne d'un barista, chez vous. L'écran tactile coloré et les voyants lumineux intuitifs vous garantissent une expérience immersive, tandis que le niveau sonore réduit offre encore plus de confort. Avec un accès direct à plus de 20 boissons chaudes et froides, cette cafetière en acier inoxydable propose jusqu'à 4 intensités de café et 8 profils différents pour une personnalisation avancée.

EDITORIAL DESCRIPTION

Découvrez une expérience sans limites avec la machine à café à grains la plus silencieuse conçue par Krups.

Des boissons d'une qualité digne d'un barista à portée de main avec la machine à café en grains Intuition Experience +. L'écran tactile coloré et les voyants lumineux intuitifs garantissent une expérience immersive. Avec un niveau sonore réduit, cette élégante cafetière en acier inoxydable propose plus de 20 boissons chaudes et froides sur simple pression d'un bouton, avec un nouveau quatrième niveau d'intensité et jusqu'à 8 profils pour une personnalisation améliorée.

ETAILING DESCRIPTION

KRUPS Intuition Experience + Machine à café en grains, Acier inoxydable brossé EA877D10

- **PLUS DE BOISSONS CHAUDES ET FROIDES** : choisissez parmi plus de 21 boissons promettant un café d'une qualité digne d'un barista et satisfaisant tous les goûts, avec 6 nouvelles créations chaudes et froides dont les frappés glacés
- **NIVEAU SONORE RÉDUIT** : la machine à café grains la plus silencieuse conçue par KRUPS pour une préparation du café agréable et discrète
- **EXPÉRIENCE IMMERSIVE** : découvrez une machine à café en grains automatique et hautement intuitive dotée d'un écran tactile coloré offrant un accès direct à toutes vos boissons pour une expérience immersive
- **DESIGN EN ACIER INOXYDABLE** : une élégante cafetière en acier inoxydable avec une finition brossée au niveau du bac de récupération et du bac à grains, pour un design sobre et raffiné qui se mariera parfaitement à tous les intérieurs
- **PRODUIT RÉPARABLE PENDANT 15 ANS** : livraison rapide et économique depuis 6 200 centres de réparation dans le monde entier, dans le cadre de notre engagement visant à protéger l'environnement et à réduire les déchets
- **VOYANTS LUMINEUX INTUITIFS** : notre système lumineux exclusif vous permet de préparer votre café, de procéder au remplissage et à l'entretien de la machine dans la plus grande simplicité
- **BOISSONS À BASE DE LAIT** : avec le système One Touch Cappuccino et le nettoyage facile du système de lait, toutes vos boissons à base de lait sont à portée de main
- **PERSONNALISATION ULTIME** : personnalisez l'intensité de votre café avec un maximum d'arômes grâce au nouveau quatrième niveau d'intensité
- **PROFILS MULTIPLES** : enregistrez et profitez plus rapidement de toutes vos boissons préférées avec jusqu'à 8 profils personnalisables pour satisfaire tous les goûts

BENEFICES DU PRODUIT



Boissons chaudes et froides

Découvrez plus de 21 boissons pour satisfaire tous les goûts, avec 6 NOUVELLES créations chaudes et froides pour toutes vos pauses-café : café frappé, café nitro, café froid, cappuccino italien, café filtre et fonction jug.

Dégustez votre café en toute quiétude

La machine à café en grains la plus silencieuse conçue par KRUPS pour une préparation du café agréable et discrète.



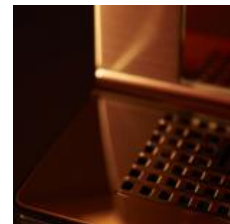


Expérience immersive

L'écran hautement intuitif et immersif est doté d'un design personnalisable type smartphone pour une sélection des boissons et un entretien sans effort.

Design en acier inoxydable

Design en acier inoxydable de qualité supérieure avec une finition brossée au niveau du bac de récupération et du bac à grains, avec un éclairage de la tasse pour un appareil élégant qui se mariera à tous les intérieurs.



Voyants lumineux intuitifs

Le système de voyants lumineux intuitifs vous guide tout au long de la préparation de vos boissons, du remplissage et de l'entretien de votre machine pour une utilisation on ne peut plus simple.

Système One Touch pour les boissons à base de lait

Préparez de délicieux cappuccinos et latte macchiatos à la température parfaite sur simple pression d'un bouton grâce au système One Touch Cappuccino et à la technologie Milk Advanced.



Résultats personnalisés

Si vous aimez le café plus fort, le nouveau quatrième niveau d'intensité vous offre un maximum d'arômes avec la possibilité de personnaliser toutes les recettes par intensité et par taille.

Encore plus de profils

Personnalisez et enregistrez jusqu'à 8 profils différents pour accéder plus rapidement à toutes vos boissons préférées.



Réparable au juste prix - 15 ans

- Conçu pour être réparé
- Mise à disposition rapide des pièces à coût limité pendant 15 ans et plus
- 6200 réparateurs agréés mondiaux



PHOTOS DU PRODUIT

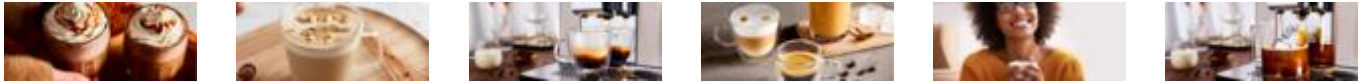
Autres images produit



[product.premium.banner.desktop]



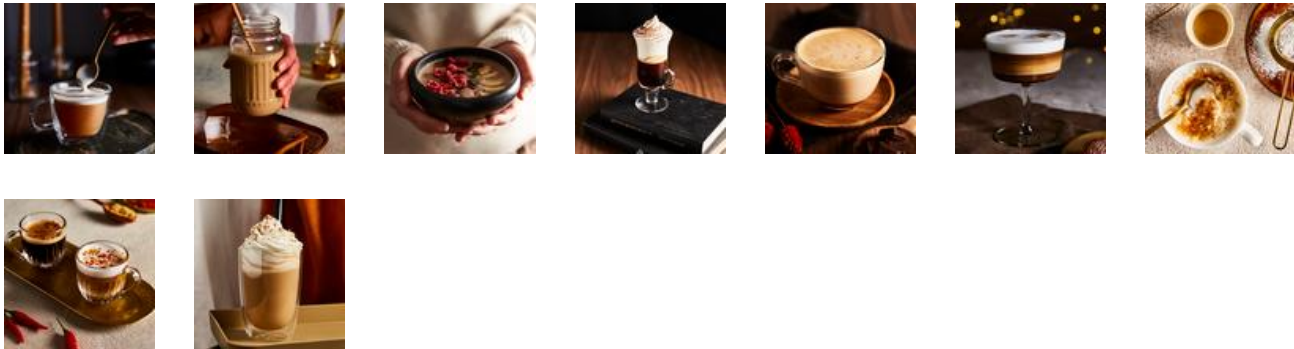
[product.slide.desktop.medias]



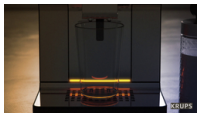
Photos produit in situ



Photo(s) de recettes



Video(s)



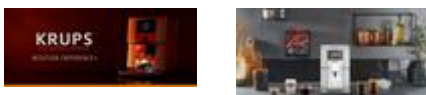
Packaging



Made in Logo



[product.landing.page.banners]



mode d'emploi



fiche de sécurité



CARACTERISTIQUES DU PRODUIT

[MAIN FEATURES]

➤ [Control panel]	[Touch screen]
➤ Mousseur à lait	[Milk Advanced Technology / One Touch Cappuccino x2]
➤ Programme de nettoyage de l'accessoire lait	Automatique
➤ [Pre-set coffee strengths]	[4]
➤ Nombre de tasse de café au lait par cycle	2

GLOBAL

➤ Tableau de bord	Écran tactile TFT
➤ Puissance	1 550 W
➤ Personnalisation de la quantité	Oui
➤ Pression	15
➤ Broyeur à grains	Broyeur à grains avec cônes métalliques
➤ Capacité du récipient à grains de café	250 g
➤ Capacité du réservoir d'eau	3 L
➤ Système de détection du réservoir d'eau vide	Oui
➤ Système de chauffe Thermoblock compact (CTS) breveté	Oui
➤ Mousseur à lait	[Milk Advanced Technology / One Touch Cappuccino x2]
➤ Recettes	[Espresso, filtre, cappuccino, latte macchiato, cafe latte, ristretto, cafe creme, lungo, doppio, americano, lait moussé, flat white, espresso macchiato, fonction jug, nitro coffee, cappuccino italien, chilled coffee, frapuccino, thé vert, the noir, infusi]
➤ Tableau de bord	Écran tactile TFT

TECHNIQUE

➤ Nombre de tasse par cycle	2
➤ Nombre de tasse de café au lait par cycle	2
➤ Quantité variable d'eau dans la tasse	Oui
➤ Réglage de la finesse de broyage	[Manual (5 levels)]
➤ Nombre de niveaux de température	3
➤ Réglage de la température du café	3
➤ Distance maximale entre la buse de café et le bac de récupération	14 cm
➤ Sortie de café réglable en hauteur	Oui
➤ Fonction eau chaude	Oui
➤ Tableau de bord	Écran tactile TFT

ENTRETIEN

➤ Programme de rinçage	Automatique
➤ Programme de rinçage de l'accessoire lait	Automatique
➤ Programme de nettoyage	Automatique
➤ Alarme détartage	Automatique
➤ Système de filtration d'eau	Oui
➤ Tableau de bord	Écran tactile TFT

AUTRES

➤ Horloge	Oui
➤ Bac de récupération amovible	Oui
➤ Kit de bienvenue	[2 cleaning tablets, 1 needle, 1 tube lait]
➤ Interrupteur marche/arrêt	Oui
➤ Marche automatique programmable	Oui
➤ Support tasse	Oui
➤ Rétro-éclairage	Oui
➤ Coloris	métal brossé + métal
➤ [Plug Color]	NOIR
➤ [Plug Shape]	[Right Angle Plug]
➤ Type de prise	EUR

➤ Tableau de bord

Écran tactile TFT

[MISC]

➤ [Screen]

[OLED]

[EASY TO USE]

➤ [Removable water tank]

[YES]

[BEVERAGE]

➤ [Milk beverage making]

[Automatic in one touch]

➤ Recettes

[Espresso, filtre, cappuccino, latte macchiato, cafe latte, ristretto, cafe creme, lungo, doppio, americano, lait moussé, flat white, espresso macchiato, fonction jug, nitro coffee, cappuccino italien, chilled coffee, frapuccino, thé vert, the noir, infusi]

➤ Nombre de tasse par cycle

2

➤ Quantité variable d'eau dans la tasse

Oui

➤ [Pre-set coffee strengths]

[4]

➤ Pays d'origine

France

➤ Garantie

2 ANS

➤ Disponibilité des pièces détachées

15 ANS

INFORMATIONS LOGISTIQUES

CMMF : 8010001098

Code EAN	Colisage	Pièces / couche palette	Couches / palette	Pièces / palette	Pièces / container
EAN ST : 3016661170294 EAN UC :	1	5	4	20	C20 : C40 : HQ4 :

	Produit nu	Produit emballé	Carton	Palette
Dimensions (L x l x H)	440 x 280 x 400 (mm)	440 x 297 x 467	440 x 297 x 467	1 200 x 800 x 1 932
Poids	9.226 (KG)	11,195 (KG)	11,195 (KG)	223,9 (KG)

[RELATIONS.TITLE]

CMMF : 8010001098

Switch (replace)	
Switch (is replaced by)	
Cross-sell	
Accessories	1600007129[XS804000]
Linked to finished products	