



Fer vapeur Ultimate Power Pro FV9E50C0
 La puissance d'une centrale vapeur* et le confort d'un fer à repasser
 vapeur
 FV9E50C0

La puissance d'une centrale vapeur* et le confort d'un fer à repasser vapeur

Découvrez le fer vapeur Ultimate Power Pro offrant la puissance d'une centrale vapeur* pour des performances supérieures avec jusqu'à deux fois plus de vapeur** diffusée dans le tissu. Tandis que la gâchette Steam Power Control délivre la quantité de vapeur appropriée, la technologie intelligente ajuste automatiquement la vapeur et la température. Pour compléter le tout, une puissance de 3 200 W, un débit de vapeur continu de 85 g/minute et une fonction pressing de 300 g/minute facilitent l'élimination des plis les plus tenaces.

**par rapport au modèle SV6115C0 de Calor **par rapport au modèle FV98
 *par rapport au modèle SV6115C0 de Calor **par rapport au modèle FV98*

EDITORIAL DESCRIPTION

Le fer à repasser vapeur doté de la puissance d'une centrale vapeur* délivrant jusqu'à deux fois plus de vapeur**

Conçu pour repenser le soin du linge, Ultimate Power Pro de Calor intègre une technologie de pointe qui offre la puissance d'une centrale vapeur* avec toute la praticité d'un fer vapeur. Ce fer vapeur révolutionnaire, qui diffuse jusqu'à deux fois plus de vapeur** dans le tissu, est équipé de la gâchette Steam Power Control délivrant la quantité de vapeur appropriée, de cinq préréglages automatiques sur un écran LED pour des résultats parfaits et de nombreuses fonctions avancées.

ETAILING DESCRIPTION

Calor Ultimate Power Pro, Fer vapeur, Puissance d'une centrale vapeur, FV9E50C0

- LA PUISSANCE D'UNE CENTRALE VAPEUR* : Un fer vapeur haute performance doté d'une pompe diffusant jusqu'à deux fois plus de vapeur** dans le tissu (*par rapport au modèle SV6115C0 de Calor, **par rapport au modèle FV98)
- VAPEUR À LA DEMANDE : La gâchette Steam Power Control offre deux niveaux de vapeur pour un contrôle parfait avec juste ce qu'il faut de vapeur
- TECHNOLOGIE INTELLIGENTE : Cinq préréglages à portée de main sur un écran intelligent : sélectionnez le type de tissu/vêtement et le fer à repasser ajuste automatiquement la vapeur et la température pour des résultats parfaits et un linge intact
- PROTECTION ANTI-TACHE : Notre technologie de filtre Micro Calc collecte les particules de calcaire et purifie la vapeur pour éviter les taches, tandis que le système anti-goutte assure une régulation électronique de la vapeur pour éviter les fuites
- PRODUIT RÉPARABLE PENDANT 15 ANS : Engagement de réparabilité 15 ans au juste prix grâce à notre réseau de 6 200 réparateurs dans le monde, pour contribuer à la protection de l'environnement et à la réduction des déchets
- GLISSE OPTIMALE : En plus d'assurer une diffusion parfaite de la vapeur, notre semelle Durilium AirGlide AutoClean glisse parfaitement sur les tissus pour faciliter le repassage
- PRATICITÉ : Le grand réservoir d'eau de 350 ml est adapté aux longues sessions de repassage
- DES RÉSULTATS PARFAITS EN UN RIEN DE TEMPS : Le design unique et l'efficacité de notre fer vapeur assurent un repassage exceptionnel grâce à une puissance de 3 200 W, à un débit de vapeur continu de 85 g/minute et à une fonction pressing de 300 g/minute
- ARRÊT AUTOMATIQUE DE SÉCURITÉ : Un appareil garantissant une sérénité totale avec une fonction d'arrêt automatique lorsque le fer à repasser est laissé sans surveillance
- CONTENU : Fer vapeur Ultimate Power Pro de Calor

BENEFICES DU PRODUIT

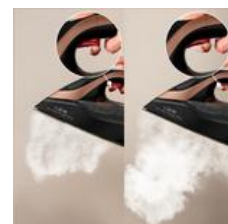


Vapeur très puissante

Découvrez un fer vapeur haute performance offrant la puissance d'une centrale vapeur* avec un système de pompe qui diffuse jusqu'à deux fois plus de vapeur** dans le tissu.

Vapeur à la demande

Le fer vapeur adapte ses performances en fonction de vos vêtements grâce aux deux niveaux de vapeur offerts par notre gâchette innovante, qui vous permet de diffuser de la vapeur quand et où vous voulez.





Technologie intelligente

Faites votre choix parmi les cinq préréglages affichés sur l'écran intelligent pour un ajustement automatique de la vapeur et de la température qui assure des résultats parfaits.

Protection anti-tache

Notre technologie de filtre Micro Calc collecte les particules de calcaire et purifie la vapeur pour éviter les taches, tandis que le système anti-goutte assure une régulation électronique de la vapeur pour éviter les fuites



Glisse parfaite

Notre semelle Durilium AirGlide glisse parfaitement sur les tissus et assure une diffusion optimale de la vapeur dans le temps.

Fer à repasser pratique

La grande capacité du réservoir d'eau de 350 ml est adaptée aux longues sessions de repassage.

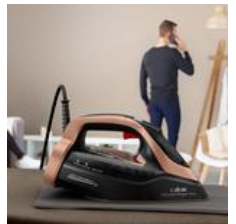


Des résultats parfaits en un rien de temps

Le design unique et l'efficacité de notre fer vapeur assurent un repassage exceptionnel grâce à une puissance de 3 200 W, à un débit de vapeur continu de 85 g/minute et à une fonction pressing de 300 g/minute.

Arrêt automatique sécurisé

Un appareil garantissant une sérénité totale avec une fonction d'arrêt automatique lorsque le fer à repasser est laissé sans surveillance.

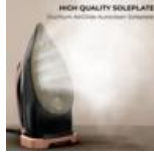


PHOTOS DU PRODUIT

Autres images produit



Photos produit in situ



Video(s)



Packaging



CARACTERISTIQUES DU PRODUIT

PERFORMANCE EN TERMES DE PUISSANCE ET DE DÉBIT DE VAPEUR

➤ Puissance	3 200 W
➤ Débit vapeur continu	85 g/min
➤ Pressing	300 g/min
➤ Fonction pressing	300 g
➤ Vapeur verticale	Oui
➤ Réglage de la vapeur et de la température	5 réglages électroniques
➤ [Steam output]	[High (35 to 120 g/min)]

PERFORMANCES DE LA SEMELLE

➤ Technologie de la semelle	DURILIUM AIRGLIDE AUTOCLEAN
➤ Glisse de la semelle	*****
➤ Durabilité de la semelle/résistance aux rayures	*****
➤ Diffusion continue de la vapeur	Pointe, côté et centre
➤ Pointe précision	Oui

CONFORT D'UTILISATION

➤ Anti-goutte	Oui
➤ Arrêt automatique	Oui
➤ Longueur du cordon électrique	2 m
➤ Capacité du réservoir d'eau	[350 ml]
➤ Repose talon stable	Oui
➤ Ouverture de remplissage de l'eau	Extra large
➤ Panneau de commande à LED	Oui
➤ [Your habits]	[Quick and efficient ironing]
➤ [Water tank capacity]	[Standard (150 ml to 1L)]

GESTION DU CALCAIRE

➤ Fonction anti-tartre	Anti-calcaire intégré
------------------------	-----------------------

AUTRES CARACTÉRISTIQUES

➤ Coloris	NOIR ET BLUSH D'ÉTÉ col 4522
-----------	------------------------------

[OPTIONS]

➤ Arrêt automatique	Oui
➤ Arrêt automatique	Oui
➤ [Anti scale system]	Oui
➤ [Anti-Drip system]	Oui
➤ Indicateur de niveau d'eau	Oui
➤ Fonction anti-tartre	Anti-calcaire intégré

➤ Pays d'origine	France
------------------	--------

Code EAN	Colisage	Pièces / couche palette	Couches / palette	Pièces / palette	Pièces / container
EAN ST : 3121040091180 EAN UC :	3	12	5	60	C20 : C40 : HQ4 :

	Produit nu	Produit emballé	Carton	Palette
Dimensions (L x l x H)	320 x 152 x 155 (mm)	340 x 168 x 200	509 x 345 x 205	1 200 x 800 x 1 245
Poids	2.1 (KG)	2,133 (KG)	6,4 (KG)	149 (KG)

RELATIONS

CMMF : 1830009118

Switch (replace)	
Switch (is replaced by)	
Cross-sell	
Accessories	
Linked to finished products	