

ring

Door View Cam



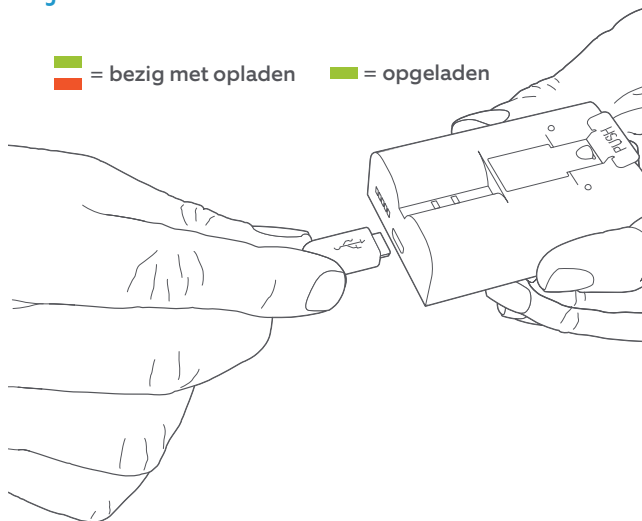
Model: G63R9A

De meegeleverde batterij opladen.

Laad eerst de batterij volledig op. Deze vind je in de Door View Kit-verpakking, samen met de adapter en de bevestigingsmoer.

Sluit hem aan op een USB-voedingsbron met behulp van de meegeleverde oranje kabel (onder de Door View Key).

De batterij is volledig opgeladen wanneer slechts één led brandt.



De Ring-app downloaden.

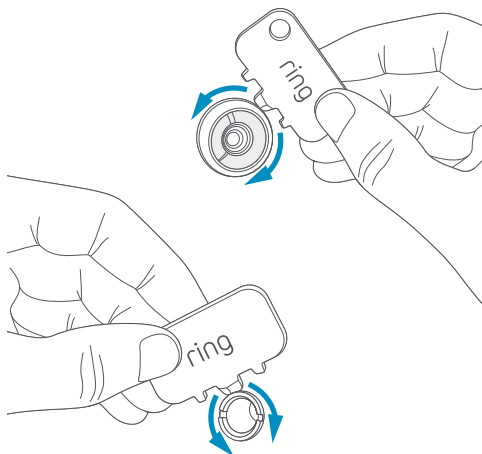
De Ring-app begeleidt je bij het configureren en beheren van de Door View Cam.

Download de app naar je iOS- of Android-apparaat.



Pak je wifwachtwoord erbij.

Je hebt het nodig om de Door View Cam te configureren. Schrijf het hieronder op, zodat je het kunt gebruiken wanneer je het nodig hebt:



Verwijder de binnenste helft.

Plaats in het deel voor binnenshuis de platte rand van de Door View Key in de sleuven van je deurspion en draai de sleutel linksom om de spion los te schroeven.

Wanneer hij los genoeg zit, kan je hem met je vingers verder losdraaien en verwijderen.



Het kan zijn dat je de buitenzijde van de deurspion moet vastzetten terwijl je de binnenzijde losdraait, om te voorkomen dat de buitenzijde meedraait.

Verwijder eventuele verfresten.

Als de deurspion meegelakt is, moet je de resterende verf waarschijnlijk verwijderen om hem los te kunnen schroeven (als dit niet het geval is, sla deze stap dan over).

Controleer of er verfresten aanwezig zijn op en rond de deurspion, zowel binnen als buiten.

Gebruik de getande rand van de Door View Key om voorzichtig de verf van randen en sleuven te verwijderen.

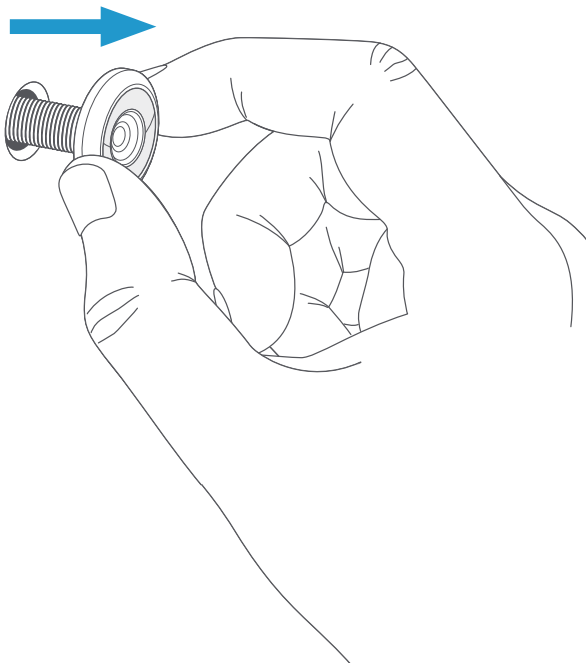


Verwijder de buitenste helft.

Aangezien de binnenzijde al is verwijderd, moet het buitenste deel eenvoudig naar buiten kunnen worden geschoven.

Als dat niet het geval is, controleer je nogmaals op verf en andere obstakels rond de lens.

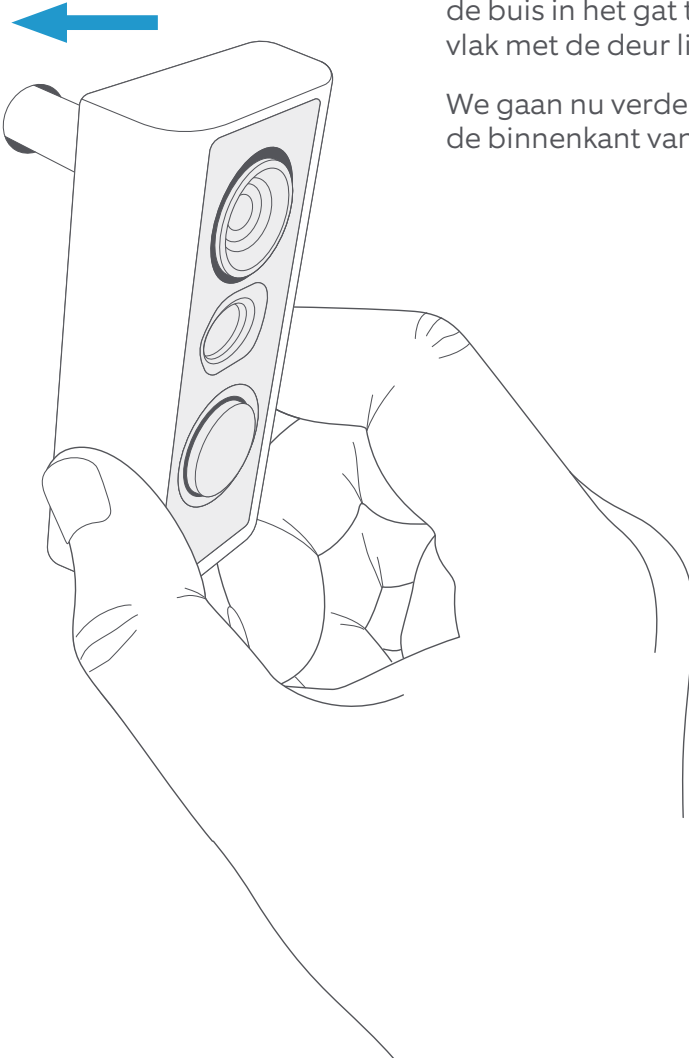
Is dit geen koopwoning of blijf je hier niet voor altijd wonen, bewaar dan de deurspion op een veilige plek zodat je deze weer terug kan plaatsen wanneer je gaat verhuizen.



Plaats de buiteneenheid.

Schuif vanaf de voorzijde van de deur de buis in het gat tot de Door View Cam vlak met de deur ligt.

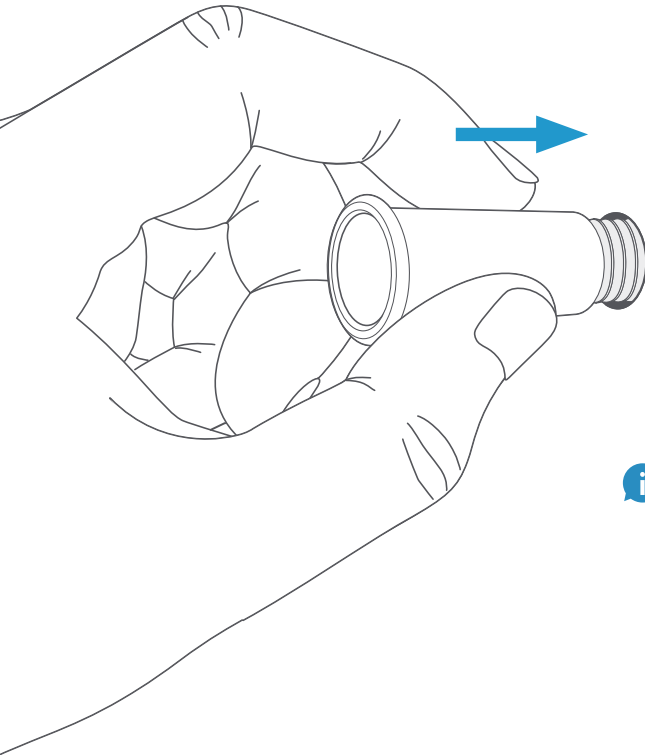
We gaan nu verder met de installatie aan de binnenkant van de deur.



Mogelijk heb je de meegeleverde adapter nodig.

Deze wordt gebruikt voor grotere deurspiongaten. Laten we eens kijken of de adapter nodig is...

Neem de adapter uit de Door View Kit-verpakking. Plaats aan de binnenkant van de deur de adapter over de buis en kabel, en schuif het richting het gat.



Als het NIET gemakkelijk naar binnen schuift, forceer het dan niet. Je hebt de adapter dan niet nodig.

Als het WEL gemakkelijk naar binnen schuift, breng je de adapter zodanig aan dat de rand gelijk ligt met de deur.

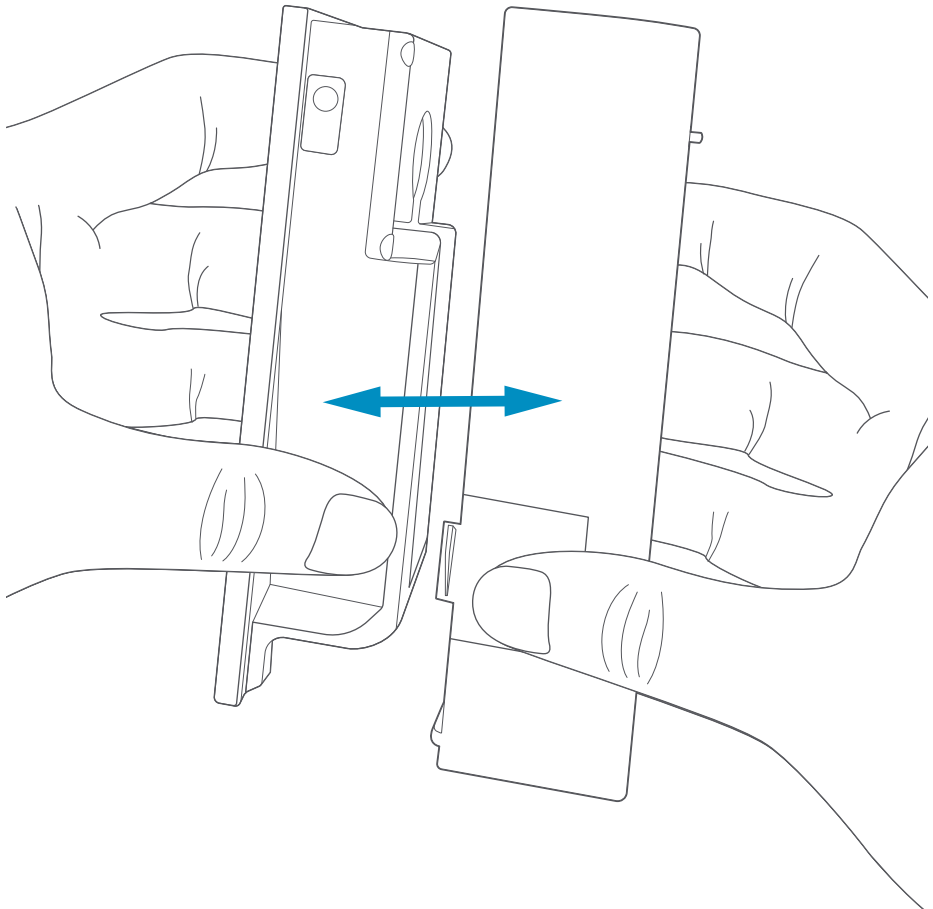


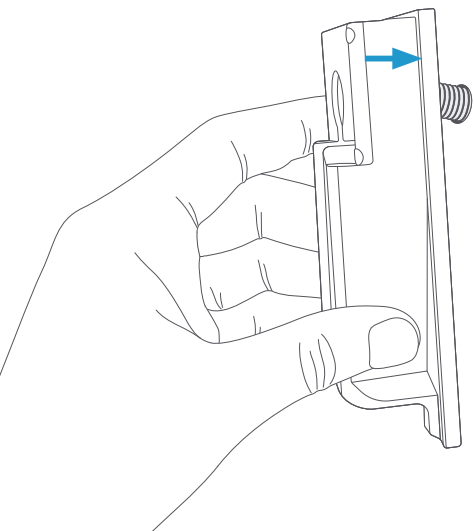
Mogelijk moet je het buitenste gedeelte op zijn plaats houden tijdens het aanbrengen van de adapter om te voorkomen dat het buitenste gedeelte eruit valt. Vraag iemand om hulp als je een dikke deur hebt.

Verwijder de afdekking aan de achterzijde.

Neem de dunne rand van de behuizing van het binnenste gedeelte vast en knijp bij de inkepingen in de afdekking.

Trek de behuizing en de afdekking uit elkaar. Leg de afdekking aan de kant.





Plaats het binnenste gedeelte.

Schuif vervolgens het binnenste gedeelte voorzichtig over de buis tot deze gelijk ligt met de deur. Zorg ervoor dat het buitenste gedeelte niet naar buiten wordt geduwd.

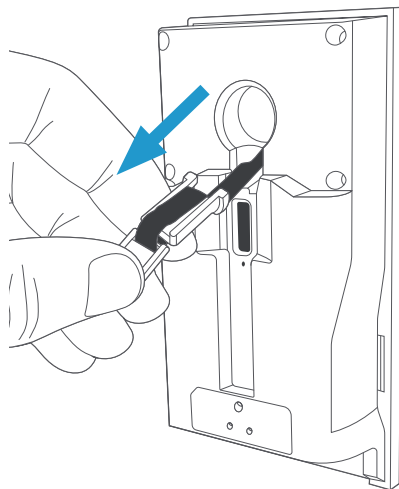


Ook hier moet je misschien de buiteneenheid op zijn plaats houden om te voorkomen dat deze eruit valt tijdens het plaatsen van het binnenste gedeelte.

Trek de verbindingkabel naar buiten.

We hebben de kabel voor de veiligheid tijdens transport in de buis opgeborgen, maar nu is het tijd om deze eruit te halen.

Verwijder eerst het **oranje beschermkapje** en gooi het weg. Neem vervolgens beide zijden van de grijze connector beet en trek deze voorzichtig uit de buis totdat er geen speling meer is.

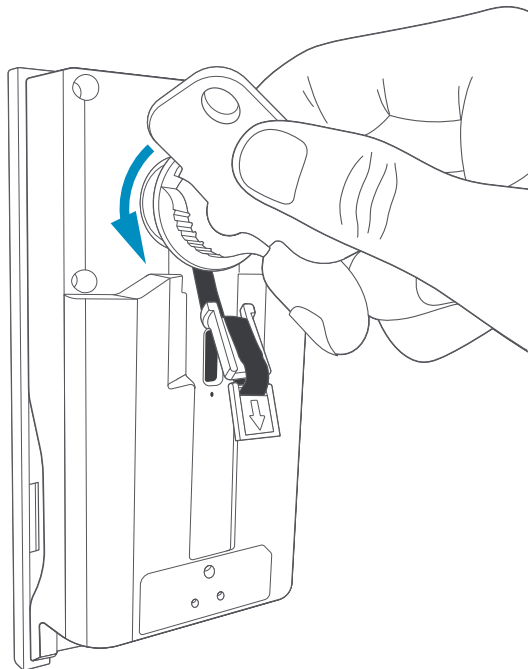


Verbind de binnen- en buiteneenheden met elkaar.

Houd de kabel uit de weg en plaats de bevestigingsmoer uit de Door View Kit-verpakking op de buis (leid de kabel **NIET** door de moer).

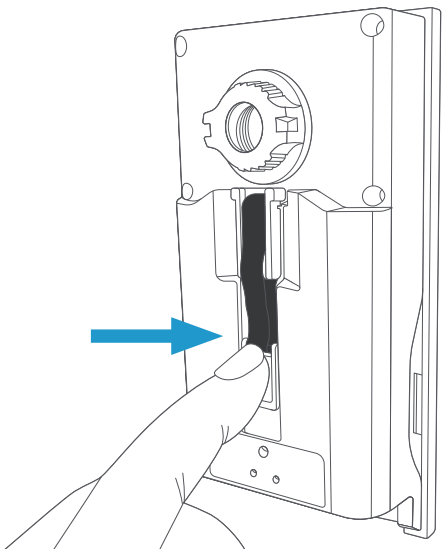
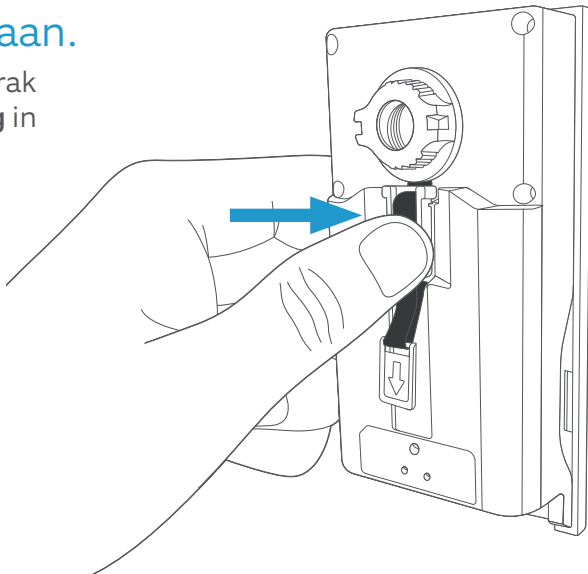
Gebruik je vingers of de Door View Key en draai rechtsom tot de moer **stevig vastzit** zodat de Door View Cam niet meer kan draaien.

Wanneer dit is vastgezet, controleer je de buiteneenheid. Deze kan tijdens het vastdraaien iets zijn verschoven, dus controleer of hij waterpas staat.



Sluit de connector aan.

Trek de kabel voorzichtig strak en druk de connector **stevig** in de poort van het binnenste gedeelte.



Zet de kabel vast.

Druk het lipje met de pijl in de groef en zet de rest van de kabel vast.

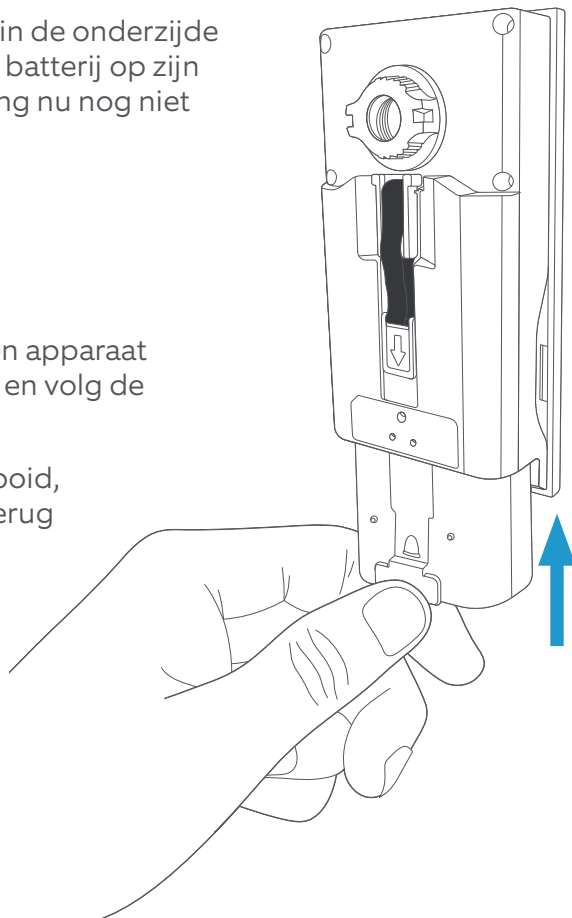
Plaats de batterij.

Schuif de opgeladen batterij in de onderzijde van de Door View Cam tot de batterij op zijn plaats klikt (plaats de afdekking nu nog niet terug).

Rond de installatie in de Ring-app af.

Selecteer **Set Up a Device** (Een apparaat configureren) in de Ring-app en volg de instructies.

Wanneer de installatie is voltooid, plaats je de afdekking weer terug op de Door View Cam.



 ring.com/help

 +800 87 00 97 81

 +44 1727 263045

ring Ring | Singel 542
1017AZ Amsterdam | The Netherlands

© 2019 Ring LLC of haar gelleerde bedrijven.
RING, ALWAYS HOME en alle aanverwante logo's zijn handelsmerken van Ring LLC of haar gelleerde bedrijven.
Laatst bijgewerkt: 26/06/2019