

PHILIPS

Wekkerradio

4000 Serie

R4406



Handleiding

Registreer uw product voor ondersteuning op:
www.philips.com/support

Inhoud

1	Belangrijk	2
	Veiligheid	2
	Kennisgeving	2

2	Uw wekkerradio	3
	Inleiding	3
	Inhoud van de verpakking	3
	Overzicht van de wekkerradio	3

3	Aan de slag	4
	Batterijen installeren	4
	Sluit de netstroom aan	4
	Tijd instellen	4

4	Naar FM-radio luisteren	5
	Afstemmen op FM-radiozenders	5
	Automatisch FM-radiozenders opslaan	5
	FM-radiozenders handmatig opslaan	5
	Een vooraf ingestelde radiozender selecteren	5
	Volume instellen	5

5	Andere functies	6
	Wekkertijd instellen	6
	Slaaptimer instellen	6
	Helderheid van het scherm aanpassen	6
	Apparaten opladen via USB-poort	6

6	Productinformatie	7
---	-------------------	---

7	Problemenoplossen	7
---	-------------------	---

1 Belangrijk

Veiligheid

- Lees deze instructies.
- Neem alle waarschuwingen in acht.
- Volg alle instructies.
- De ventilatieopeningen niet blokkeren. Installeren volgens de instructies van de fabrikant.
- Installeer het apparaat niet in de buurt van warmtebronnen zoals radiatoren, verwarmingsroosters, kachels of andere apparaten (inclusief versterkers) die warmte produceren.
- Zorg ervoor dat er niet op het netsnoer wordt gestaan of gelopen en dat het niet wordt bekneeld, vooral bij de stekkers, de stopcontacten en het punt waar ze uit de wekkerradio komen.
- Gebruik alleen hulpstukken/accessoires gespecificeerd door de fabrikant.
- Trek de stekker van dit apparaat uit het stopcontact bij onweer of als het langere tijd niet wordt gebruikt.
- Laat onderhoud over aan gekwalificeerd onderhoudspersoneel. Onderhoud is vereist wanneer het apparaat op enigerlei wijze is beschadigd, zoals het netsnoer of de stekker, als vloeistof op het apparaat is gemorst of voorwerpen in het apparaat zijn gevallen, het apparaat is blootgesteld aan regen of vocht, niet normaal werkt of is gevallen.
- OPGELET bij gebruik van de batterij - Voorkom dat de batterij gaat lekken, wat kan leiden tot lichamelijk letsel, materiële schade of schade aan de wekkerradio:
 - Installeer alle batterijen correct, met de + en - zoals aangegeven op het toestel.
 - Verwijder de batterijen als het toestel lange tijd niet wordt gebruikt.
 - De batterij niet blootstellen aan overmatige hitte, direct zonlicht, open vuur, enz.
- De wekkerradio niet blootstellen aan water of andere vloeistoffen.
- Plaats geen voorwerpen die gevaar kunnen opleveren op de wekkerradio (bijv. met vloeistof gevulde voorwerpen, brandende kaarsen).
- Als de stekker van de Direct Plug-in Adapter wordt gebruikt als ontkoppelingsapparaat, moet het ontkoppelingsapparaat binnen handbereik zijn.

Kennisgeving

Veranderingen of aanpassingen die aan dit apparaat worden aangebracht zonder uitdrukkelijke toestemming van MMD Hong Kong Holding Limited, kunnen de bevoegdheid van de gebruiker om het product te gebruiken doen vervallen. TP Vision Europe B.V. verklaart dat dit product voldoet aan de essentiële vereisten en andere relevante bepalingen van Richtlijn 2014/53/EU. U vindt de conformiteitsverklaring op www.philips.com/support.



Dit product voldoet aan de radiostoringseisen van de Europese Gemeenschap.



Dit product is ontworpen en vervaardigd met materialen en onderdelen van hoge kwaliteit, die kunnen worden gerecycleerd en hergebruikt.



Dit symbool betekent dat het product niet als huishoudelijk afval mag worden weggegooid en moet worden ingeleverd voor recycling. Volg de lokale regels en gooi het product en de oplaadbare batterijen nooit weg met het normale huishoudafval. Correcte verwijdering van oude producten en oplaadbare batterijen helpt negatieve gevolgen voor het milieu en de volksgezondheid te voorkomen.



Dit symbool betekent dat het product batterijen bevat die onder de Europese Richtlijn 2013/56/EU vallen en niet bij het normale huishoudelijke afval mogen worden weggegooid. Informatie inwinnen bij uw gemeente over het plaatselijke systeem voor gescheiden inzameling van elektrische en elektronische producten en batterijen. Volg de lokale regels op en werp het product en de batterijen nooit samen met ander huisvuil weg. Correcte verwijdering van oude producten en batterijen helpt negatieve gevolgen voor het milieu en de menselijke gezondheid te voorkomen.

2 Uw wekkerradio

Gefeliciteerd met uw aankoop en welkom bij Philips! Registreert u uw product op www.philips.com/support om te profiteren van de ondersteuning die Philips biedt.

Inleiding

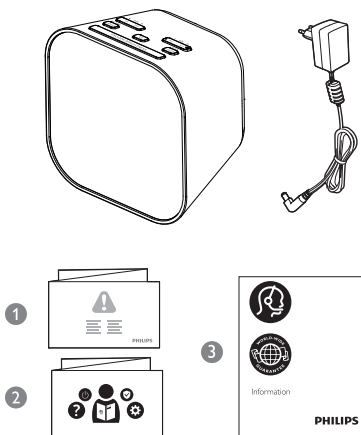
Met deze wekkerradio kunt u

- luister naar FM-radio;
- twee alarmen instellen die op verschillende tijden afgaan.
- uw mobiele apparaten opladen.


Inhoud van de verpakking

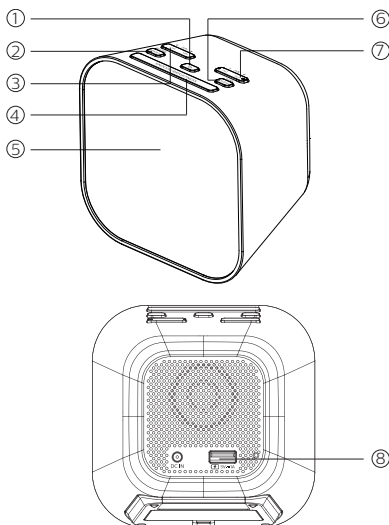
Controleer en identificeer de inhoud van uw pakket:

- Hoofdtoestel
- Stroomadapter
- Snelstartgids
- Veiligheidsinformatieblad
- Garantie



Overzicht van de wekkerradio

- ① 
 - Inschakelen of op stand-by zetten.
- ② **PRESET / SET TIME**
 - Radiozenders in het geheugen opslaan.
 - Voorkeuzezenders selecteren.
 - Tijd instellen.
- ③ **HR / MIN / ◀TUN▶**
 - Uren en minuten instellen.
 - Afstemmen op FM-radiozenders.
- ④ **SNOOZE / BRIGHTNESS**
 - Sluimeralarm.
 - Helderheid van het scherm aanpassen.
- ⑤ **Displaypaneel**
 - Huidige status tonen.
- ⑥ **SLEEP / SCAN**
 - Slaaptimer instellen.
 - Rdiozenders scannen en automatisch opslaan.
- ⑦ **AL1 / AL2 / – VOL +**
 - Wekker instellen.
 - Volume instellen.
- ⑧ **USB-oplaadpoort**
 - Uw mobiele apparaten opladen.



3 Aan de slag

Volg altijd de instructies in dit hoofdstuk op volgorde.

Batterijen installeren

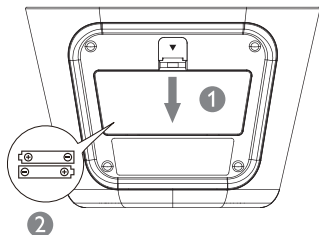
De batterijen kunnen alleen een back-up maken van de klok- en wekkerinstellingen.



Opgelet

- Ontploffingsgevaar! De batterijen niet blootstellen aan hitte, zonlicht of open vuur. Gooi batterijen nooit in het vuur.
- Batterijen bevatten chemische stoffen en moeten op de juiste manier worden verwijderd.
- Gebruik geen verschillende soorten batterijen: bijv. alkalisch en koolstofzink. Gebruik batterijen van hetzelfde type voor het apparaat.

Plaats 2 AAA-batterijen (niet meegeleverd) en let op de polariteit (+/-) zoals aangegeven.



Sluit de netstroom aan



Opgelet

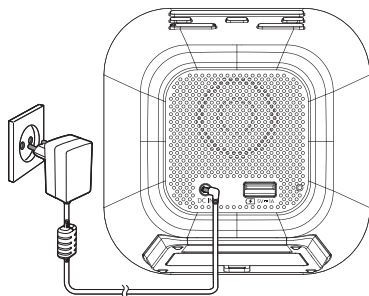
- Voorkom beschadiging van het apparaat! Controleer of de netspanning overeenkomt met de spanning die op de achterkant of onderkant van de wekkerradio is aangegeven.
- Risico op elektrische schokken! Hanteer de stekker als u het netsnoer uit het stopcontact verwijdert. Trek nooit aan het snoer.



Opmerking

- Het typeplaatje bevindt zich aan de onderkant van de wekkerradio.

Sluit de voedingsadapter aan op het stopcontact.



Tijd instellen



Opmerking

- U kunt de tijd alleen instellen in de standby-modus.

- 1 Houd in de standby-modus de knop **SET TIME** 2 seconden ingedrukt.
- 2 Druk op **◀TUN▶** en selecteer **< 24Hr >** of **< 12Hr >** uur formaat en druk op **SET TIME** om te bevestigen.
- 3 Druk op **HR** om het uur in te stellen en op **MIN** om de minuut in te stellen. Druk dan op **SET TIME** om te bevestigen.
↳ De tijd is ingesteld.

4 Naar FM-radio luisteren



Opmerking

- Houd de wekkerradio uit de buurt van andere elektronische apparaten om radiostoring te voorkomen.
- Voor een betere ontvangst moet u de FM-antenne volledig uittrekken en de positie ervan aanpassen.

Afstemmen op FM-radiozenders

- 1 Druk op om de wekkerradio in te schakelen.
- 2 Houd **◀TUN▶** 2 seconden ingedrukt.
De wekkerradio stemt automatisch af op een zender met een sterke ontvangst.
- 3 Herhaal stap 2 om op andere radiozenders af te stemmen.

Handmatig afstemmen op een zender:

Druk herhaaldelijk op **◀TUN▶** om een frequentie te selecteren.



Opmerking

- De wekkerradio werkt op 50 KHz, de radiofrequentie op het displaypaneel wordt met 0,1 MHz verhoogd wanneer u twee keer op **◀TUN▶** drukt.

Automatisch FM-radiozenders opslaan

Houd in de FM-afstemmodus **SCAN** minimaal 2 seconden ingedrukt.

- ↳ Het apparaat slaat automatisch alle beschikbare FM-radiozenders op en stemt af op de eerste zender.



Opmerking

- U kunt maximaal 20 FM-radiozenders opslaan.

FM-radiozenders handmatig opslaan

- 1 Stem in de FM-afstemmodus af op een FM-radiozender.
- 2 Houd **PRESET** 2 seconden ingedrukt om de programmeermodus te activeren.
↳ Het voorkeuzenummer begint te knipperen.
- 3 Druk herhaaldelijk op **◀TUN▶** om een nummer te selecteren.
- 4 Druk nogmaals op **PRESET** om te bevestigen.
- 5 Herhaal stap 1 t/m 4 om meer FM-radiozenders op te slaan.



Tip

- Om een voorkeuzender te verwijderen, vervangt u deze met een andere zender.

Een vooraf ingestelde radiozender selecteren

Optie A:

Druk in de FM-afstemmodus herhaaldelijk op **PRESET** om een voorkeuzenummer te selecteren.

Optie B:

- 1 Druk in de FM-afstemmodus op **PRESET**.
- 2 Druk op **◀TUN▶** om een voorkeuzender te selecteren.

Volume instellen

Druk tijdens het luisteren op **–VOL +** om het volume in te stellen.

5 Andere functies

Wekkertijd instellen

Wekker instellen.



Opmerking

- U kunt de wekkertijd alleen instellen in de stand-by-modus.
- Controleer of u de klok correct hebt ingesteld.

- 1 Houd in de standby-modus **AL1** of **AL2** 2 seconden ingedrukt om de wekkertijd in te stellen.
- 2 Druk op **HR** om het uur in te stellen en op **MIN** om de minuut in te stellen. Druk dan op **AL1** of **AL2** om te bevestigen.
- 3 Druk op **◀TUN▶** om de geluidsbron voor de wekker in te stellen: zoemer of uw laatst beluisterde FM-station, en druk opnieuw op **AL1** of **AL2** om te bevestigen.



Tip

- Het apparaat sluit de wekkerinstellingsmodus wanneer 10 seconden geen knoppen worden ingedrukt.

Wekker inschakelen/uitschakelen

Druk herhaaldelijk op **AL1** of **AL2** om de wekker in- of uit te schakelen.

- ↳ Als de wekker is ingeschakeld, brandt de wekkerindicator.
- ↳ Als de wekker in uitgeschakeld, gaat de wekkerindicator uit.
- ↳ Het wekker gaat de volgende dag opnieuw af.
- ↳ Om de wekker te stoppen drukt u op de corresponderende **AL1** of **AL2**.

Wekker in sluimerstand

Druk op **SNOOZE** wanneer de wekker afgaat.

- ↳ De wekker schakelt in de sluimerstand en gaat 9 minuten later opnieuw af.

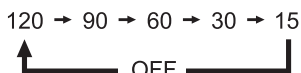
Slaaptimer instellen

De wekkerradio kan automatisch overschakelen naar de stand-by-modus na een vooraf ingestelde periode.

- Druk herhaaldelijk op **SLEEP** om een tijd (in minuten) te selecteren.
 - ↳ De wekkerradio schakelt automatisch naar de stand-by-modus na de vooraf ingestelde periode.

De slaaptimer uitschakelen:

- Druk herhaaldelijk op **SLEEP** totdat **[OFF]** (uit) verschijnt.

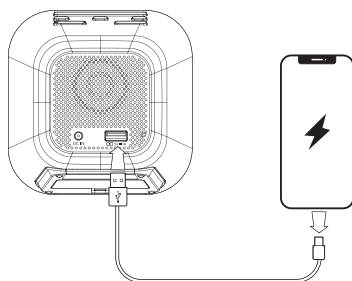


Helderheid van het scherm aanpassen

Druk herhaaldelijk op **BRIGHTNESS** om verschillende helderheidsniveaus te selecteren:

- Hoog
- Normaal
- Laag

Apparaten opladen via USB-poort



Sluit een USB-kabel (niet meegeleverd) aan op de USB-poort aan de achterkant van het apparaat en sluit het andere uiteinde aan op de oplaadpoort op uw apparaat.

6 Productinformatie

Opmerking

- Productinformatie kan zonder voorafgaande kennisgeving worden gewijzigd.

Versterker

Nominaal uitgangsvermogen	700 mW RMS
---------------------------	------------

Tuner (FM)

Afstemmingsbereik	87,5 - 108 MHz
-------------------	----------------

Frequentiestappen	50 KHz
-------------------	--------

Gevoeligheid - Mono, 26 dB S/N Ratio	< 22 dBf
---	----------

Totale harmonische vervorming	< 3 %
-------------------------------	-------

Signaal/ruis-verhouding	> 50 dBA
-------------------------	----------

USB-oplaadpoort

Opladen via USB	5 V \equiv 1 A
-----------------	------------------

Algemene informatie

Netvoeding (voedingsadapter)	Merk: Philips Model: AS150 - 050 - AE150 Voeding: 100 - 240 V~ 50 / 60 Hz; 0,7 A Uitvoer: 5 V \equiv 1,5 A
---------------------------------	---

Stroomverbruik tijdens gebruik	< 7,5 W
--------------------------------	---------

Stroomverbruik in stand-bymodus	< 1 W
---------------------------------	-------

Afmetingen (B x H x D)	110 x 110 x 75 mm
---------------------------	-------------------

Gewicht (Hoofdtoestel)	224,6 g
---------------------------	---------

7 Problemen oplossen

Waarschuwing

- Verwijder nooit de behuizing van het product.

Probeer nooit zelf het apparaat te repareren om de garantie geldig te houden. Als u problemen ondervindt bij het gebruik van dit apparaat, controleert u het volgende voordat u om service vraagt. Als het probleem onopgelost blijft, kijk dan op de Philips-webpagina www.philips.com/support. Wanneer u contact opneemt met Philips, het apparaat, het modelnummer en het serienummer bij de hand houden.

Geen voeding

- Zorg ervoor dat de stekker van de adapter correct is aangesloten.
- Controleer of het stopcontact werkt.

Geen geluid

- Pas het volume aan.

Geen reactie van de apparaat

- Verwijder de stekker uit het stopcontact en sluit deze weer aan. Schakel het apparaat vervolgens weer in.

Slecht radio-ontvangst

- Houd de wekkerradio uit de buurt van andere elektronische apparaten om radiostoring te voorkomen.
- Trek de antenne volledig uit en pas de stand van de antenne aan.

Wekker werkt niet

- Controleer of de instelling van de klok/wekker.

Klok/wekker is gewist

- De stroom is onderbroken of de stekker is uit het stopcontact gehaald.
- Stel de klok/wekker opnieuw in.
- Vervang de back-upbatterijen.



2021 © MMD Hong Kong Holding Limited. Alle rechten voorbehouden. Specificaties kunnen zonder voorafgaande kennisgeving worden gewijzigd.

Philips en het Philips-schildembleem zijn gedeponeerde handelsmerken van Koninklijke Philips N.V. en worden onder licentie gebruikt. Dit product is vervaardigd door en wordt verkocht onder de verantwoordelijkheid van MMD Hong Kong Holding Limited of een van haar gelieerde ondernemingen, en MMD Hong Kong Holding Limited is de garantiegever met betrekking tot dit product.