

pencilwash

Guide de l'utilisateur

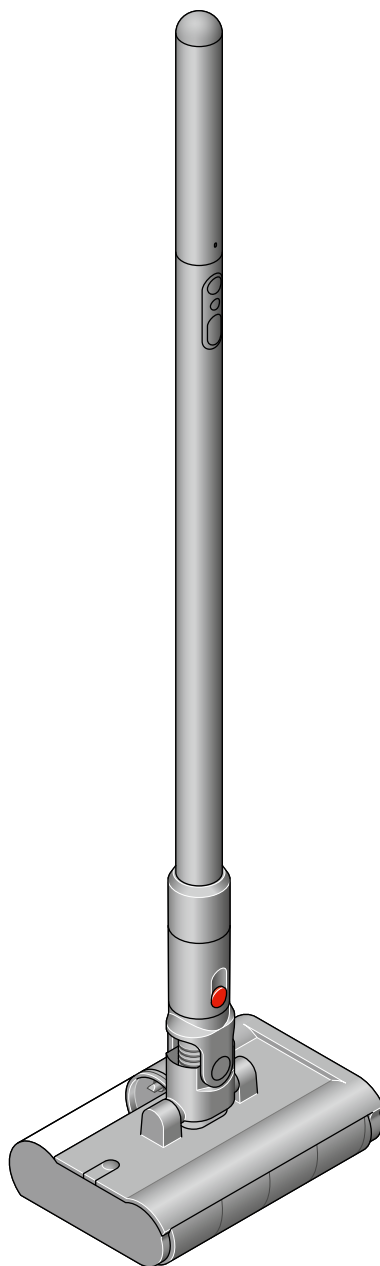


Table des matières

Contenu de la boîte

Première utilisation

L'écran LED

Comment préparer votre nettoyeur PencilWash™

Comment utiliser votre nettoyeur PencilWash™

Entretien

Entretien de votre appareil

Montage de l'appareil

Assistance et service

Contenu de la boîte

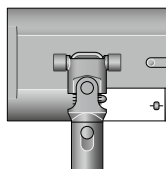
Votre appareil est emballé en 3 parties :

1. Batterie
2. Tube PencilWash™
3. Tête de nettoyage PencilWash™

Fixez la batterie à l'extrémité supérieure du tube. Fixez le tube à la tête de nettoyage. Chargez-le complètement avant la première utilisation.



Batterie

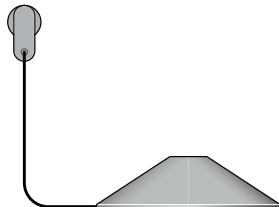


Tête de nettoyage PencilWash™

Éliminez les déversements et les taches sur les sols durs avec la tête de nettoyage PencilWash™.

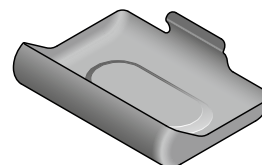


Tube PencilWash™



Station de recharge pour tube

Station de charge avec support, prise, connecteur et câble. Recharge votre appareil pour le prochain nettoyage.

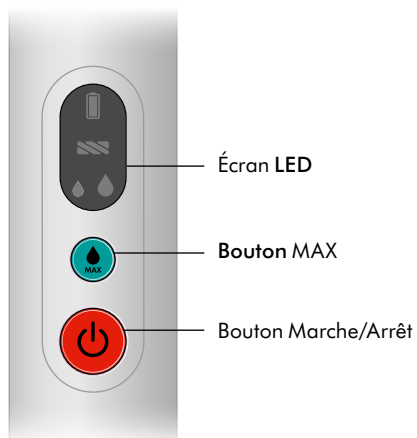


Plateau d'égouttage à clipser pour tête de nettoyage

Pour ranger et transporter la tête de nettoyage PencilWash™.

Première utilisation

Familiarisez-vous avec les commandes de votre appareil

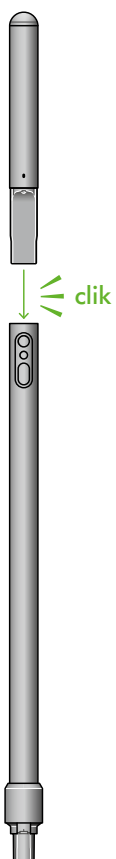


Modes



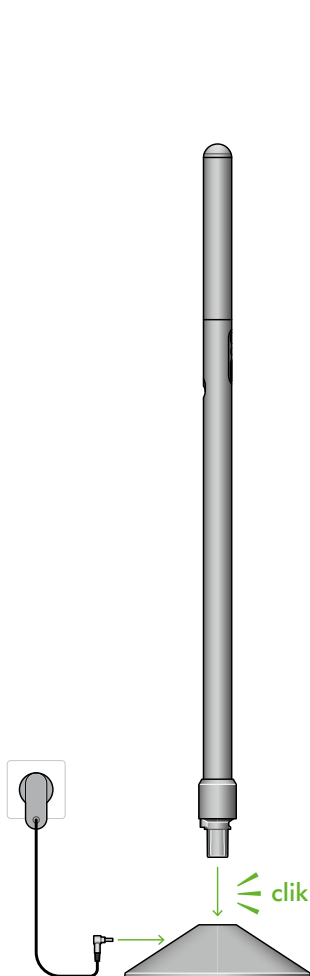
Étape 1

Insérez la batterie dans la partie supérieure du tube jusqu'à ce qu'elle s'enclenche.



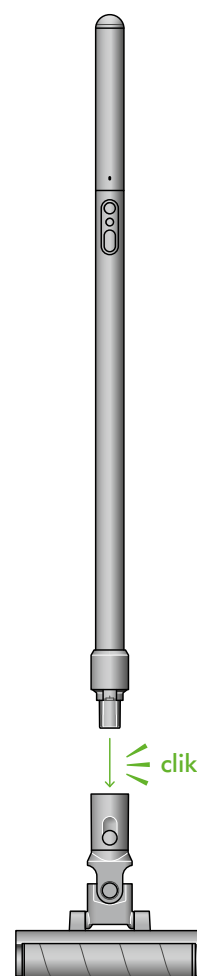
Étape 2

Placez le tube sur la station de charge et chargez-le complètement avant la première utilisation.



Étape 3

Insérez le tube dans la tête de nettoyage.



L'écran LED

L'écran LED affiche des informations et des alertes utiles, telles que le mode sélectionné et le niveau de la batterie.

Nettoyer

Appuyez sur le bouton Marche/Arrêt pour commencer le nettoyage.

Choisissez le mode de puissance adapté à la tâche. Standard ou MAX.



Mode standard

Pour le nettoyage quotidien, les déversements et les débris secs. Le mode par défaut de votre appareil.



Mode MAX 1

Pour les nettoyages ponctuels et les saletés incrustées.

Appuyez une fois sur le bouton MAX et relâchez-le pour l'activer. Le mode durera 5 secondes avant de revenir au mode par défaut.



Mode MAX 2

Pour nettoyer de grandes surfaces avec taches ou saletés incrustées.

Appuyez sur le bouton MAX et maintenez-le enfoncé pour l'activer. Le mode durera jusqu'à 60 secondes, ou jusqu'à ce que vous relâchiez le bouton, avant de revenir au mode par défaut.

Conseil : Utilisez le mode MAX avec parcimonie pour éviter une vidange rapide du réservoir d'eau propre.

La batterie est faible (5 % à 10 %).
Le voyant LED est orange et clignote.



La batterie est critique (<5 %).
Le voyant LED est orange et clignote rapidement.



La batterie est en charge.
Le voyant LED est bleu et clignote.



Batterie non Dyson détectée.
Le voyant LED est blanc et fixe.



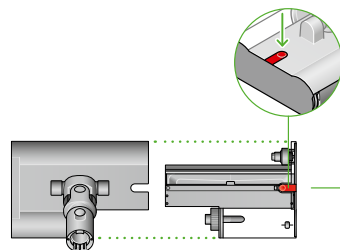
Problème sur l'unité principale
Le voyant LED est rouge et clignote pendant 5 secondes.



Comment préparer votre nettoyeur PencilWash™

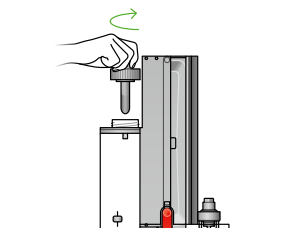
Étape 1

Tenez la tête du rouleau de nettoyage humide droite à l'horizontale. Appuyez sur le bouton rouge de libération rapide et maintenez-le enfoncé, puis faites glisser la cassette amovible hors de l'unité principale. Cette cassette comprend le rouleau, le réservoir d'eau propre et le bac à débris secs.



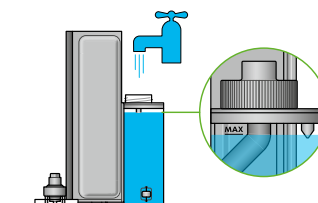
Étape 2

Une fois retirée, tournez la cassette de manière à ce que le bouchon du réservoir d'eau propre soit orienté vers le haut. Dévissez le bouchon.



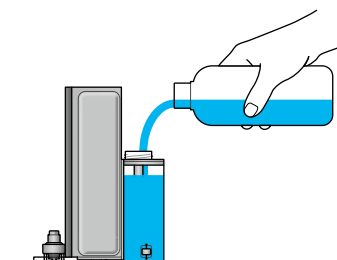
Étape 3

Remplissez le réservoir d'eau propre avec de l'eau jusqu'à la ligne « MAX », ou juste en dessous si vous ajoutez du produit de nettoyage.



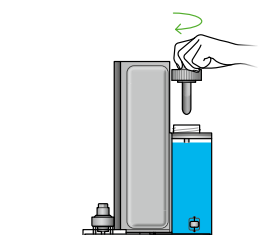
Étape 4

Ajoutez 10 ml de produit de nettoyage Dyson/produit de nettoyage probiotique Dyson O2 /détergent non moussant.



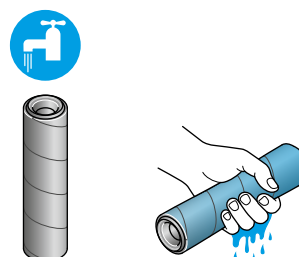
Étape 5

Une fois rempli, revissez bien le bouchon sur le réservoir d'eau propre.



Étape 6

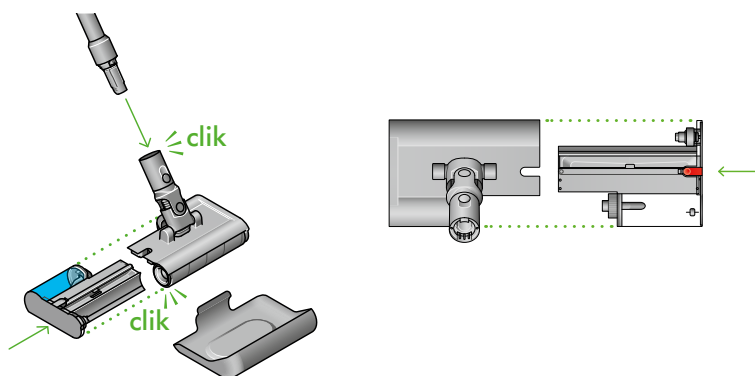
Avant la première utilisation, détachez le rouleau et humidifiez-le bien sous l'eau courante. Pressez pour retirer l'excédent d'eau et replacez-le dans la cassette.



Comment utiliser votre nettoyeur PencilWash™

Étape 1

Remplacez la cassette amovible dans l'unité principale de la tête de nettoyage. Assurez-vous que les rails de la cassette et de l'unité principale sont bien alignés pour un positionnement correct. Vous devriez entendre un clic une fois qu'elle est bien en place. Fixez ensuite le rouleau de nettoyage humide au tube de l'appareil.



Étape 2

Démarrez l'appareil en appuyant sur le bouton d'alimentation. Attendez 10 secondes pour que le rouleau soit entièrement humidifié.

Vous pouvez utiliser votre appareil jusqu'à ce que le réservoir d'eau propre soit presque vide ou que la batterie soit déchargée. Pour reprendre le nettoyage après l'un de ces événements, videz simplement le bac à déchets, remplissez le réservoir d'eau propre et/ou rechargez le tube.

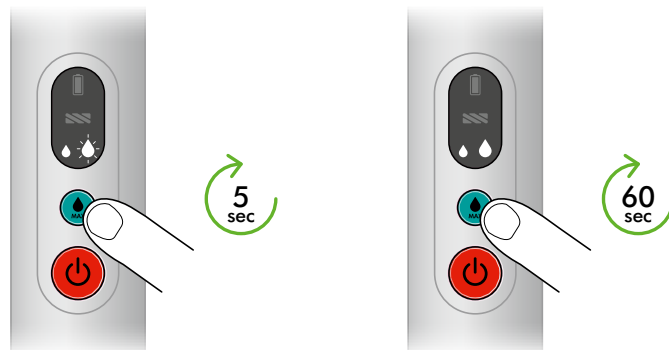
N'essayez pas d'utiliser l'appareil si le réservoir d'eau propre est vide.



Étape 3

L'appareil démarre en mode standard par défaut.

Appuyez une fois sur le bouton MAX et relâchez-le pour activer le mode pendant 5 secondes, ou maintenez le bouton MAX enfoncé pour activer le mode MAX jusqu'à 60 secondes.



Conseils pour le nettoyage

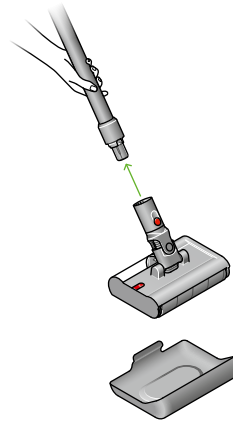
Pour une aspiration optimale, déplacez l'appareil lentement sur les débris et les déversements. Pour de meilleurs résultats, nettoyez en effectuant des passages qui se chevauchent. Pour de meilleurs résultats, nettoyez en effectuant des passages qui se chevauchent.

Entretien

Recommandé après chaque utilisation

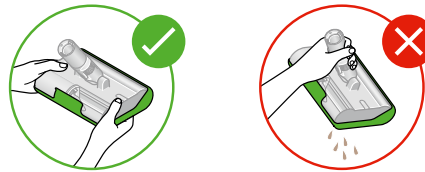
Étape 1

Éteignez l'appareil et détachez votre tête de nettoyage Dyson PencilWash™ du tube. Placez immédiatement la brosse de nettoyage dans le bac de collecte pour éviter tout déversement d'eau sale.



Étape 2

Maintenez la tête de nettoyage à niveau dans le bac d'égouttage lors du transport vers l'évier pour le nettoyage.

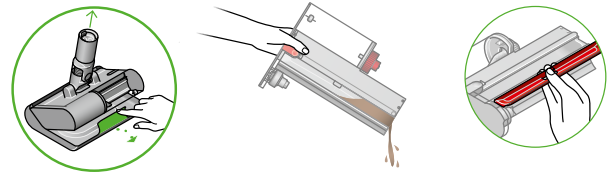


Étape 3

Tenez la tête de nettoyage au-dessus de l'évier. Retirez-la du bac d'égouttage.

Tenez la tête du rouleau de nettoyage humide droite à l'horizontale. Appuyez sur le bouton rouge de libération rapide et maintenez-le enfoncé, puis faites glisser la cassette amovible hors de l'unité principale.

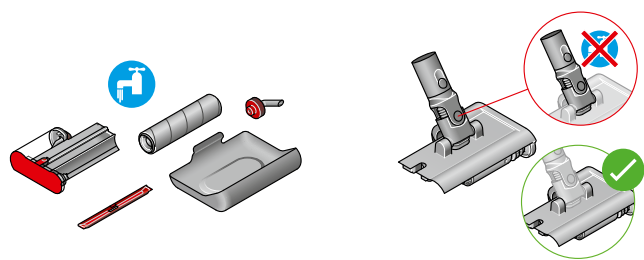
Retirez ensuite le long couvercle rectangulaire rouge et videz le réservoir à déchets.



Étape 4

Démontez et séparez les différentes parties de la tête de votre nettoyeur PencilWash™ comme illustré ici. Chaque partie de la tête de nettoyage (à l'exception du col) peut être lavée avec de l'eau et une solution antibactérienne diluée selon les recommandations du fabricant.

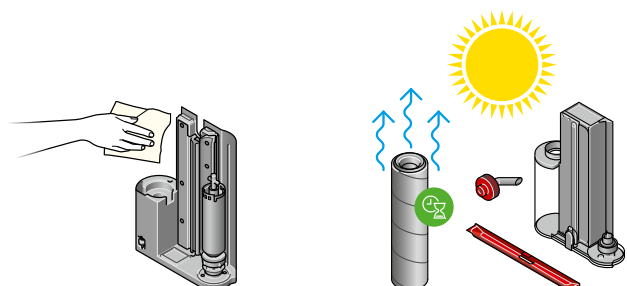
Ne mouillez pas le col de la tête de nettoyage, car cela pourrait endommager sa connexion au tube.



Étape 5

Après le lavage, laissez le rouleau de nettoyage humide sécher à la verticale, comme illustré, dans un endroit chaud et bien ventilé. Laissez sécher pendant au moins 24 heures.

Utilisez un chiffon pour essuyer la saleté ou l'excès d'eau de l'unité principale de la tête de nettoyage, du bac à déchets et du réservoir d'eau propre.



Entretien de votre appareil

Remplacez le rouleau

Pour maintenir ses performances, nous vous conseillons de remplacer le rouleau en microfibre de votre nettoyeur de sols PencilWash™ tous les six mois, selon votre fréquence d'utilisation.

Des rouleaux de rechange sont disponibles sur [Dyson.fr](https://www.dyson.fr).

Conseils pour la batterie et les performances

Rangez le tube PencilWash™ sur la station de charge et la tête de nettoyage sur son bac d'égouttage. Rangez la station de charge dans un environnement frais (<35 °C) pour préserver au mieux la santé de la batterie.

Assurez-vous qu'il y a toujours de l'eau dans le réservoir d'eau lorsque vous utilisez l'appareil. N'utilisez pas le nettoyeur de sols sans eau.

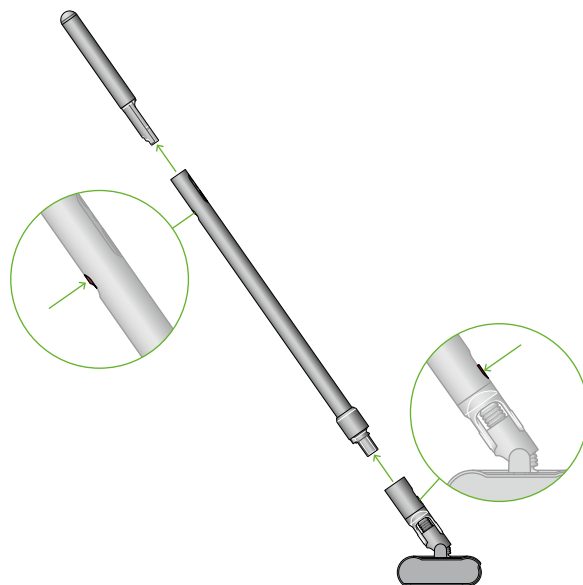
Évitez de ranger le nettoyeur de sols avec un réservoir et un rouleau sales : videz-le et nettoyez-le toujours après utilisation.

Utilisez le mode MAX pour les tâches difficiles.

Vous obtiendrez de meilleurs résultats avec le produit de nettoyage Dyson 01 / le produit de nettoyage probiotique Dyson 02.

Montage de l'appareil

Si vous devez ranger ou reconditionner votre appareil, retirez la brosse et la batterie de l'unité principale, comme illustré ci-contre.



Assistance et service

Rendez-vous sur [dyson.fr/support](https://www.dyson.fr/support) pour des vidéos, des conseils et commander de pièces détachées.

Contactez le service clientèle Dyson pour obtenir de l'aide.