

Lees eerst de *Handleiding product veiligheid* en vervolgens deze handleiding voor de juiste installatieprocedure. Brother raadt aan deze handleiding naast uw Brother-apparaat te bewaren om deze snel te kunnen raadplegen.

FR

NL



Video-instructies voor het instellen:
support.brother.com/videos



De meest recente handleidingen kunt u vinden op de Brother support website: support.brother.com/manuals

U moet de stappen **1** - **5** uitvoeren voordat u dit apparaat kunt gebruiken.

1 Het apparaat uitpakken en de onderdelen controleren

Verwijder de beschermende tape of folie van het apparaat en de verbruiksartikelen.



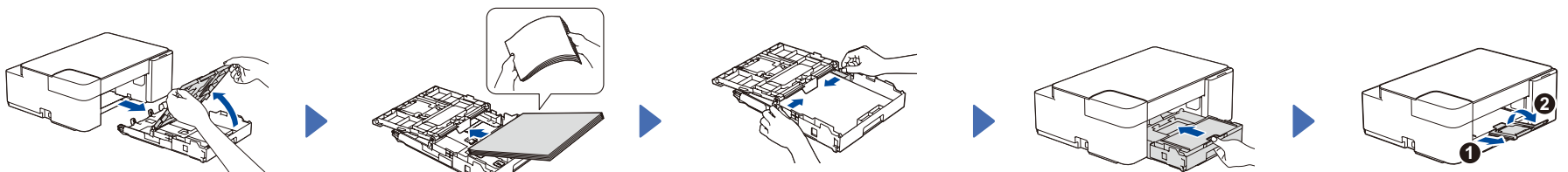
* Gebruik bij de allereerste installatie deze in de doos meegeleverde inktcartridges.

OPMERKING

- De meegeleverde onderdelen kunnen per land verschillen.
- Bewaar al het verpakkingsmateriaal en de doos, ingeval u het apparaat moet verzenden.
- **U moet de juiste interfacekabel aanschaffen voor de interface die u wilt gebruiken.** Gebruik bij voorkeur een USB 2.0-kabel (type A/B) van maximaal twee meter.
- Brother wil afval tot een minimum beperken en besparen op de voor de productie benodigde grondstoffen en energie. Voor meer informatie over onze milieumaatregelen kunt u terecht op www.brotherearth.com.

2 Plaats gewoon A4-papier in de papierlade

Raadpleeg voor meer informatie over het omgaan met papier en de papierformaten de *Online Gebruikershandleiding* op support.brother.com/manuals.



Trek de papierlade volledig uit het apparaat en open vervolgens het deksel van de uitvoerlade.

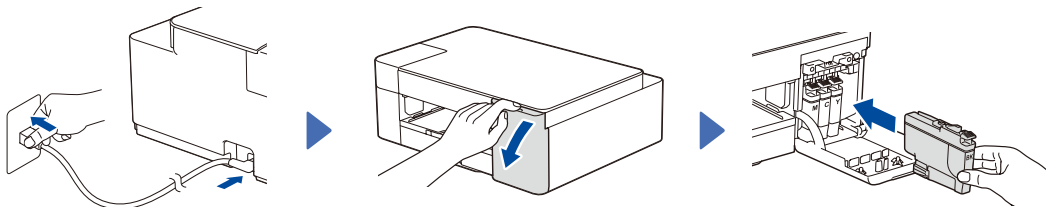
Waaier de stapel papier goed door en plaats het papier in de lade.

Pas de papiergeleiders aan.

Sluit het deksel van de uitvoerlade en druk de papierlade langzaam volledig in het apparaat.

Trek de papiersteun **1** naar buiten en vouw de papiersteunklep **2** uit zodat de afgedrukte pagina's niet kunnen vallen.

3 Sluit het netsnoer aan en installeer de inktcartridges uit de doos



Sluit het netsnoer aan.

Open het deksel van de inktcartridge.

Pak de inktcartridges uit de doos uit en installeer deze.

Sluit het deksel van de inktcartridge. Het apparaat bereidt het inktbuizensysteem voor op het afdrukken.

Wacht tot de testpagina Afdrukkwaliteit wordt afgedrukt en ga naar **4**.

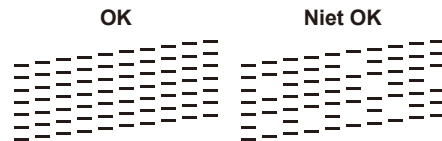
OPMERKING

De eerste keer dat u een set inktcartridges installeert, gebruikt het apparaat een hoeveelheid inkt om de inktleidingen te vullen voor afdrukken van hoge kwaliteit. Dit is een eenmalig proces.

4 Controleer de afdrukkwaliteit



De testpagina Afdrukkwaliteit wordt afgedrukt.



Controleer de afdrukkwaliteit van de vier kleurenblokken op de pagina.

Als de kwaliteit van een van de vier kleurenblokken **Niet OK** is (zie afbeelding links), dan raden wij u dringend aan om de printkop te reinigen om de afdrukkwaliteit te verbeteren. Zie *Afdrukkwaliteit verbeteren* in deze handleiding.

OPMERKING

Zie de *Online Gebruikershandleiding* op support.brother.com/manuals als u de taal van de pagina wilt wijzigen.

5 Sluit uw computer of mobiele apparaat aan op het apparaat.

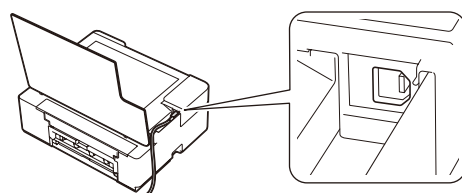
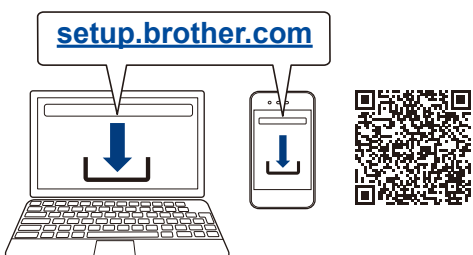
Volg deze stappen om het instellen te voltooien met een van de verbindingstypen die op uw apparaat beschikbaar zijn.

Ga naar setup.brother.com om de Brother-software te downloaden en te installeren.

Volg de aanwijzingen op het scherm en opdrachten.

OPMERKING

Voor een USB-verbinding zoekt u de USB-poort binnen in het apparaat, zoals afgebeeld.



Instellen voltooid

Nu kunt u afdrukken en scannen met uw apparaat. Ga naar support.brother.com/up7 voor de meest recente firmware.

Belangrijke mededeling voor netwerkbeveiliging:

Het standaardwachtwoord voor het beheer van de apparaatinstellingen vindt u op de achterzijde van het apparaat bij "Pwd". Het verdient aanbeveling het standaardwachtwoord onmiddellijk te wijzigen om ongeautoriseerde toegang tot het apparaat te voorkomen.

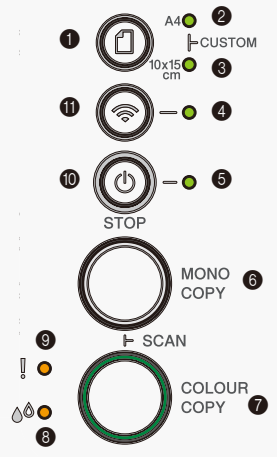
Basishandelingen

De papierinstellingen vanaf het bedieningspaneel wijzigen

U kunt afdrucken of kopiëren met de volgende papierinstellingen, afhankelijk van het aantal keren dat u drukt op (1).

Papierknop	LED-lampje	Papierinstellingen
(standaard)	A4 CUSTOM 10x15 cm	<ul style="list-style-type: none"> Papiersoort: gewoon papier (Voor het afdrucken van standaarddocumenten) Papierformaat: A4
x 1	A4 CUSTOM 10x15 cm	<ul style="list-style-type: none"> Papiersoort: ander glanzend papier (Voor het afdrucken van foto's) Papierformaat: 10 x 15 cm
x 2	A4 CUSTOM 10x15 cm	Aangepast - Als u deze instellingen wilt wijzigen, opent u het menu Afdrucken in Beheer via een webbrowser (met behulp van de Brother Mobile Connect-app op uw mobiele apparaat of de Brother iPrint&Scan-app op uw computer). Zie de <i>Online Gebruikershandleiding</i> voor instructies.

Bedieningspaneel	
1	Papierknop
2	A4-lampje
3	Lampje 10 x 15 cm
4	Wi-Fi-lampje
5	Aan-uitlampje
6	Knop Zwart-witkopie
7	Knop Kleurenkopie
8	Inktlampje
9	Waarschuwinglampje
10	Aan-uit-/stopknop
11	Wi-Fi-knop *



Afdrukken

Open het dialoogvenster Afdrucken in uw toepassing, zorg ervoor dat uw apparaat geselecteerd en online is en klik vervolgens op **Afdrukken**. Als u de afdrukinstellingen wilt wijzigen (bijvoorbeeld tweezijdig afdrucken), klikt u op de knop afdrukeigenschappen of voorkeuren.

Kopiëren (6/7)

- Als u één kopie wilt afdrucken, laadt u uw document en drukt u vervolgens eenmaal op 6 of 7.
- Als u meerdere kopieën wilt afdrucken, laadt u uw document en drukt u vervolgens meerdere keren op 6 of 7, afhankelijk van hoeveel kopieën u wilt.

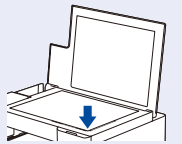
Scannen

Als u één pagina wilt scannen, laadt u uw document en drukt u vervolgens tegelijk op 6 of 7. Als u meerdere pagina's wilt scannen of andere scanfuncties wilt gebruiken, gebruikt u uw scansoftware/-toepassing. Zie de *Online Gebruikershandleiding* voor meer informatie.

* Zie de *Online Gebruikershandleiding* als u het apparaat wilt gebruiken in een draadloos netwerk.

Kopiëren of scannen

Plaats het document met de bedrukte zijde naar beneden in de rechterbenedenhoek van de glasplaat.



LED-lampjes



Aan



Knippert



Knippert langzaam en minder fel

Apparaatstatus	Gereed	Bezet	Slaapstand	Wi-Fi®-status	Verbinding maken	Verbonden	Verbinding verbroken	Uit
							(knippert langzaam)	
Foutstatus	Geen papier: Plaats opnieuw papier in de papierlade en druk vervolgens op MONO COPY (MONO KOPIE) of COLOUR COPY (KLEUR KOPIE) .			Onjuist papierformaat: Controleer of de papierinstellingen die u op het LCD-scherm van het apparaat hebt geselecteerd overeenkomen met het papierformaat in de lade. Druk na correctie van het papierformaat op MONO COPY (MONO KOPIE) of COLOUR COPY (KLEUR KOPIE) .				
	Inktklep open: Sluit het deksel van de inktcartridge (het moet vastklikken).			Geen inktcartridge / Detectie niet mogelijk / Alleen afdrucken in zwart-wit: <ul style="list-style-type: none"> Installeer de inktcartridge voorzichtig opnieuw (stevig aandrukken) of vervang de inktcartridge door een nieuwe. Een of meer van de kleureninktcartridges moeten worden vervangen. 				
	Inkt bijna op: Wees erop voorbereid dat u de inktcartridge binnenkort moet vervangen.			Papierstoring: Zie <i>Vastgelopen papier verwijderen</i> hierna.		Geheugen vol: Annuleer alle lopende taken en probeer het opnieuw.		

Raadpleeg voor meer informatie over het oplossen van problemen de *Online Gebruikershandleiding* op support.brother.com/manuals.

Afdrukkwaliteit verbeteren



Druk tegelijk op en .



Inktlampje knippert.



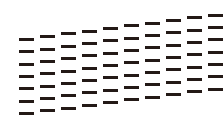
Voer een van de volgende handelingen uit:

- Als u alleen zwart wilt reinigen, drukt u op **MONO COPY (MONO KOPIE)**.
- Als u alle kleuren wilt reinigen, drukt u op **COLOUR COPY (KLEUR KOPIE)**.

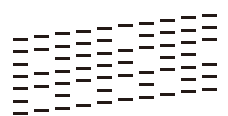
De printkop wordt gereinigd en vervolgens wordt de testpagina Afdrukkwaliteit afgedrukt.

Controleer de afdrukkwaliteit van de vier kleurenblokken op de pagina.

OK



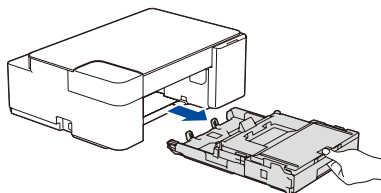
Niet OK



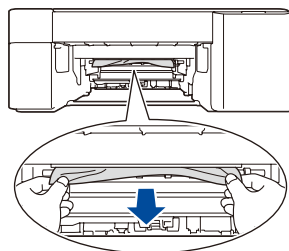
Als de afdrukkwaliteit nog steeds niet OK is na enkele keren reinigen, probeer dan de speciale reiniging:

- Druk tegelijk op en en laat los.
- Houd **MONO COPY (MONO KOPIE)** en **COLOUR COPY (KLEUR KOPIE)** vijf seconden tegelijk ingedrukt.

Vastgelopen papier verwijderen

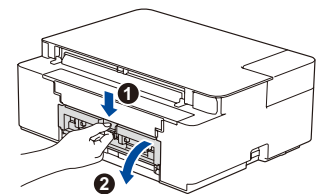


Trek de papierlade volledig uit het apparaat.

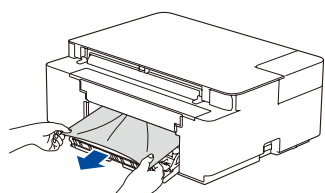


Trek het vastgelopen papier langzaam uit het apparaat.

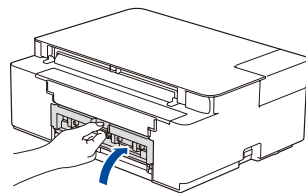
Als u inkt op uw huid of kleding krijgt, wast u deze meteen af met zeep of een schoonmaakmiddel.



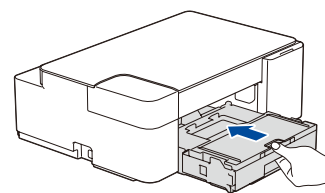
Open de klep ter verwijdering van vastgelopen papier aan de achterzijde van het apparaat.



Trek het vastgelopen papier langzaam uit het apparaat.



Sluit de klep ter verwijdering van vastgelopen papier.



Druk de papierlade stevig terug in het apparaat.

Druk op om de fout Papierstoring te wissen. Als een taak niet kon worden voltooid als gevolg van een papierstoring, probeert u het opnieuw.